

# 厚別団地

## ● 付近案内図



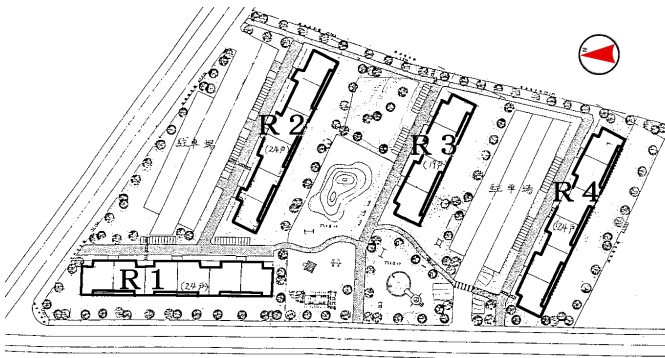
## ● 建物外観 玄関側



## バルコニー側



## ● 配置図



## ● 概要

| 棟番号 | 建設年度 | 構造    | 型式   | 戸数 |
|-----|------|-------|------|----|
| R1  | S60  | 中耐(4) | 3LDK | 24 |
| R2  | S60  | 中耐(4) | 2LDK | 16 |
|     |      |       | 3LDK | 8  |
| R3  | S60  | 中耐(5) | 3LDK | 19 |
| R4  | S60  | 中耐(4) | 3LDK | 24 |

住所：厚別区上野幌1条2丁目2番

### ◎ 主な設備

|        |                         |                              |
|--------|-------------------------|------------------------------|
| 駐車場    | 有り                      | ¥3,980(H26.4.1現在)            |
| エレベーター | 無し                      |                              |
| 浴室スペース | 有り                      | 浴槽・風呂釜<br>(リース料¥2,052(8%税込)) |
| ガスの種類  | 天然ガス                    |                              |
| 暖房     | 灯油ストーブ(煙突式)             |                              |
| その他    | ※暖房機器は入居者各自で用意<br>外物置あり |                              |

### ◎ 交通機関

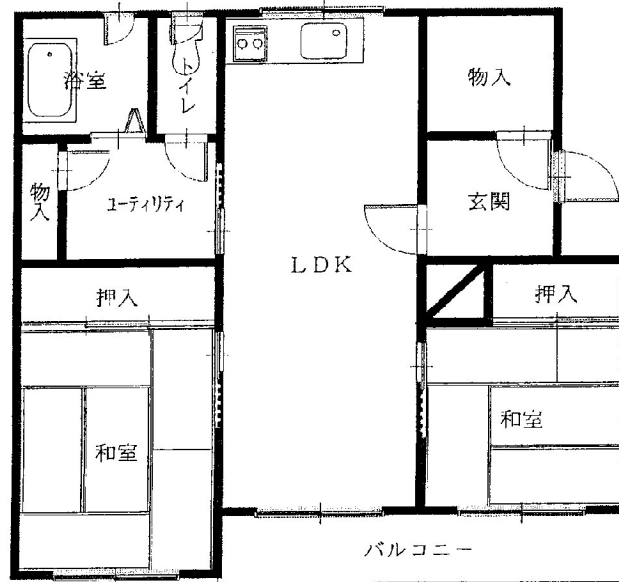
JRバスターミナル「厚別営業所」停より徒歩2分

### ◎ 通学区の小中学校

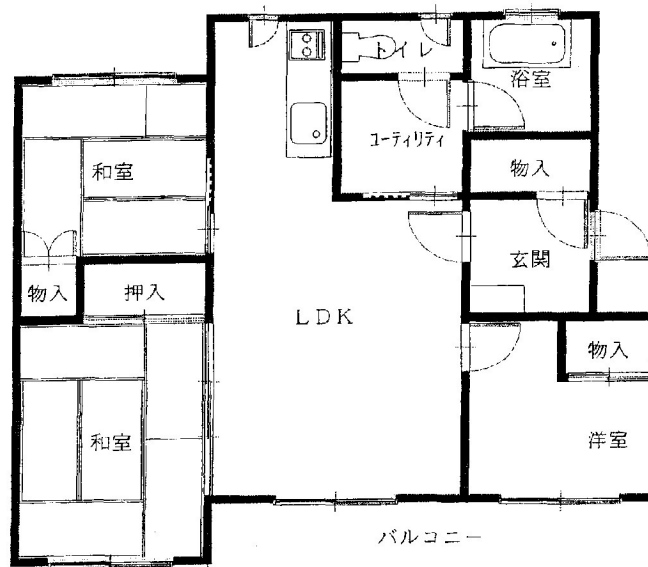
上野幌西小学校・上野幌中学校

### ◎ 諸届出先

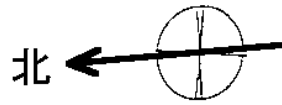
|       |             |              |                             |
|-------|-------------|--------------|-----------------------------|
| 管理事務所 | 札幌東支所       | 011-891-1534 | 札幌市厚別区上野幌3条1丁目1番<br>厚別光陽団地内 |
| 役所    | 厚別区役所       | 011-895-2400 | 札幌市厚別区厚別中央1条5丁目             |
| 電気    | ほくでん契約センター  | 0120-12-6565 | 札幌市中央区大通東1丁目2番地             |
| ガス    | 北ガスお客様センター  | 011-231-9511 | 札幌市中央区大通西7丁目3番地1            |
| 水道    | 水道局電話受付センター | 011-211-7770 | -                           |



2LDK



3LDK



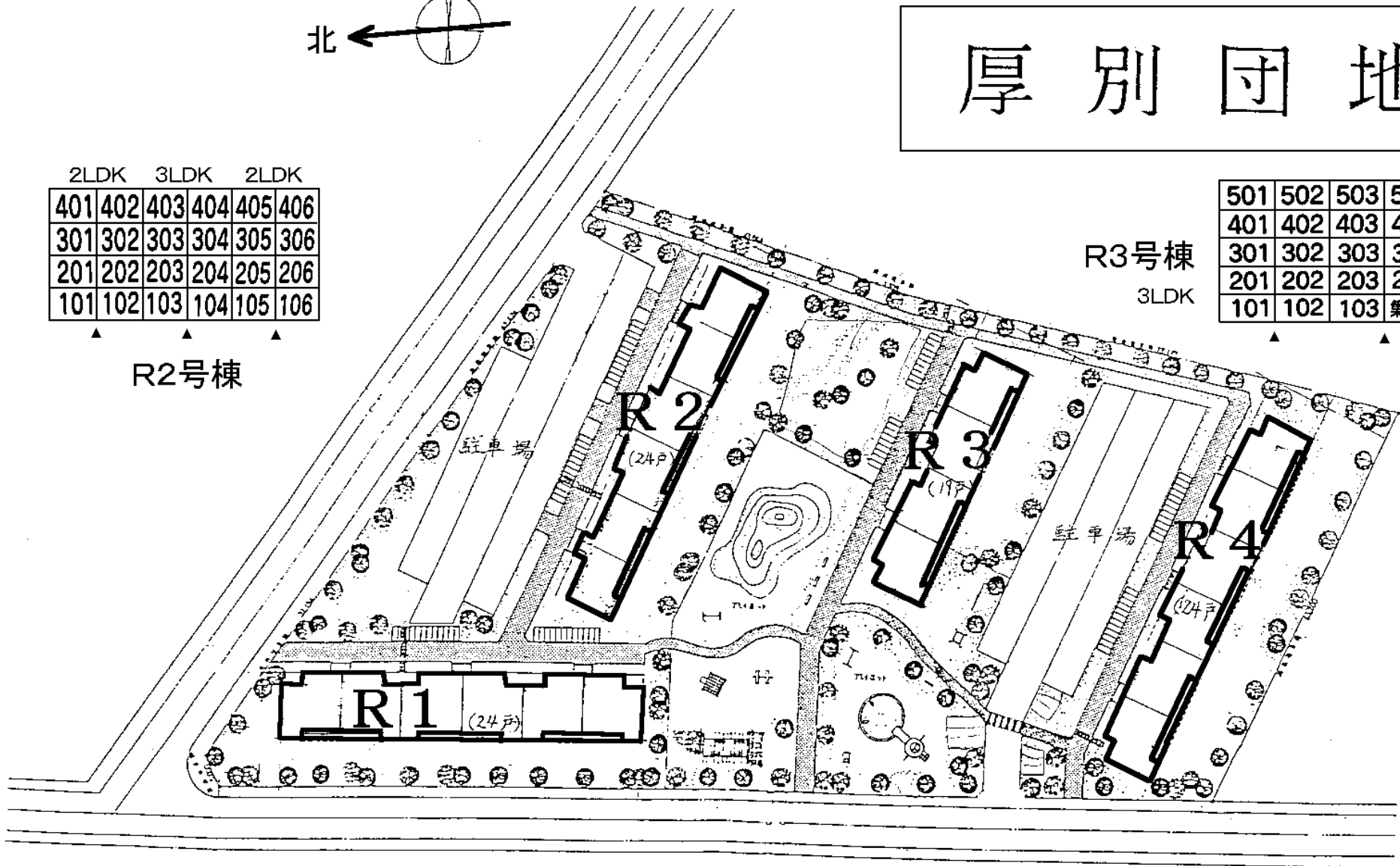
# 厚別団地

|      |      |      |     |     |     |
|------|------|------|-----|-----|-----|
| 2LDK | 3LDK | 2LDK |     |     |     |
| 401  | 402  | 403  | 404 | 405 | 406 |
| 301  | 302  | 303  | 304 | 305 | 306 |
| 201  | 202  | 203  | 204 | 205 | 206 |
| 101  | 102  | 103  | 104 | 105 | 106 |

R2号棟

|     |     |     |     |
|-----|-----|-----|-----|
| 501 | 502 | 503 | 504 |
| 401 | 402 | 403 | 404 |
| 301 | 302 | 303 | 304 |
| 201 | 202 | 203 | 204 |
| 101 | 102 | 103 | 集会所 |

R3号棟  
3LDK



|     |     |     |     |     |     |
|-----|-----|-----|-----|-----|-----|
| 401 | 402 | 403 | 404 | 405 | 406 |
| 301 | 302 | 303 | 304 | 305 | 306 |
| 201 | 202 | 203 | 204 | 205 | 206 |
| 101 | 102 | 103 | 104 | 105 | 106 |

1, 4号棟  
3LDK