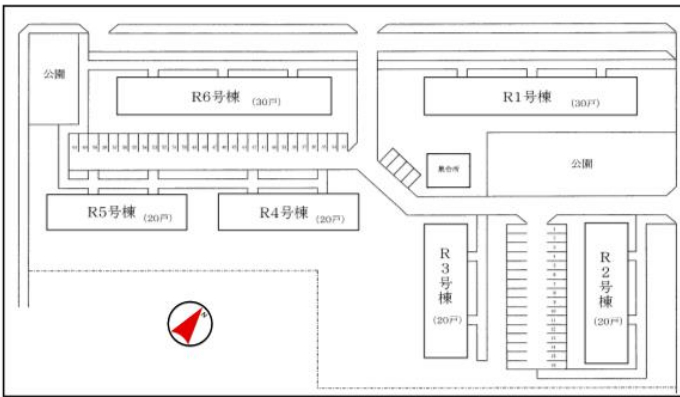


発寒団地

●付近案内図



●配置図



●概要

棟番号	建設年度	構造	型式	戸数
R1	S59	中耐(5)	3LDK	25
			4LDK	5
R2	S59	中耐(5)	3LDK	20
R3	S59	中耐(5)	2LDK	5
			3LDK	15
R4	S59	中耐(5)	2LDK	5
			3LDK	15
R5	S59	中耐(5)	2LDK	5
			3LDK	15
R6	S56	中耐(5)	3LDK	25
			4LDK	5

住所: 西区発寒10条2丁目1番

●建物外観

玄関側



バルコニー側



◎主な設備

駐車場	有り	¥4,490(R1.10.1現在)
エレベーター	無し	
浴室スペース	有り	浴槽・ガス釜 (リース¥1,450~2,200(税抜))
ガスの種類	天然ガス	
暖房	灯油ストーブ(煙突式)	※暖房機器は入居者各自で用意
給油	R1・R4~R6(ホームタンクを入居者で用意)	
	R2~R3(集中給油方式)	
その他	外物置あり	

◎交通機関

JR「発寒中央」駅より徒歩5分

◎通学区の小中学校

発寒小学校・西陵中学校

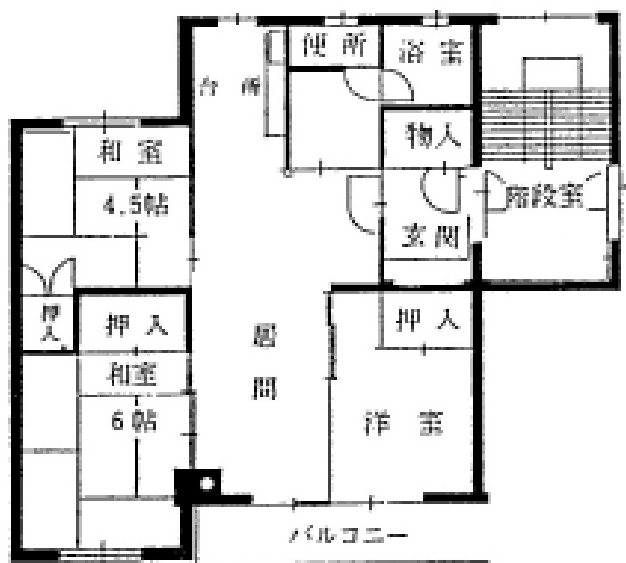
◎諸届出先

管理事務所	札幌中央支所	011-711-3561	札幌市東区北12条東9丁目 光星第2団地内
役所	西区役所	011-641-2400	札幌市西区琴似2条6丁目
電気	ほくでん契約センター	0120-12-6565	札幌市中央区大通東1丁目2番地
ガス	北ガスお客様センター	0570-008800 (ナビダイヤル) 011-792-8110 (IP電話等から)	
水道	水道局電話受付センター	011-211-7770	-

※ 建物の構造上、図面と左右反対になっている部屋もあります。

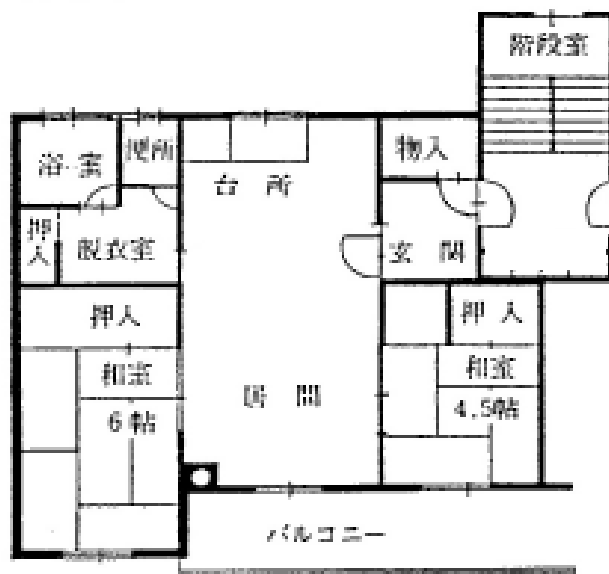
参考間取り（現地優先）

R1・6号棟



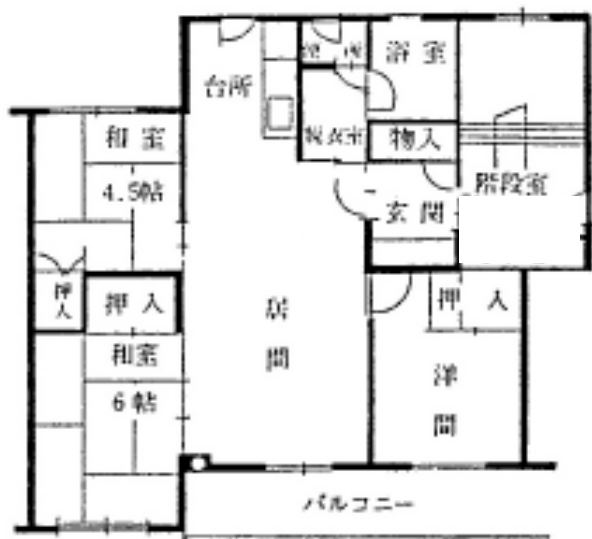
3LDK 64.7m²
64.9m²

R3~5号棟



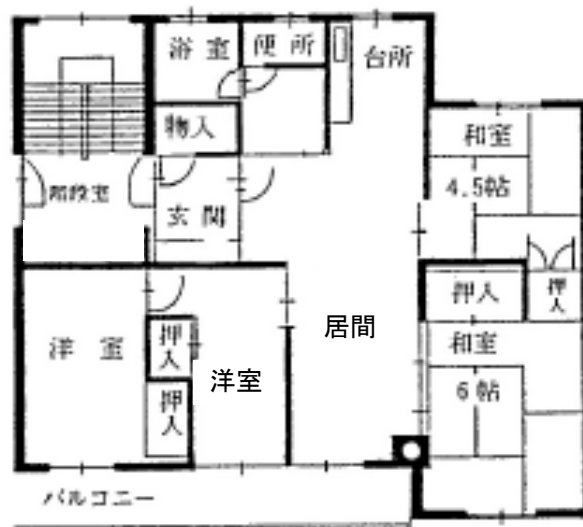
2LDK

R1~6号棟

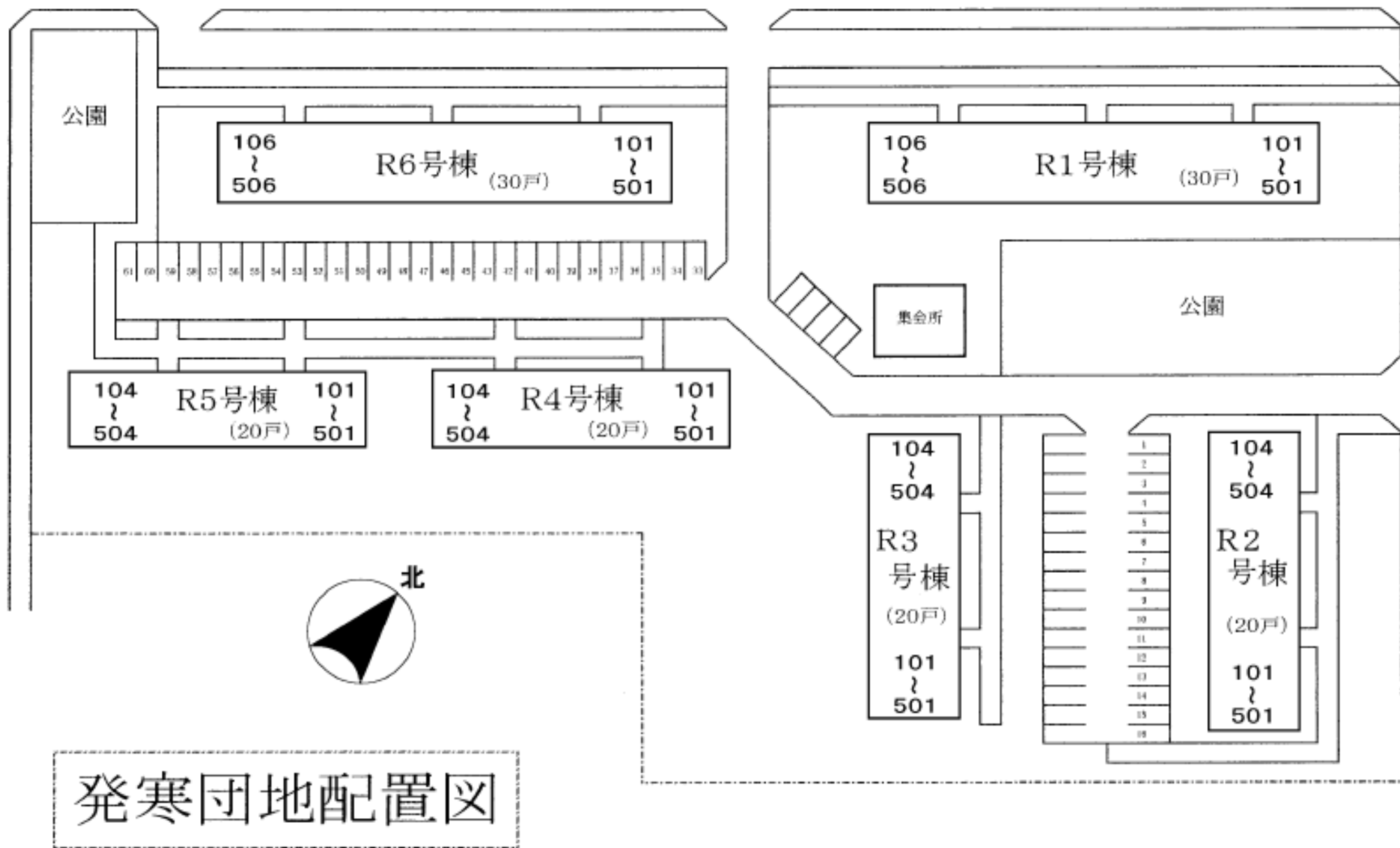


3LDK

R1・6号棟



4LDK



発寒団地配置図