

# 円山団地

## ●付近案内図



## ●配置図



## ●概要

棟番号	建設年度	構造	型式	戸数
1	H8	高層(8)	2DK	15
			2LDK	34
			3LDK	21
2	H10	高層(6)	2LDK	36

住所: 中央区北3条西27丁目2番1

## ●建物外観

北側



南側



### ◎主な設備

駐車場	有り	¥6,440 (R1.10.1現在)
エレベーター	有り	
浴室スペース	ユニットバス	
ガスの種類	天然ガス	
暖房	TES(ガス給湯暖房機)	
		リース料¥2,450か¥2,650(税抜)
		※備え付けの機器を使用
その他	外物置あり	

### ◎交通機関

地下鉄東西線「西28丁目」駅より徒歩3分

### ◎通学区の小中学校

日新小学校・向陵中学校

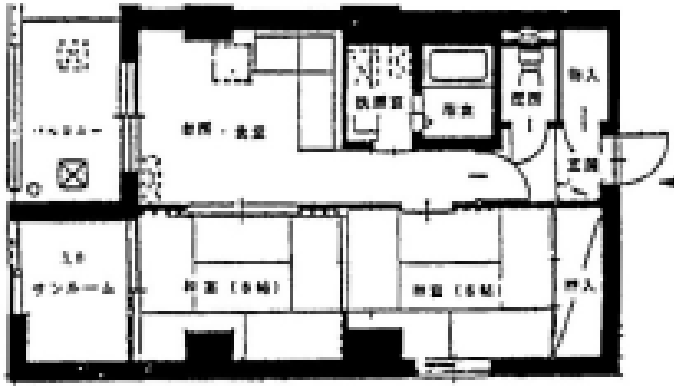
### ◎諸届出先

管理事務所	札幌 中央支所	011-711-3561	札幌市東区北12条東9丁目 光星2号棟内
役所	中央区役所	011-231-2400	札幌市中央区南3条西11丁目
電気	ほくでん契約 センター	0120-12-6565	札幌市中央区大通東1丁目2番地
ガス	北ガスお客様 センター	011-231-9511	札幌市中央区大通西7丁目3番地1
水道	水道局電話 受付センター	011-211-7770	-

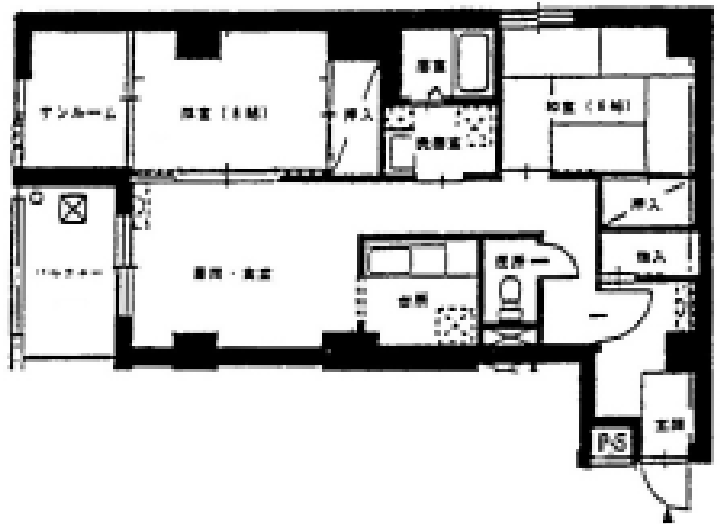
※ 建物の構造上、図面と左右反対になっている部屋もあります。

## 参考間取り (現地優先)

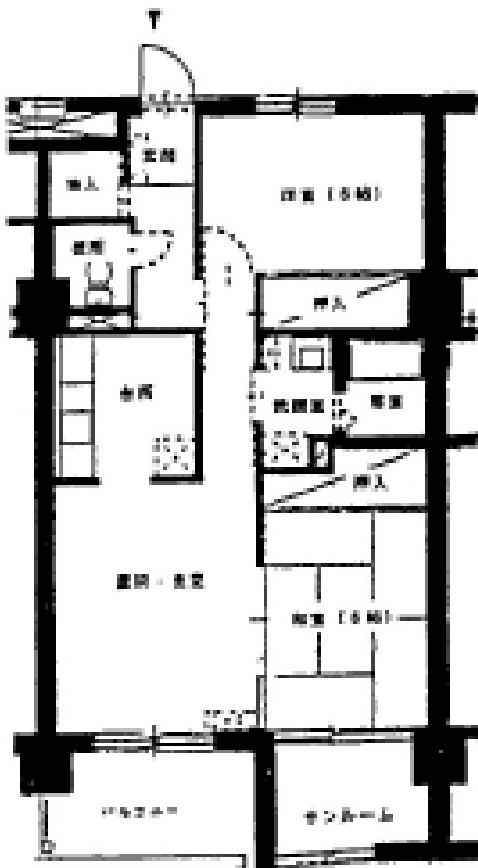
2DK 51.5㎡  
51.2㎡



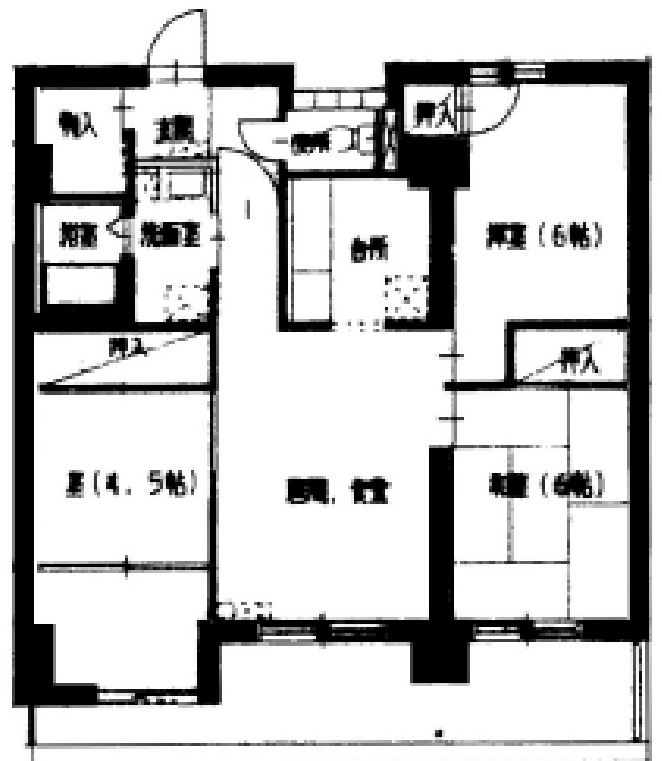
2LDK 66.6㎡



2LDK 64.0㎡



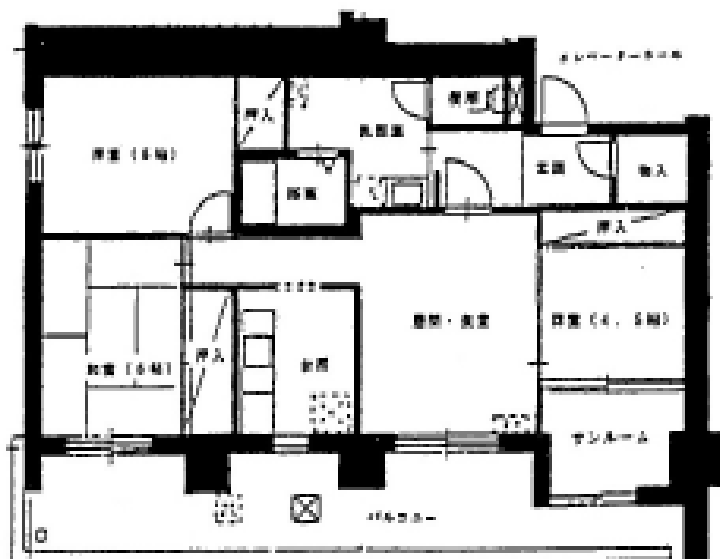
3LDK 74.3㎡



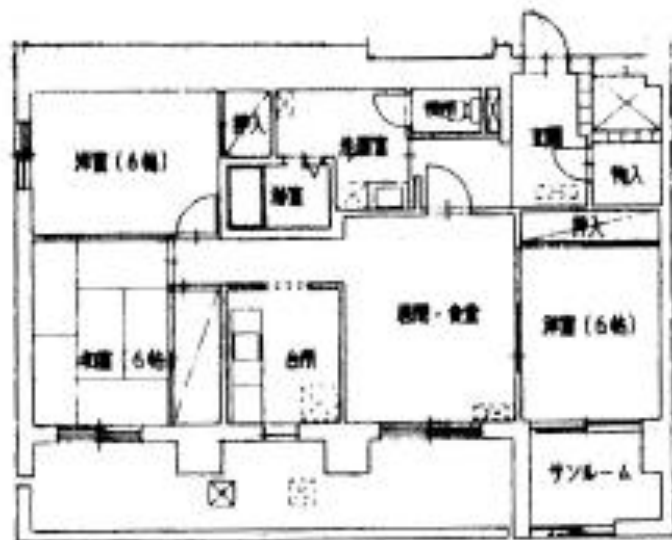
※ 建物の構造上、図面と左右反対になっている部屋もあります。

# 参考間取り (現地優先)

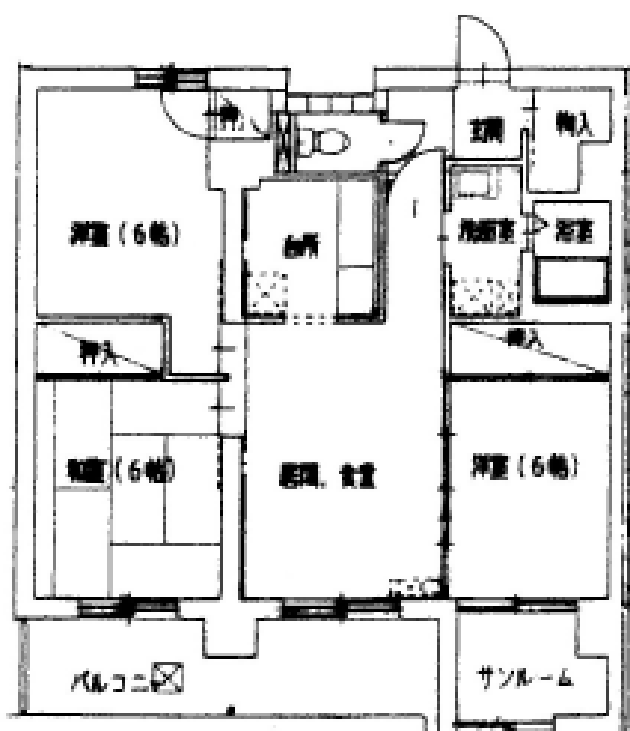
3LDK 74.1㎡  
73.9㎡



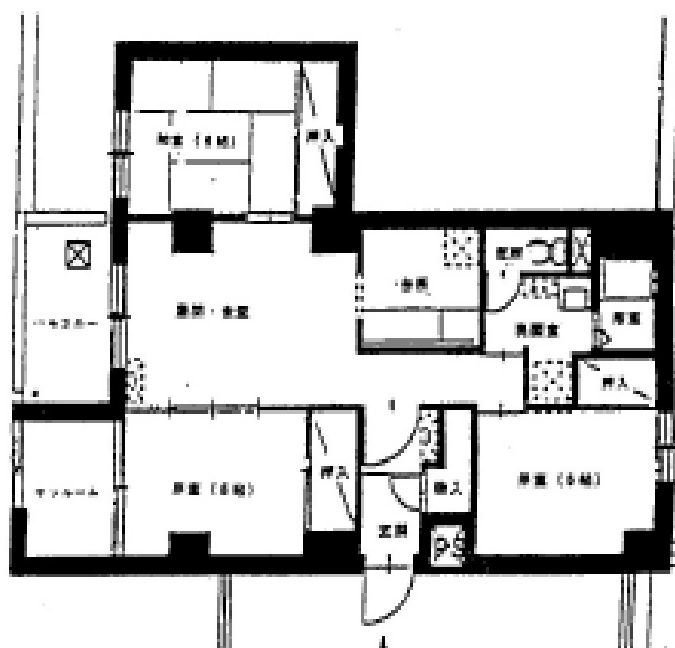
3LDK 74.3㎡



3LDK 79.2㎡



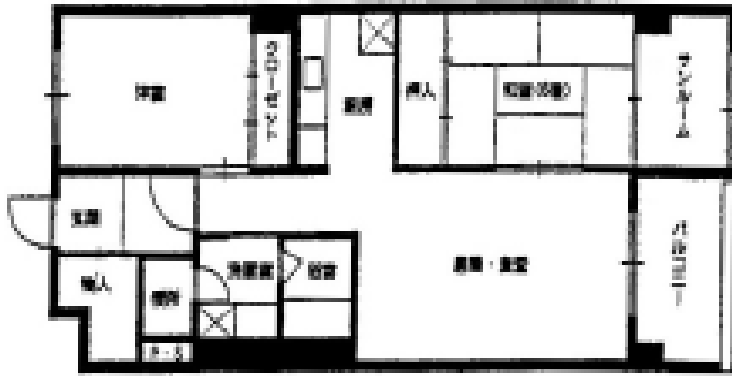
3LDK 77.0㎡



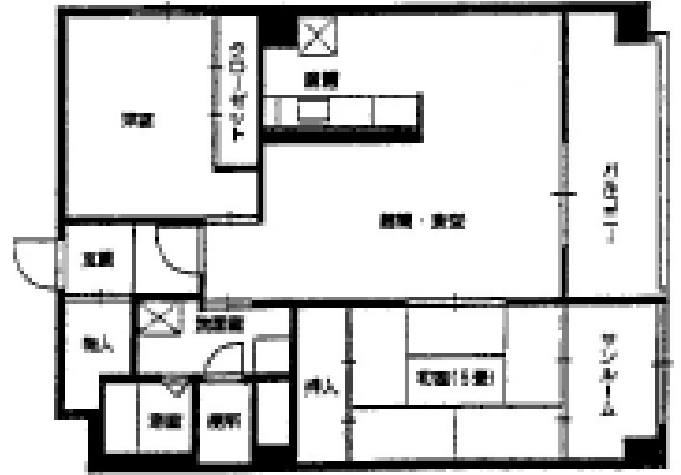
※ 建物の構造上、図面と左右反対になっている部屋もあります。

## 参考間取り（現地優先）

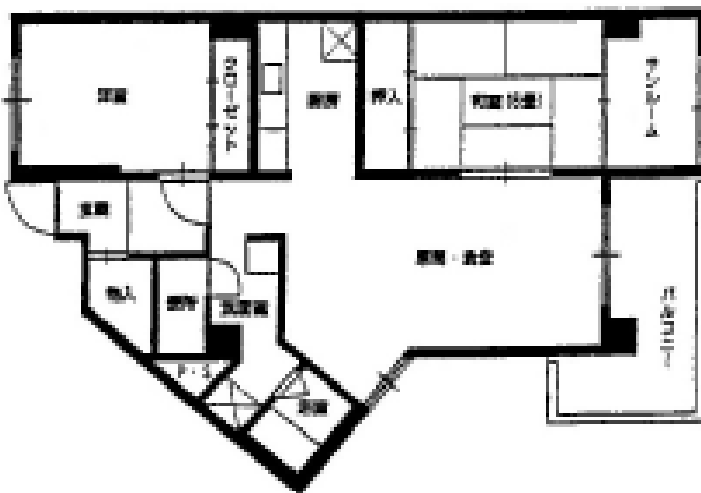
2LDK 70.3m<sup>2</sup>



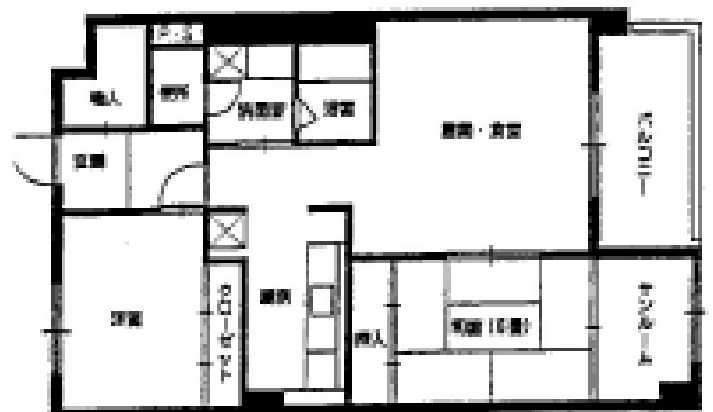
2LDK 71.4m<sup>2</sup>



2LDK 73.3m<sup>2</sup>



2LDK 71.9m<sup>2</sup>



# 住戸案内板

								階段 EV	807	806	805	804	803	階段 EV			
									707	706	705	704	703				
								607		606	605	604	603	602			
615	614	613	612	611	610	609	608	509	508	507	506	505	504	503	502	501	
517	516	515	514	513	512	511	510	409	408	407	406	405	404	403	402	401	
417	416	415	414	413	412	411	410	309	308	307	306	305	304	303	302	301	
317	316	315	314	313	312	311	310	209	208	207	206	205	204	203	202	201	
217	216	215	214	213	212	211	210	109	108	107	106	105	104	103	玄関		
117	116	115	114	113	112	111	プレイ ロット										

現在位置