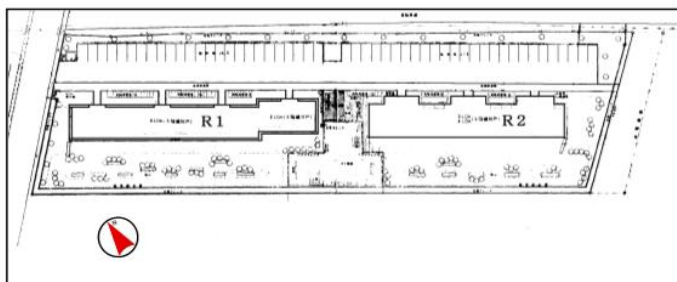


栄通団地

● 付近案内図



● 配置図



● 概要

棟番号	建設年度	構造	型式	戸数
R1	S55	中耐(5)	2LDK	10
			3LDK	30
R2	S56	中耐(5)	3LDK	24
			4LDK	6

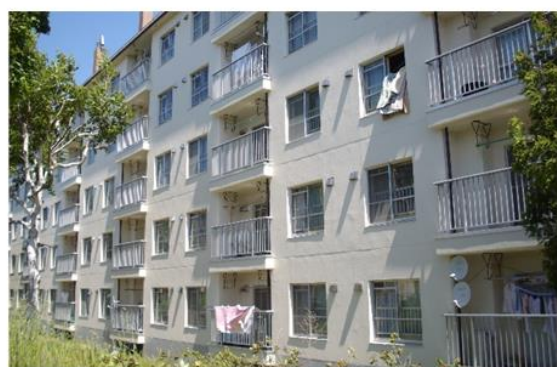
住所: 白石区栄通18丁目4番16(R1号棟)
白石区栄通18丁目4番17(R2号棟)

● 建物外観

玄関側



バルコニー側



◎ 主な設備

駐車場	有り	¥4,910(R1.10.1現在)
エレベーター	無し	
浴室スペース	有り	ユニットバス
給湯器	16号給湯器	(リース¥1,050(税抜))
ガスの種類	天然ガス	
暖房	灯油ストーブ(煙突式)	※暖房機器は入居者各自で用意
給油	集中給油方式	
その他	外物置あり	

◎ 交通機関

地下鉄東西線「南郷18丁目」駅より徒歩5分

◎ 通学区の小中学校

大谷地小学校・東白石中学校

◎ 諸届出先

管理事務所	札幌東支所	011-891-1534	札幌市厚別区上野幌3条1丁目1番厚別光陽団地内
役所	白石区役所	011-861-2400	札幌市白石区南郷通1丁目南8-1
電気	ほくでん契約センター	0120-12-6565	札幌市中央区大通東1丁目2番地
ガス	北ガスお客様センター	011-231-9511	札幌市中央区大通西7丁目3番地1
水道	水道局電話受付センター	011-211-7770	-

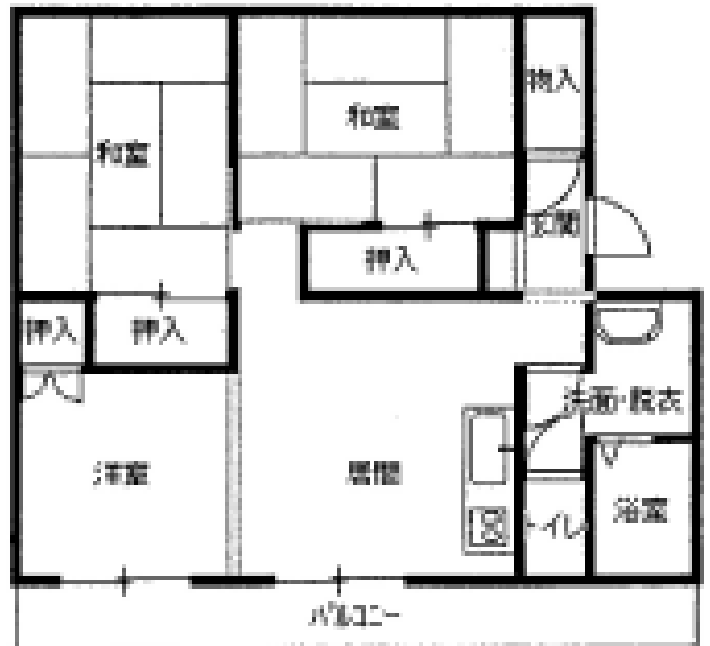
※ 建物の構造上、図面と左右反対になっている部屋もあります。

参考間取り（現地優先）

R1号棟

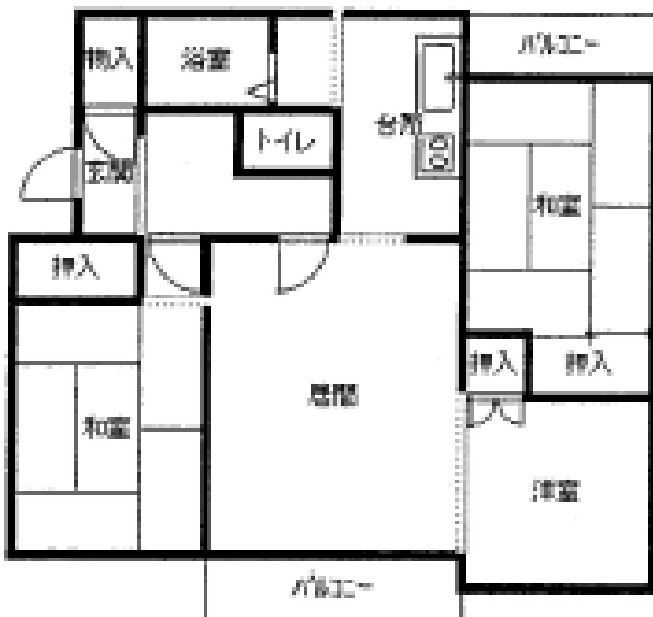


2LDK

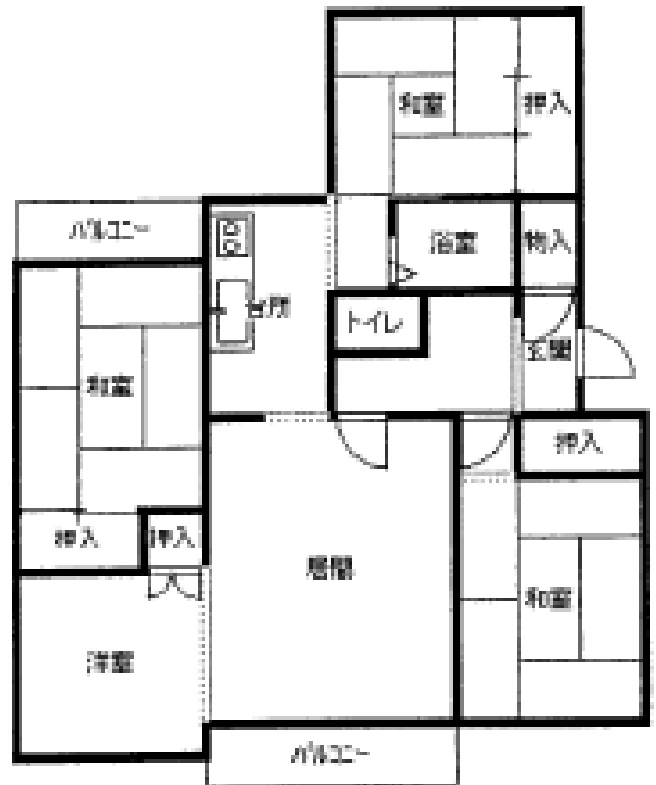


3LDK

R2号棟



3LDK



4LDK



栄通団地

