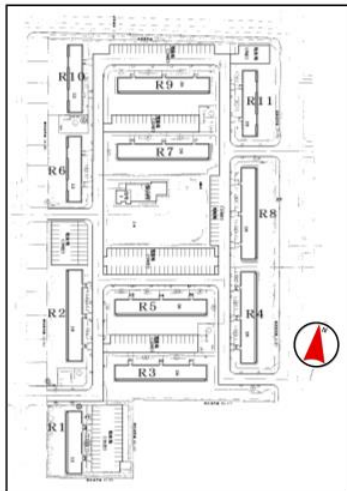


栄町団地

● 付近案内図



● 配置図



● 概要

棟番号	建設年度	構造	型式	戸数
R1	S55	中耐(3)	3LDK	12
R2	S55	中耐(3)	3LDK	18
R3	S55	中耐(4)	3LDK	24
R4	S55	中耐(4)	2LDK	8
			4LDK	16
R5	S55	中耐(5)	2LDK	10
			4LDK	20
R6	S56	中耐(3)	3LDK	12
R7	S56	中耐(4)	3LDK	24
R8	S56	中耐(4)	3LDK	24
R9	S56	中耐(5)	2LDK	5
			3LDK	20
			4LDK	5
R10	S57	中耐(3)	3LDK	12
R11	S57	中耐(4)	3LDK	16
R12	S56	簡平	3LDK	1

住所: 東区北42条東17丁目3番(R1号棟)
東区北43条東17丁目1番(R2~12号棟)

● 建物外観

玄関側



バルコニー側



◎ 主な設備

駐車場 有り ¥4,490(R1.10.1現在)
エレベーター 無し
浴室スペース R1~11 ユニットバス
(給湯器リース¥1,300税別)

ガスの種類 LPガス
ガス警報器(リース¥154)H29.6.14現在
暖房 灯油ストーブ(煙突式)
※暖房機器は入居者各自で用意
給油 集中給油方式
その他 外物置あり

◎ 交通機関

地下鉄東豊線「栄町」駅より徒歩3分

◎ 通学区の小中学校

栄東小学校・栄中学校

◎ 諸届出先

管理事務所	札幌中央支所	011-711-3561	札幌市東区北12条東9丁目 光星第2団地内
役所	東区役所	011-741-2400	札幌市東区北11条東7丁目
電気	ほくでん契約センター	0120-12-6565	札幌市中央区大通東1丁目2番地
ガス	札幌燃油機株式会社	011-751-6323	札幌市東区北25条東14丁目3-13 (札幌北部エルピーガス共同組合)
水道	水道局電話受付センター	011-211-7770	-

※ 建物の構造上、図面と左右反対になっている部屋もあります。

参考間取り（現地優先）



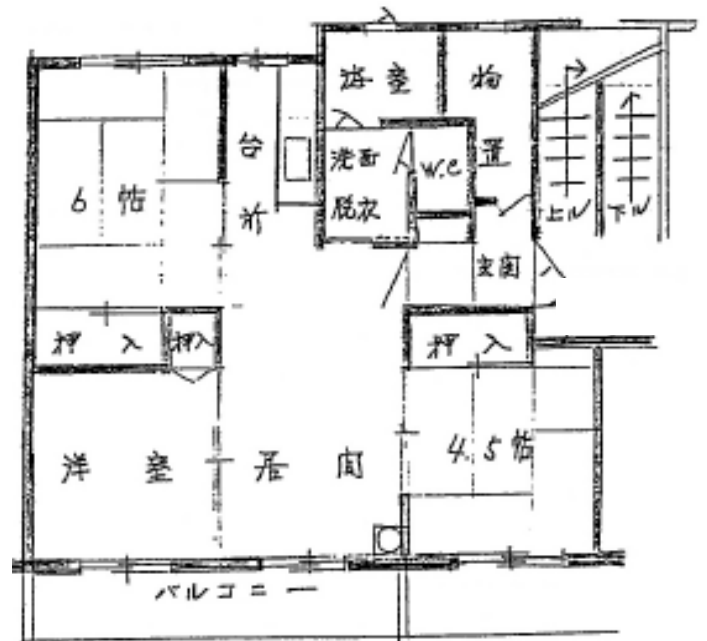
R4・5号棟 2LDK



R9号棟 2LDK



R1~3号棟 3LDK



R6号棟 3LDK

※ 建物の構造上、図面と左右反対になっている部屋もあります。

参考間取り（現地優先）



R7~9号棟 3LDK

R10号棟 3LDK



R11号棟 3LDK



参考間取り (現地優先)

※ 建物の構造上、図面と左右反対になっている部屋もあります。



R4・5号棟 4LDK



R9号棟 4LDK

