

道営住宅 花畔団地

所在地：石狩市花川北4条3丁目

アクセス：中央バス「花川北4条4丁目」停より徒歩1分

案内図



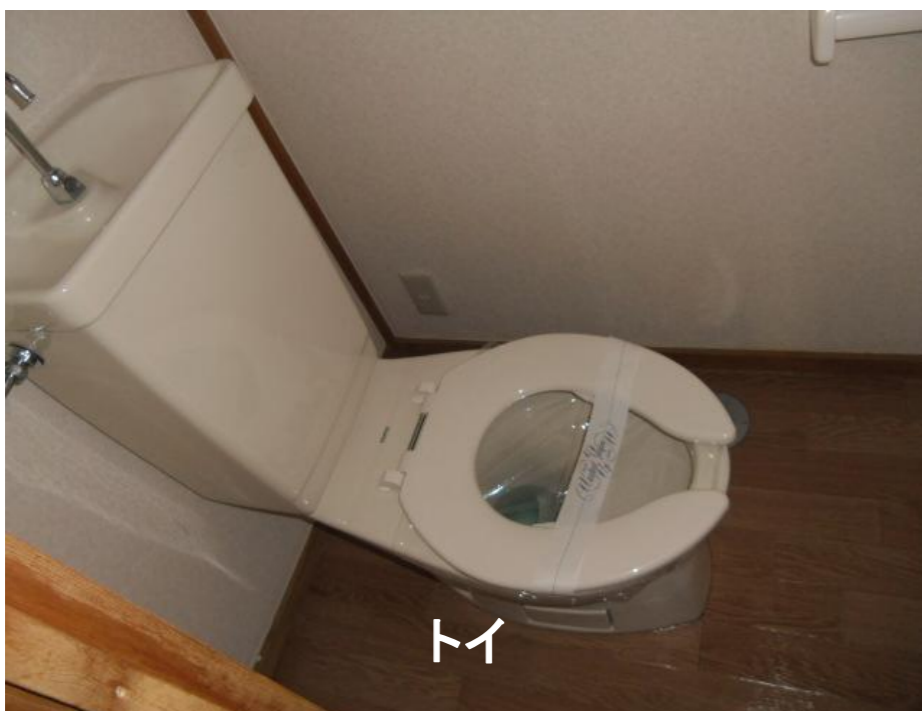
居間



和室



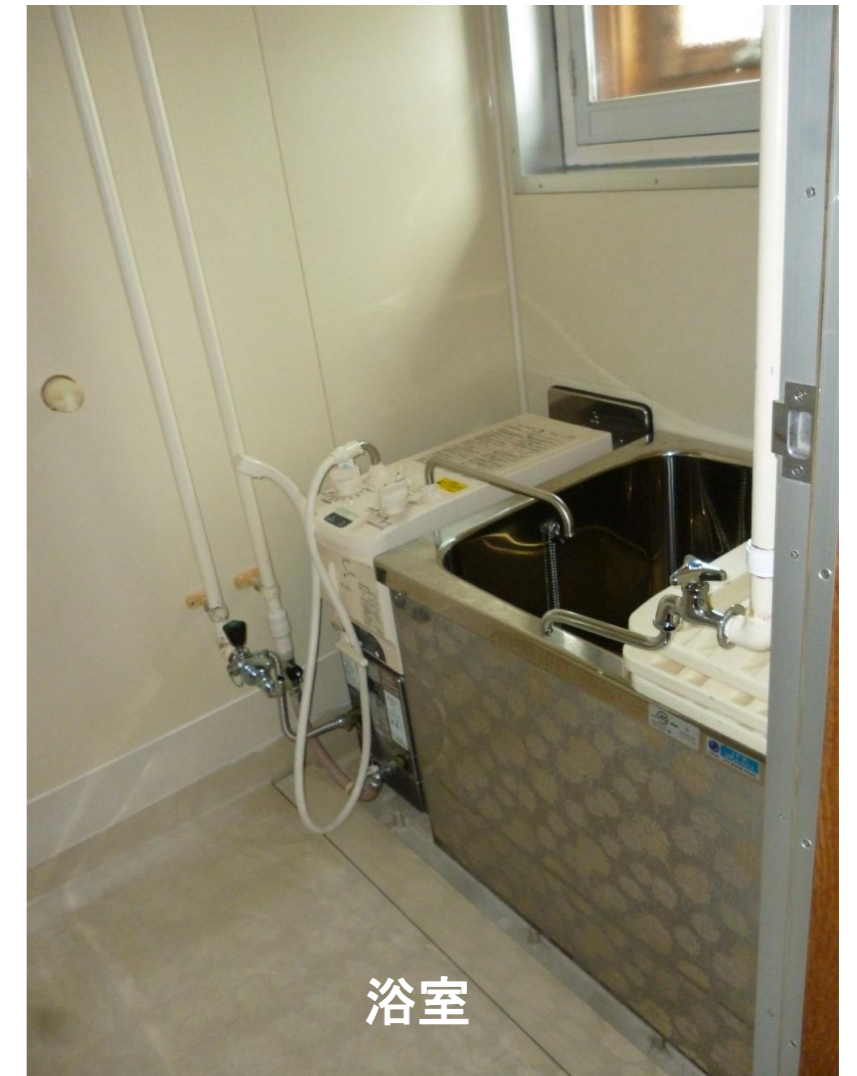
台所



トイレ



洗面所



浴室

(※内部写真は参考です)

◎ 諸届出先

| | | | |
|-------|------------|--|--------------------------|
| 管理事務所 | 札幌中央支所 | 011-711-3561 | 札幌市東区北12条東9丁目 光星第2団地内 |
| 役所 | 石狩市役所 | 0133-72-3111 | 石狩市花川北6条1丁目 |
| 電気 | ほくでん契約センター | 0120-12-6565 | 札幌市中央区大通東1丁目2番地 |
| ガス | 北ガスお客様センター | 0570-008800 (ナビダイヤル) 011-792-8110 (IP電話等から) | |
| 水道 | 石狩市水道局 | 0133-72-3111 | 石狩市花川北6条1丁目 |

◎ 主な設備

駐車場 有り ¥3,430(R7.4.1現在)
 エレベーター 無し
 浴室スペース 浴槽・風呂釜(リース料¥1,450~2,200(税抜))
 ガスの種類 天然ガス
 暖房 FFガス暖房機リース
 (リース料 2台で¥4,300(税抜))
 ※暖房機器は備え付けを使用
 外物置あり

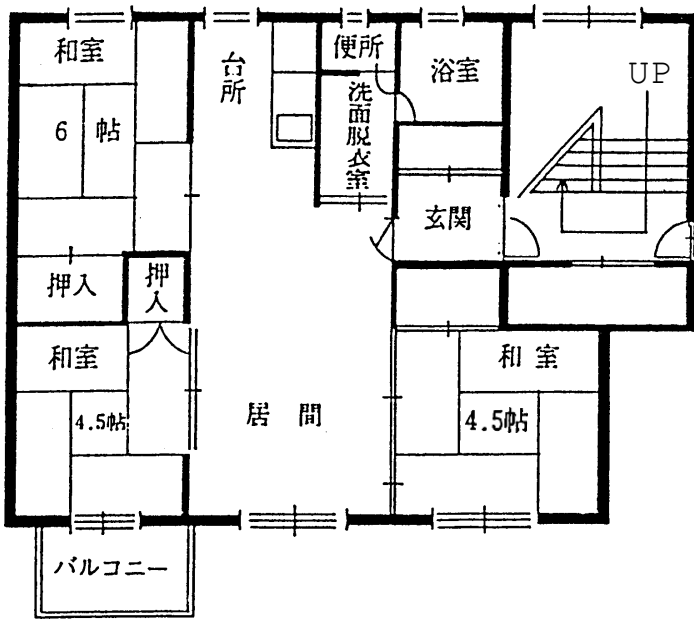
その他

◎ 通学区の小中学校
双葉小学校・花川中学校

※ 建物の構造上、図面と左右反対になっている部屋もあります。

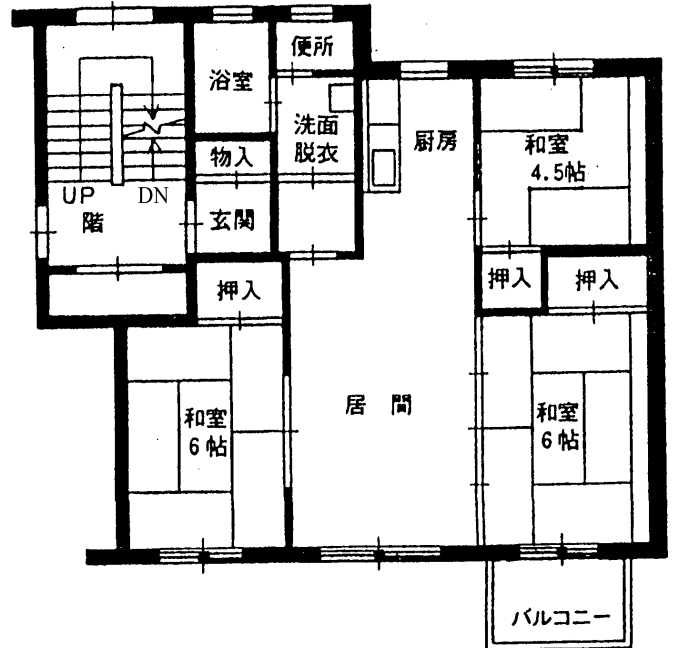
参考間取り（現地優先）

D 1 ~ 5号棟
D 8 ~ 14号棟



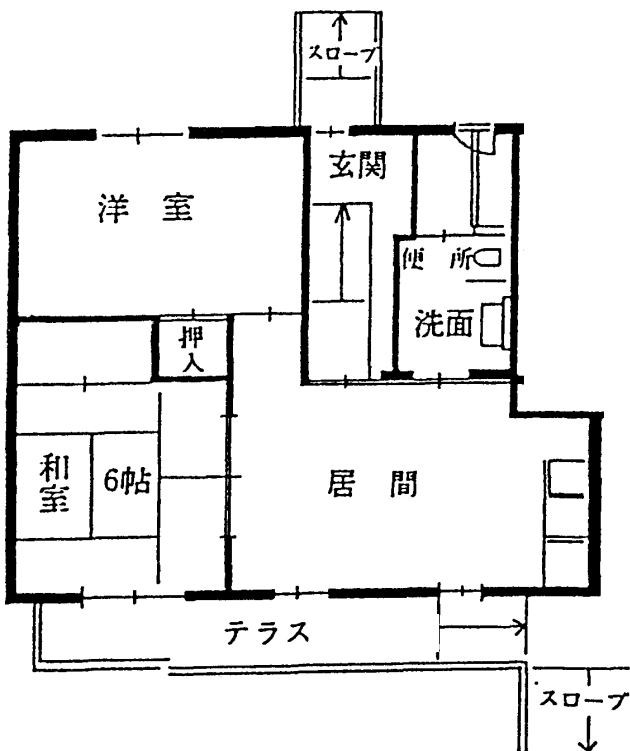
3LDK

D 6 · 7 · 15号棟



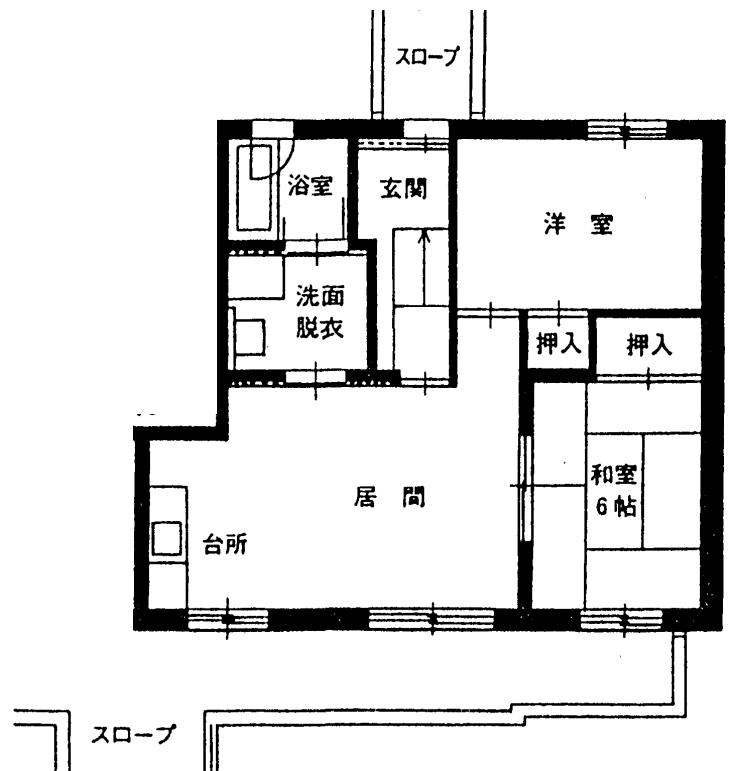
3LDK

D 4号棟



2LDK(車いす住宅)

D 13号棟



2LDK(車いす住宅)

石狩市花畔団地

