

# 道営住宅 センター コート花川 団地

所在地：石狩市花川北7条2丁目12～14番地  
アクセス：中央バス「花川北6条3丁目」停より  
徒歩3分



## 案内図



居間



洋室



台所



洗面所



浴室



トイレ

(※内部写真は参考です)

### ◎ 諸届出先

管理事務所	札幌中央支所	011-711-3561	札幌市東区北12条東9丁目 光星第2団地内
役所	石狩市役所	0133-72-3111	石狩市花川北6条1丁目
電気	ほくでん契約センター	0120-12-6565	札幌市中央区大通東1丁目2番地
ガス	北ガスお客様センター	0570-008800 (ナビダイヤル) 011-792-8110 (IP電話等から)	
水道	石狩市水道局	0133-72-3111	石狩市花川北6条1丁目

### ◎ 主な設備

駐車場 有り ¥3,290(R7.4.1現在)  
 エレベーター 無し  
 浴室スペース ユニットバス  
 ガスの種類 天然ガス  
 暖房 灯油ストーブ(FF式)  
 ※暖房機器は入居者で用意  
 給湯 給湯器(リース料¥1,050(税抜))  
 給油 集中給油方式  
 その他 外物置あり

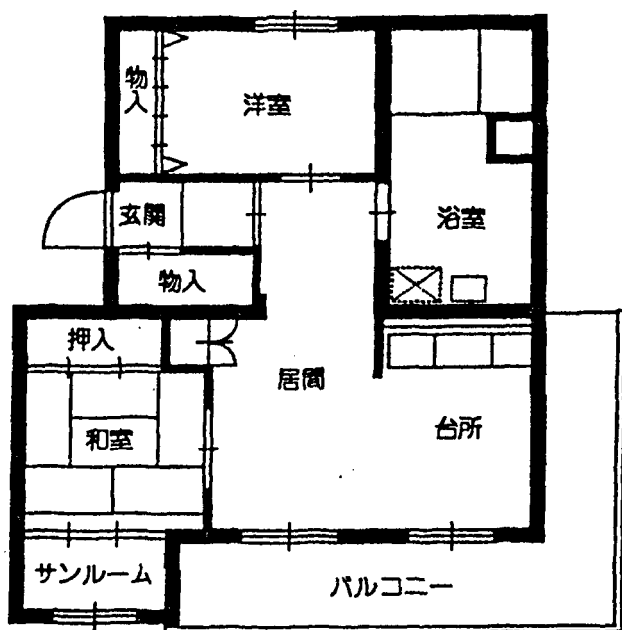
### ◎ 通学区の小中学校

花川小学校・花川中学校

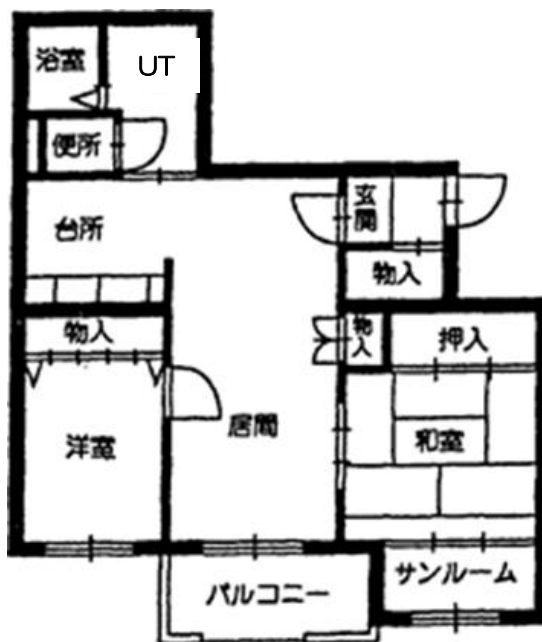
A・B棟

※ 建物の構造上、図面と左右反対になっている部屋もあります。

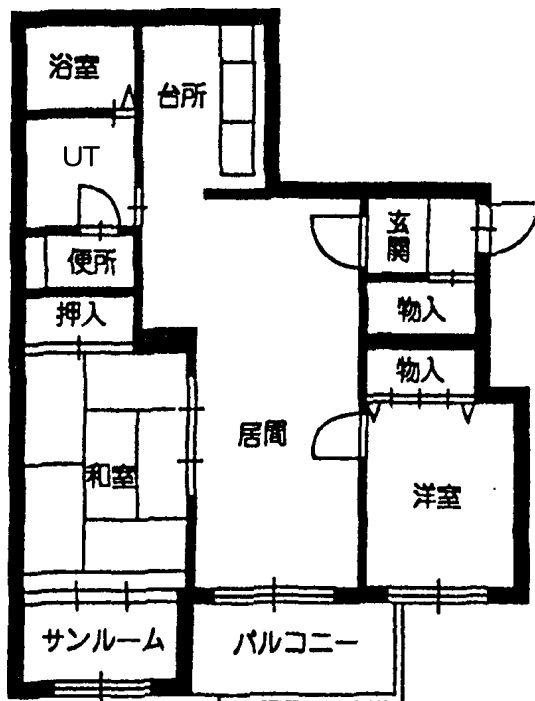
参考間取り (現地優先)



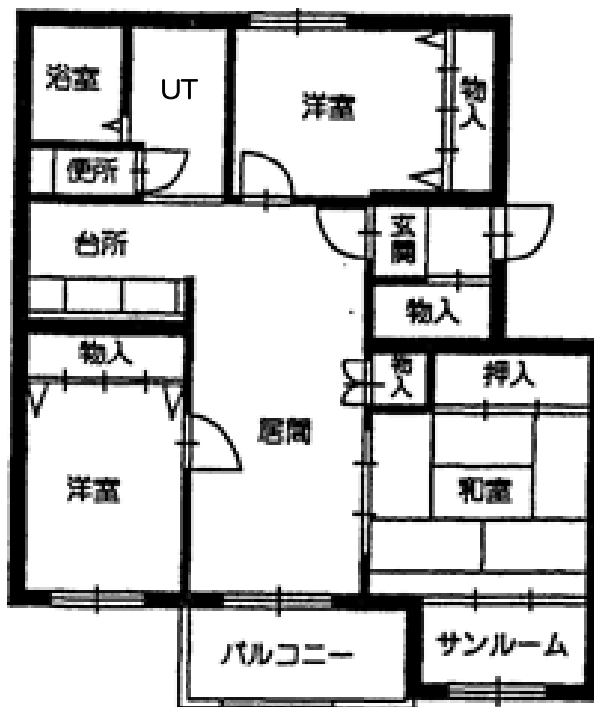
2LDK(車いす住宅) 73.1m<sup>2</sup>



2LDK(Aタイプ) 62.3m<sup>2</sup>



2LDK(Bタイプ) 62.3m<sup>2</sup>



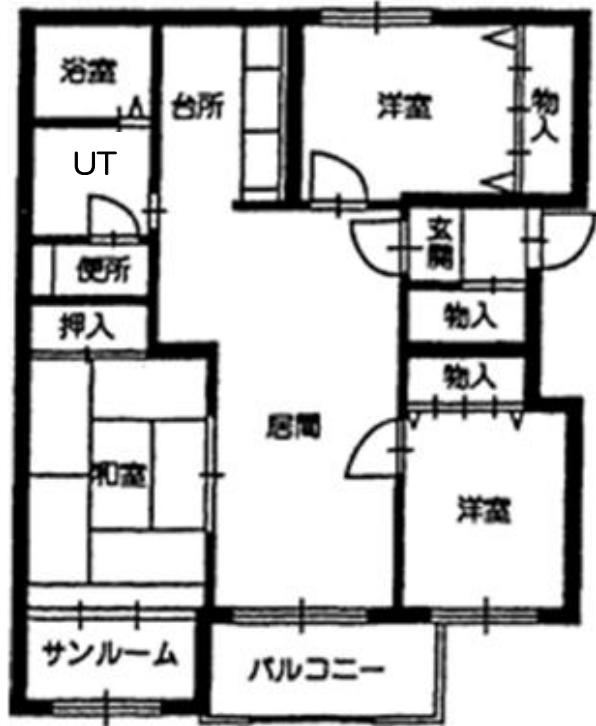
3LDK(Aタイプ) 73.1m<sup>2</sup>

A・B棟

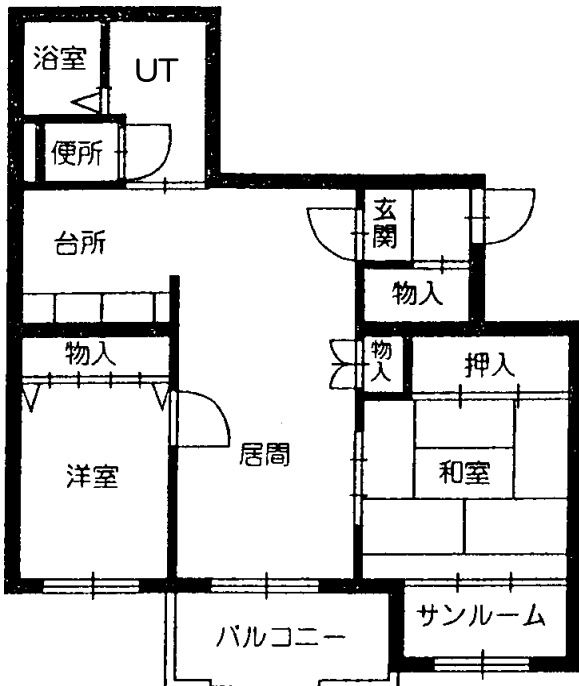
※ 建物の構造上、図面と左右反対になっている部屋もあります。

参考間取り (現地優先)

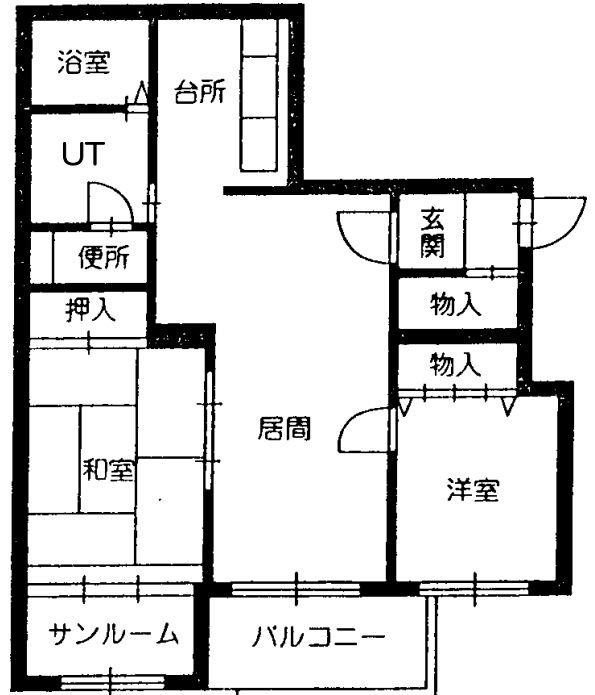
3LDK(Bタイプ) 73.3㎡



C棟



2LDK(Aタイプ) 62.3㎡

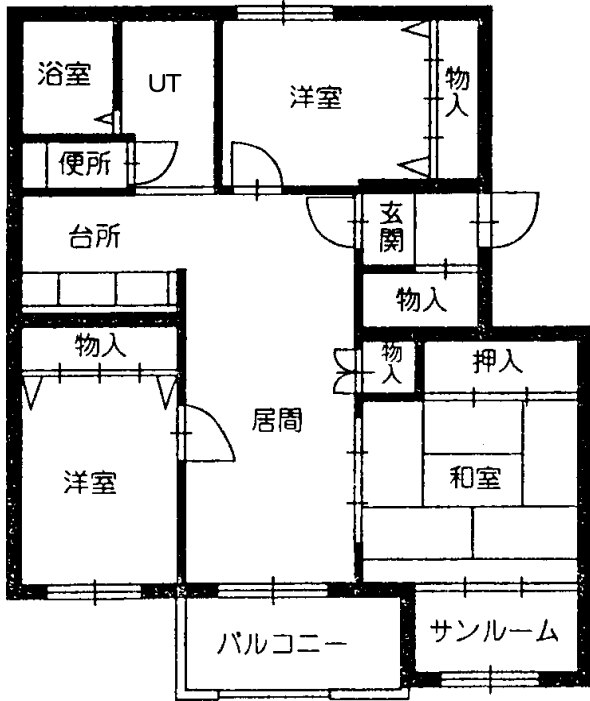


2LDK(Bタイプ) 62.3㎡

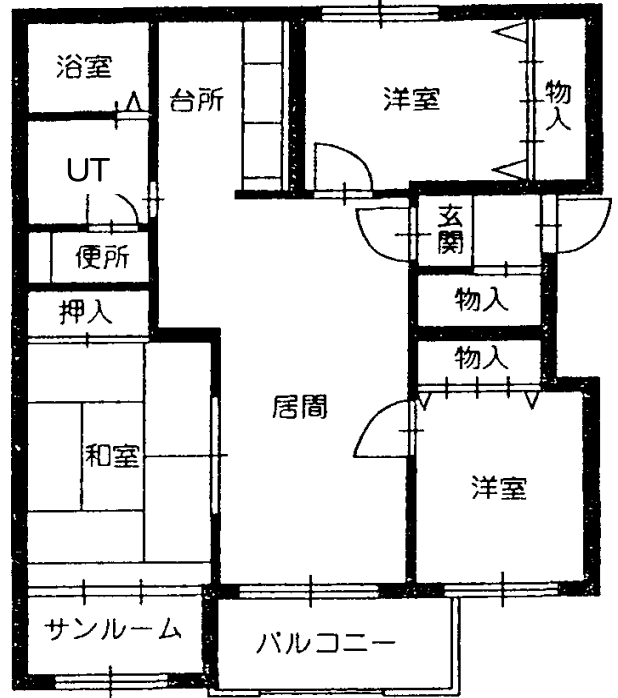
# C棟

※ 建物の構造上、図面と左右反対になっている部屋もあります。

参考間取り (現地優先)

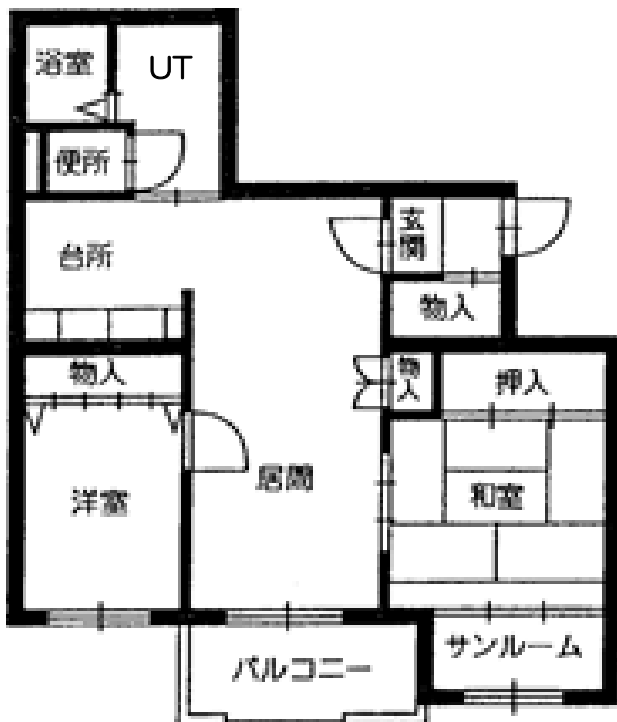


3LDK(Aタイプ) 73.1m<sup>2</sup>

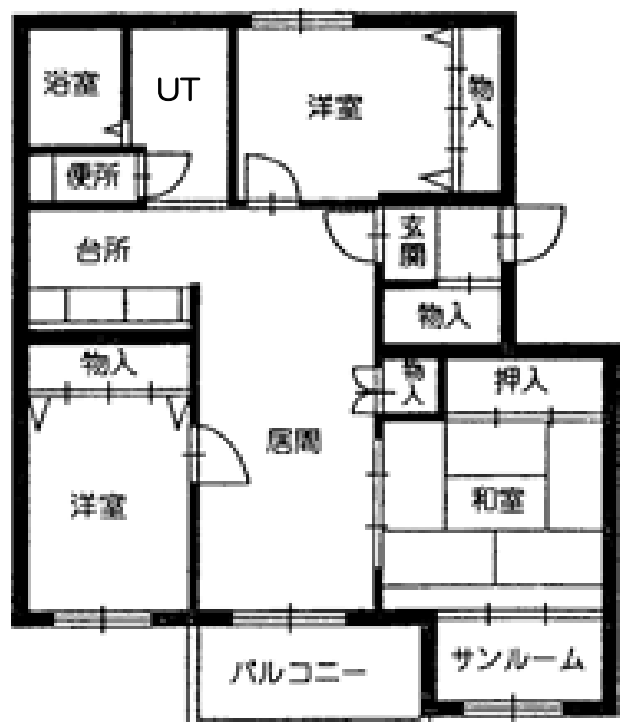


3LDK(Bタイプ) 73.1m<sup>2</sup>

# D棟



2LDK 62.3m<sup>2</sup>

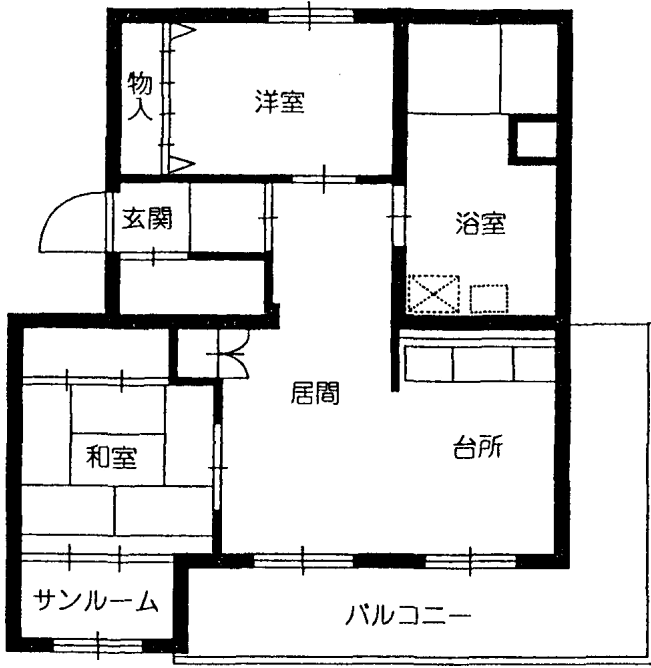


3LDK 73.1m<sup>2</sup>

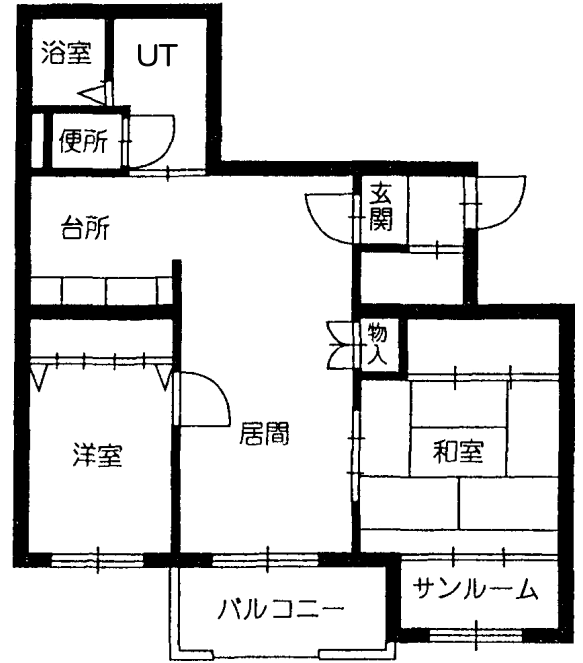
# E棟

※ 建物の構造上、図面と左右反対になっている部屋もあります。

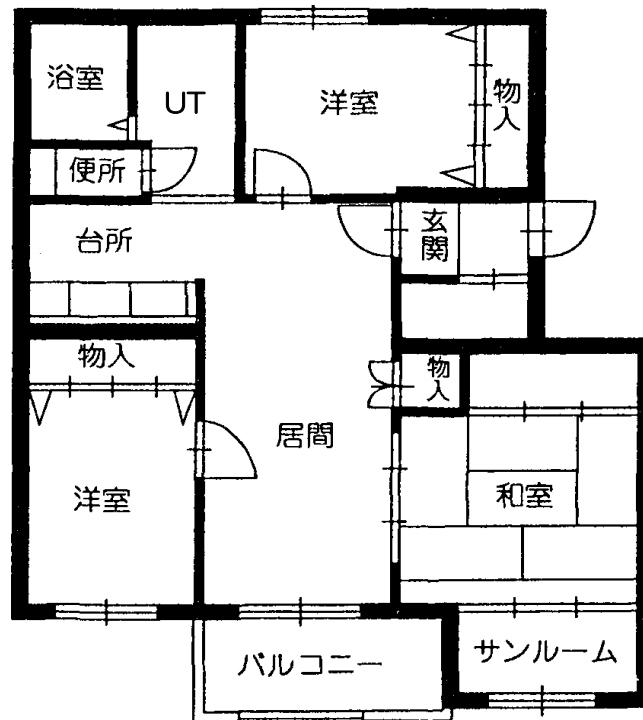
参考間取り (現地優先)



2LDK(車いす住宅) 73.1m<sup>2</sup>



2LDK 62.3m<sup>2</sup>



3LDK 73.1m<sup>2</sup>



センターコート花川団地配置図

