

# エルム北26条団地

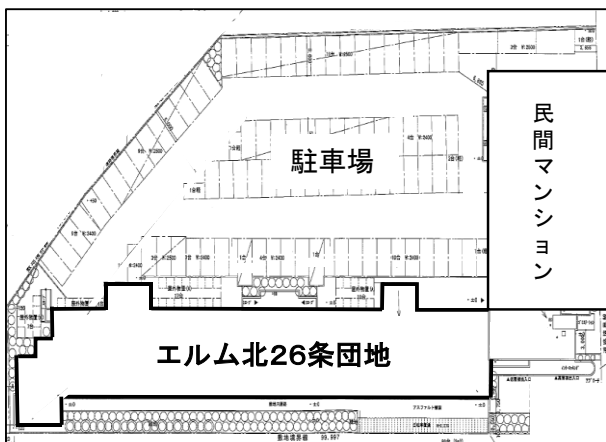
## ●付近案内図



## ●建物外観



## ●配置図



## ◎主な設備

駐車場	サムティプロパティマネジメント(株)が管理
エレベーター	有り
浴室スペース	ユニットバス
ガスの種類	LPガス
給湯	有り (ガス湯沸かし器壁掛け式タイプ) (洗面所・洗濯・台所・浴室に給湯)
暖房	灯油ストーブ(FF式) ※暖房機器は入居者各自で用意
給油	集中給油方式
その他	外物置あり

## ●概要

棟番号	建設年度	構造	型式	戸数
	H18	中耐(4)	2DK	8
			2LDK	16
			3LDK	16

住所: 北区北26条西9丁目1番2

※ こちらの団地は、民間住宅を北海道が借り上げしているため、借り上げ期間が満了する令和19年3月31日前に明け渡しをしなければなりません。

## ◎交通機関

中央バス「北26条西8丁目」停より徒歩1分

## ◎通学区の小中学校

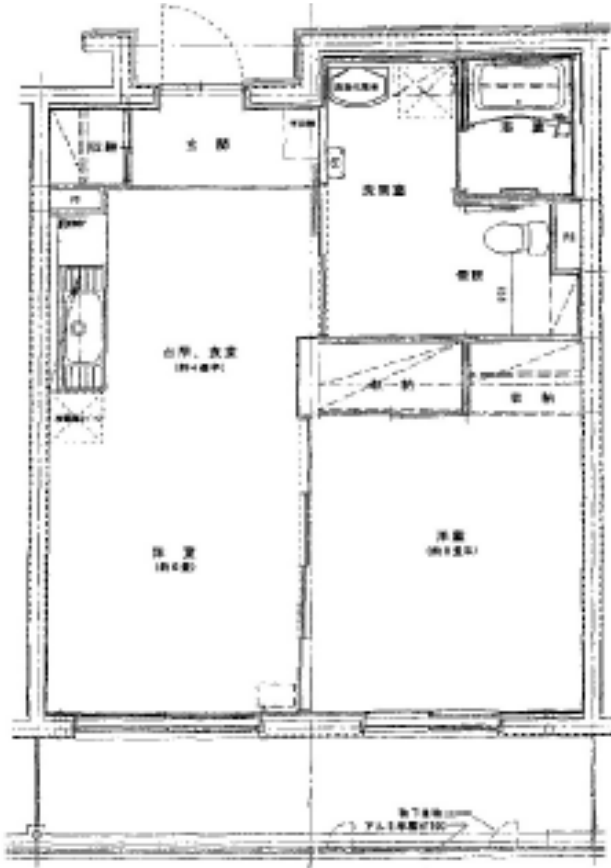
白楊小学校・北辰中学校

## ◎諸届出先

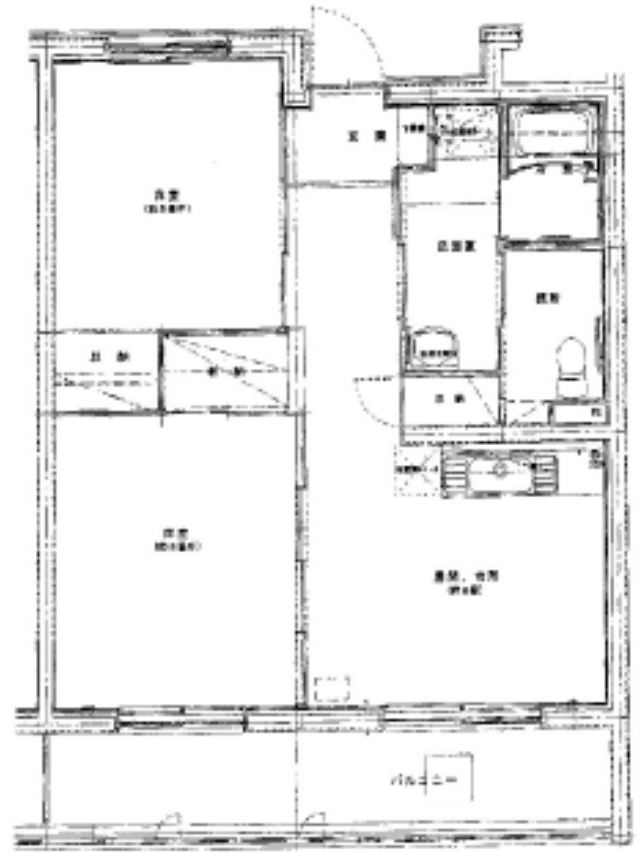
書類手続き関係	札幌中央支所	011-711-3561	札幌市東区北12条東9丁目 光星第2団地内
駐車場	サムティプロパティマネジメント(株)	011-206-9355	札幌市中央区大通西5丁目10番 ザイマックス札幌大通ビル1階
役所	北区役所	011-757-2400	札幌市北区北24条西6丁目
電気	ほくでん契約センター	0120-12-6565	札幌市中央区大通東1丁目2番地
灯油・ガス	北海道エナジティック(株)	011-761-0117	
水道	水道局電話受付センター	011-211-7770	-

※ 建物の構造上、図面と左右反対になっている部屋もあります。

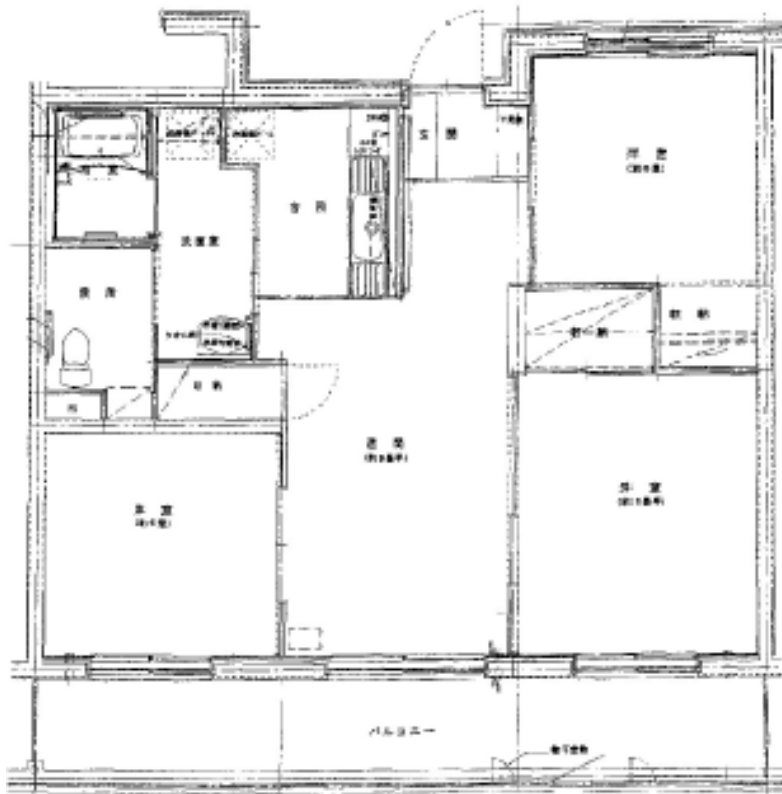
## 参考間取り (現地優先)



2DK



2LDK



3LDK

# 道宮住宅 エルム北26条団地 住戸案内図

棟(※ 北側から見て)

401	402	403	404	405	406	407	408	409	410
301	302	303	304	305	306	307	308	309	310
201	202	203	204	205	206	207	208	209	210
101	102	103	104	105	106	107	108	109	110

