

道営住宅 グリーン コート花川 団地

所在地：石狩市花川南6条1丁目11番地
アクセス：中央バス「花川南7条1丁目」より
徒歩5分



居間



洋室



トイレ



浴室



台所



洗面所

(※内部写真は参考です)

◎ 諸届出先

管理事務所	札幌中央支所	011-711-3561	札幌市東区北12条東9丁目 光星第2団地内
役所	石狩市役所	0133-72-3111	石狩市花川北6条1丁目
電気	ほくでん契約センター	0120-12-6565	札幌市中央区大通東1丁目2番地
ガス	北ガスお客様センター	0570-008800 (ナビダイヤル) 011-792-8110 (IP電話等から)	
水道	石狩市水道局	0133-72-3111	石狩市花川北6条1丁目

◎ 主な設備

駐車場 有り ¥3,470(R7.4.1現在)
 エレベーター 無し
 浴室スペース 浴槽(リース料¥650~950(税抜))
 ガスの種類 天然ガス
 暖房 灯油ストーブ(FF式)
 ※暖房機器は入居者で用意
 給湯 給湯器(リース料¥1,050(税抜))
 給油 ホームタンクを入居者で用意
 その他 外物置あり

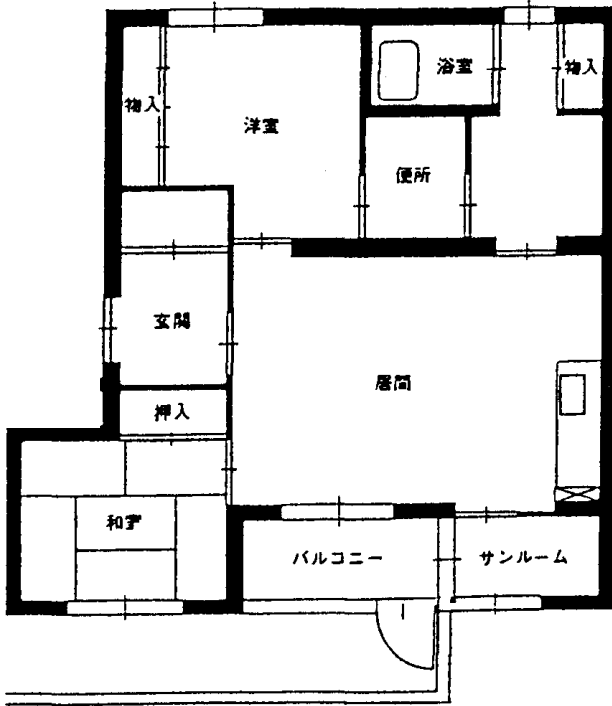
◎ 通学区の小中学校

南線小学校・樽川中学校

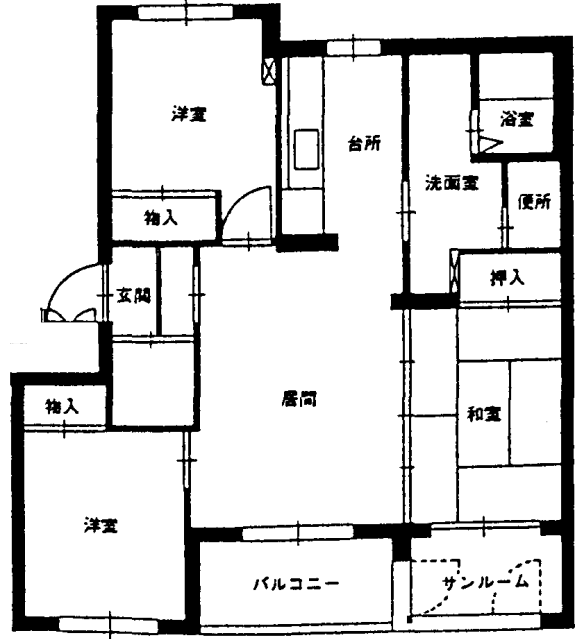
A棟

※ 建物の構造上、図面と左右反対になっている部屋もあります。

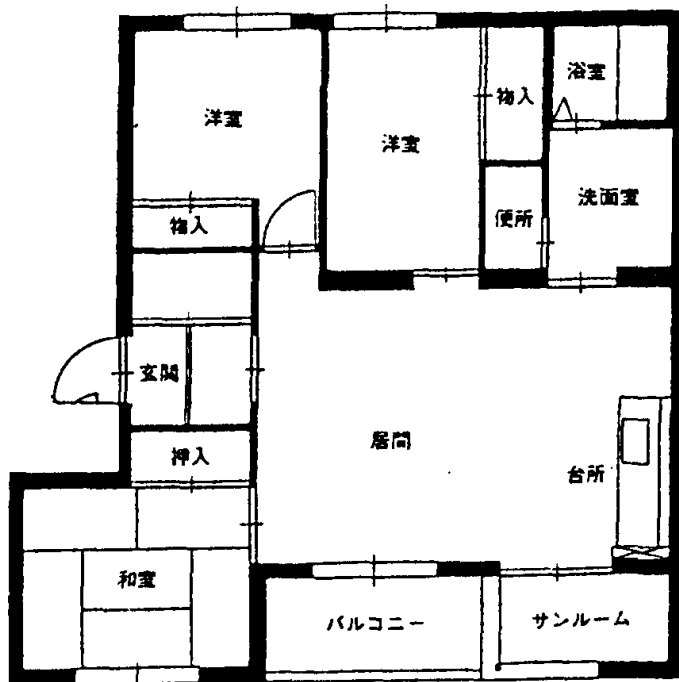
参考間取り (現地優先)



2LDK(車いす住宅)76.1m²



3LDK 76.5m²

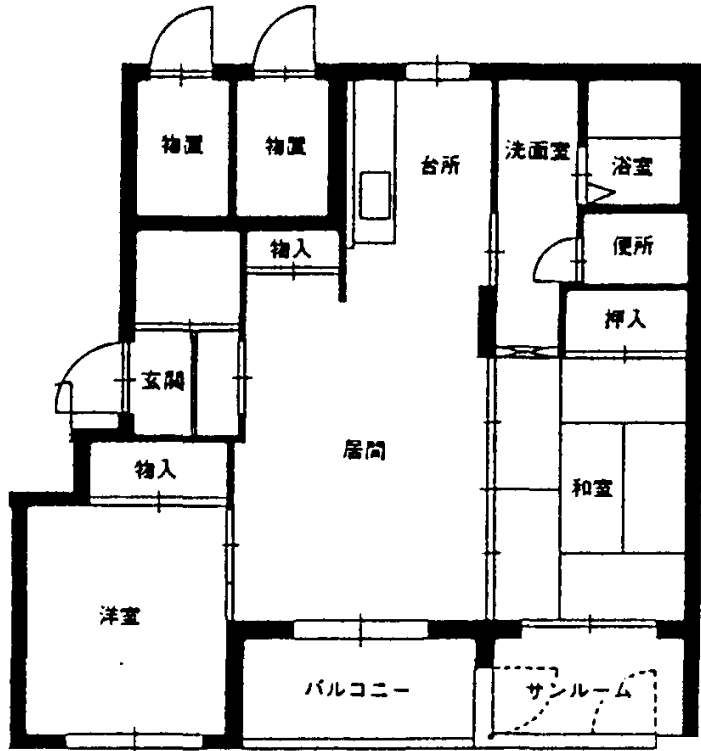


3LDK 76.1m²

B棟

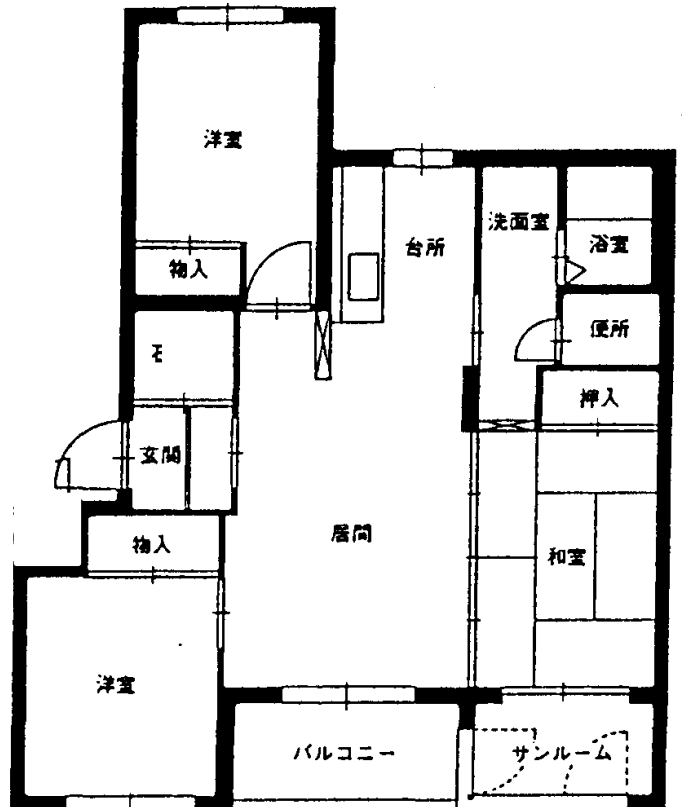
※ 建物の構造上、図面と左右反対になっている部屋もあります。

参考間取り (現地優先)



2LDK 64.7m²

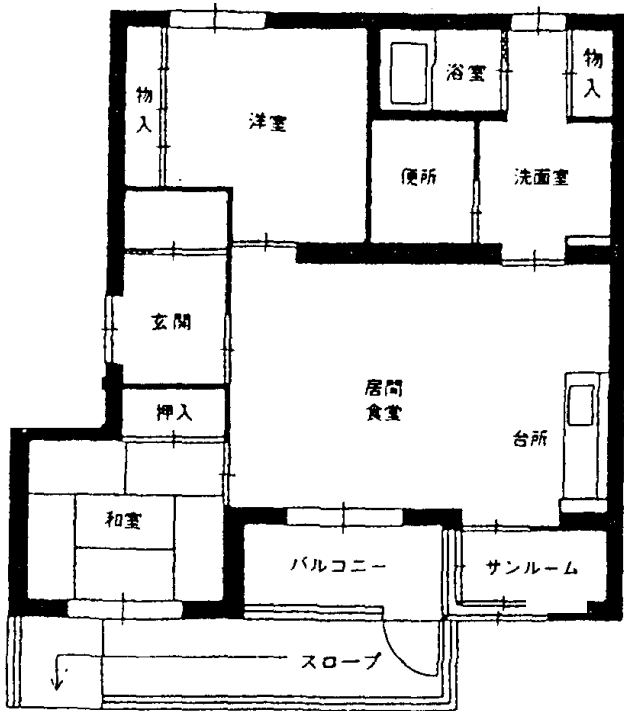
3LDK 75.9m²



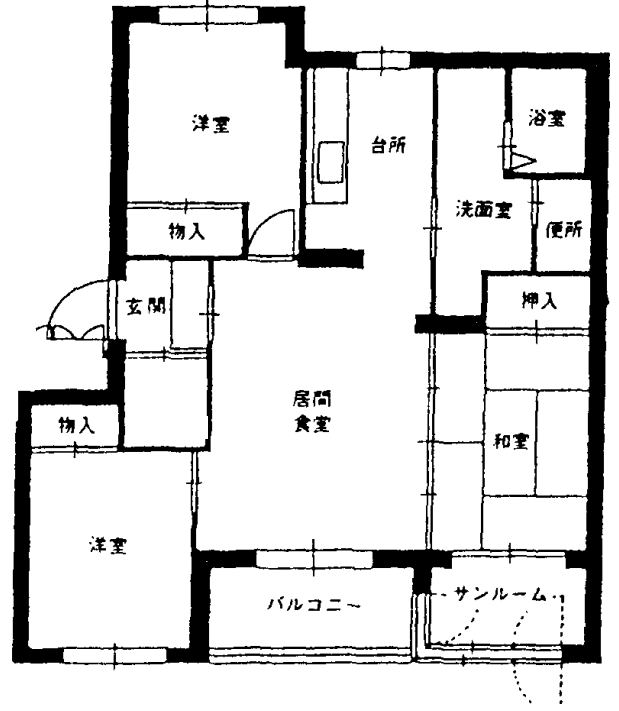
C棟

※ 建物の構造上、図面と左右反対になっている部屋もあります。

参考間取り (現地優先)



2LDK(車いす住宅) 76.1m²



3LDK 76.0m²

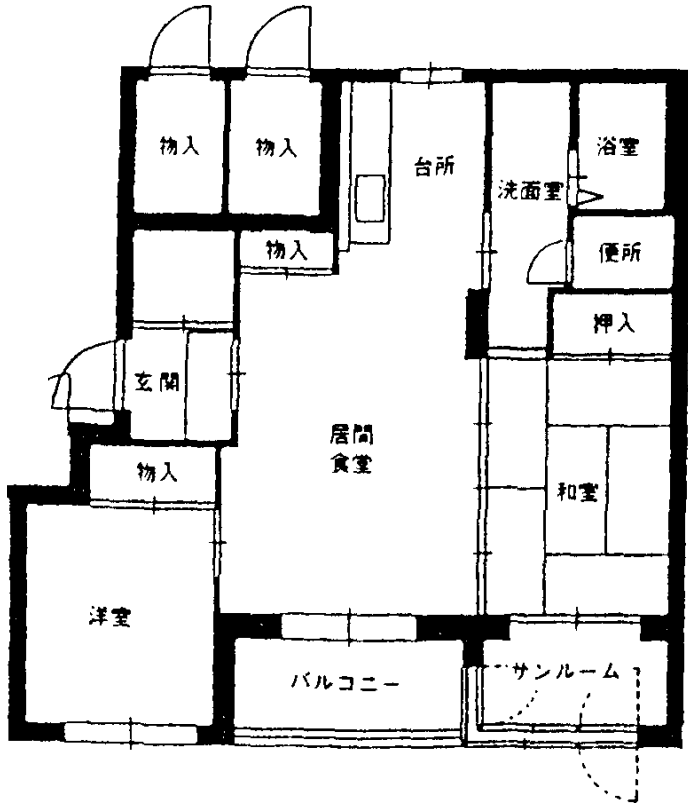


3LDK 76.1m²

D棟

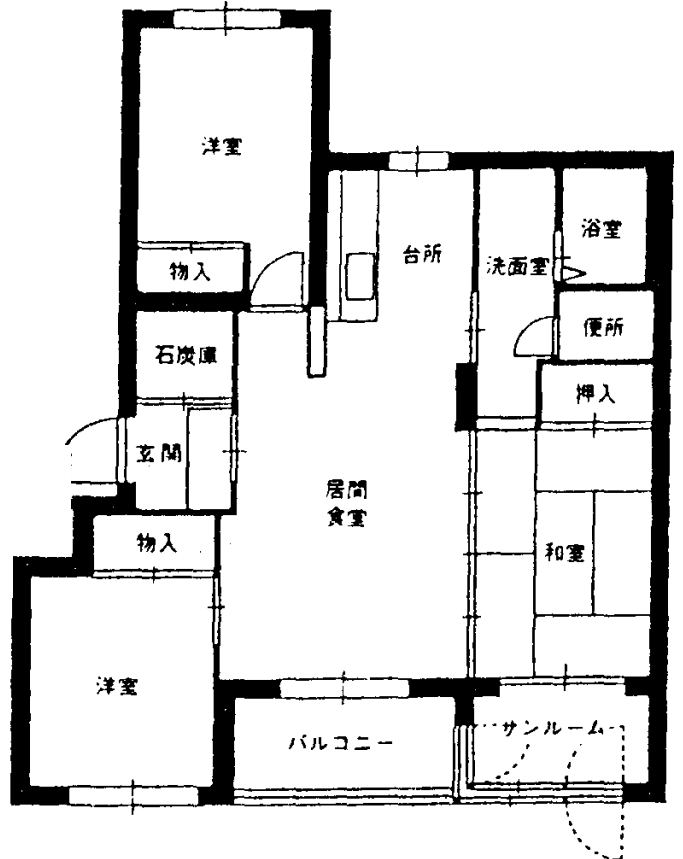
※ 建物の構造上、図面と左右反対になっている部屋もあります。

参考間取り (現地優先)

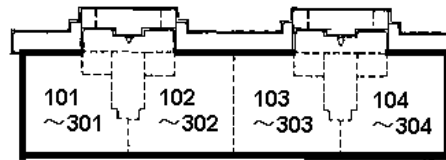


2LDK 64.7m²

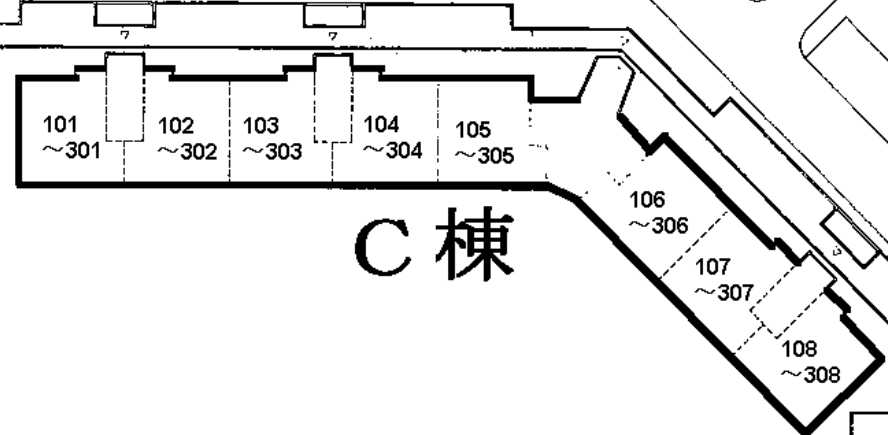
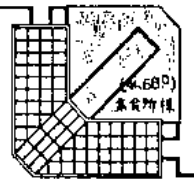
3LDK 76.0m²



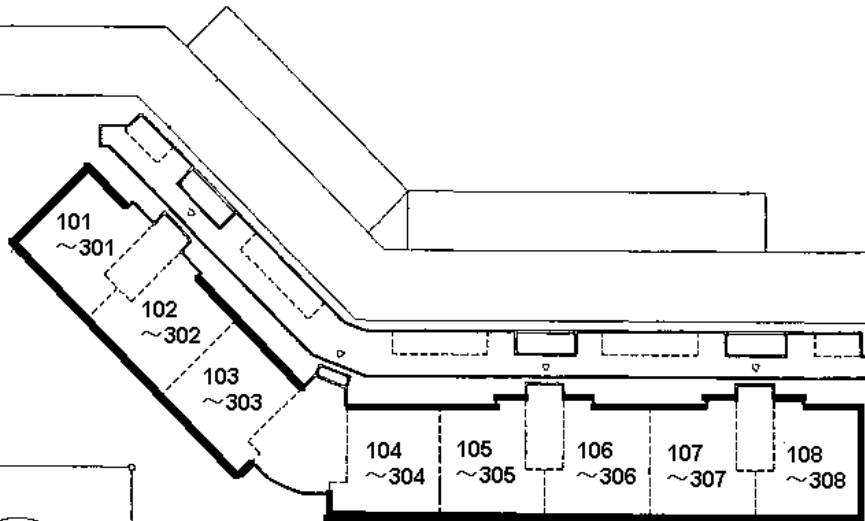
石狩市グリーンコート花川団地



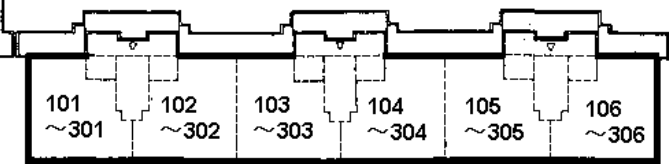
B 棟



C 棟



A 棟



D 棟

