

# 道営住宅

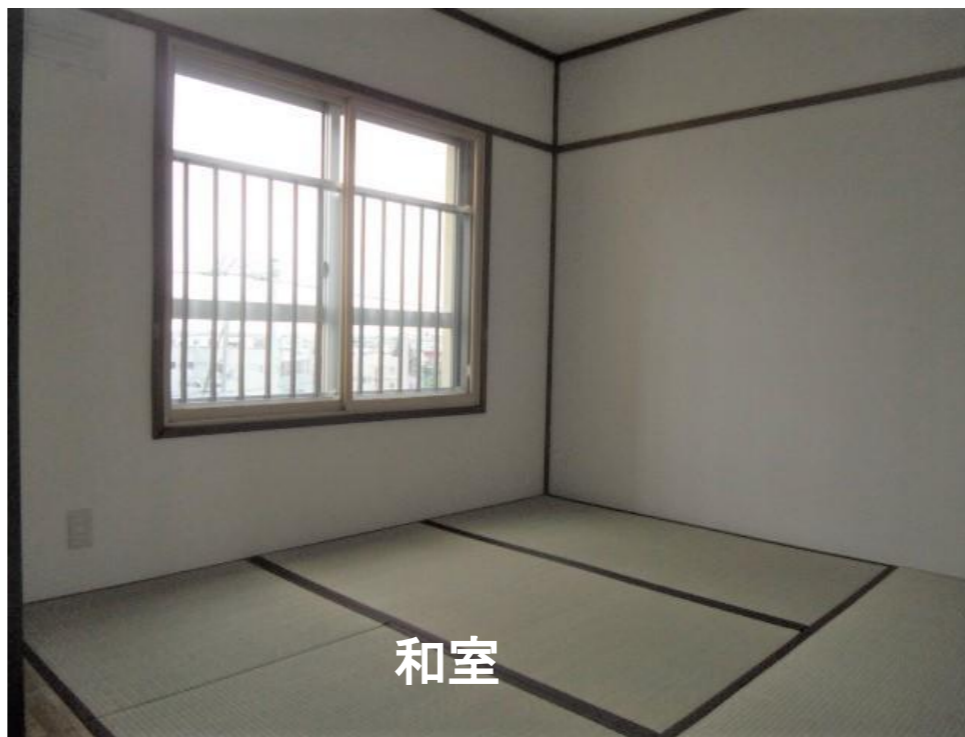
# 発寒団地

所在地： 西区発寒10条2丁目1番  
アクセス： JR「発寒中央」駅より徒歩5分

## 案内図



居間



和室



台所



トイレ



浴室



洗面所

(※内部写真は参考です)

### ◎ 諸届出先

管理事務所	札幌中央支所	011-711-3561	札幌市東区北12条東9丁目 光星第2団地内
役所	西区役所	011-641-2400	札幌市西区琴似2条6丁目
電気	ほくでん契約センター	0120-12-6565	札幌市中央区大通東1丁目2番地
ガス	北ガスお客様センター	0570-008800 (ナビダイヤル) 011-792-8110 (IP電話等から)	
水道	水道局電話受付センター	011-211-7770	-

### ◎ 主な設備

駐車場 有り ¥5,530(R7.4.1現在)  
エレベーター 無し  
浴室スペース 有り 浴槽・ガス釜  
(リース¥1,450~2,200(税抜))  
ガスの種類 天然ガス  
暖房 灯油ストーブ(煙突式)  
※暖房機器は入居者各自で用意  
給油 集中給油方式  
その他 外物置あり

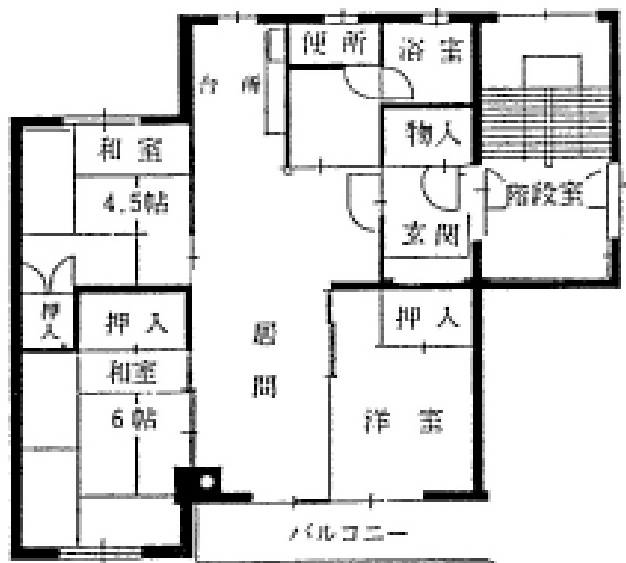
### ◎ 通学区の小中学校

発寒小学校・西陵中学校

※ 建物の構造上、図面と左右反対になっている部屋もあります。

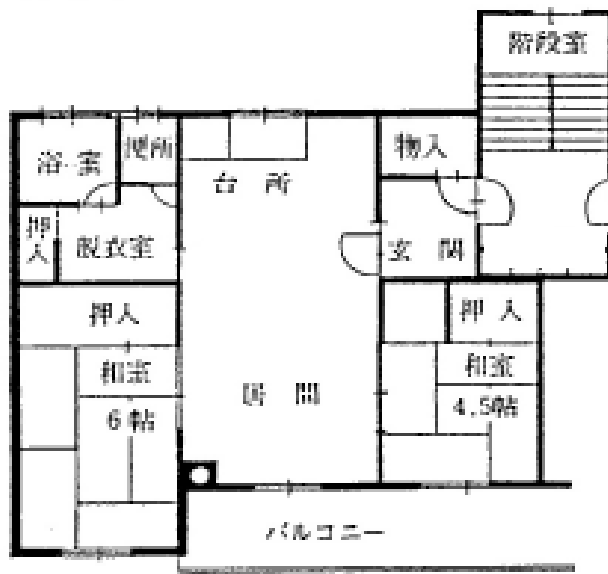
## 参考間取り（現地優先）

R1・6号棟



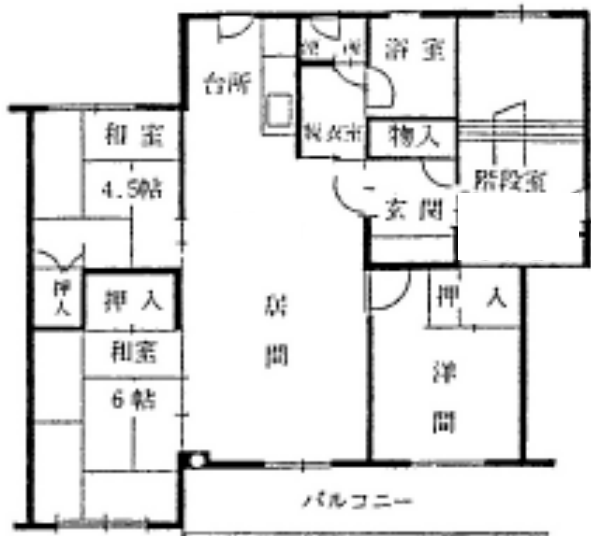
3LDK 64.7m<sup>2</sup>  
64.9m<sup>2</sup>

R3~5号棟



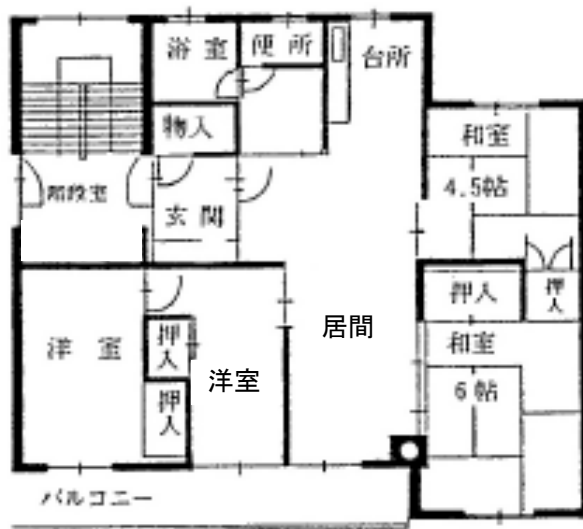
2LDK

R1~6号棟

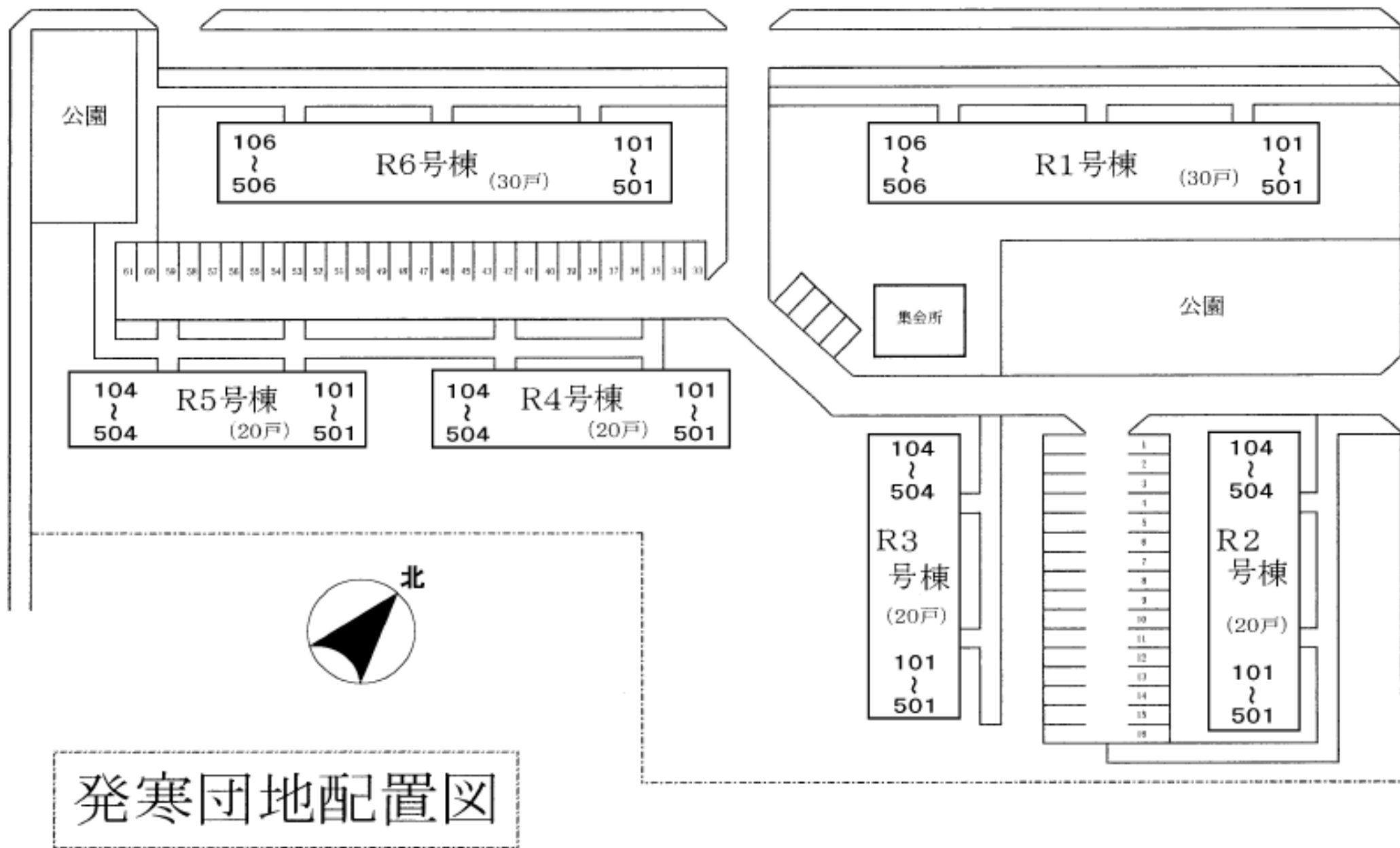


3LDK

R1・6号棟



4LDK



発寒団地配置図