

道営住宅 東苗穂団地

所在地： 東区東苗穂2条2丁目1番(R1・2号棟)
 東区東苗穂1条2丁目6番(R3～19号棟)
 アクセス： 中央バス「イオンモール東苗穂店前」より徒歩3分



(※内部写真は参考です)

◎ 諸届出先

管理事務所	札幌中央支所	011-711-3561	札幌市東区北12条東9丁目 光星第2団地内
役所	東区役所	011-741-2400	札幌市東区北11条東7丁目
電気	ほくでん契約センター	0120-12-6565	札幌市中央区大通東1丁目2番地
ガス	北ガスお客様センター	0570-008800 (ナビダイヤル) 011-792-8110 (IP電話等から)	
水道	水道局電話受付センター	011-211-7770	

◎ 主な設備

駐車場 有り ¥4,710(R7.4.1現在)
エレベーター 無し
浴室スペース ユニットバス
給湯 有り 16号湯沸器リース (リース¥1,050(税抜))
ガスの種類 天然ガス
暖房 灯油ストーブ(煙突式)
 ※暖房機器は入居者各自で用意
給油 集中給油方式
その他 外物置あり

◎ 通学区の小中学校

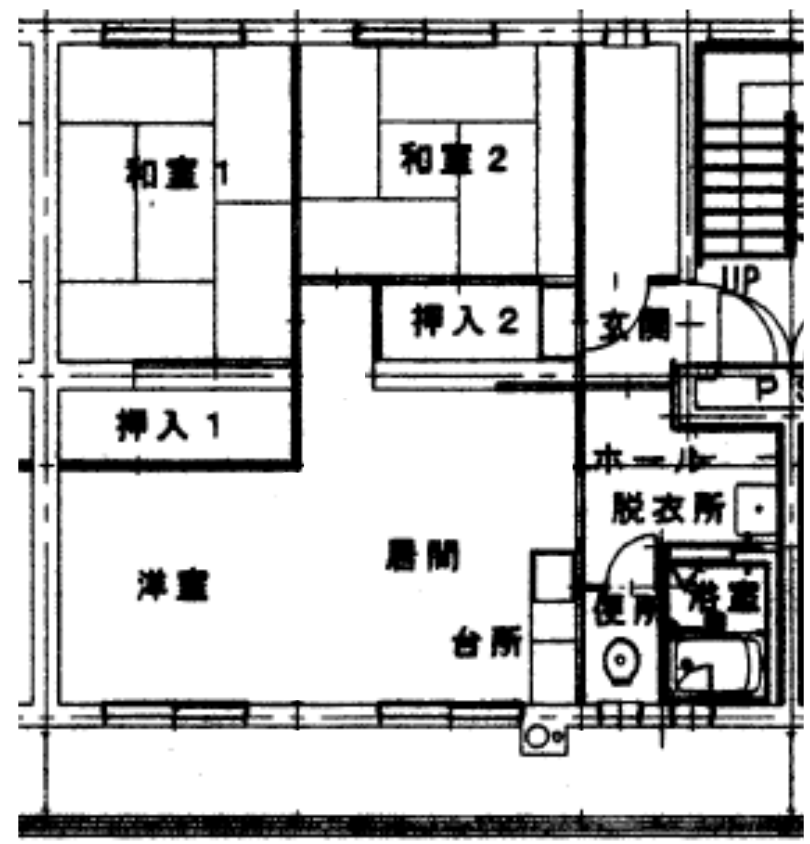
本町小学校・東栄中学校

※ 建物の構造上、図面と左右反対になっている部屋もあります。

参考間取り（現地優先）



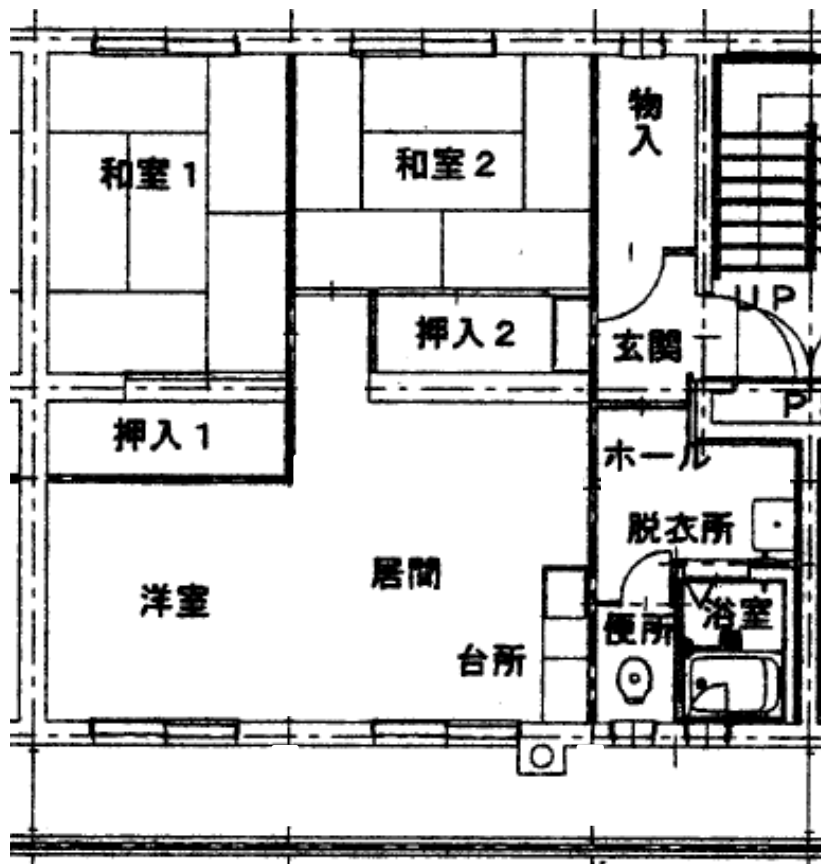
R14~19号棟



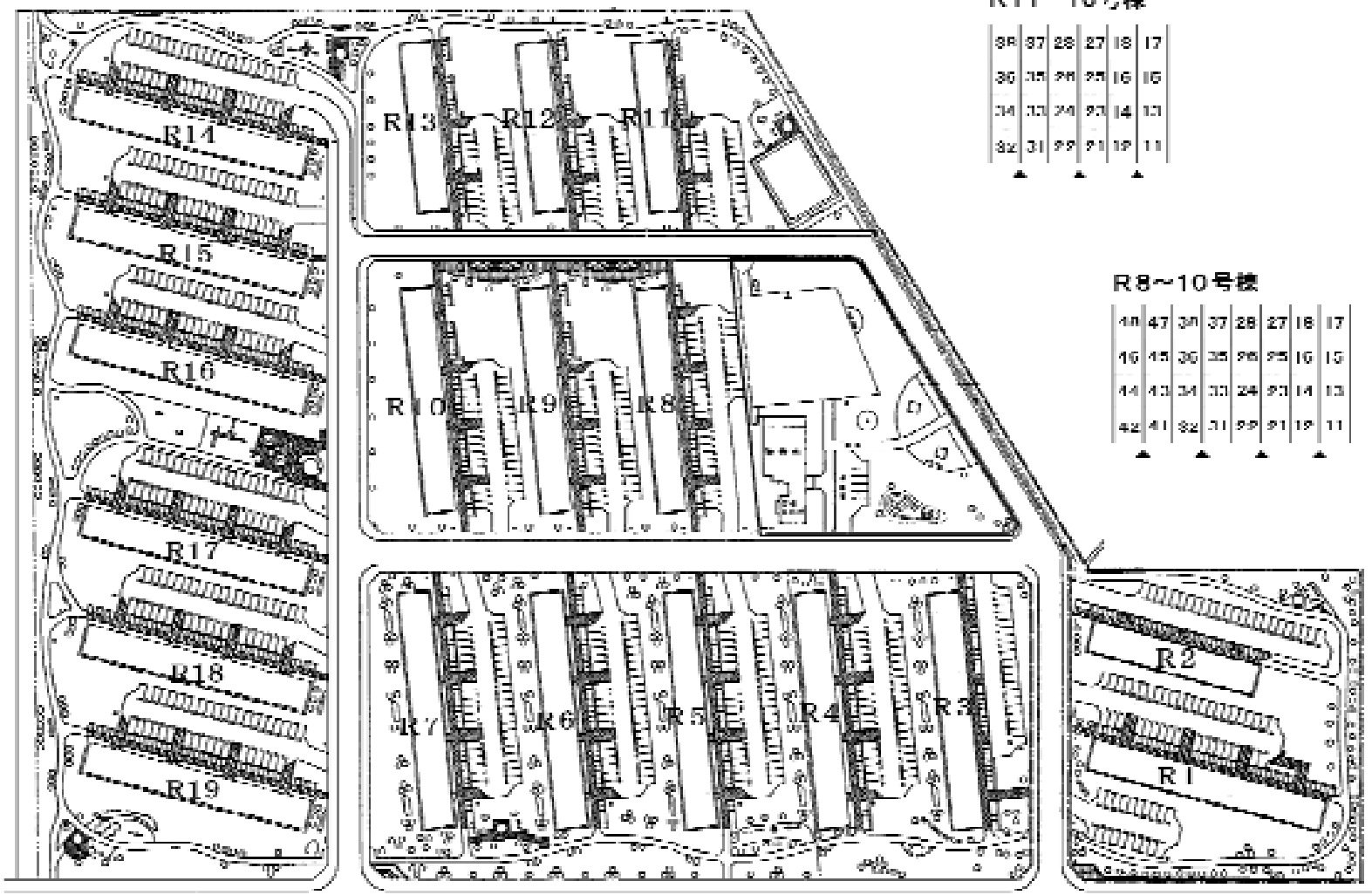
R2・8~13号棟

※ 建物の構造上、図面と左右反対になっている部屋もあります。

参考間取り（現地優先）



R1・3～7号棟



R11~13号棟

39	37	28	27	18	17
36	15	26	25	16	15
34	13	24	23	14	13
32	31	22	21	12	11

R8~10号棟

48	47	38	37	28	27	18	17
16	15	36	35	26	25	16	15
44	43	34	33	24	23	14	13
42	41	32	31	22	21	12	11

R2号棟

16	17	28	27	18	17
16	35	26	25	16	15
34	33	24	23	14	13
32	31	22	21	12	11

R14~19号棟

50	49	40	39	30	29	20	19
48	47	38	37	28	27	18	17
46	45	36	35	26	25	16	15
44	43	34	33	24	23	14	13
42	41	32	31	22	21	12	11

R3~7号棟

50	49	40	39	30	29	20	19
48	47	38	37	28	27	18	17
46	45	36	35	26	25	16	15
44	43	34	33	24	23	14	13
42	41	32	31	22	21	12	11

R1号棟

50	49	40	39	30	29	20	19
48	47	38	37	28	27	18	17
46	45	36	35	26	25	16	15
44	43	34	33	24	23	14	13
42	41	32	31	22	21	12	11