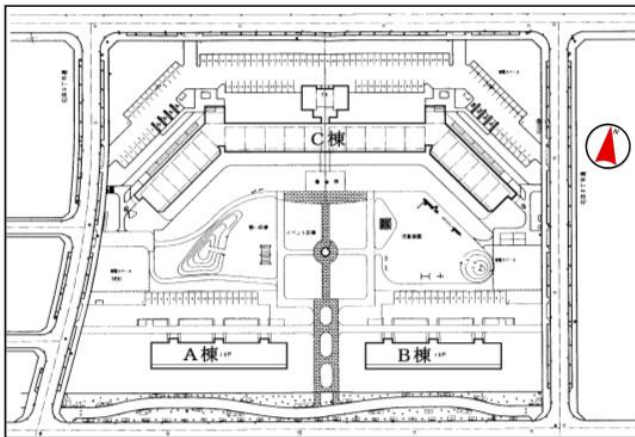


季実の里団地

●付近案内図



●配置図



●概要

| 棟番号 | 建設年度 | 構造 | 型式 | 戸数 |
|-----|------|-------|------|----|
| A | H12 | 中耐(3) | 3LDK | 18 |
| B | H12 | 中耐(3) | 3LDK | 18 |
| C | H13 | 中耐(5) | 2DK | 20 |
| | | | 2LDK | 58 |
| | | | 3LDK | 28 |
| | | | 4LDK | 4 |

住所：北区屯田9条8丁目7番

◎交通機関

中央バス「屯田9丁目通り」停より徒歩2分

◎通学区の小中学校

屯田小学校・屯田北中学校

●建物外観

B棟



C棟



◎主な設備

| | | |
|--------|-------------|-------------------|
| 駐車場 | 有り | ¥3,530(R1.10.1現在) |
| エレベーター | 有り | C棟のみ |
| 浴室スペース | ユニットバス | |
| ガスの種類 | 天然ガス | |
| 給湯 | 有り | 16号給湯器 |
| 暖房 | 灯油ストーブ(FF式) | ※暖房機器は入居者各自で用意 |
| 給油 | 集中給油方式 | |
| その他 | 外物置あり | |

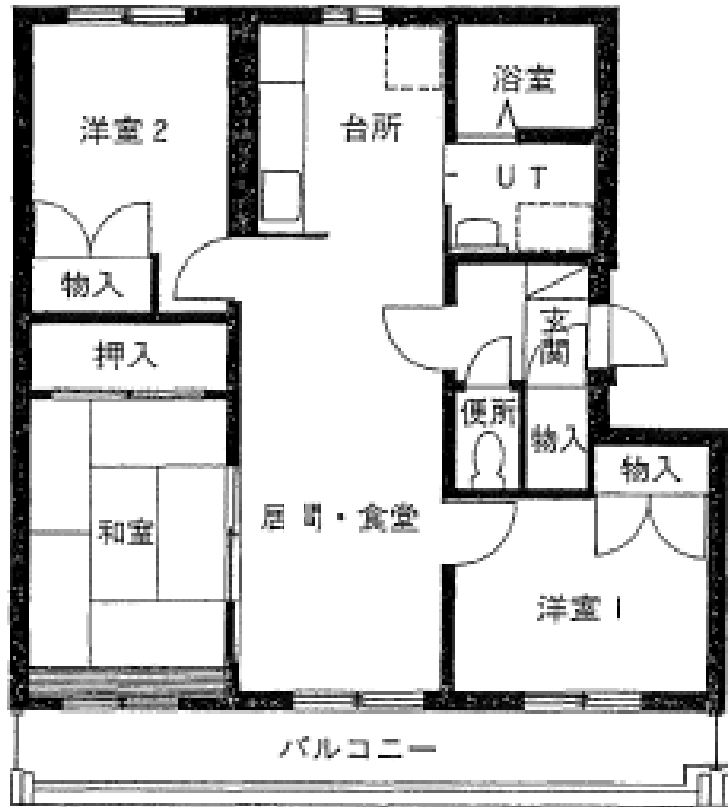
◎諸届出先

| | | | |
|-------|-------------|--|--------------------------|
| 管理事務所 | 札幌中央支所 | 011-711-3561 | 札幌市東区北12条東9丁目 光星第2団地内 |
| 役所 | 北区役所 | 011-757-2400 | 札幌市北区北24条西6丁目 |
| 電気 | ほくでん契約センター | 0120-12-6565 | 札幌市中央区大通東1丁目2番地 |
| ガス | 北ガスお客様センター | 0570-008800 (ナビダイヤル) 011-792-8110 (IP電話等から) | |
| 水道 | 水道局電話受付センター | 011-211-7770 | - |

A・B棟

※ 建物の構造上、図面と左右反対になっている部屋もあります。

参考間取り（現地優先）

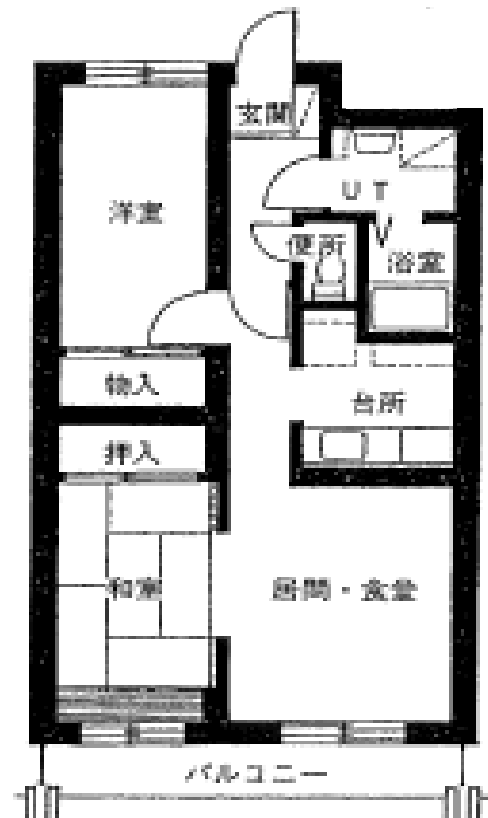


3LDK

C棟



2DK

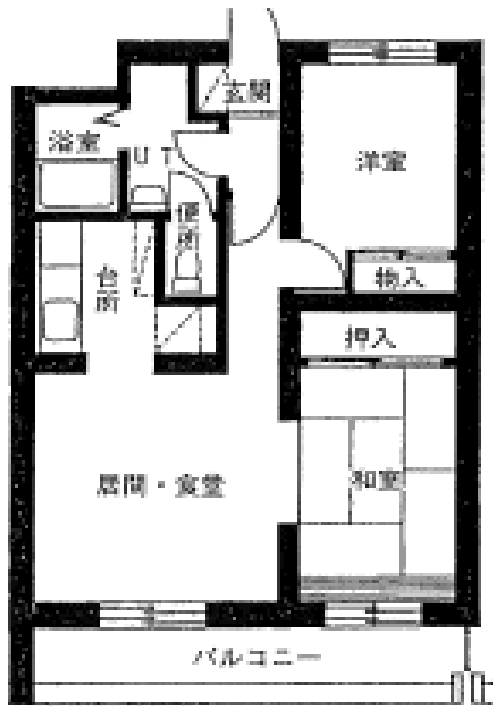


2LDK 59.9㎡

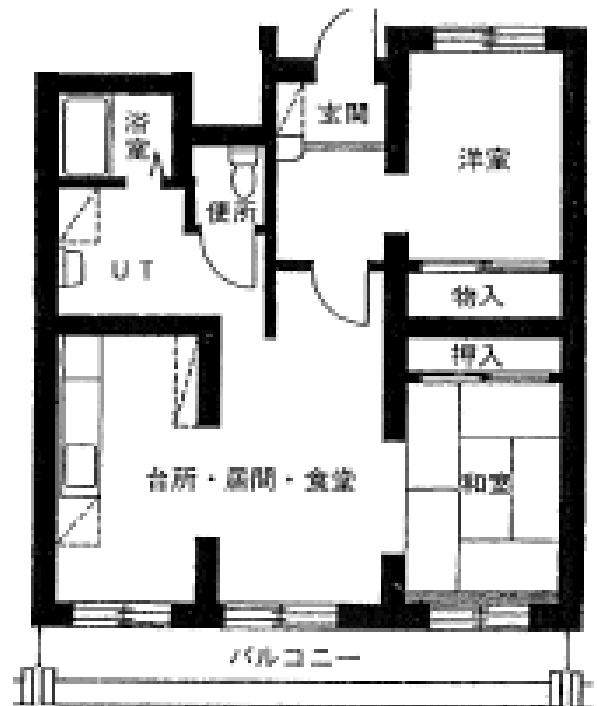
C棟

※ 建物の構造上、図面と左右反対になっている部屋もあります。

参考間取り (現地優先)



2LDK 59.5m²



2LDK 66.7m²



3LDK



4LDK

季実の里団地

