

北広島泉町団地

現在募集していません

●付近案内図



●建物外観

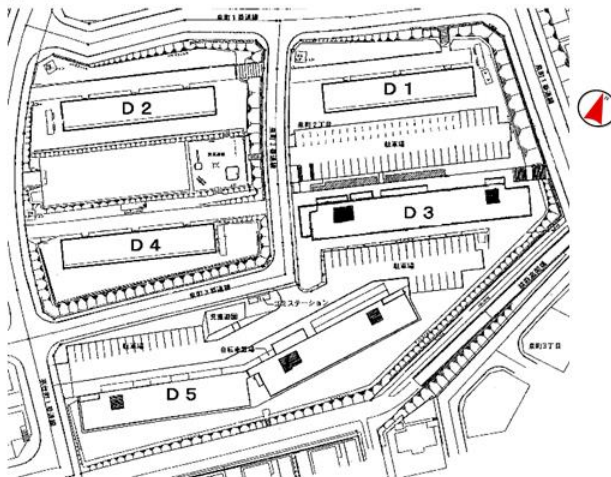
D5号棟玄関側



バルコニー側



●配置図



●概要

(現在募集していません)

棟番号	建設年度	構造	型式	戸数
D1	H21改	中耐(5)	2DK	5
			2LDK	10
			3LDK	10
D2	H21改	中耐(5)	2DK	5
			2LDK	10
			3LDK	10
D3	H18改	中耐(5)	2DK	1
			2LDK	21
			3LDK	13
D4	H20改	中耐(5)	2DK	5
			2LDK	10
			3LDK	10
D5	H17改	中耐(5)	2LDK	20
			3LDK	30

※D3号棟2LDK2戸は身障住宅

住所：北広島市泉町2丁目2番地(D1, 3, 5)
北広島市泉町2丁目1番地(D2, 4)

◎主な設備

駐車場	有り	¥3,530(R1.10.1現在)
エレベーター	有り	
浴室スペース	ユニットバス	
給湯器	有り	リース料¥1,050(税抜)
ガスの種類	集中プロパンガス	
暖房	灯油ストーブ(FF式)	
		※暖房機器は入居者各自で用意
給油	集中給油方式	
その他	外物置あり	

◎交通機関

中央バス「泉町2丁目」停より徒歩3分

◎通学区の小中学校

緑ヶ丘小学校・緑陽中学校

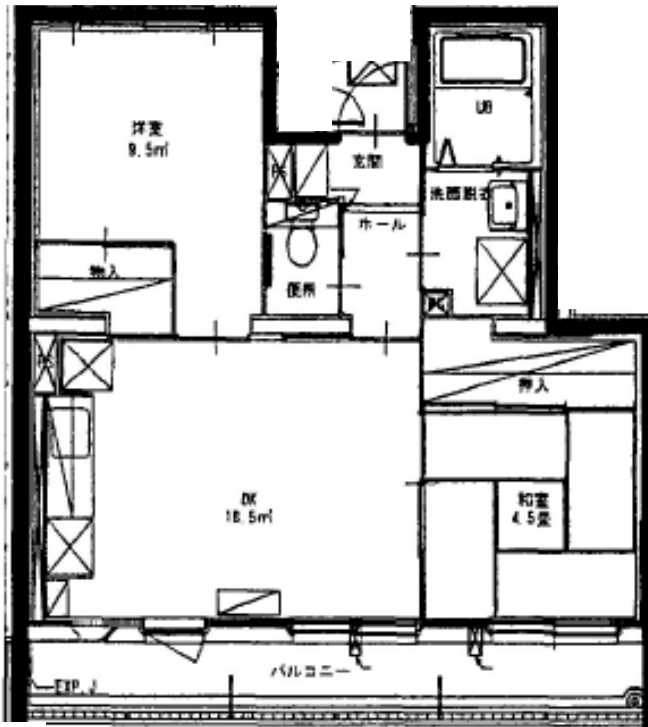
◎諸届出先

管理事務所	札幌東支所	011-891-1534	札幌市厚別区上野幌3条1丁目1番厚別光陽団地内
役所	北広島市役所	011-372-3311	北広島市中央4丁目2-1
電気	ほくでん契約センター	0120-12-6565	札幌市中央区大通東1丁目2番地
ガス	北ガスお客様センター	0570-008800 (ナビダイヤル) 011-792-8110 (IP電話等から)	
水道	北広島市水道部	011-372-3311	北広島市中央4丁目2-1

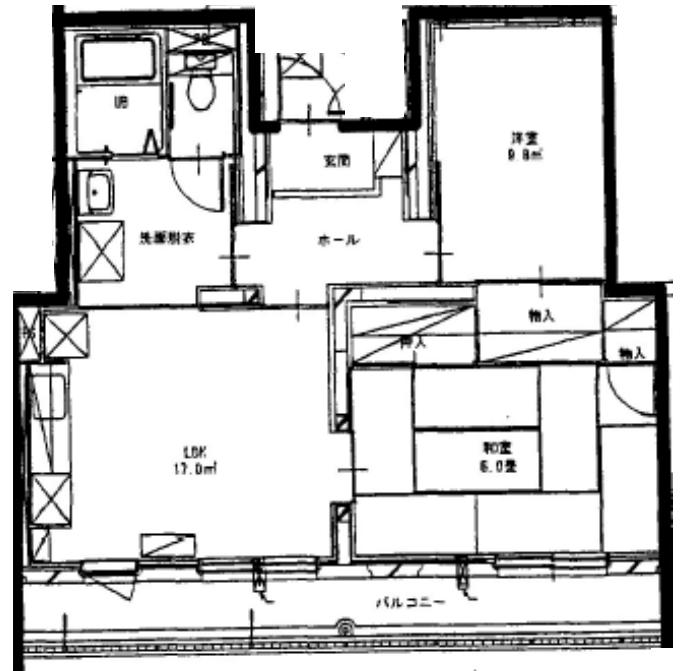
D1・2・4号棟

※ 建物の構造上、図面と左右反対になっている部屋もあります。

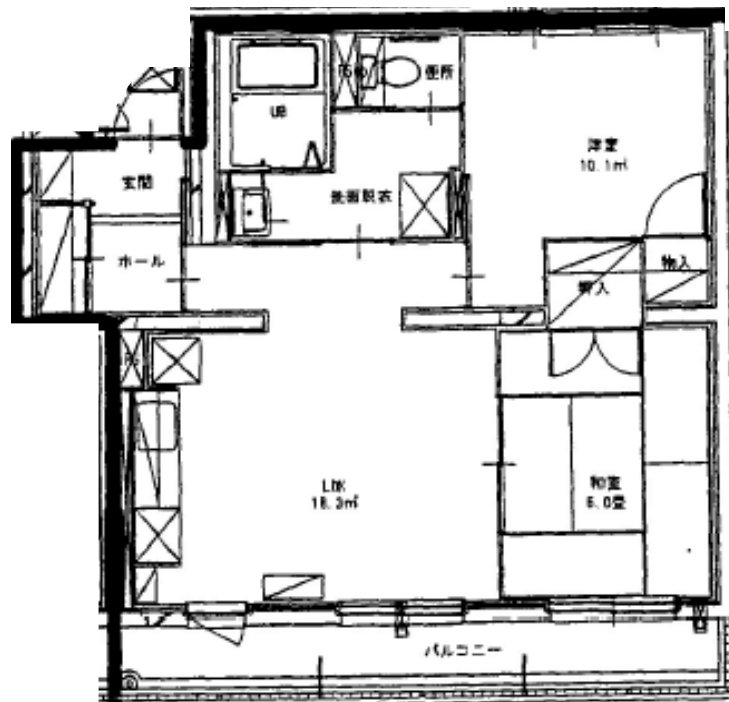
参考間取り (現地優先)



2DK 50.6m²



2LDK 59.1m²

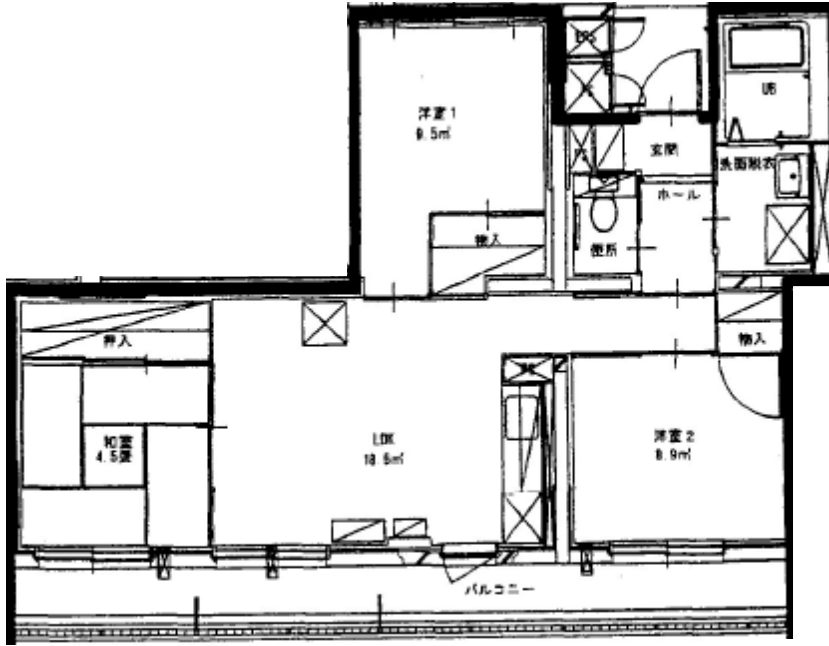


2LDK 58.9m²

D1・2・4号棟

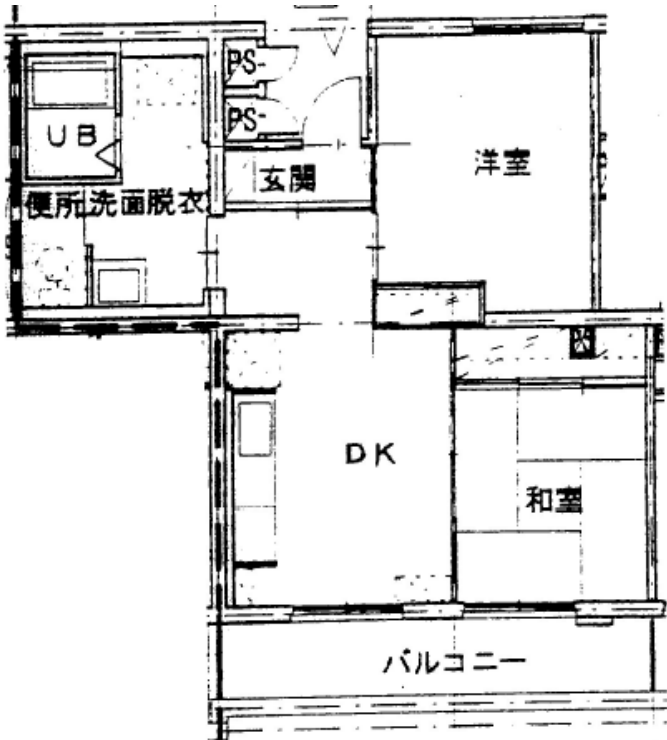
※ 建物の構造上、図面と左右反対になっている部屋もあります。

参考間取り (現地優先)

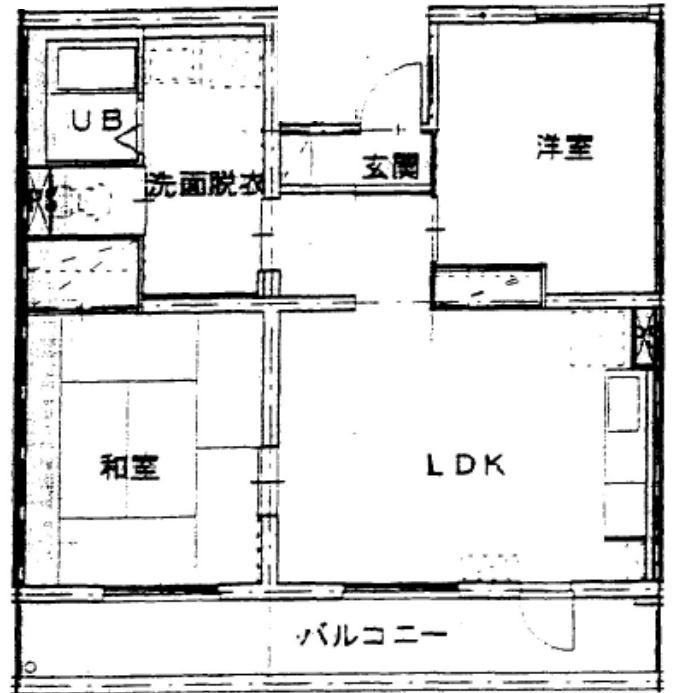


3LDK 63.3m²

D3号棟



2DK 48.9m²

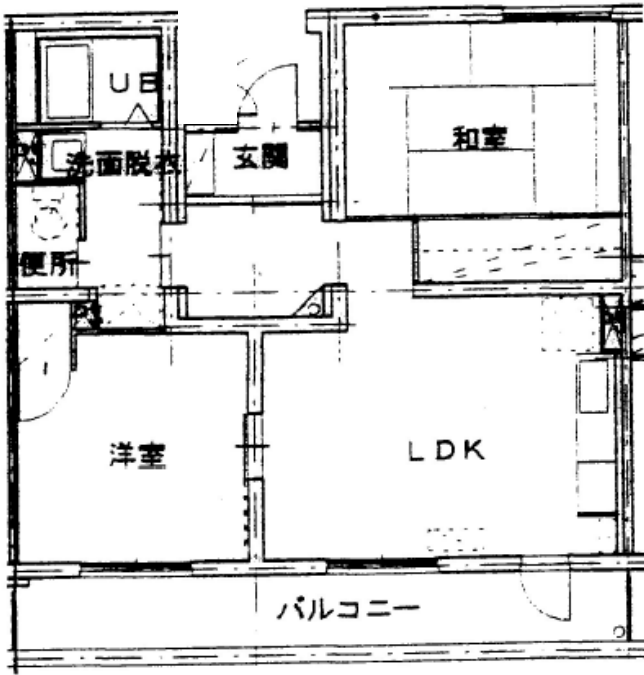


2LDK 60.6m²

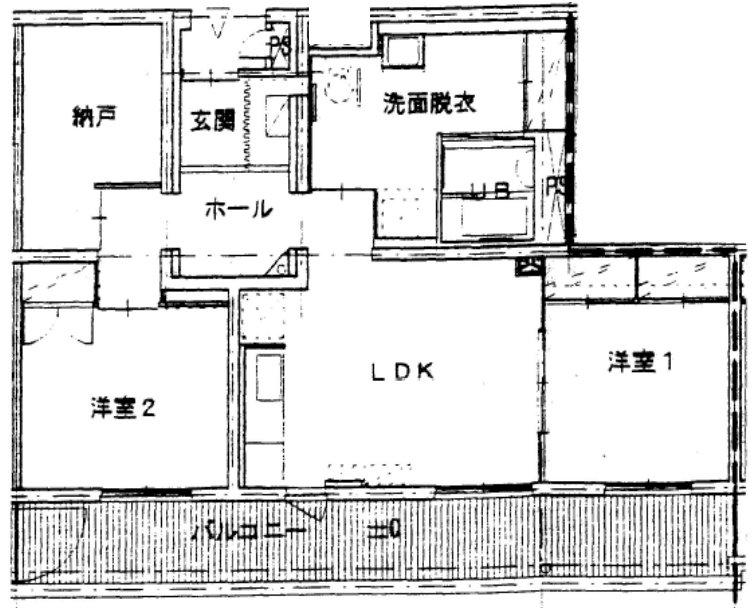
D3号棟

※ 建物の構造上、図面と左右反対になっている部屋もあります。

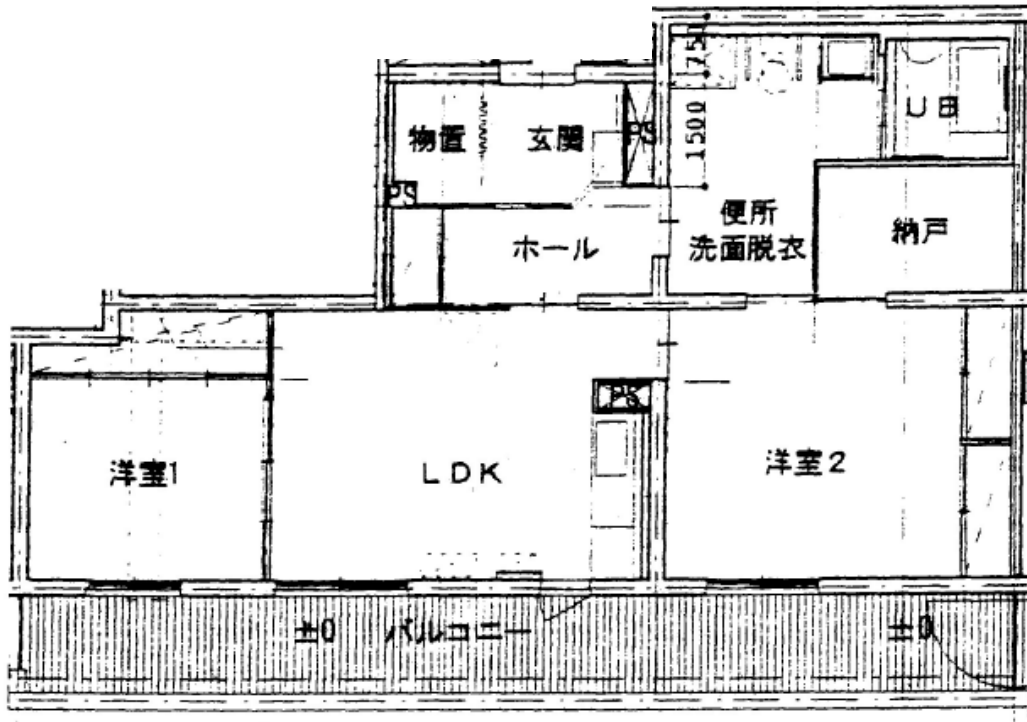
参考間取り (現地優先)



2LDK 60.2m²



2LDK(車いす住宅) 77.9m²

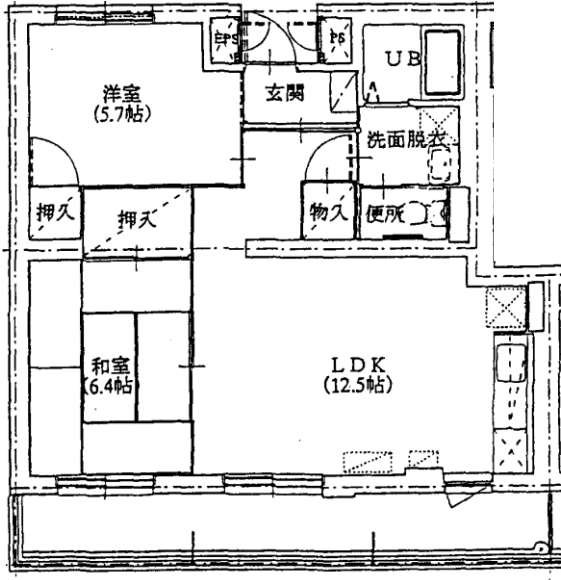


2LDK(車いす住宅) 78.9m²

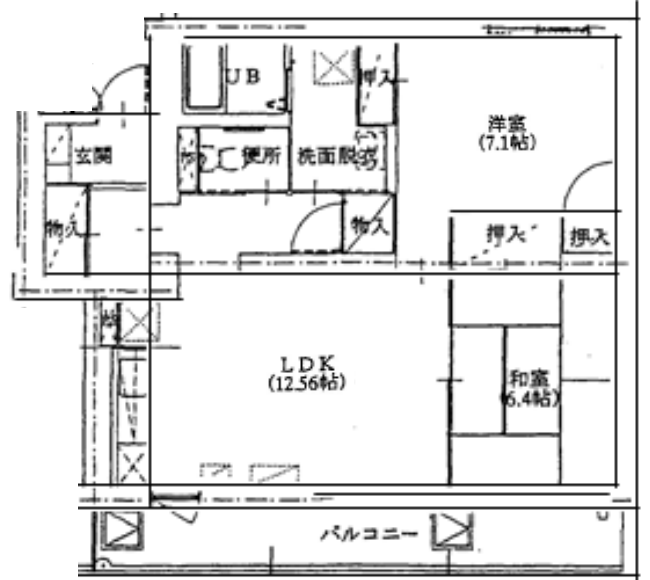
D3・5号棟

※ 建物の構造上、図面と左右反対になっている部屋もあります。

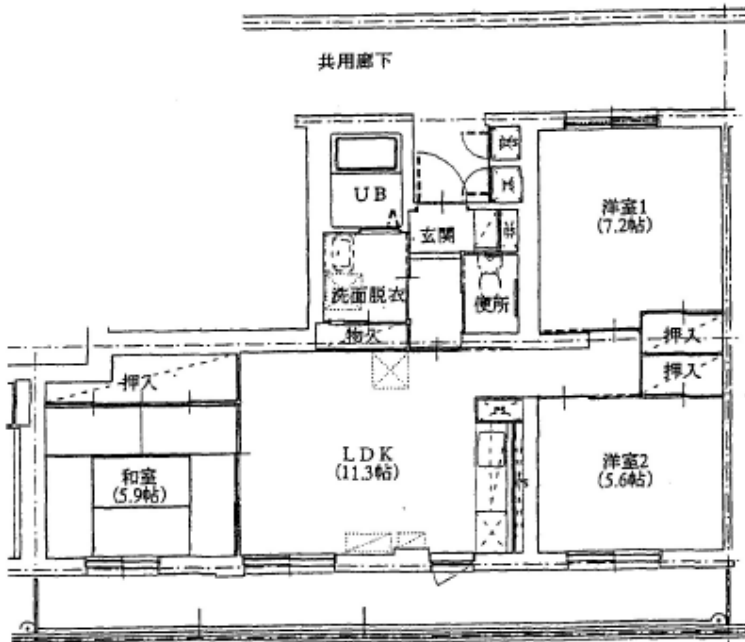
参考間取り (現地優先)



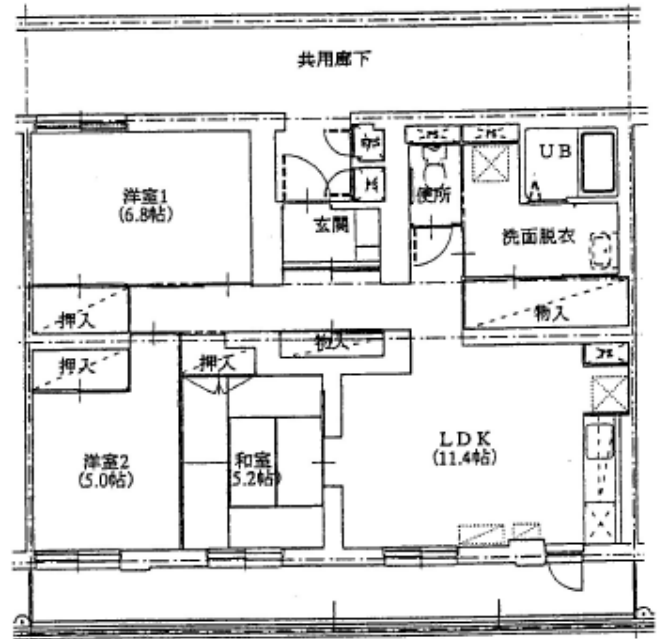
2LDK(A) 56.8m²



2LDK(B) 65.1m²



3LDK(A) 67.5m²



3LDK(B) 74.1m²

