

道営住宅 光星第一団地

所在地：東区北9条東7丁目1番25
 アクセス：地下鉄東豊線「東区役所前」駅
 4番出口から徒歩5分



案内図



(※内部写真は参考です)

◎ 諸届出先

管理事務所	札幌中央支所	011-711-3561	札幌市東区北12条東9丁目 光星第2団地内
役所	東区役所	011-741-2400	札幌市東区北11条東7丁目
電気	ほくでん契約センター	0120-12-6565	札幌市中央区大通東1丁目2番地
ガス	北ガスお客様センター	0570-008800 (ナビダイヤル) 011-792-8110 (IP電話等から)	
水道	水道局電話受付センター	011-211-7770	-

◎ 主な設備

駐車場	自治会管理
エレベーター	有り
浴室スペース	ユニットバス
ガスの種類	天然ガス
暖房	集中暖房(地域暖房会社による定額) ※暖房機器は備え付けを使用
給湯	地域暖房会社による従量額
その他	各階物置あり

◎ 通学区の小中学校

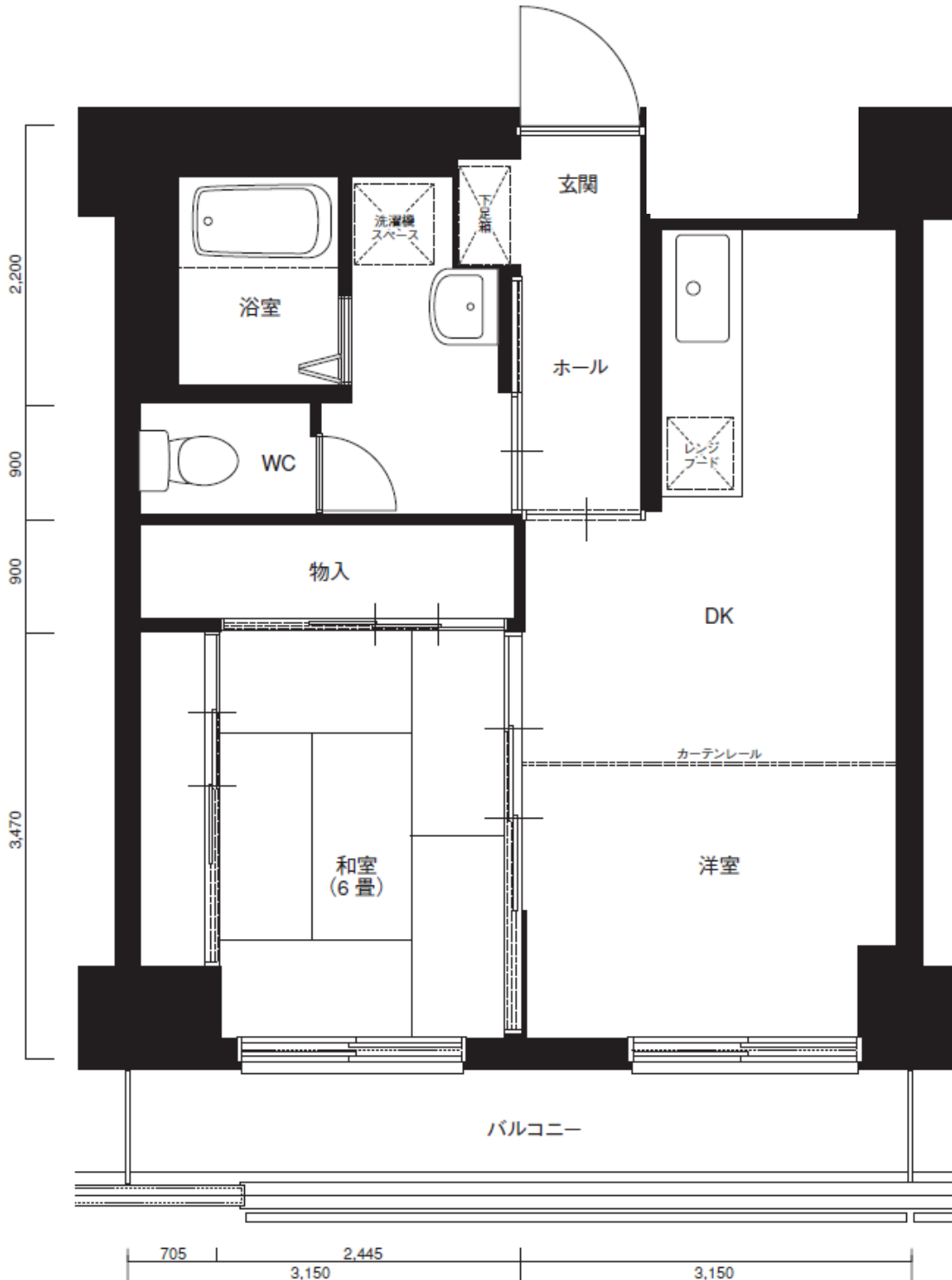
北光小学校 ・ 美香保中学校

光星第1団地
住宅平面図

2DK(A)

000-0000-0000

45.3m²



※注意事項

平面図は一般的な間取りを示したもので、同じ型式でもトイレ、浴室など配置が異なるタイプもあります。
部屋ごとの寸法は壁芯のため実際の部屋の大きさ(内寸)とは異なります。

光星第1団地
住宅平面図

2DK(B)

000-0000-0000

42.0m²



※注意事項

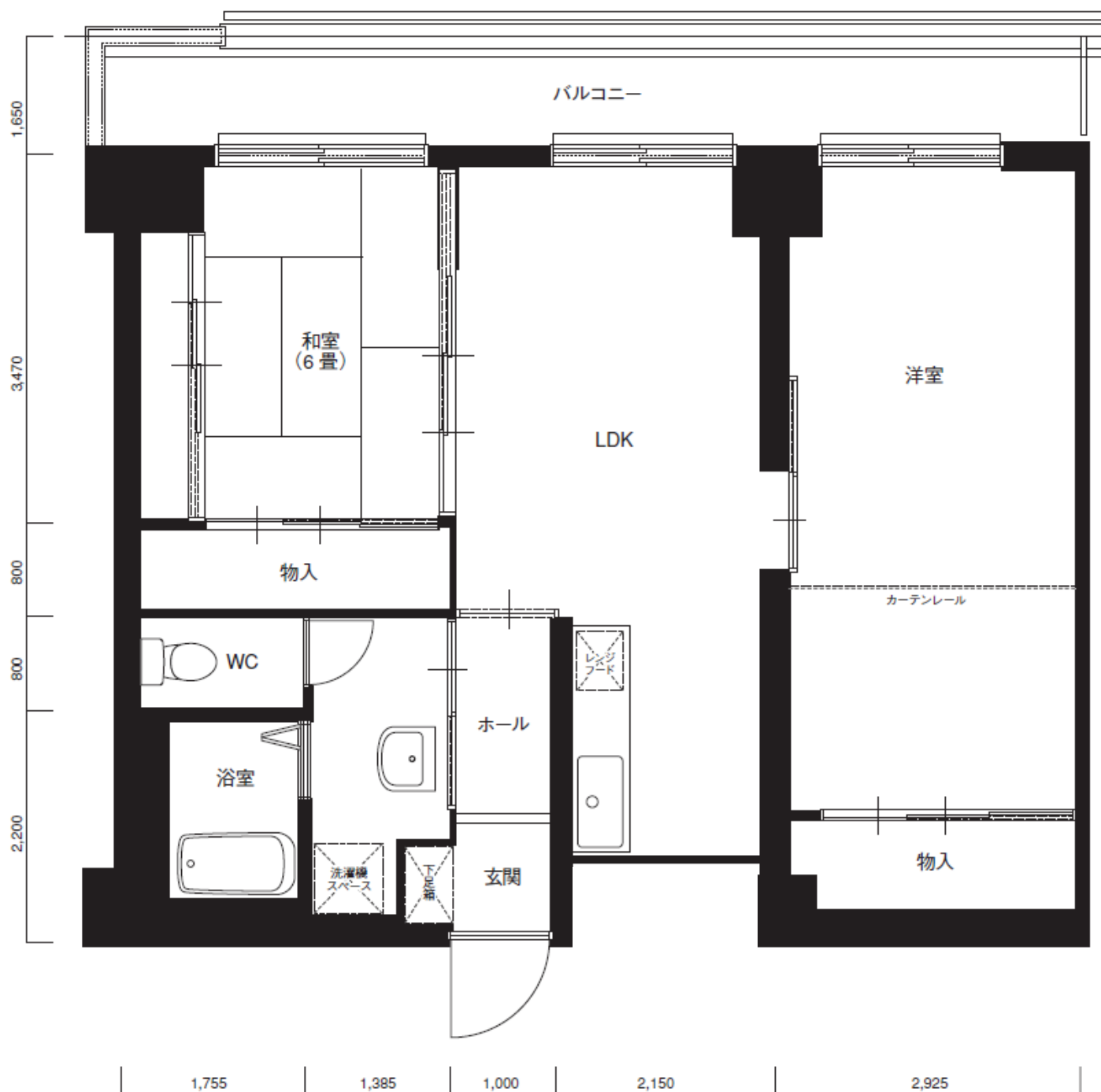
平面図は一般的な間取りを示したもので、同じ型式でもトイレ、浴室など配置が異なるタイプもあります。
部屋ごとの寸法は壁芯のため実際の部屋の大きさ(内寸)とは異なります。

光星第1団地
住宅平面図

2LDK(A)

000-0000-0000

67.2m²



※注意事項

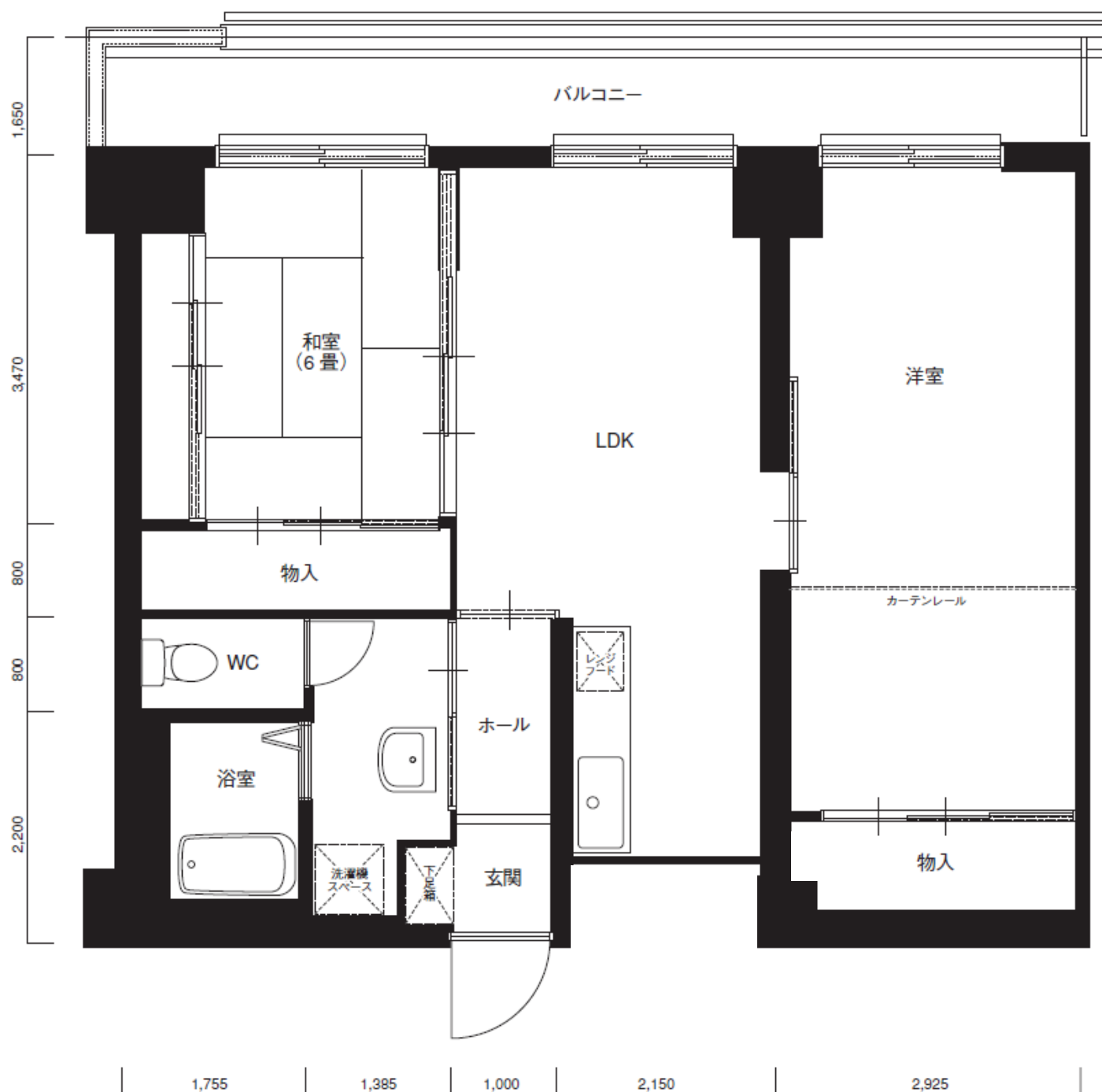
平面図は一般的な間取りを示したもので、同じ型式でもトイレ、浴室など配置が異なるタイプもあります。
部屋ごとの寸法は壁芯のため実際の部屋の大きさ(内寸)とは異なります。

光星第1団地
住宅平面図

2LDK(B)

000-0000-0000

63.8m²



※注意事項

平面図は一般的な間取りを示したもので、同じ型式でもトイレ、浴室など配置が異なるタイプもあります。
部屋ごとの寸法は壁芯のため実際の部屋の大きさ(内寸)とは異なります。

光星第1団地
住宅平面図

2LDK(C)

000-0000-0000

61.5m²



※注意事項

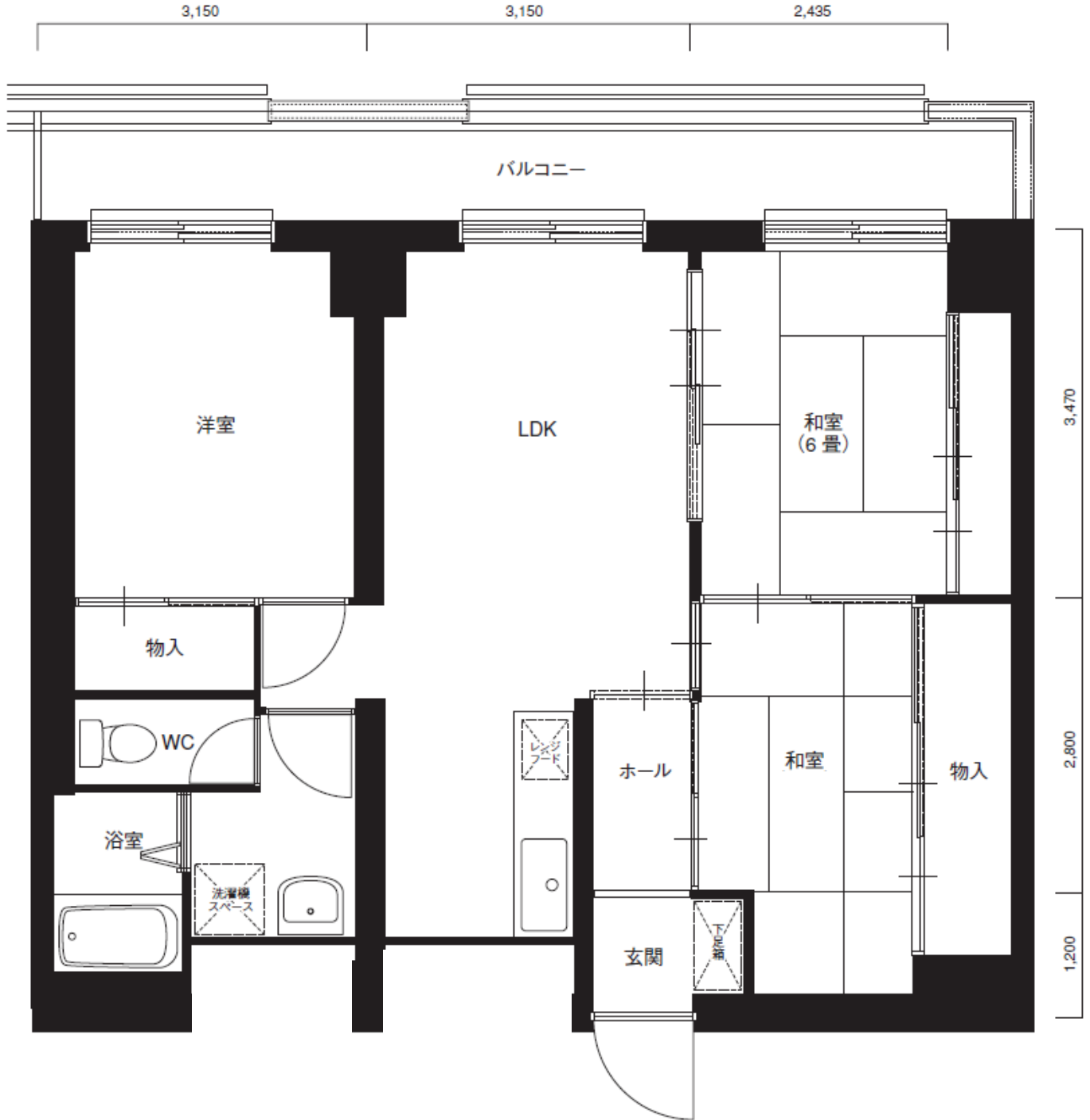
平面図は一般的な間取りを示したもので、同じ型式でもトイレ、浴室など配置が異なるタイプもあります。
部屋ごとの寸法は壁芯のため実際の部屋の大きさ(内寸)とは異なります。

光星第1団地
住宅平面図

3LDK

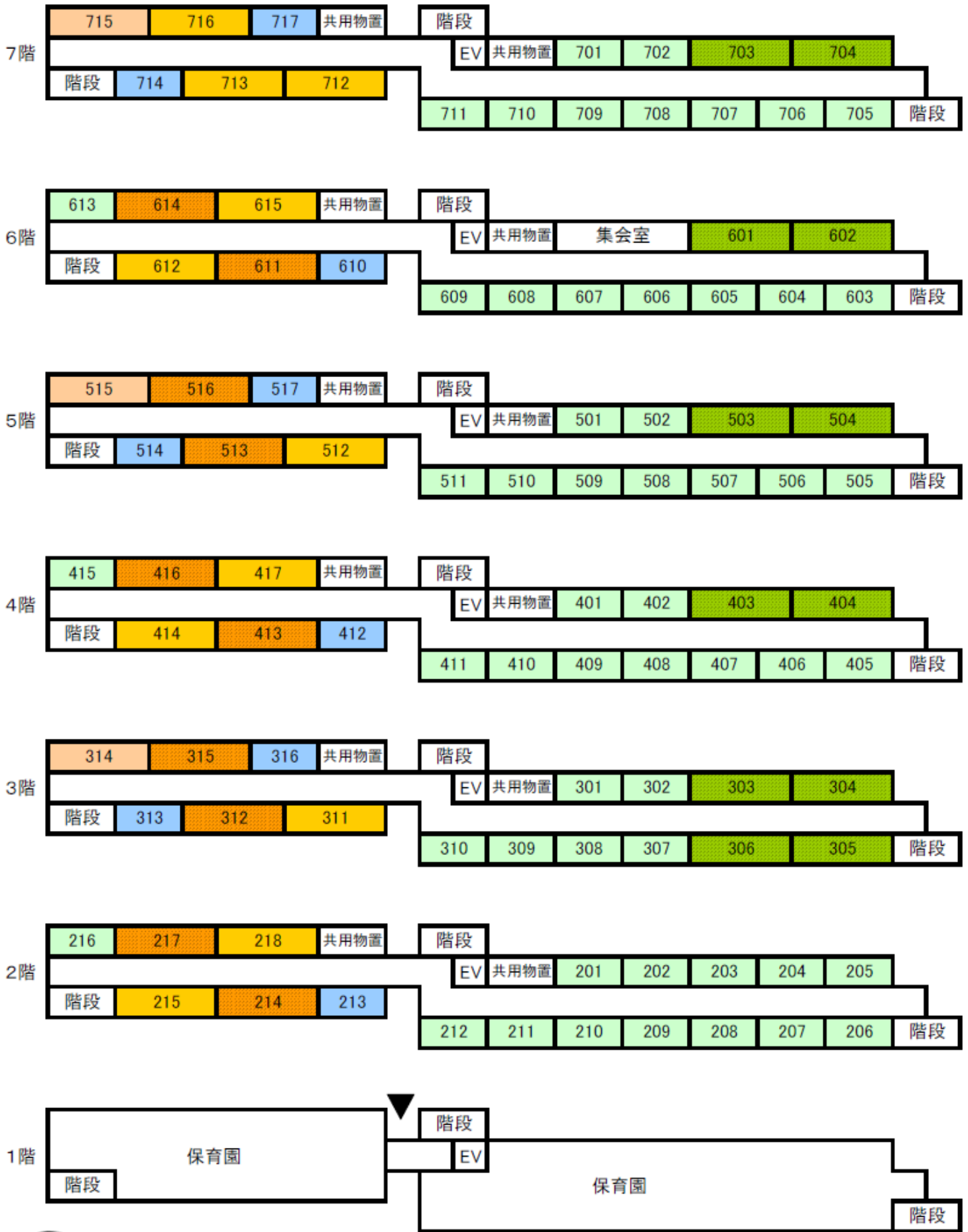
000-0000-0000

67.5m²



※注意事項

平面図は一般的な間取りを示したもので、同じ型式でもトイレ、浴室など配置が異なるタイプもあります。
部屋ごとの寸法は壁芯のため実際の部屋の大きさ(内寸)とは異なります。



光星第1団地

2DK(A)	2DK(B)	2LDK(A)	2LDK(B)	2LDK(C)	3LDK
45.3㎡	42.0㎡	67.2㎡	63.8㎡	61.5㎡	67.5㎡
55戸	9戸	3戸	11戸	10戸	12戸