

# 道営住宅 光星第二団地

所在地：東区北12条東9丁目1番  
 アクセス：地下鉄東豊線「東区役所前」駅  
 1番出口から徒歩1分



(※内部写真は参考です)

## ◎ 諸届出先

管理事務所	札幌中央支所	011-711-3561	札幌市東区北12条東9丁目 光星第2団地内
役所	東区役所	011-741-2400	札幌市東区北11条東7丁目
電気	ほくでん契約センター	0120-12-6565	札幌市中央区大通東1丁目2番地
ガス	北ガスお客様センター	0570-008800 (ナビダイヤル) 011-792-8110 (IP電話等から)	
水道	水道局電話受付センター	011-211-7770	-

## ◎ 主な設備

駐車場  
 エレベーター  
 浴室スペース  
 ガスの種類  
 暖房  
 給湯  
 その他

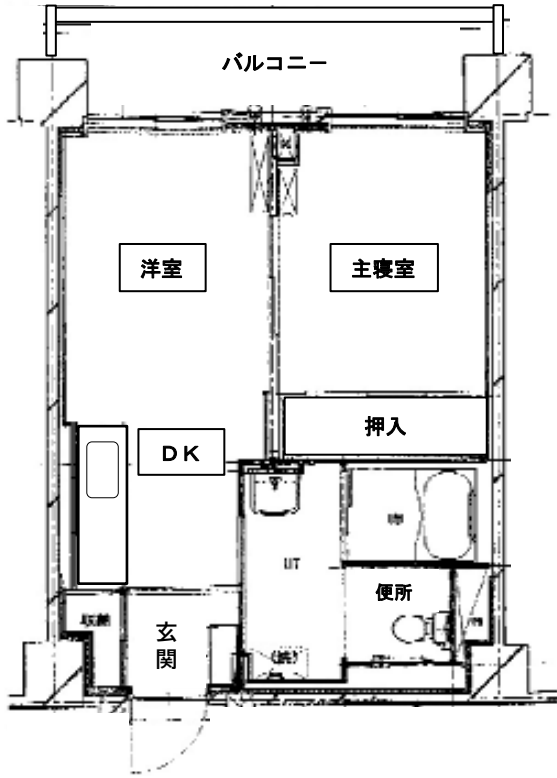
自治会管理  
 有り  
 ユニットバス  
 天然ガス  
 集中暖房(地域暖房会社による定額)  
 ※暖房機器は備え付けを使用  
 地域暖房会社による従量額  
 各階物置あり

## ◎ 通学区の小中学校

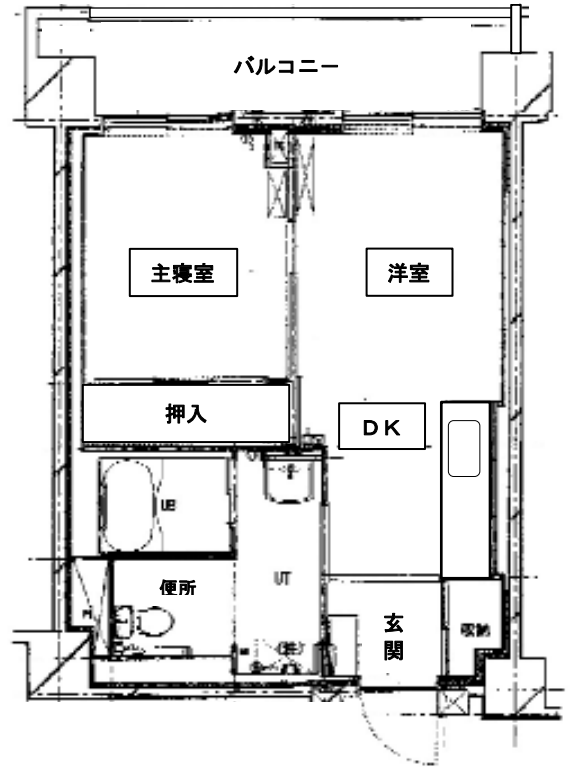
苗穂小学校・明園中学校

※ 建物の構造上、図面と左右反対になっている部屋もあります。

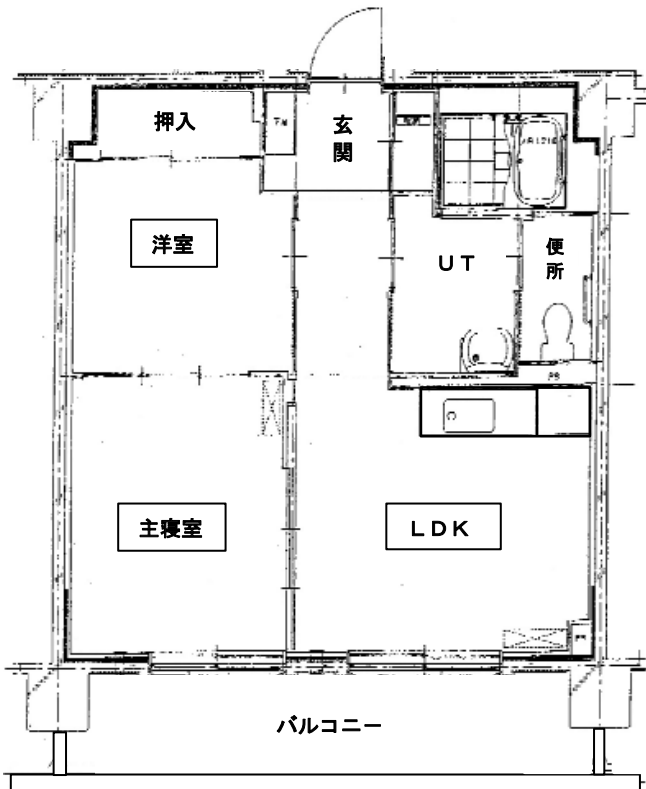
## 参考間取り (現地優先)



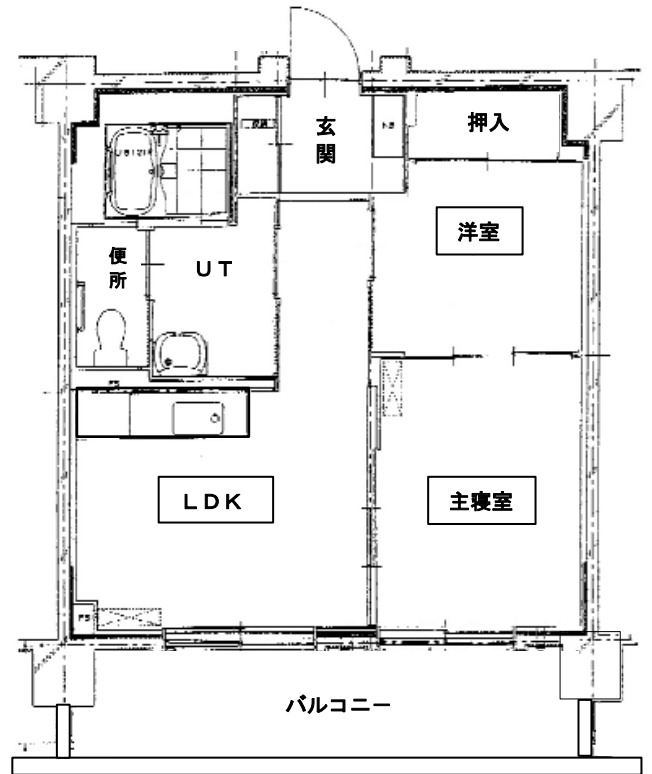
2DK(A) 43.6㎡  
2DK(C) 44.7㎡



2DK(B) 41.8㎡



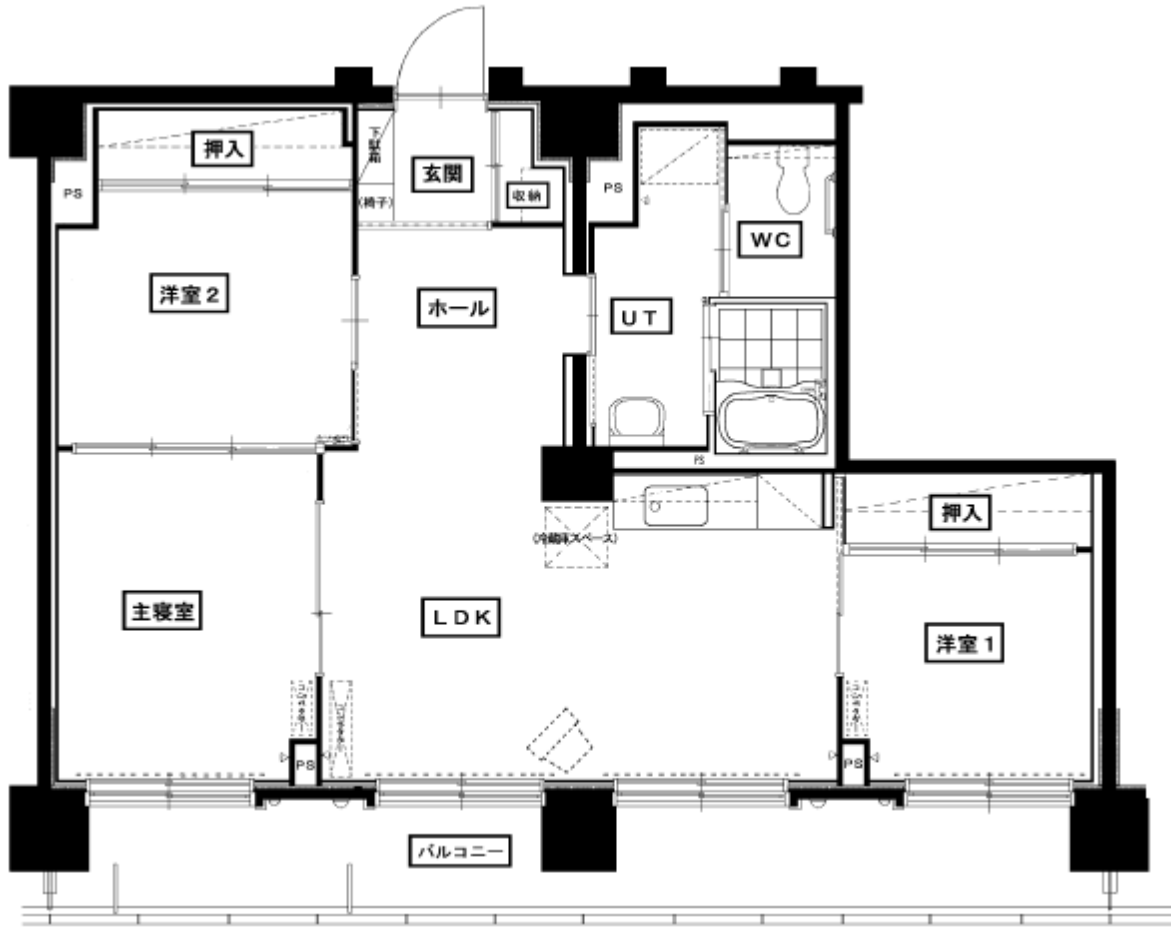
2LDK(A) 53.9㎡  
2LDK(C) 55.2㎡



2LDK(B) 50.7㎡

※ 建物の構造上、図面と左右反対になっている部屋もあります。

# 参考間取り（現地優先）



3LDK

14階	1428	1427	1426	物置	EV	1424	1423	1422	1421	1420	EV	物置	1418	1417	1416	1415
	1401	1402	1403	1404		1405	1406	1407	1408	1409		1410	1411	1412	1413	1414
13階	1328	1327	1326	物置	EV	1324	1323	1322	1321	1320	EV	物置	1318	1317	1316	1315
	1301	1302	1303	1304		1305	1306	1307	1308	1309		1310	1311	1312	1313	1314
12階	1228	1227	1226	物置	EV	1224	1223	1222	1221	1220	EV	物置	1218	1217	1216	1215
	1201	1202	1203	1204		1205	1206	1207	1208	1209		1210	1211	1212	1213	1214
11階	1128	1127	1126	物置	EV	1124	1123	1122	1121	1120	EV	物置	1118	1117	1116	1115
	1101	1102	1103	1104		1105	1106	1107	1108	1109		1110	1111	1112	1113	1114
10階	1028	1027	1026	物置	EV	1024	1023	1021	1020	EV	物置	1018	1017	1016	1015	
	1001	1002	1003	1004		1005	1006	1008	1009		1010	1011	1012	1013	1014	
9階	928	927	926	物置	EV	924	923	921	920	EV	物置	918	917	916	915	
	901	902	903	904		905	906	908	909		910	911	912	913	914	
8階	828	827	826	物置	EV	824	823	821	820	EV	物置	818	817	816	815	
	801	802	803	804		805	806	808	809		810	811	812	813	814	
7階	728	727	726	物置	EV	724	723	721	720	EV	物置	718	717	716	715	
	701	702	703	704		705	706	708	709		710	711	712	713	714	
6階	628	627	626	物置	EV	624	623	621	620	EV	物置	618	617	616	615	
	601	602	603	604		605	606	608	609		610	611	612	613	614	
5階	528	527	526	物置	EV	524	523	521	520	EV	物置	518	517	516	515	
	501	502	503	504		505	506	508	509		510	511	512	513	514	
4階	428	427	426	物置	EV	424	423	421	420	EV	物置	418	417	416	415	
	401	402	403	404		405	406	408	409		410	411	412	413	414	
3階	328	327	326	物置	EV	324	323	322	321	320	EV	物置	318	317	316	315
	301	302	303	304		305	306	307	308	309		310	311	312	313	314
2階	228	227	226	物置	EV	224	223	222	221	220	EV	物置	218	217	216	215
	201	202	203	204		205	206	207	208	209		210	211	212	213	214
1階	中央支所	警備室	126	物置	EV	書庫	集会所(1)	121	120	EV	物置	集会所2	117	116	115	
	101	102	103	104		105	106	107	108	109		110	111	112	113	114



2DK-A	2DK-B	2DK-C	2LDK-A	2LDK-B	2LDK-C	3LDK	合計
43.6㎡	41.8㎡	44.7㎡	53.9㎡	50.7㎡	55.2㎡	75.6㎡	
109	27	55	69	56	14	14	344

# 光星第2団地