

真駒内A団地

●付近案内図

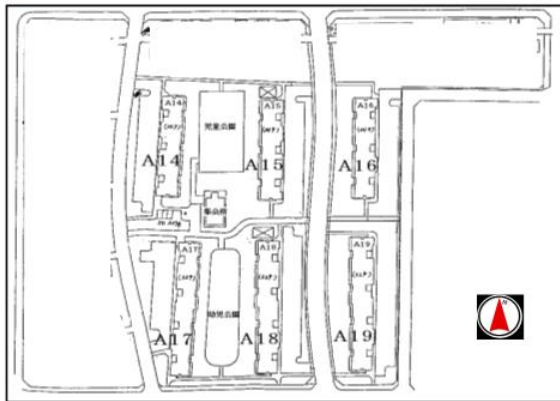


●建物外観

A14～19号棟



●配置図



◎主な設備

駐車場	有り	¥5,650(R1.10.1現在)
エレベーター	無し	
浴室スペース	有り	浴槽・風呂釜リース (リース料¥1,450～2,200(税抜))
ガスの種類	天然ガス	
暖房	灯油ストーブ(煙突式・FF式)	A14～16(煙突式のみ) A17～19(煙突式・FF式) ※暖房機器は入居者で用意
給油	ホームタンクを入居者で用意	
その他	外物置あり	

●概要

棟番号	建設年度	構造	型式	戸数
A14	S61	中耐(4)	2LDK	6
			3LDK	15
			4LDK	3
A15	S61	中耐(4)	2LDK	6
			3LDK	15
			4LDK	3
A16	S61	中耐(4)	2LDK	6
			3LDK	15
			4LDK	3
A17	S62	中耐(4)	2LDK	6
			3LDK	24
			4LDK	2
A18	S62	中耐(4)	2LDK	6
			3LDK	24
			4LDK	2
A19	S62	中耐(4)	2LDK	6
			3LDK	24
			4LDK	2

◎交通機関

地下鉄南北線「真駒内」駅より徒歩10分

◎通学区の小中学校

真駒内公園小学校・真駒内曙中学校

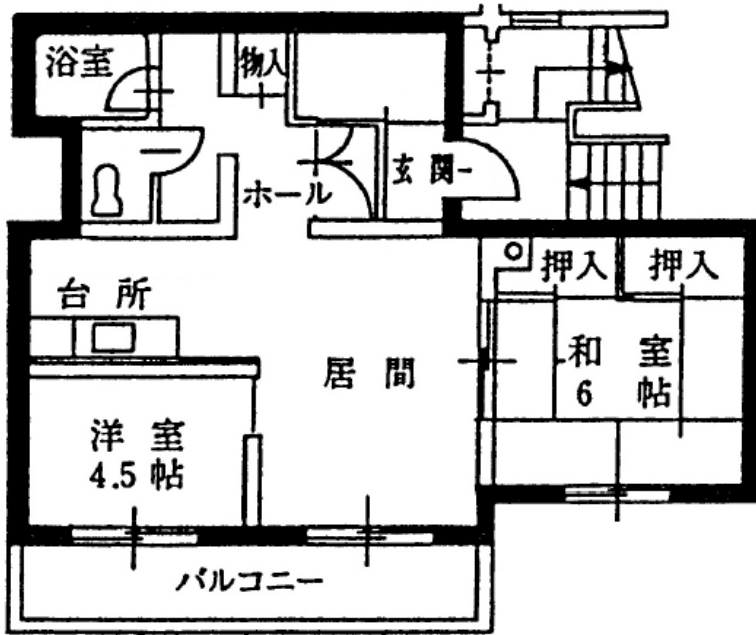
住所：南区真駒内上町4丁目2番(A14～15)(A17～18)
南区真駒内上町4丁目3番(A16、19)

◎諸届出先

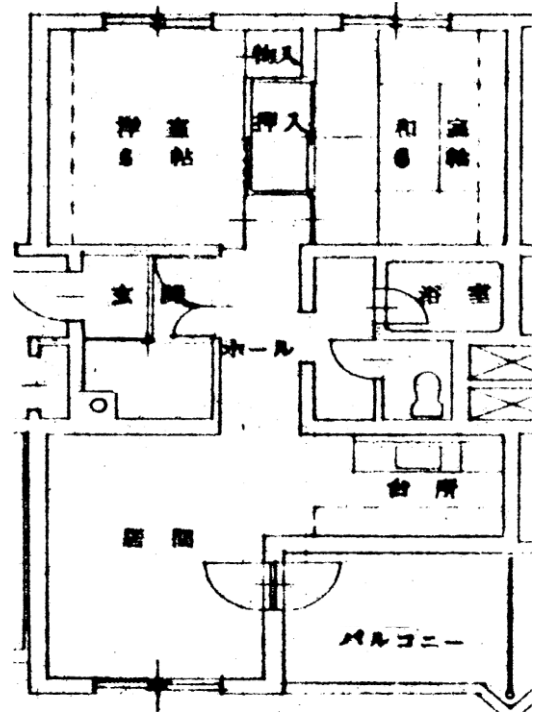
管理事務所	札幌中央支所	011-711-3561	札幌市東区北12条東9丁目 光星第2団地内
役所	南区役所	011-582-2400	札幌市南区真駒内幸町2丁目
電気	ほくでん契約センター	0120-12-6565	札幌市中央区大通東1丁目2番地
ガス	北ガスお客様センター	0570-008800 (ナビダイヤル) 011-792-8110 (IP電話等から)	
水道	水道局電話受付センター	011-211-7770	-

※ 建物の構造上、図面と左右反対になっている部屋もあります。

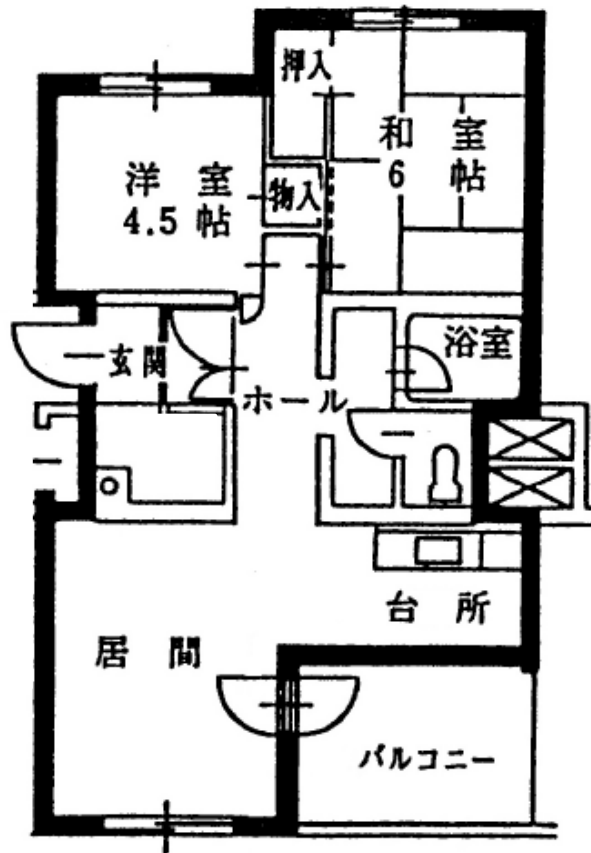
参考間取り (現地優先)



2LDK 59.3m²
59.4m²



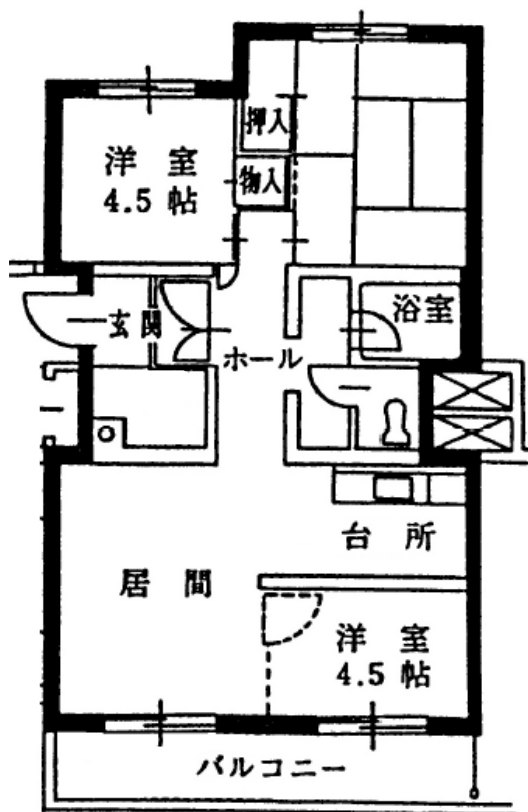
2LDK 62.6m²



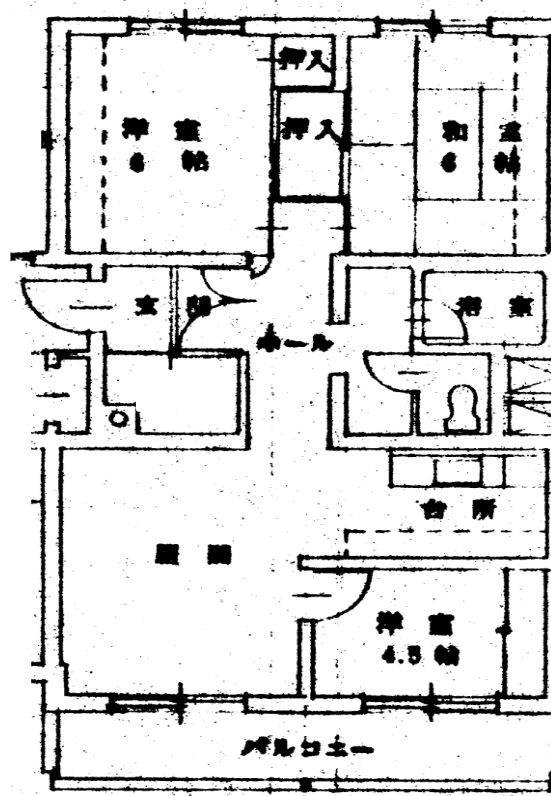
2LDK 59.3m²
59.9m²
60.0m²

※ 建物の構造上、図面と左右反対になっている部屋もあります。

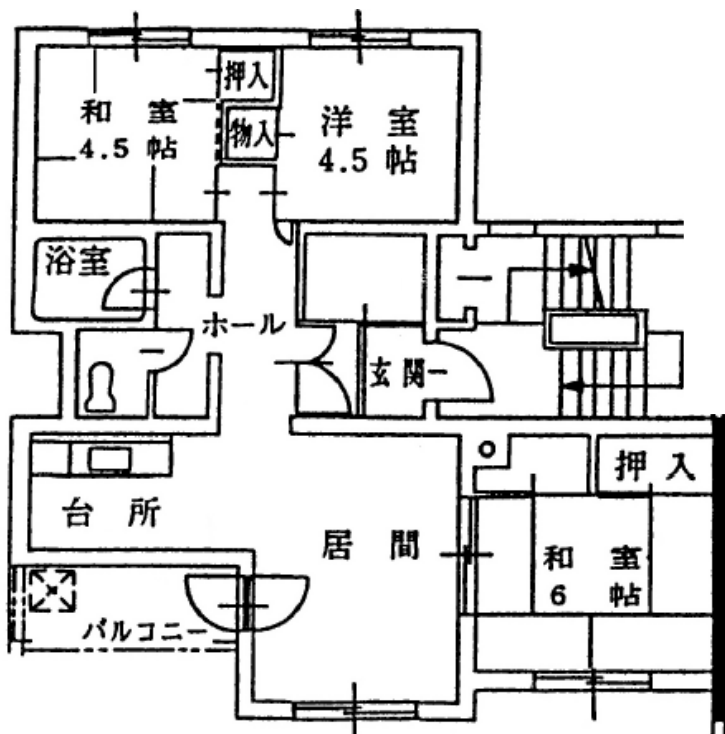
参考間取り (現地優先)



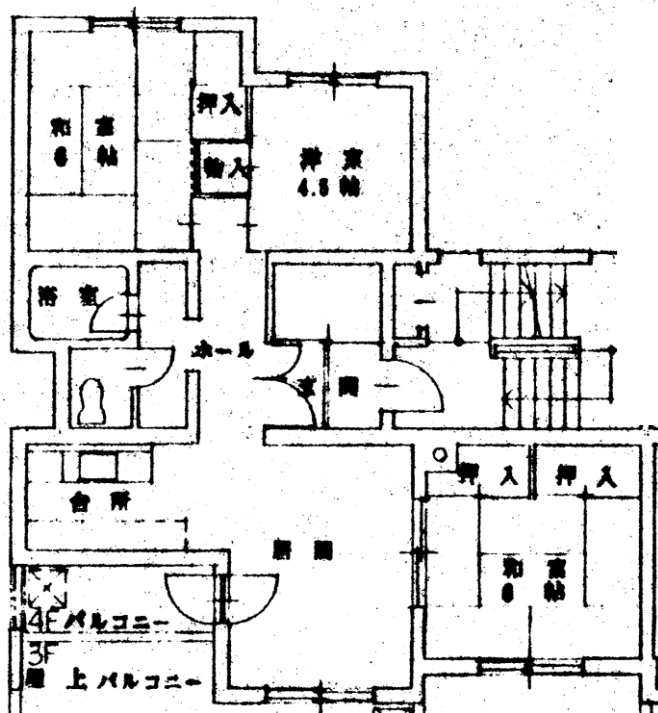
3LDK 67.5m²
67.7m²



3LDK 70.1m²
70.2m²



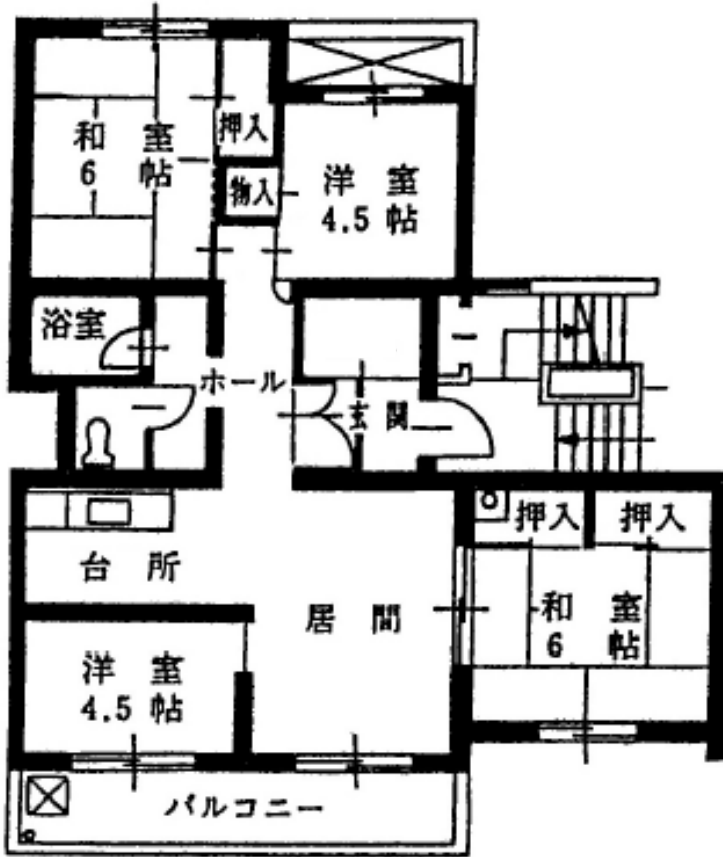
3LDK 70.8m²
70.9m²



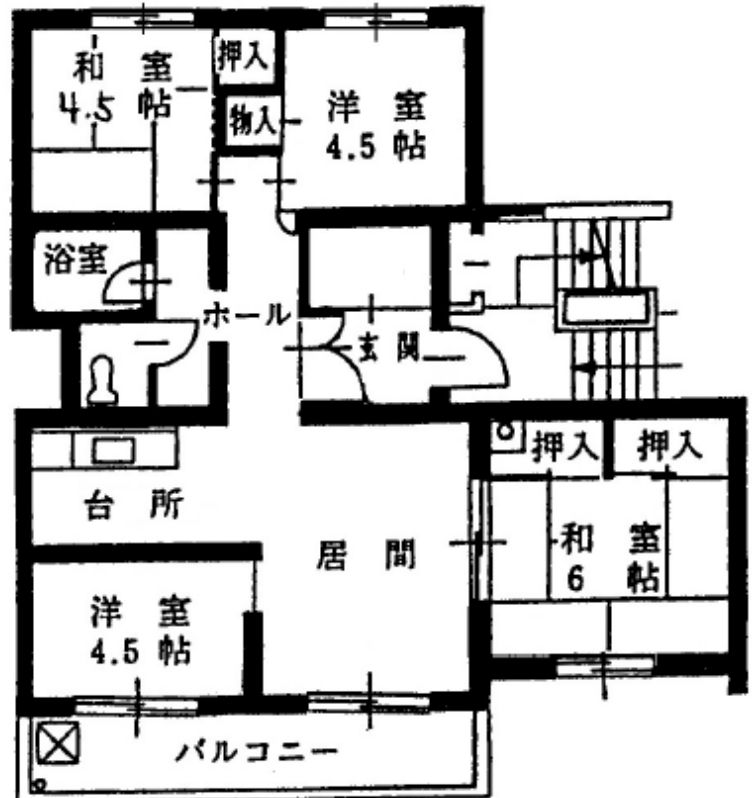
3LDK 74.2m²
74.3m²

※ 建物の構造上、図面と左右反対になっている部屋もあります。

参考間取り (現地優先)



4LDK 81.8m²
81.9m²



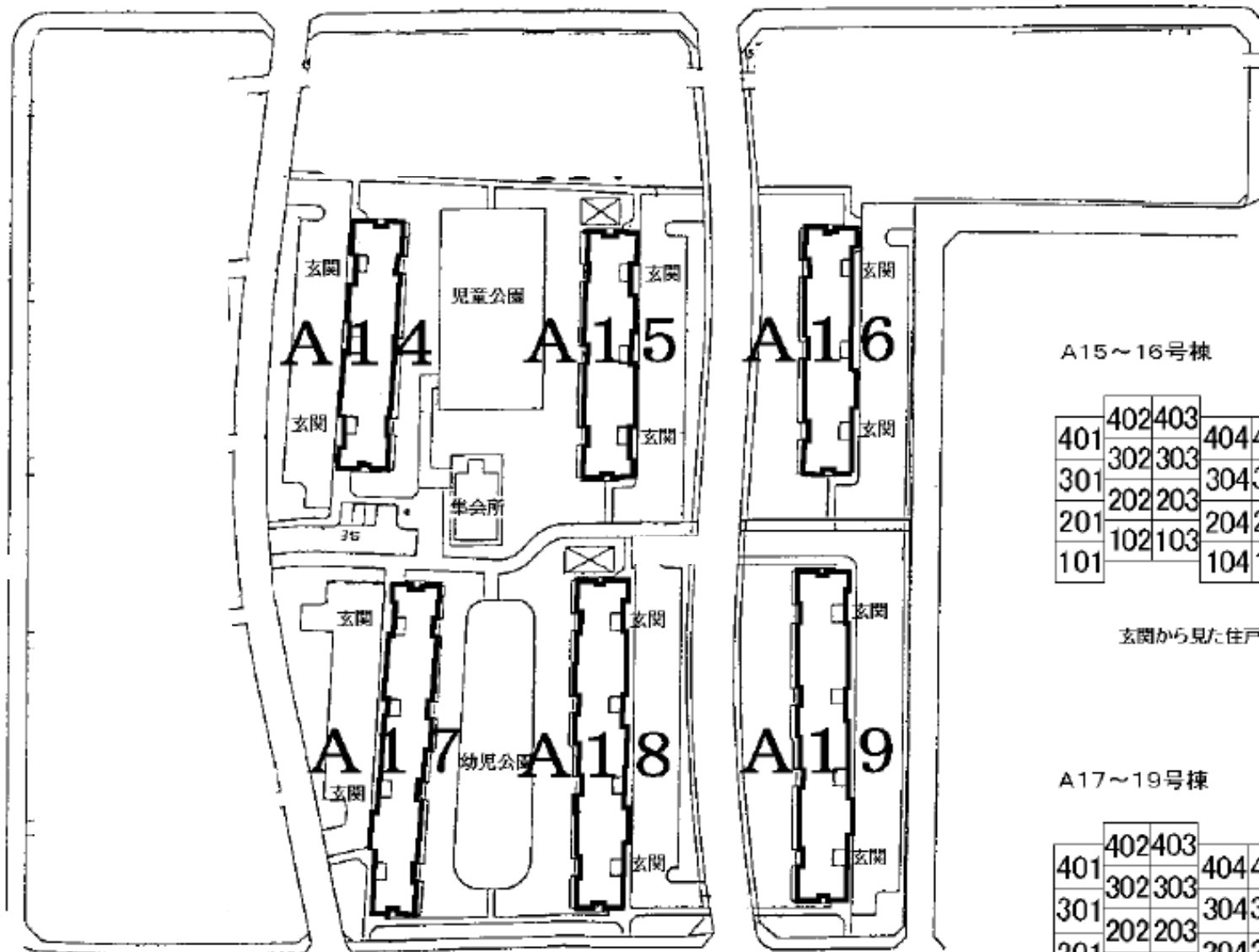
4LDK 78.4m²
78.5m²



A14号棟

401	402	403	404	405	406
301	302	303	304	305	306
201	202	203	204	205	206
101	102	103	104	105	106

玄関から見た住戸番号



A15～16号棟

401	402	403	404	405	406
301	302	303	304	305	306
201	202	203	204	205	206
101	102	103	104	105	106

玄関から見た住戸番号

A17～19号棟

401	402	403	404	405	406	407	408
301	302	303	304	305	306	307	308
201	202	203	204	205	206	207	208
101	102	103	104	105	106	107	108

玄関から見た住戸番号

真駒内A団地配置図