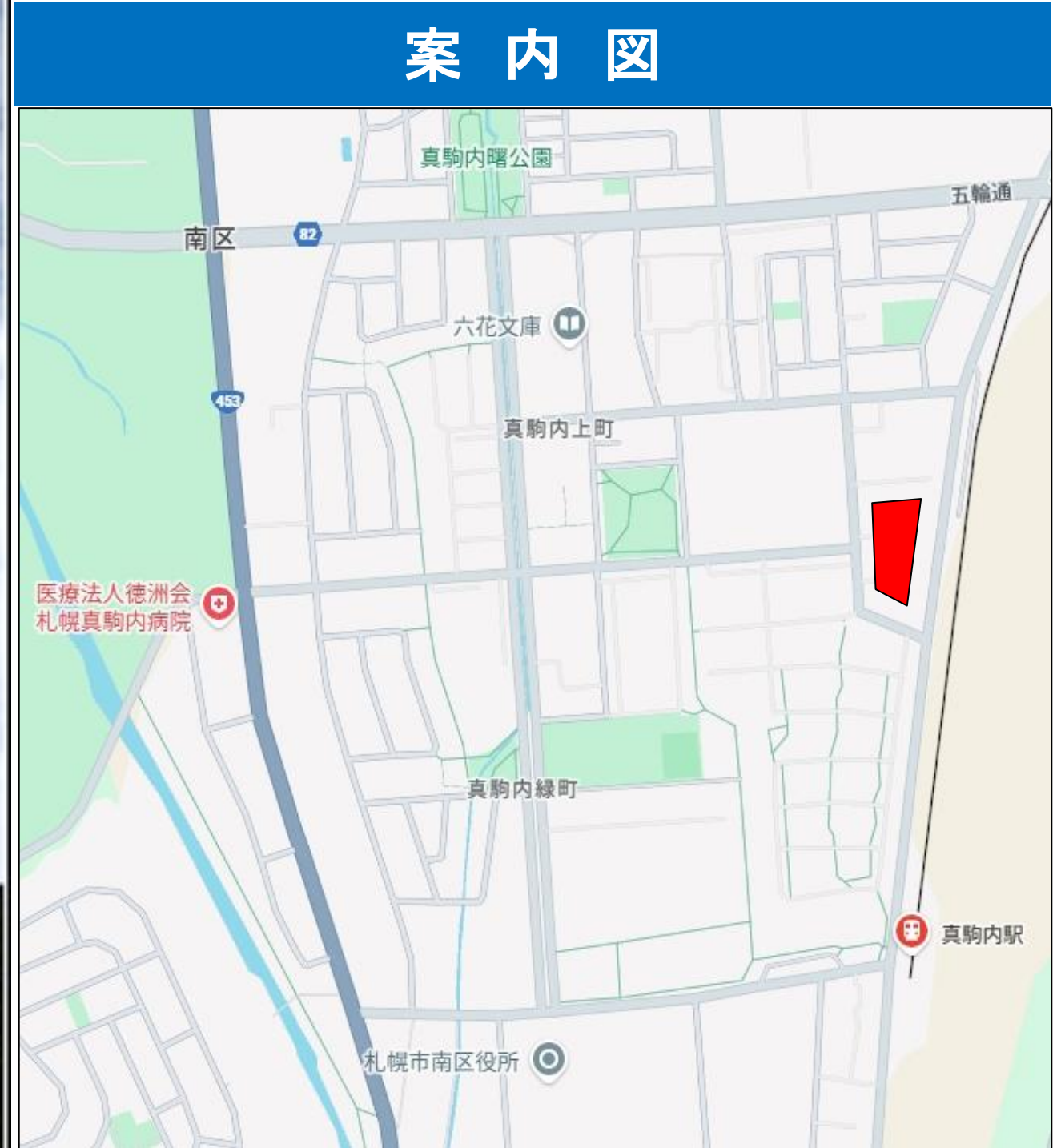


道営住宅 真駒内C団地

所在地：南区真駒内上町5丁目9番
 アクセス：地下鉄南北線「真駒内」駅より
 徒歩5分



居間



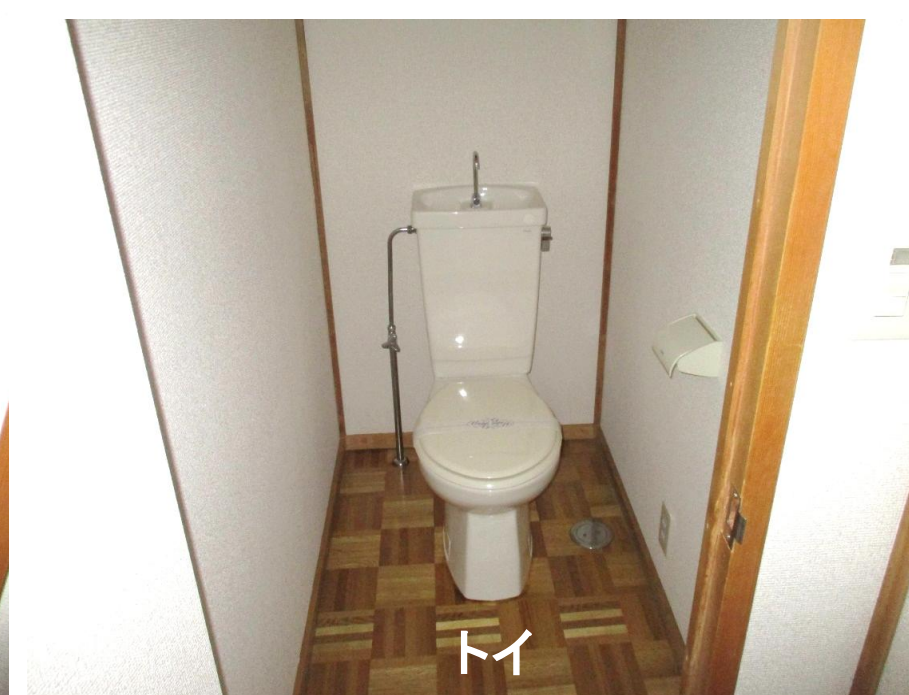
和室



台所



浴室



トイレ



洗面所

(※内部写真は参考です)

◎ 諸届出先

| | | | |
|-------|-------------|--|--------------------------|
| 管理事務所 | 札幌中央支所 | 011-711-3561 | 札幌市東区北12条東9丁目 光星第2団地内 |
| 役所 | 南区役所 | 011-582-2400 | 札幌市南区真駒内幸町2丁目 |
| 電気 | ほくでん契約センター | 0120-12-6565 | 札幌市中央区大通東1丁目2番地 |
| ガス | 北ガスお客様センター | 0570-008800 (ナビダイヤル) 011-792-8110 (IP電話等から) | |
| 水道 | 水道局電話受付センター | 011-211-7770 | - |

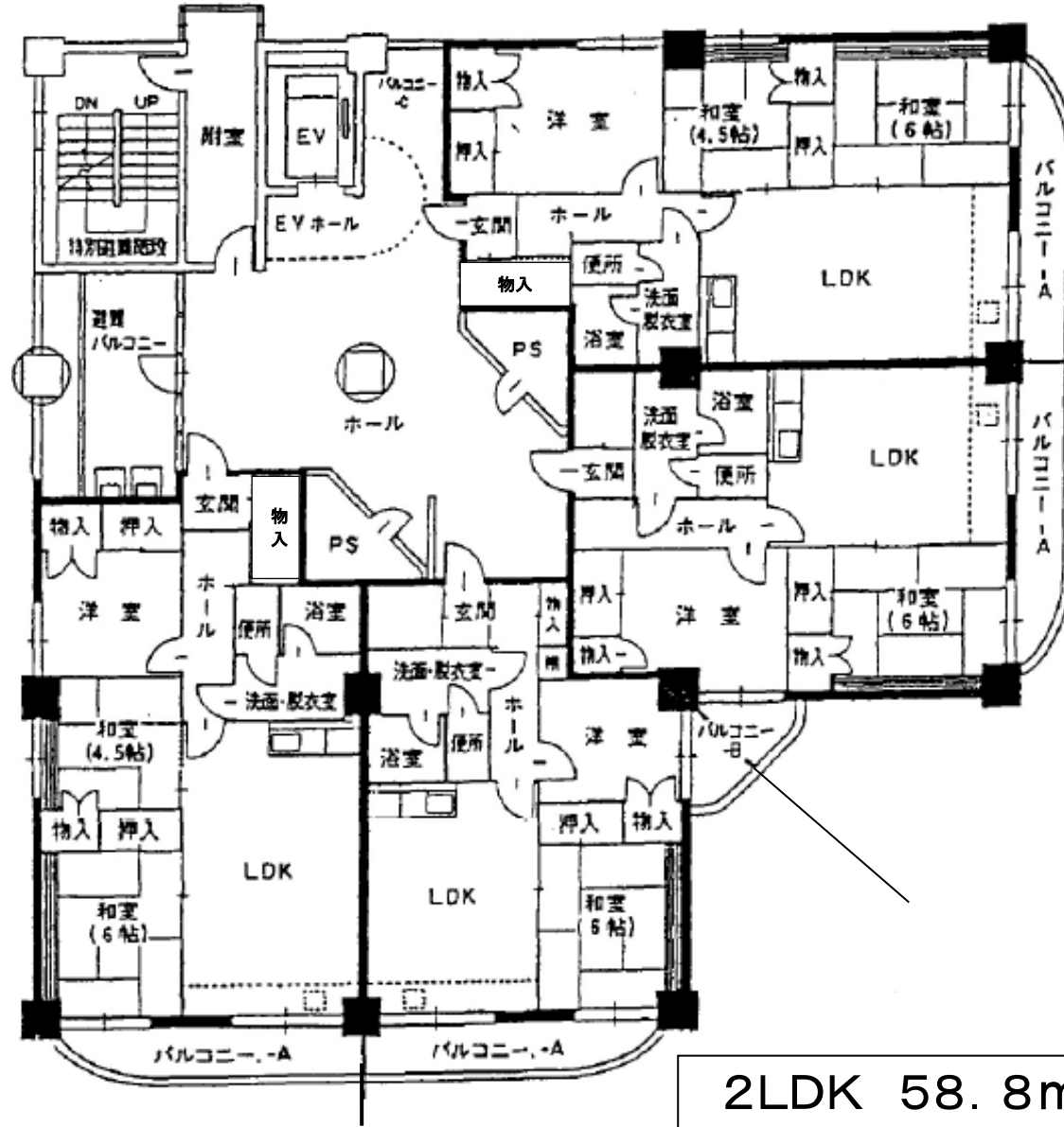
◎ 主な設備

駐車場 有り ¥6,130(R7.4.1現在)
 エレベーター 有り
 浴室スペース 有り 浴槽(リース料¥650~950円(税抜))
 ガスの種類 天然ガス
 暖房
 給湯器 有り 給湯器リース
 (リース料¥1,050(税抜))
 その他 外物置あり

◎ 通学区の小中学校

真駒内公園小学校・真駒内曙中学校

参考間取り (現地優先)

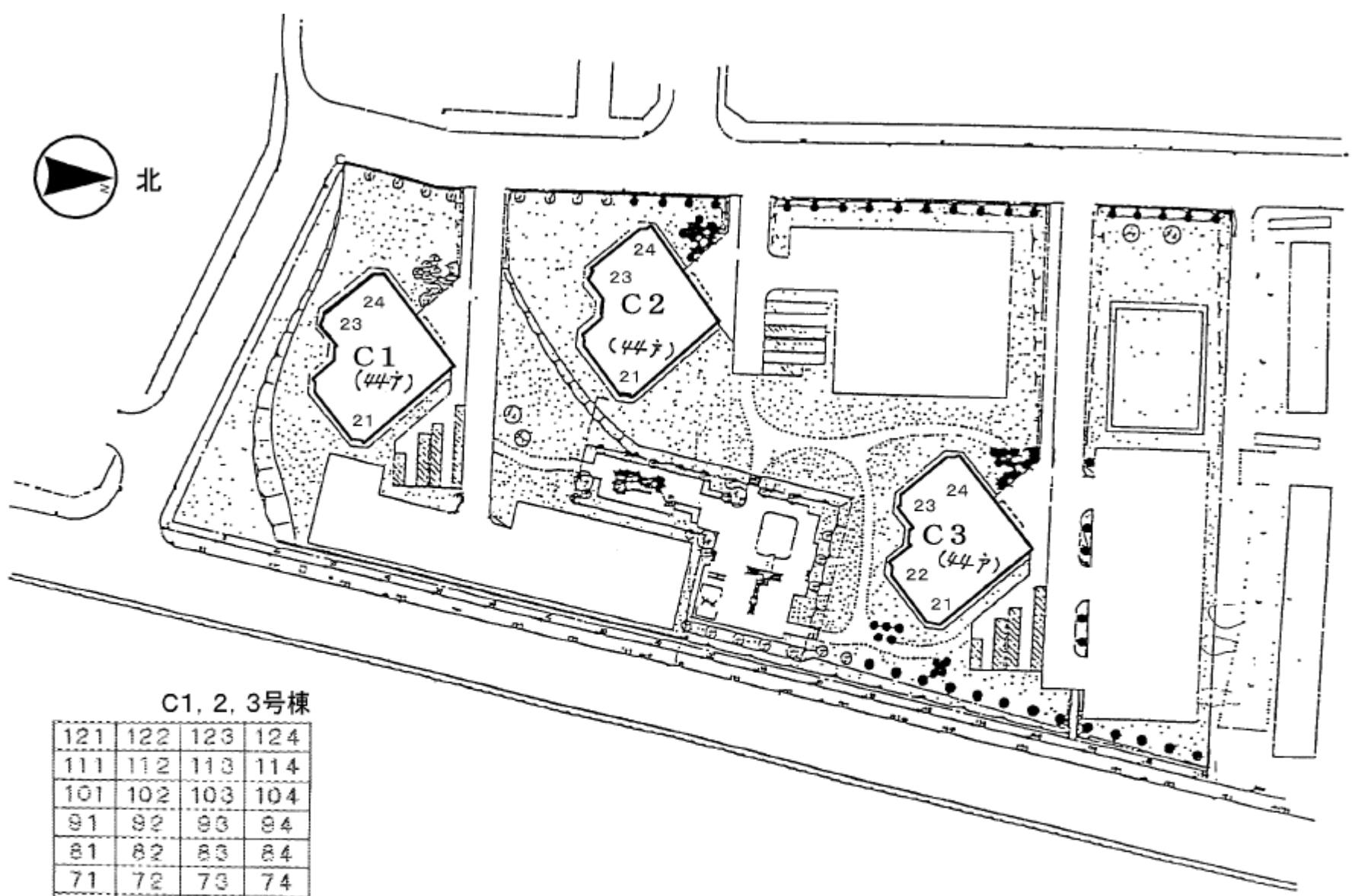


3LDK 78.1m²

2LDK 62.6m²

2LDK 58.8m²

3LDK 75.3m²



C1, 2, 3号棟

| | | | |
|------|-----|-----|-----|
| 121 | 122 | 123 | 124 |
| 111 | 112 | 113 | 114 |
| 101 | 102 | 103 | 104 |
| 91 | 92 | 93 | 94 |
| 81 | 82 | 83 | 84 |
| 71 | 72 | 73 | 74 |
| 61 | 62 | 63 | 64 |
| 51 | 52 | 53 | 54 |
| 41 | 42 | 43 | 44 |
| 31 | 32 | 33 | 34 |
| 21 | 22 | 23 | 24 |
| ピロチー | | | |

真駒内C団地