

真駒内D団地

● 付近案内図

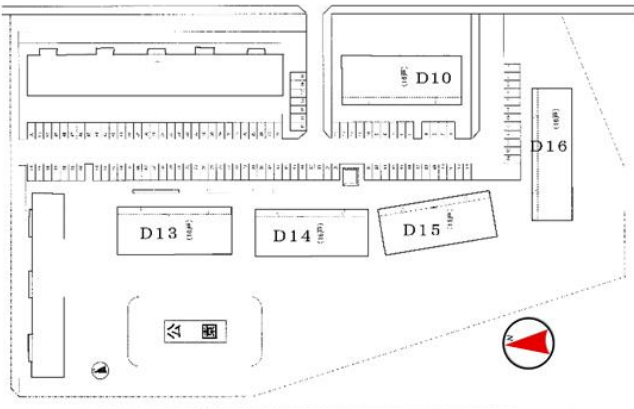


● 建物外観

D10, 13~16号棟



● 配置図



● 概要

棟番号	建設年度	構造	型式	戸数
D10	S61	中耐(4)	2LDK	4
			3LDK	10
			4LDK	2
D13	S62	中耐(4)	2LDK	2
			3LDK	14
			4LDK	2
D14	S62	中耐(4)	2LDK	2
			3LDK	12
			4LDK	2
D15	S63	中耐(4)	2LDK	2
			3LDK	12
			4LDK	2
D16	S63	中耐(4)	2LDK	2
			3LDK	14

◎ 主な設備

駐車場	有り	¥5,650(R1.10.1現在)
エレベーター	無し	
浴室スペース	有り	浴槽・風呂釜リース (リース料¥1,450~2,200(税抜))
ガスの種類	天然ガス	
暖房	灯油ストーブ(煙突式・FF式) D10(煙突式のみ) D13~D16(煙突式・FF式) ※暖房機器は入居者で用意	
給油	ホームタンクを入居者で用意	
その他	1階(D10、13~16)物置あり	

◎ 交通機関

地下鉄南北線「真駒内」駅より徒歩10分

◎ 通学区の小中学校

真駒内桜山小学校・真駒内中学校

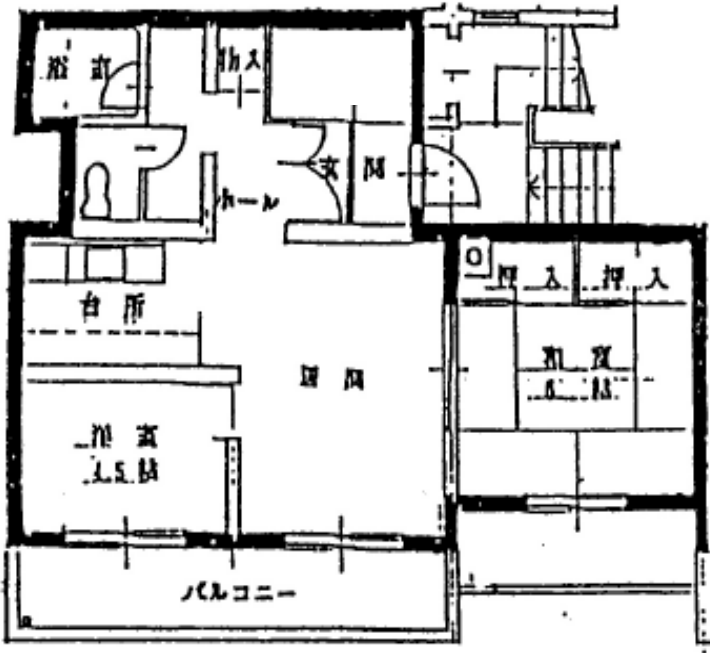
◎ 諸届出先

管理事務所	札幌中央支所	011-711-3561	札幌市東区北12条東9丁目光星第2団地内
役所	南区役所	011-582-2400	札幌市南区真駒内幸町2丁目
電気	ほくでん契約センター	0120-12-6565	札幌市中央区大通東1丁目2番地
ガス	北ガスお客様センター	0570-008800 (ナビダイヤル) 011-792-8110 (IP電話等から)	
水道	水道局電話受付センター	011-211-7770	-

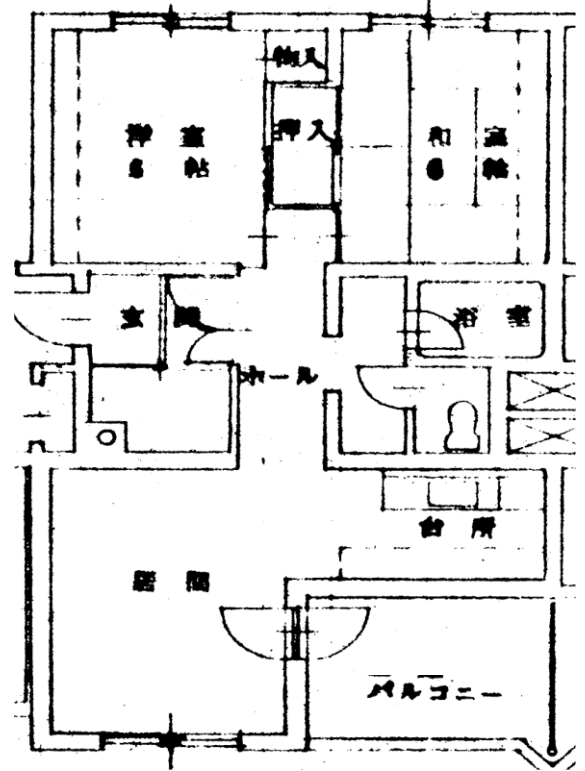
住所: 南区真駒内緑町2丁目6番

※ 建物の構造上、図面と左右反対になっている部屋もあります。

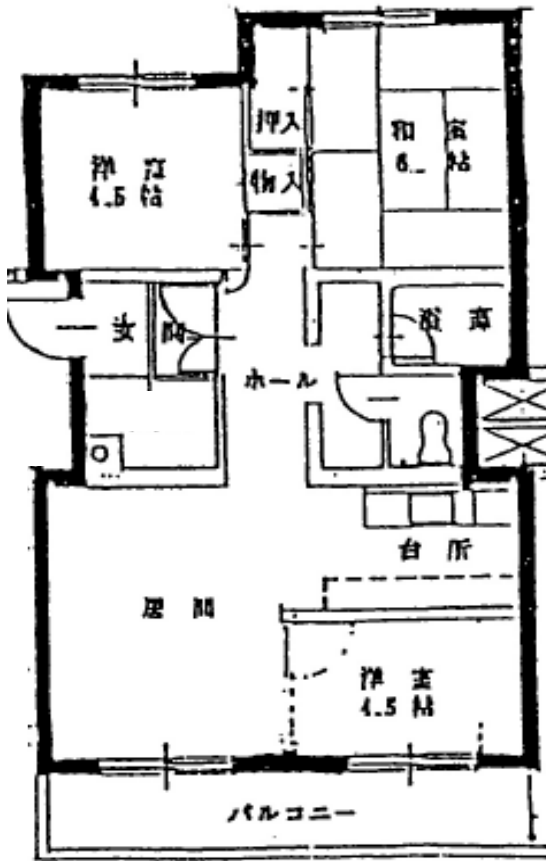
参考間取り (現地優先)



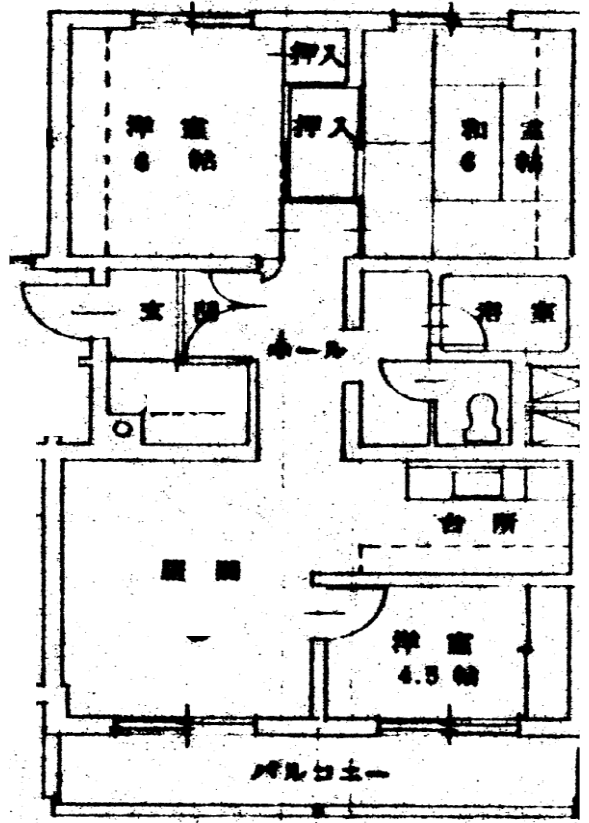
2LDK 59.3m²
59.4m²



2LDK 62.6m²



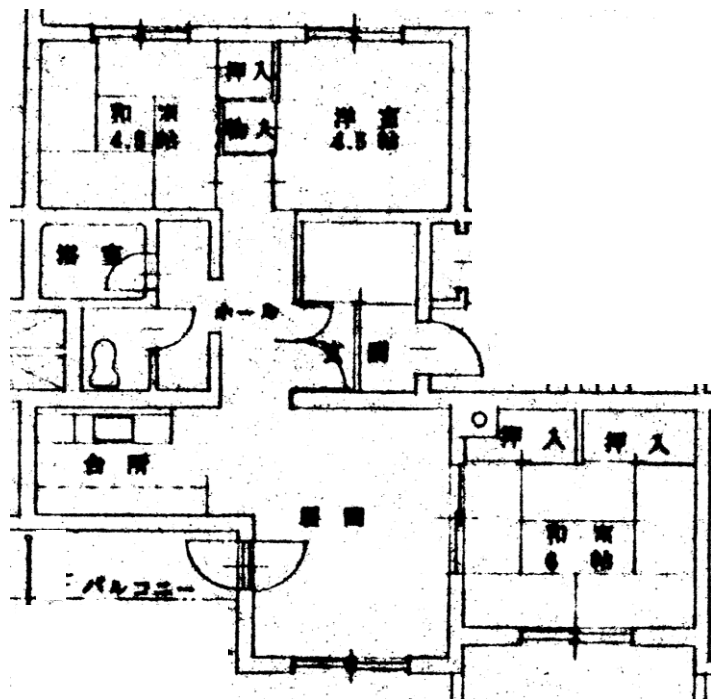
3LDK 67.5m²
67.7m²



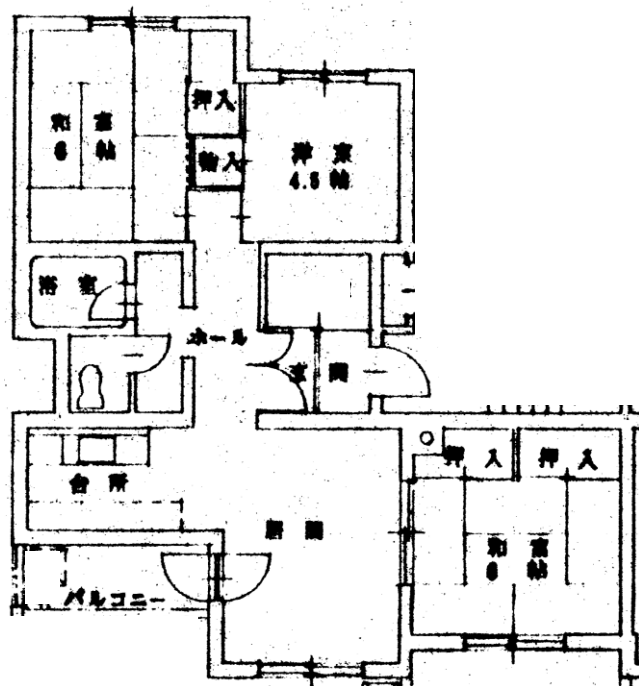
3LDK 70.1m²
70.2m²

※ 建物の構造上、図面と左右反対になっている部屋もあります。

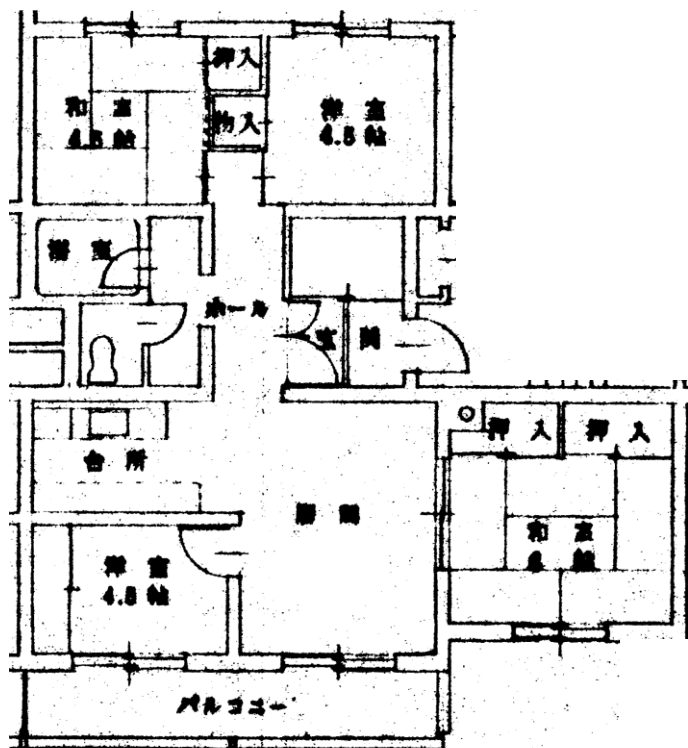
参考間取り (現地優先)



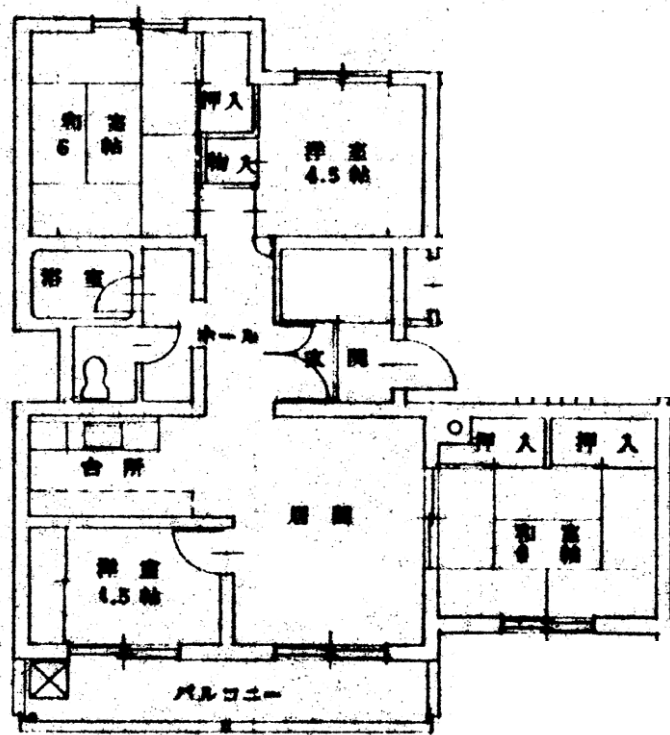
3LDK 70.8m²



3LDK 74.2m²
74.3m²



4LDK 78.4m²



4LDK 81.8m²
81.9m²

