

# 真駒内E団地

## ● 付近案内図



## ● 建物外観

E1号棟



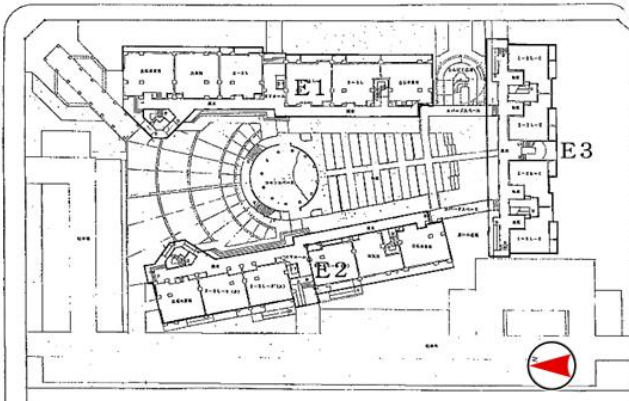
E2号棟



E3号棟



## ● 配置図



## ● 概要

※E2号棟 車椅子用2戸

棟番号	建設年度	構造	型式	戸数
E1	H6	高層(8)	3LDK	38
			4LDK	6
E2	H6	高層(8)	2LDK	9
			3LDK	29
E3	H6	高層(5)	2LDK	8
			3LDK	12

住所: 南区真駒内泉町3丁目1番

## ◎ 諸届出先

管理事務所	札幌中央支所	011-711-3561	札幌市東区北12条東9丁目 光星第2団地内
役所	南区役所	011-582-2400	札幌市南区真駒内幸町2丁目
電気	ほくでん契約センター	0120-12-6565	札幌市中央区大通東1丁目2番地
ガス	北ガスお客様センター	0570-008800 (ナビダイヤル) 011-792-8110 (IP電話等から)	
水道	水道局電話受付センター	011-211-7770	

## ◎ 主な設備

駐車場 有り ¥5,650(R1.10.1現在)  
 エレベーター 有り  
 浴室スペース 有り 浴槽(リース料¥650~950(税抜))  
 ガスの種類 天然ガス  
 暖房 TES(ガス給湯暖房機)リース  
 リース料¥2,450 か 2,650(税抜)  
 ※備え付けの機器を使用

## ◎ その他

外物置あり

## ◎ 交通機関

地下鉄南北線「真駒内」駅より徒歩5分

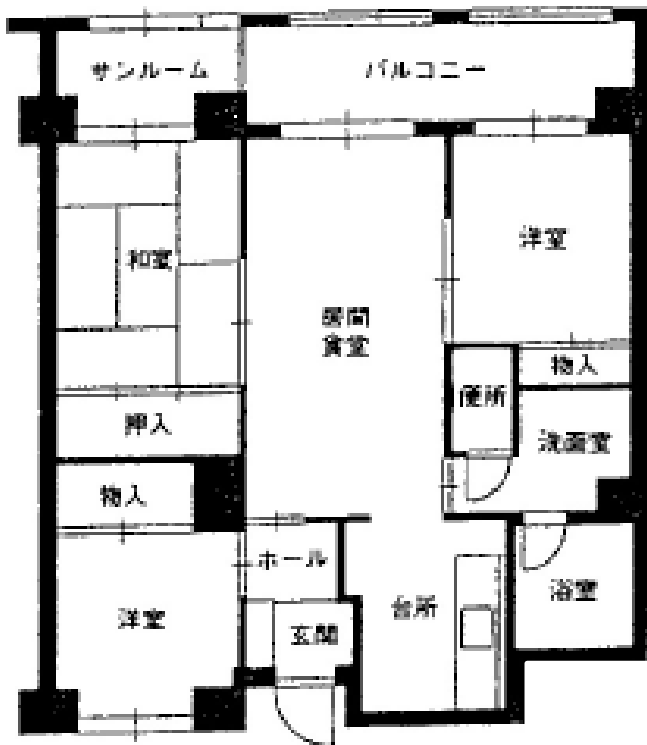
## ◎ 通学区の小中学校

真駒内桜山小学校・真駒内中学校

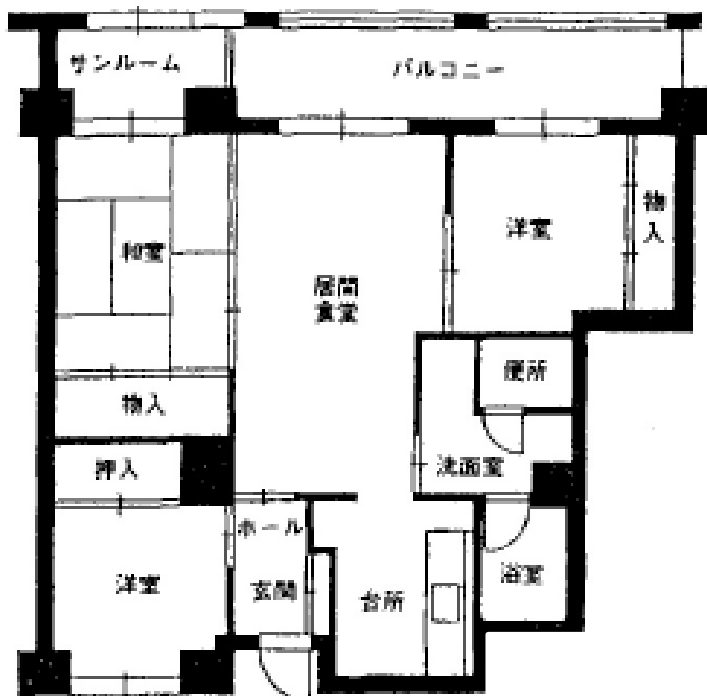
# E1号棟

※ 建物の構造上、図面と左右反対になっている部屋もあります。

# 参考間取り (現地優先)



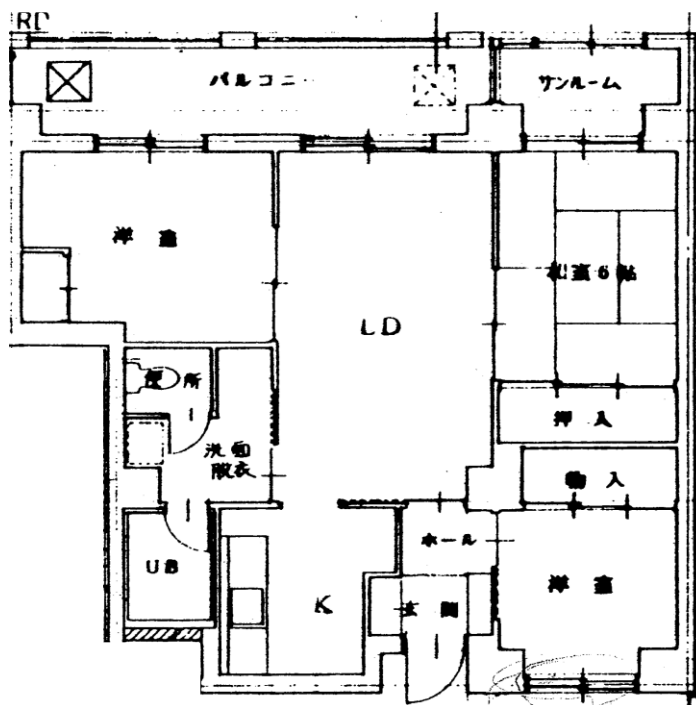
3LDK 67.6m<sup>2</sup>



3LDK 68.7m<sup>2</sup>



3LDK 70.3m<sup>2</sup>

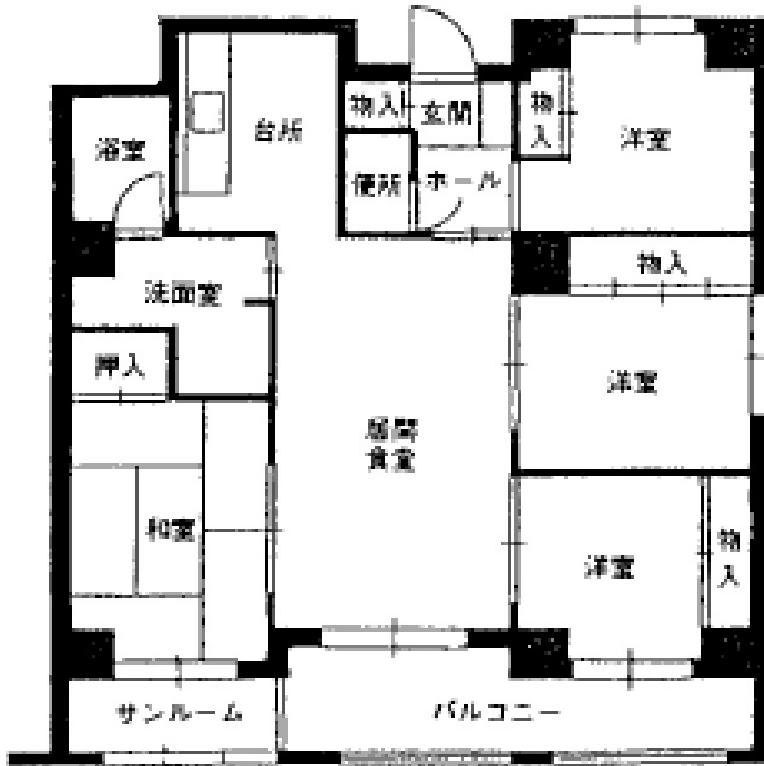


3LDK 71.3m<sup>2</sup>

## E1号棟

※ 建物の構造上、図面と左右反対になっている部屋もあります。

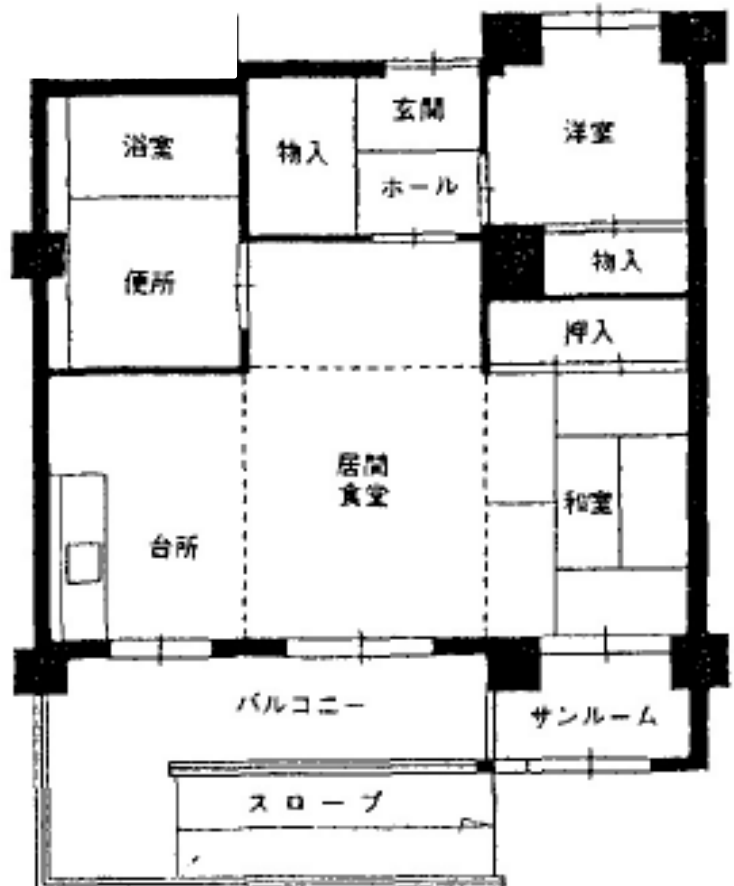
参考間取り (現地優先)



4LDK 78.4m<sup>2</sup>

## E2号棟

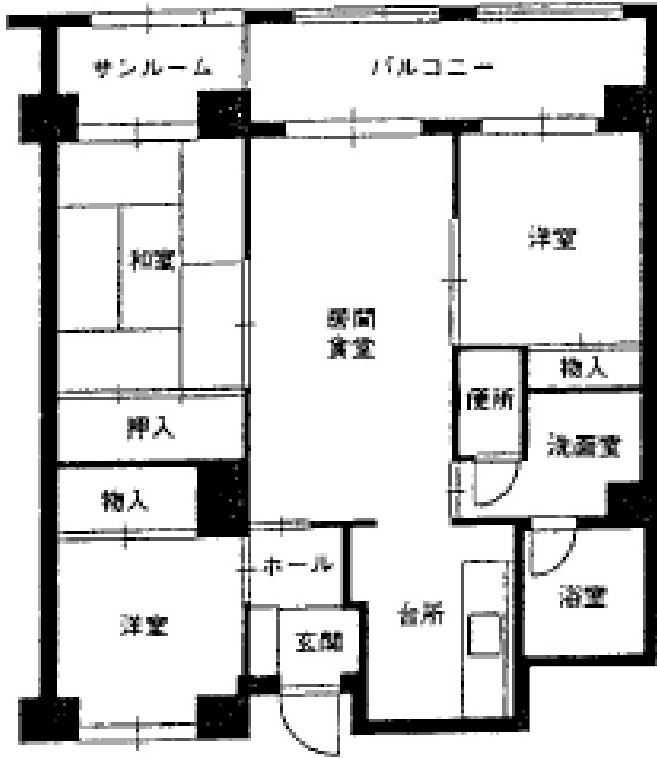
2LDK 67.7m<sup>2</sup>  
車いす住宅



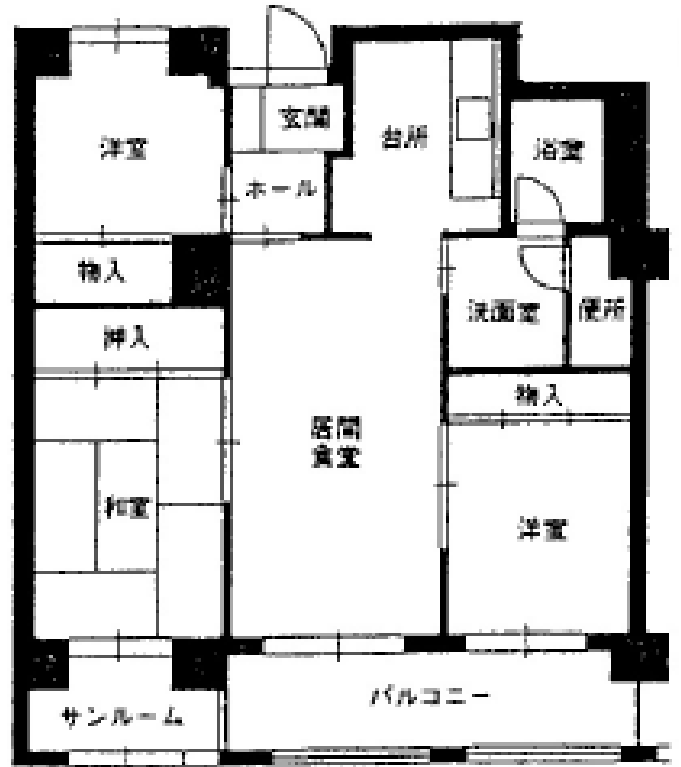
# E2号棟

※ 建物の構造上、図面と左右反対になっている部屋もあります。

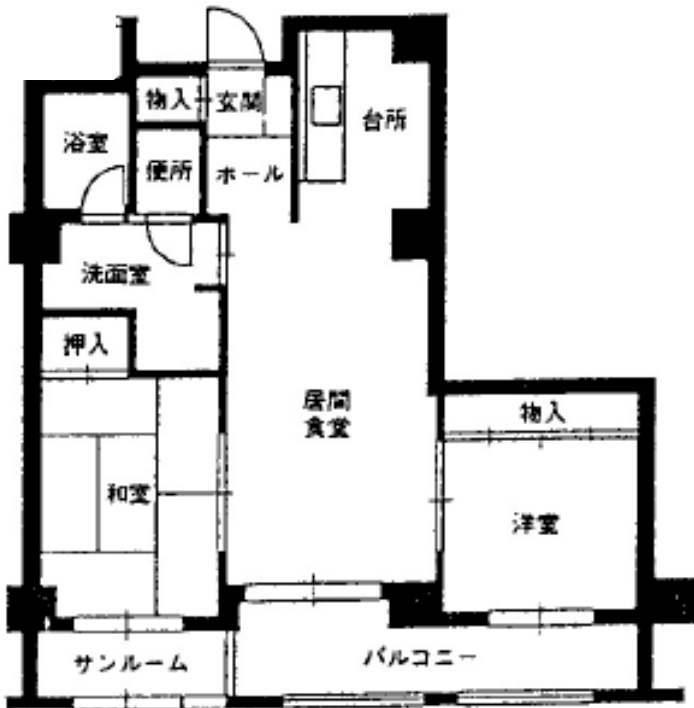
参考間取り (現地優先)



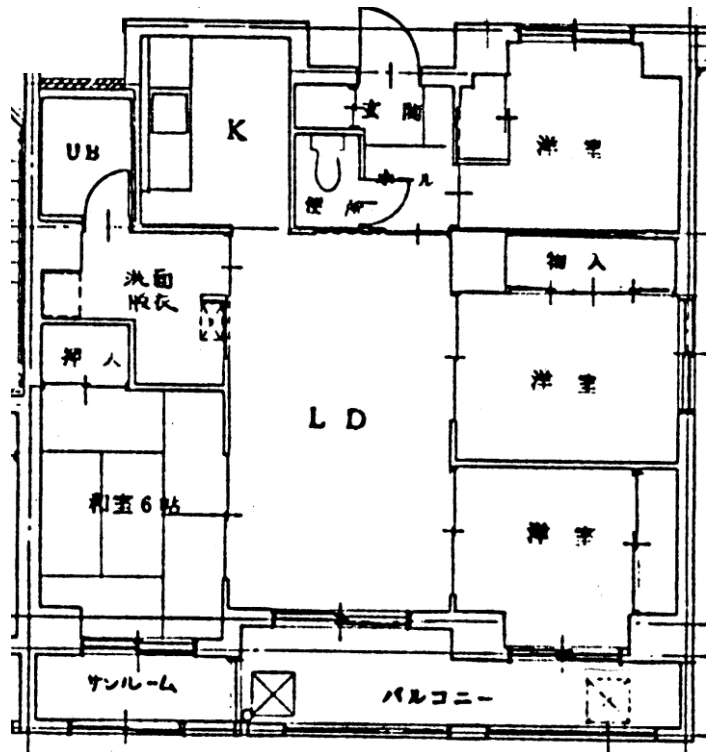
3LDK 67.6m<sup>2</sup>



3LDK 70.3m<sup>2</sup>



2LDK 58.5m<sup>2</sup>

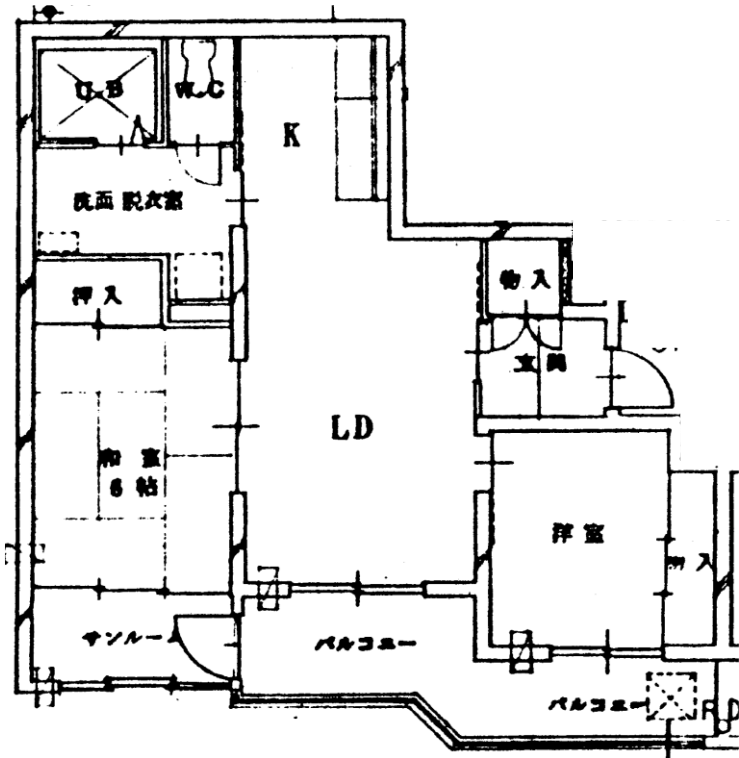


4LDK 78.4m<sup>2</sup>

# E3号棟

※ 建物の構造上、図面と左右反対になっている部屋もあります。

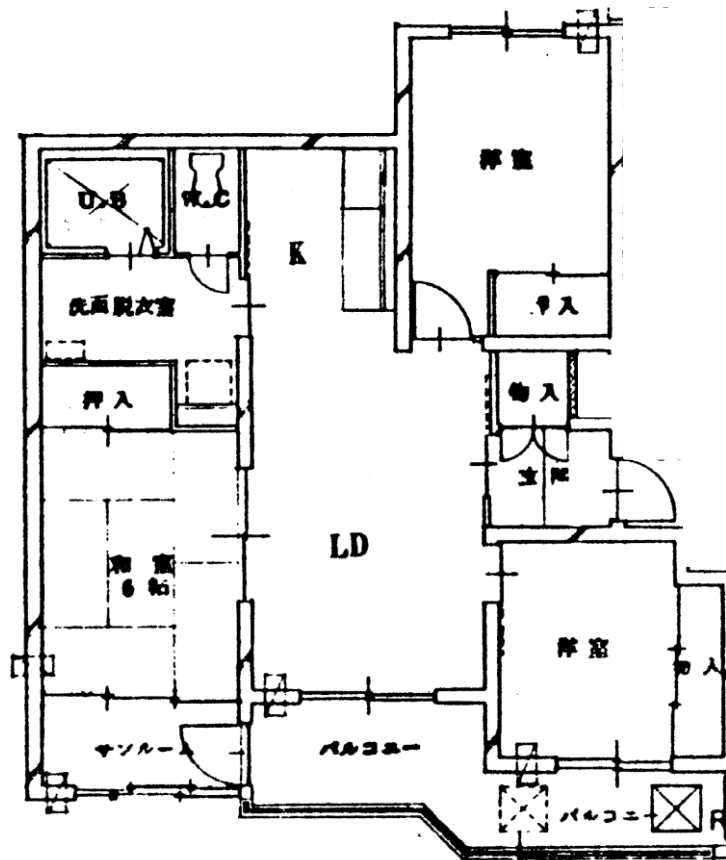
参考間取り (現地優先)



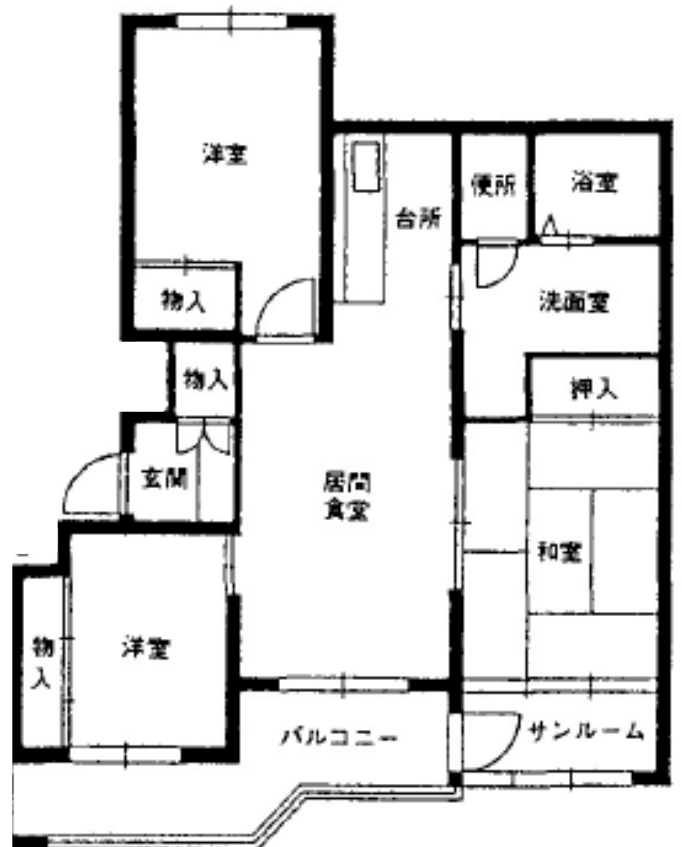
2LDK 59.8m<sup>2</sup>



2LDK 57.8m<sup>2</sup>



3LDK 70.2m<sup>2</sup>  
72.5m<sup>2</sup>



3LDK 69.4m<sup>2</sup>

### E1号棟

8F	1801	1802	1803	E V	1804	1805	1806
7F	1701	1702	1703		1704	1705	1706
6F	1601	1602	1603		1604	1605	1606
5F	1501	1502	1503		1504	1505	1506
4F	1401	1402	1403		1404	1405	1406
3F	1301	1302	1303		1304	1305	1306
2F	1201	1202	1203		1204	1205	1206
1F	自転車 置場	受水槽室	1101		1102	1103	自転車 置場

### E2号棟

	2806	2805	2804	E V	2803	2802	2801	8F
	2706	2705	2704		2703	2702	2701	7F
	2606	2605	2604		2603	2602	2601	6F
	2506	2505	2504		2503	2502	2501	5F
	2406	2405	2404		2403	2402	2401	4F
	2306	2305	2304		2303	2302	2301	3F
	2206	2205	2204		2203	2202	2201	2F
	自転車 置場	物置	2103		2102	2101	自転車 置場	1F

屋上庭園

中庭側(廊下側)住戸番号

### E3号棟

3504	3503	5F	3502	3501
3404	3403	4F	3402	3401
3304	3303	3F	3302	3301
3204	3203	2F	3202	3201
3104	3103	1F	3102	3101

ベランダ側住戸番号