

# 道営住宅 真駒内G団地

所在地：南区真駒内泉町4丁目2番  
 アクセス：地下鉄南北線「真駒内」駅より  
 徒歩10分



居間



和室



台所



洗面所



トイレ



浴室

(※内部写真は参考です)

## ◎ 諸届出先

管理事務所	札幌中央支所	011-711-3561	札幌市東区北12条東9丁目 光星第2団地内
役所	南区役所	011-582-2400	札幌市南区真駒内幸町2丁目
電気	ほくでん契約センター	0120-12-6565	札幌市中央区大通東1丁目2番地
ガス	北ガスお客様センター	0570-008800 (ナビダイヤル) 011-792-8110 (IP電話等から)	
水道	水道局電話受付センター	011-211-7770	-

## ◎ 通学区の小中学校

真駒内桜山小学校・真駒内中学校

## ◎ 主な設備

**駐車場** 有り ¥6,130(R7.4.1現在)  
**エレベーター** 無し  
**浴室スペース** 有り 浴槽・風呂釜リース  
 (リース料¥1,450~2,200(税抜))  
**ガスの種類** 天然ガス  
**暖房** 灯油ストーブ(煙突式・FF式)  
 ※暖房機器は入居者で用意  
**その他** 外物置あり  
**給油** ホームタンクを入居者で用意

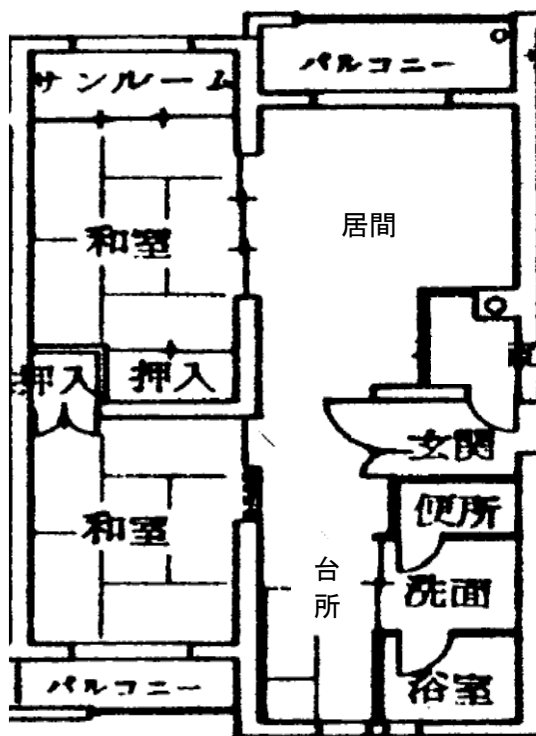
※ 建物の構造上、図面と左右反対になっている部屋もあります。

## 参考間取り (現地優先)

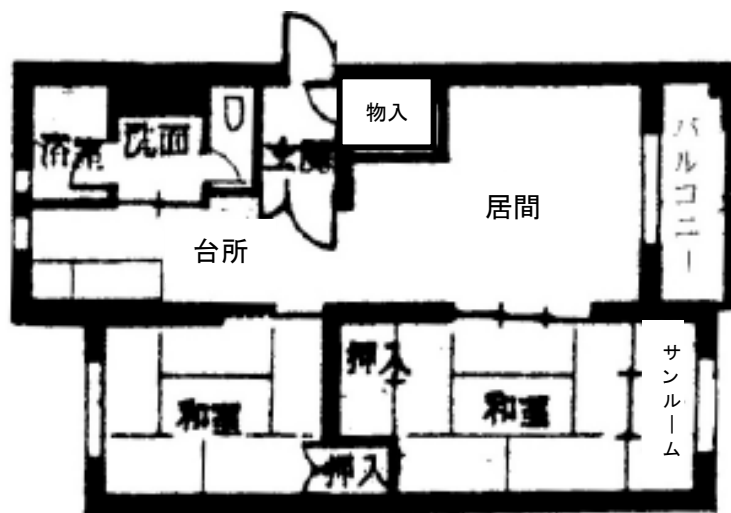


2LDK 64.4㎡(103・203・303号室)  
64.7㎡(403号室)

2LDK 64.4㎡(102・202・302号室)  
64.7㎡(402号室)



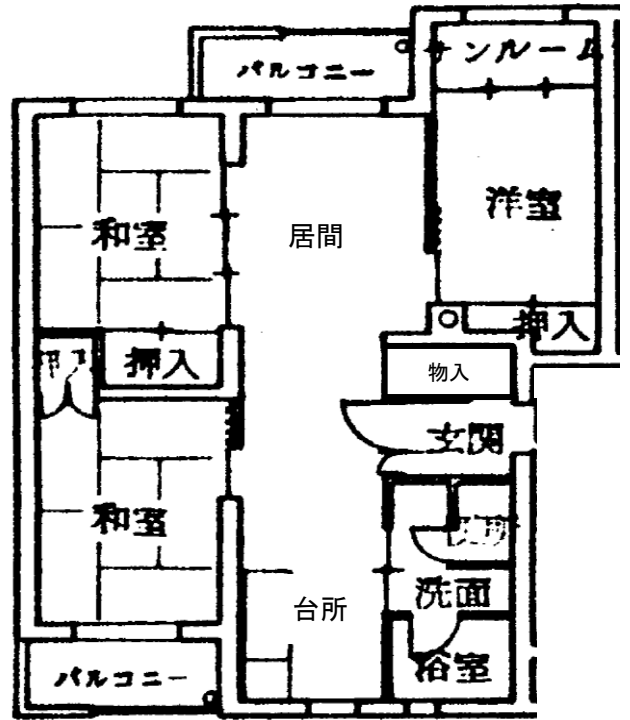
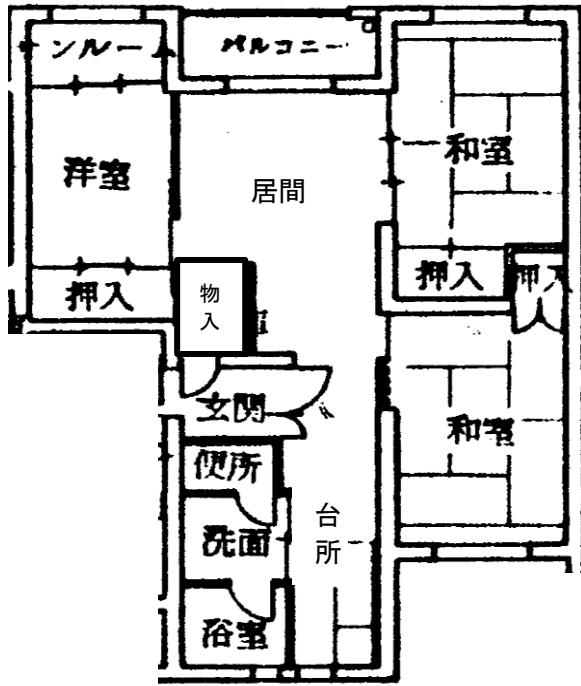
2LDK 63.1㎡(105・205・305号室)  
63.4㎡(405号室)



2LDK 63.0㎡(108・208・308号室)  
63.3㎡(408号室)

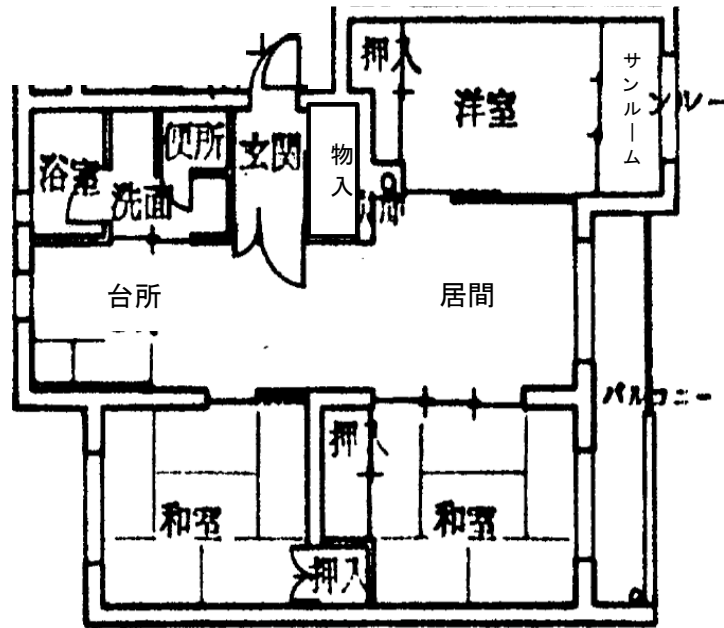
※ 建物の構造上、図面と左右反対になっている部屋もあります。

## 参考間取り (現地優先)



3LDK 74.6㎡(106・206・306号室)  
75.0㎡(406号室)

3LDK 73.3㎡(104・204・304号室)  
73.7㎡(404号室)

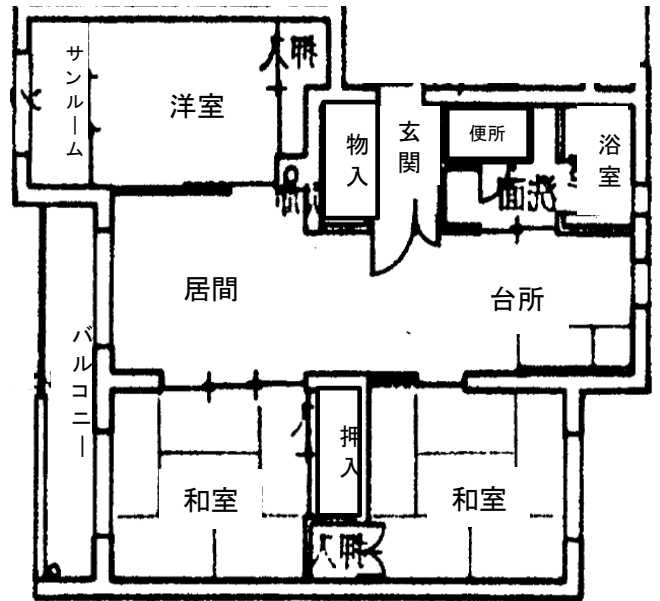
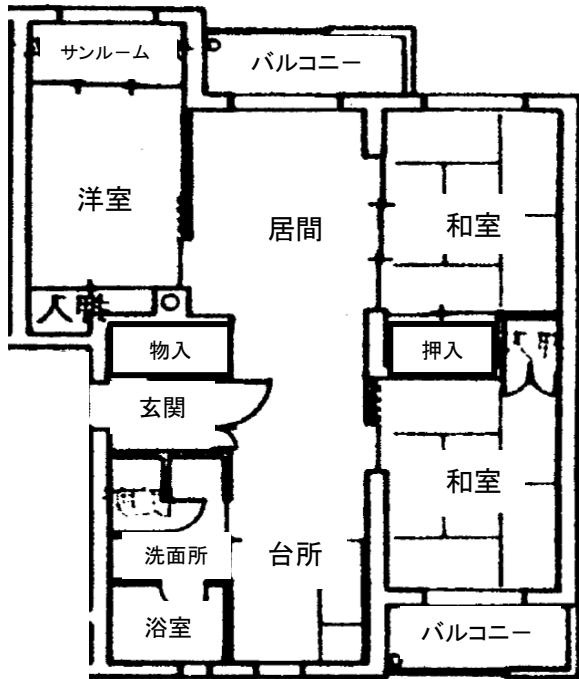


3LDK 75.8㎡(110・210・310号室)  
76.2㎡(410号室)

3LDK 73.7㎡(112・212・312号室)  
74.2㎡(412号室)

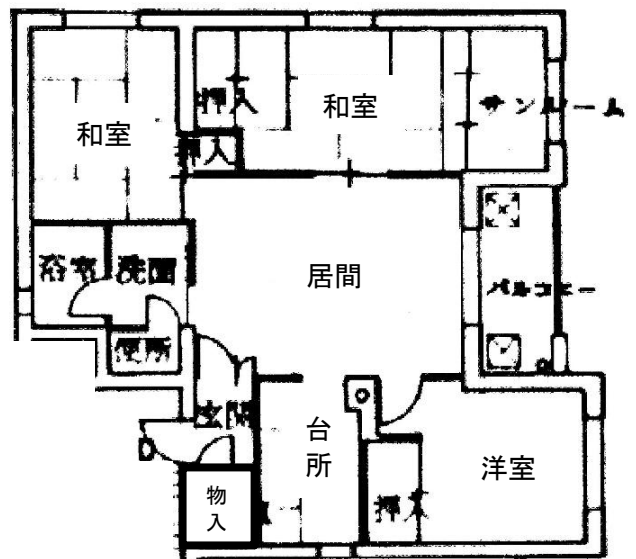
※ 建物の構造上、図面と左右反対になっている部屋もあります。

## 参考間取り (現地優先)



3LDK 73.7㎡(101・201・301号室)  
74.2㎡(401号室)

3LDK 73.3㎡(111・211・311号室)  
73.7㎡(411号室)

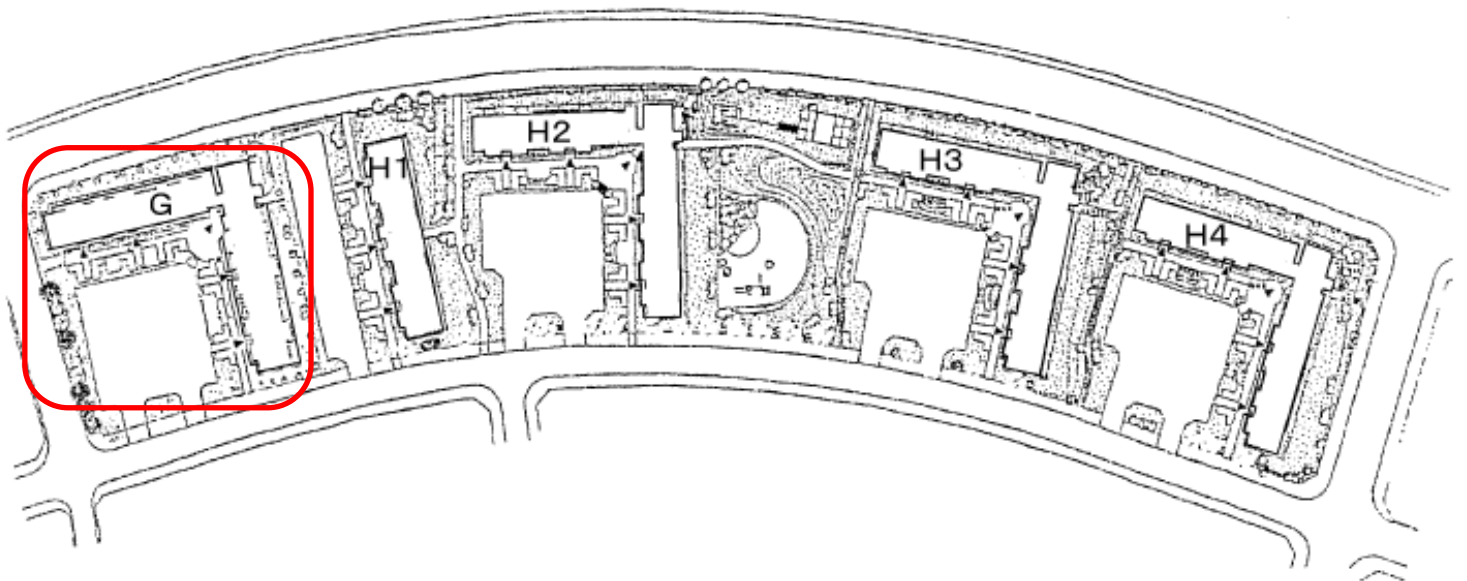


3LDK 75.8㎡(109・209・309号室)  
76.2㎡(409号室)

3LDK 75.9㎡ (207・307号室)



# 真駒内団地 G, H 部屋番号案内図



## G 棟

