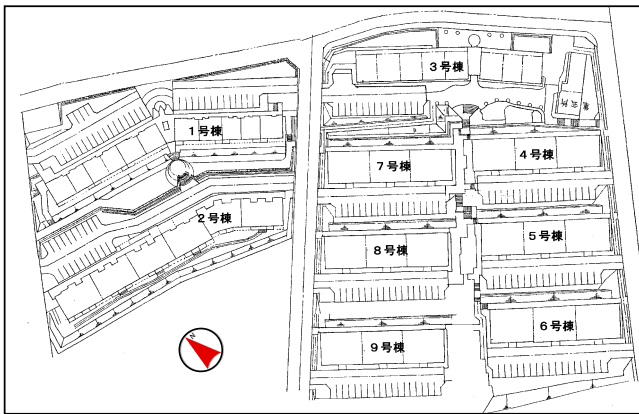


# 最上団地

## ●付近案内図



## ●配置図



## ●概要

棟番号	建設年度	構造	型式	戸数
1	H5	中耐(4)	2LDK	20
			3LDK	24
2	H5	中耐(3)	2LDK	21
			3LDK	15
3	H6~7	中耐(4)	2LDK	12
			3LDK	20
4	H6	中耐(3)	2LDK	8
			3LDK	10
5	H6	中耐(3)	2LDK	8
			3LDK	10
6	H6	中耐(3)	2LDK	6
			3LDK	12
7	H7	中耐(3)	2LDK	6
			3LDK	12
8	H7	中耐(3)	2LDK	6
			3LDK	12
9	H9	中耐(3)	2LDK	6
			3LDK	12

住所: 小樽市最上2丁目10番(1~2号棟)  
小樽市最上2丁目11番(3~9号棟)

## ●建物外観

1号棟玄関側



バルコニー側



## ◎主な設備

駐車場	有り	¥3,200(R7.4.1現在)
エレベーター	有り	(1, 3号棟のみ)
浴室	有り	ユニットバス
ガスの種類	天然ガス	
暖房	TES(ガス給湯暖房機)	
その他	※暖房機器はリース¥2,862(税込) 物置あり	

## ◎交通機関

中央バス(天狗山線)「工業高校前」停より徒歩10分

## ◎通学区の小中学校

最上小学校・松ヶ枝中学校

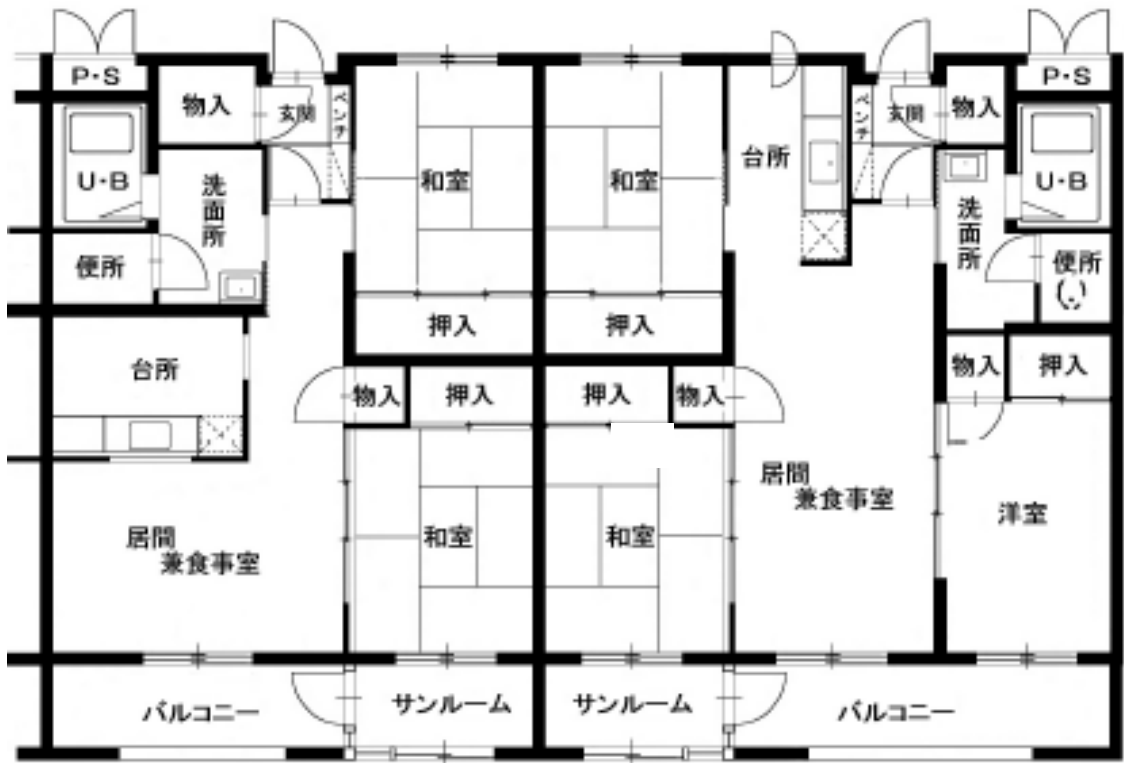
## ◎諸届出先

管理事務所	小樽支所	0134-33-9698	小樽市緑1丁目1-1 小樽赤十字会館内
役所	小樽市役所	0134-32-4111	小樽市花園2丁目12-1
電気	ほくでん契約センター	0120-12-6565	小樽市富岡1丁目9-1
ガス(天然ガス)	北海道ガス(株)	0134-24-1511	小樽市入船4丁目33-1
水道	小樽市水道局	0134-32-4111 (内線562)	小樽市花園2丁目11-15

1・3号棟

※ 建物の構造上、図面と左右反対になっている部屋もあります。

参考間取り（現地優先）



2LDK

3LDK

2号棟



2LDK(A-2)



3LDK(A-1)

2号棟

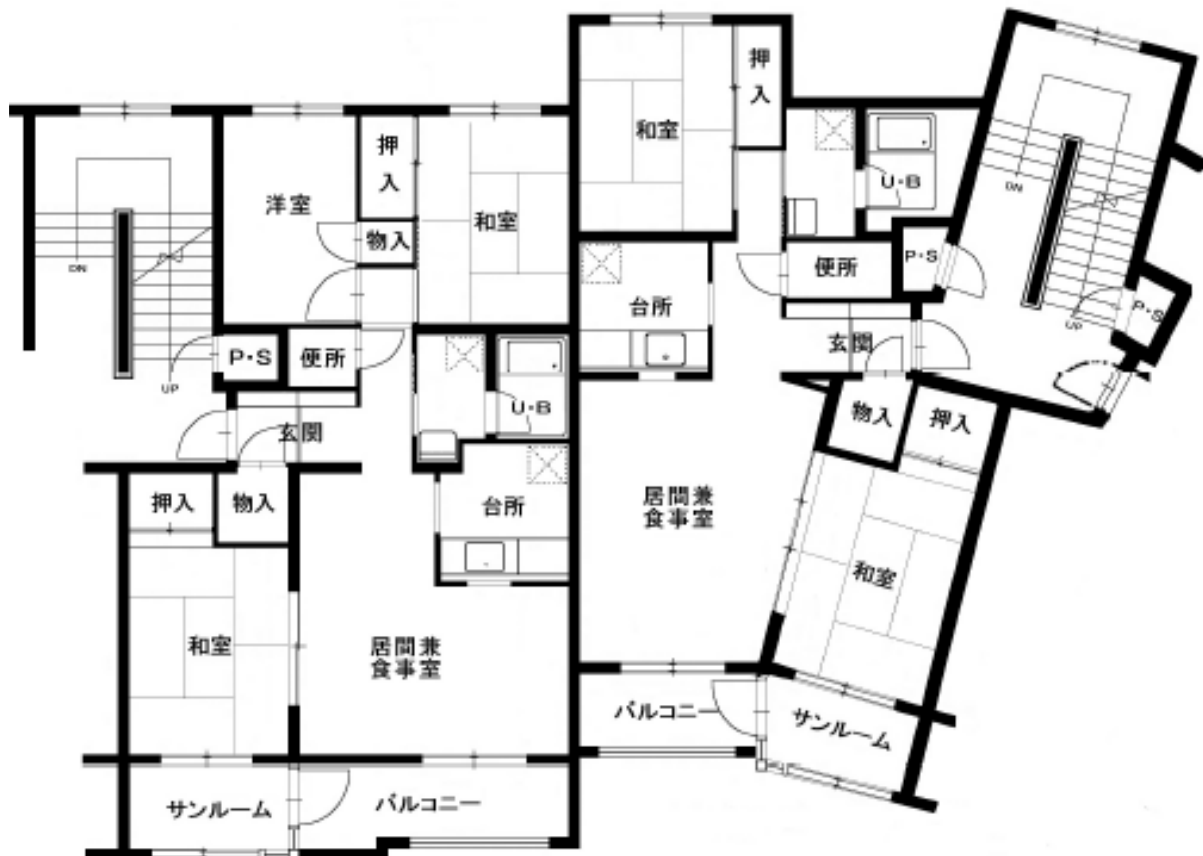
※ 建物の構造上、図面と左右反対になっている部屋もあります。

参考間取り (現地優先)



3LDK(B-1)

2LDK(B-1)



3LDK(2)

2LDK(A-1)

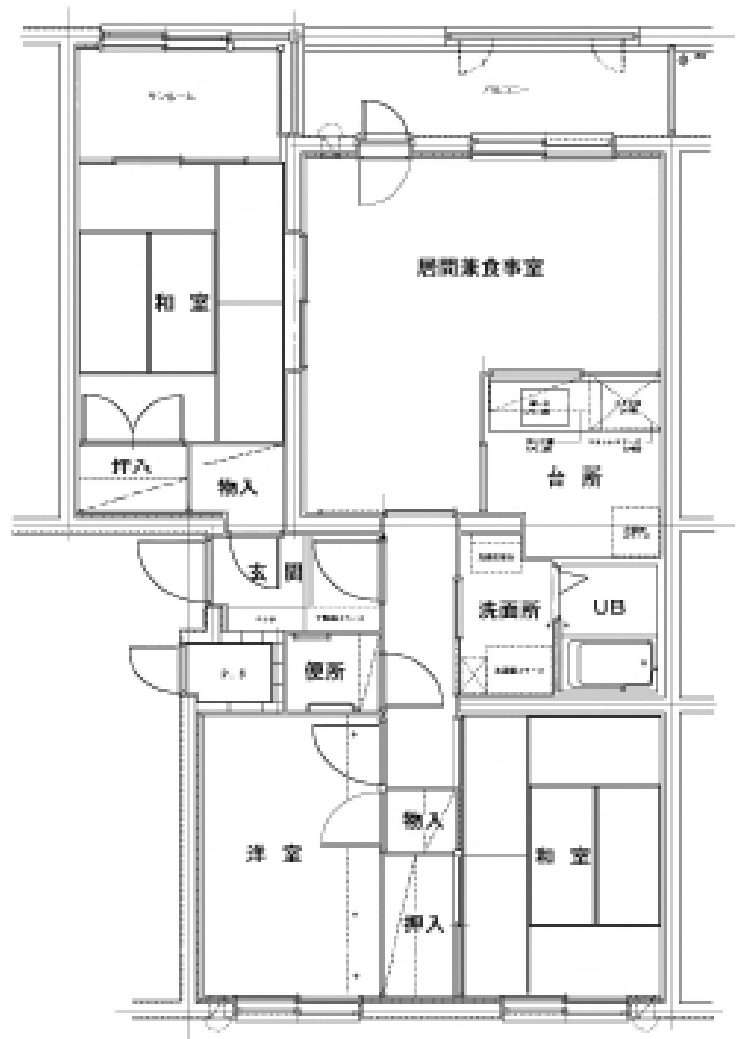
4～9号棟

※ 建物の構造上、図面と左右反対になっている部屋もあります。

参考間取り（現地優先）



2LDK



3LDK

# 最上団地



北

