

# 大麻南樹町団地(R15～24号棟)

※ 現在、募集しておりません。

## ● 付近案内図



## ● 建物外観

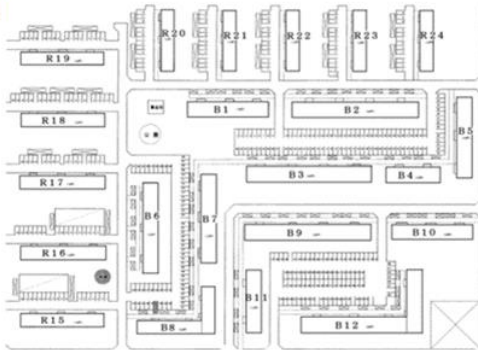
R19号棟玄関側



バルコニー側



## ● 配置図



## ● 概要

棟番号	建設年度	構造	型式	戸数
R15	H6改	中耐(4)	2LDK	8
			3LDK	10
R16	H7改	中耐(4)	2LDK	8
			3LDK	10
R17	S61改	中耐(4)	3LDK	16
※ 現在、募集しておりません。				
R19	H4改	中耐(4)	3LDK	10
R20	S60改	中耐(4)	3LDK	12
R21	S59改	中耐(4)	3LDK	12
R22	S58改	中耐(4)	3LDK	12
			2LDK	4
R23	H5改	中耐(4)	2LDK	4
			3LDK	9
R24	S62改	中耐(4)	3LDK	12

## ◎ 主な設備

駐車場	有り ¥3,530(R1.10.1現在)
エレベーター	無し
浴室	有り 浴槽・風呂釜(リース料¥3,200(税抜))
ガスの種類	天然ガス
暖房	灯油ストーブ(FF・煙突式) R17,18,20～22号棟は(煙突式のみ) ※暖房機器は入居者各自で用意
給油	ホームタンクを入居者で用意
給湯	有り(リース料¥850(税抜))

## ◎ 交通機関

JR「大麻」駅より徒歩20分

## ◎ 通学区の小中学校

大麻東小学校・大麻東中学校

## ◎ 諸届出先

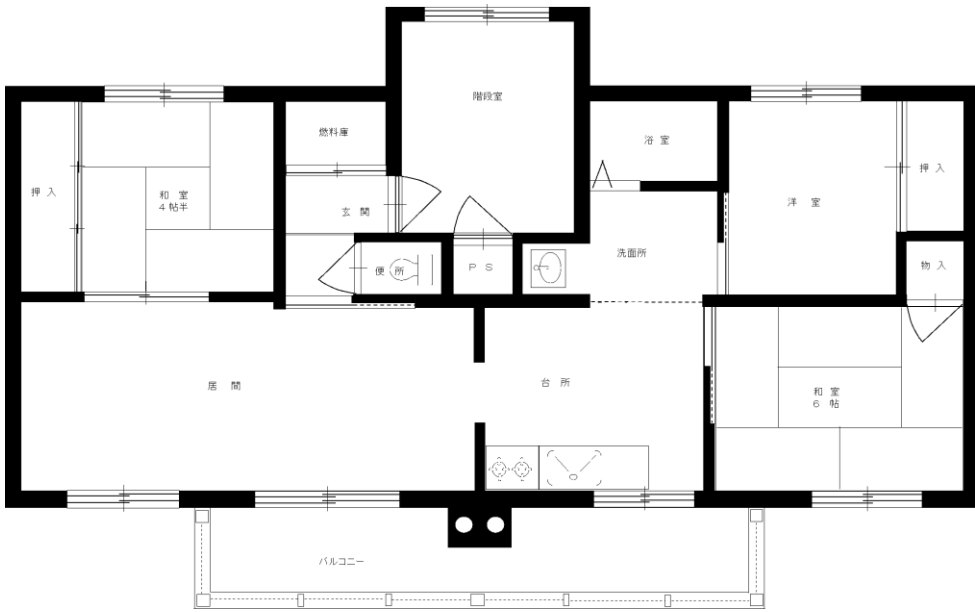
管理事務所	札幌東支所	011-891-1534	札幌市厚別区上野幌3条1丁目1番厚別光陽団地内
役所	江別市役所 大麻出張所	011-382-4855	江別市中町26番地4
電気	ほくでん契約センター	0120-12-6565	札幌市中央区大通東1丁目2番地
ガス	旭川ガス	011-382-4211	江別市野幌末広町38番地2
水道	江別市水道部	011-385-4987	江別市菰ヶ岡町1番地4

住所：江別市大麻南樹町2番地(R15～19)  
江別市大麻南樹町6番地(R20～24)

R 1 5 号棟

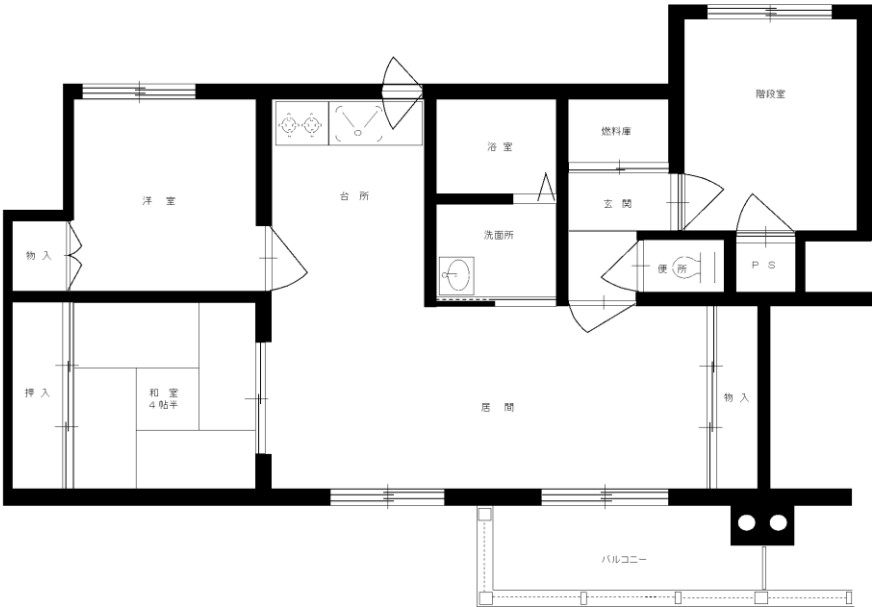
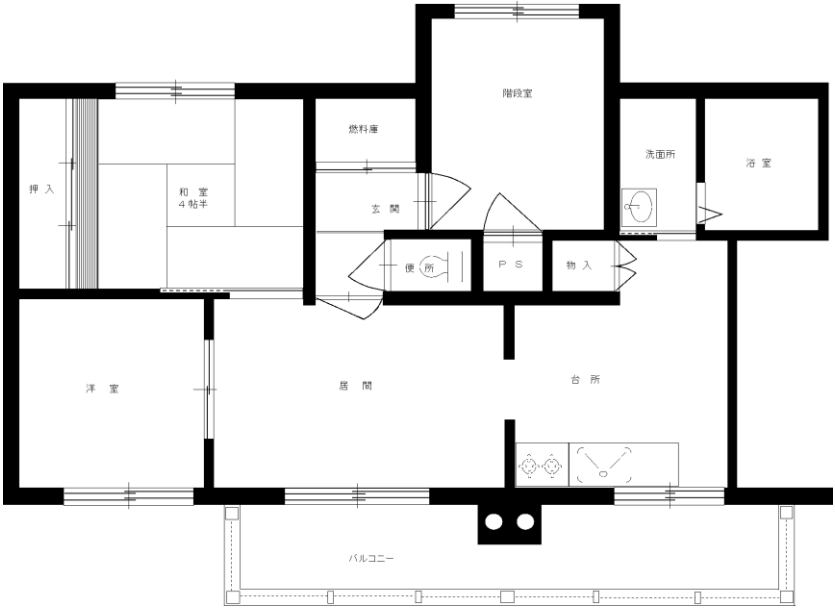
参考間取り (現地優先)

※ 建物の構造上、図面と左右反対になっている部屋もあります。



3LDK 70.6m<sup>2</sup>

2LDK 52.1m<sup>2</sup>

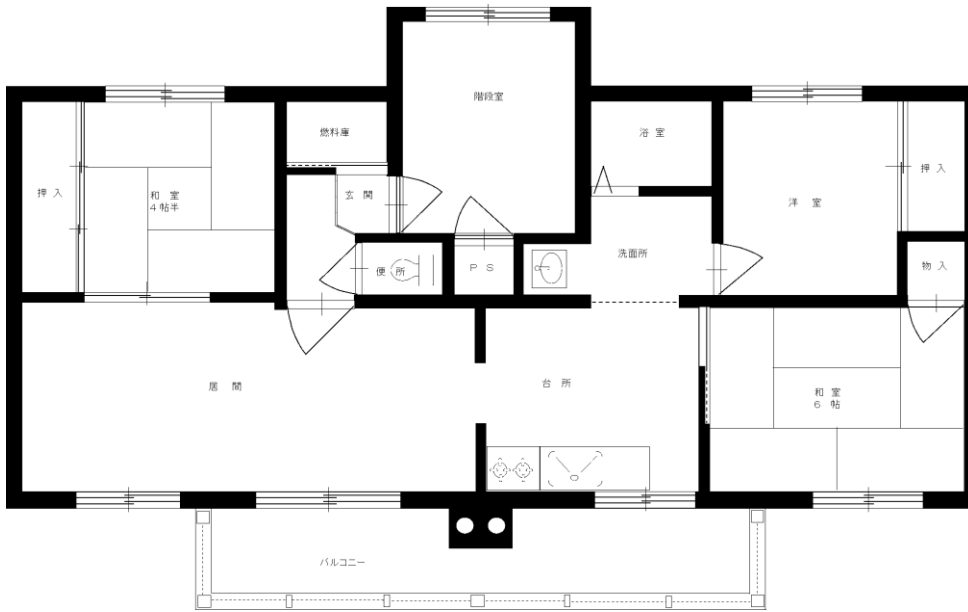


2LDK 53.7m<sup>2</sup>

# R16号棟

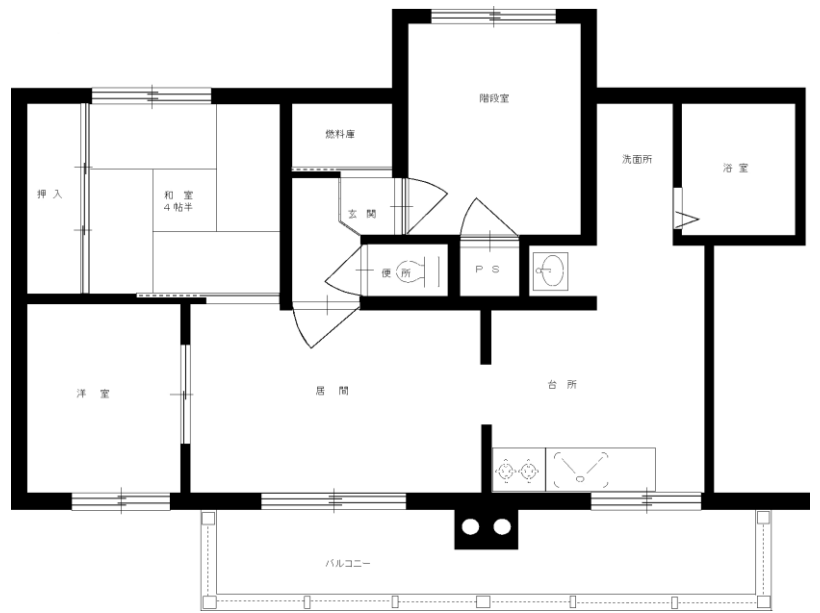
## 参考間取り (現地優先)

※ 建物の構造上、図面と左右反対になっている部屋もあります。

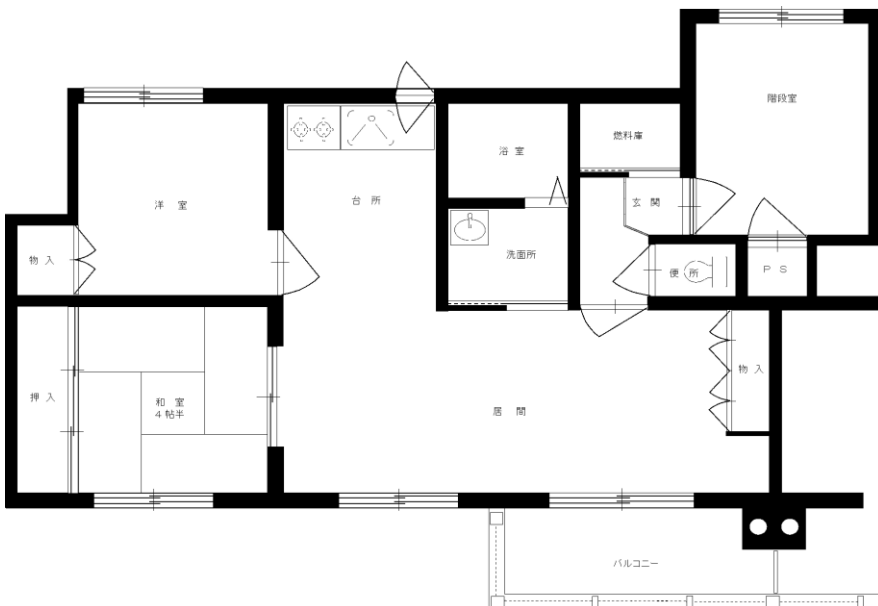


3LDK 70.6m<sup>2</sup>

2LDK 52.1m<sup>2</sup>



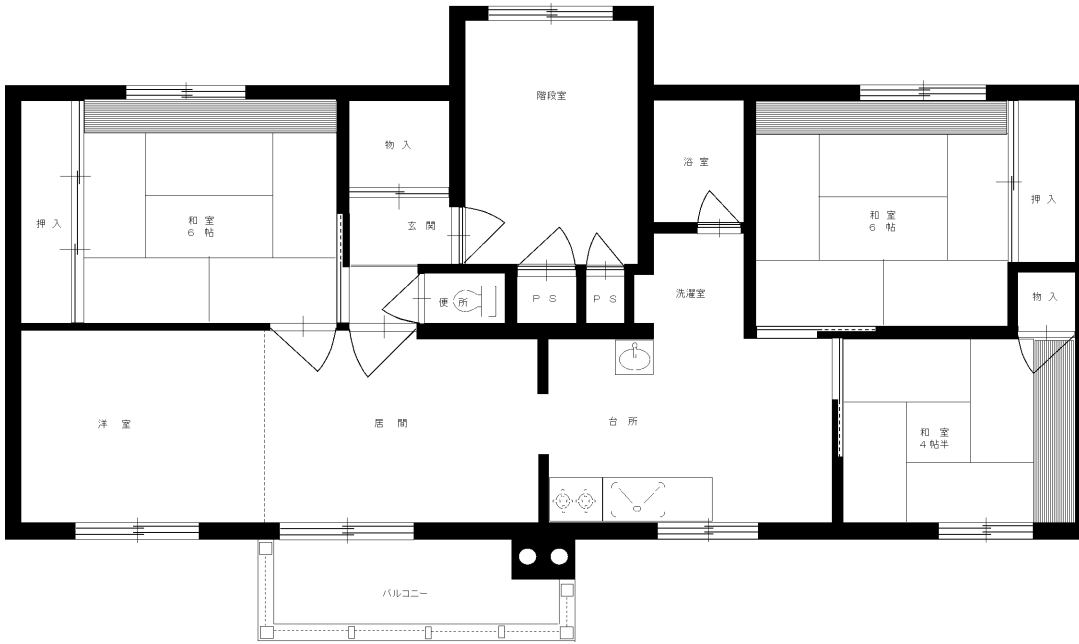
2LDK 53.7m<sup>2</sup>



# R 1 7 号棟

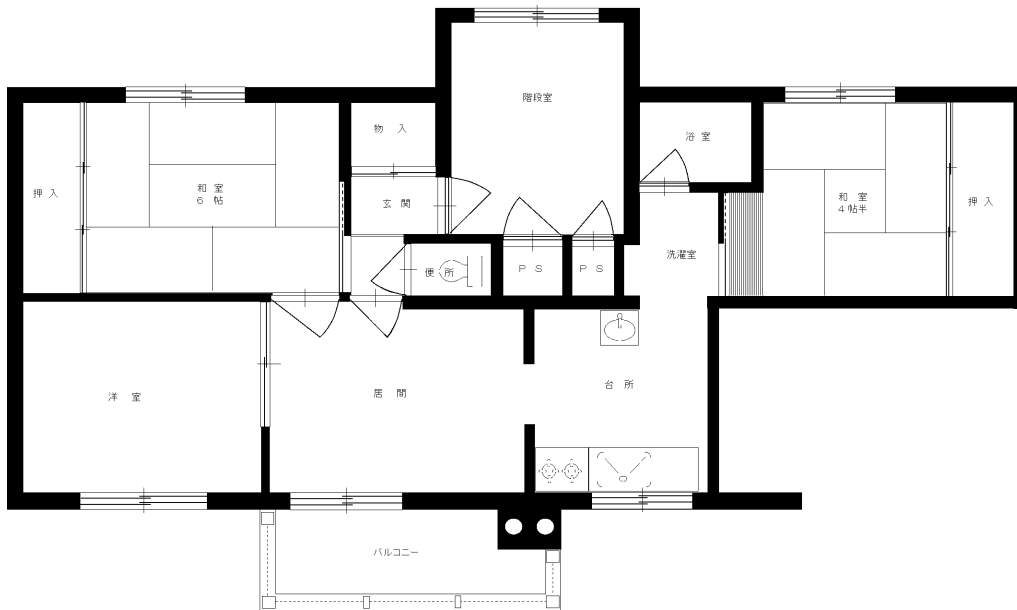
## 参考間取り (現地優先)

※ 建物の構造上、図面と左右反対になっている部屋もあります。



3LDK 80.5m<sup>2</sup>

# R 1 8 号棟

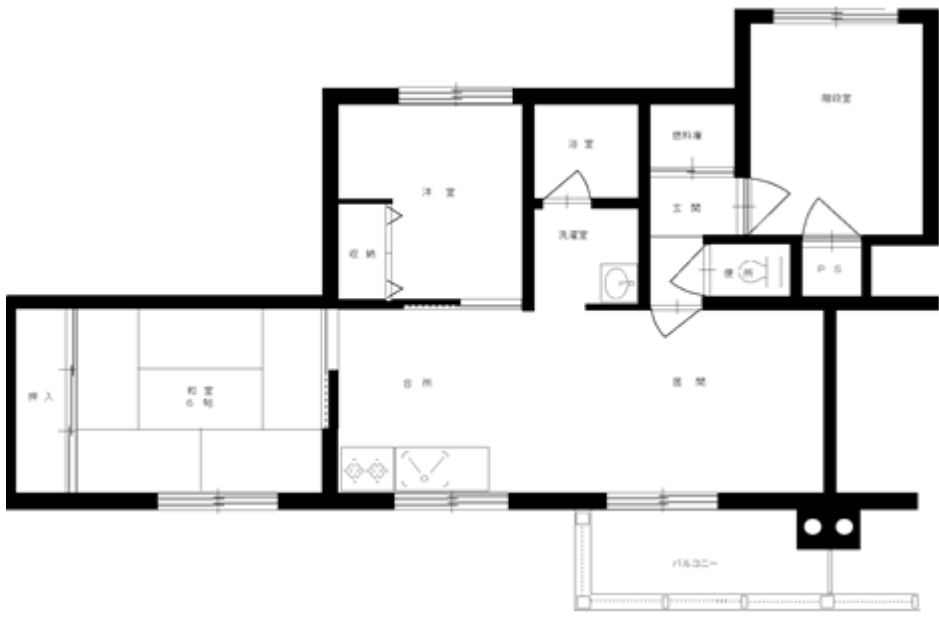


3LDK 67.4m<sup>2</sup>

R 1 8 号棟

参考間取り (現地優先)

※ 建物の構造上、図面と左右反対になっている部屋もあります。



2LDK 53.5m<sup>2</sup>

3LDK 67.4m<sup>2</sup>

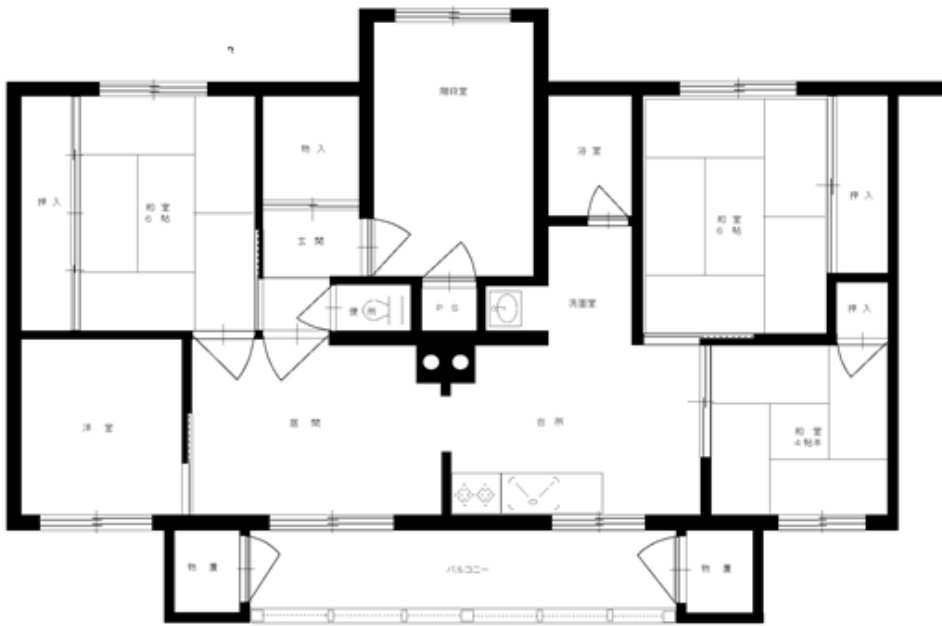


3LDK 67.1m<sup>2</sup>

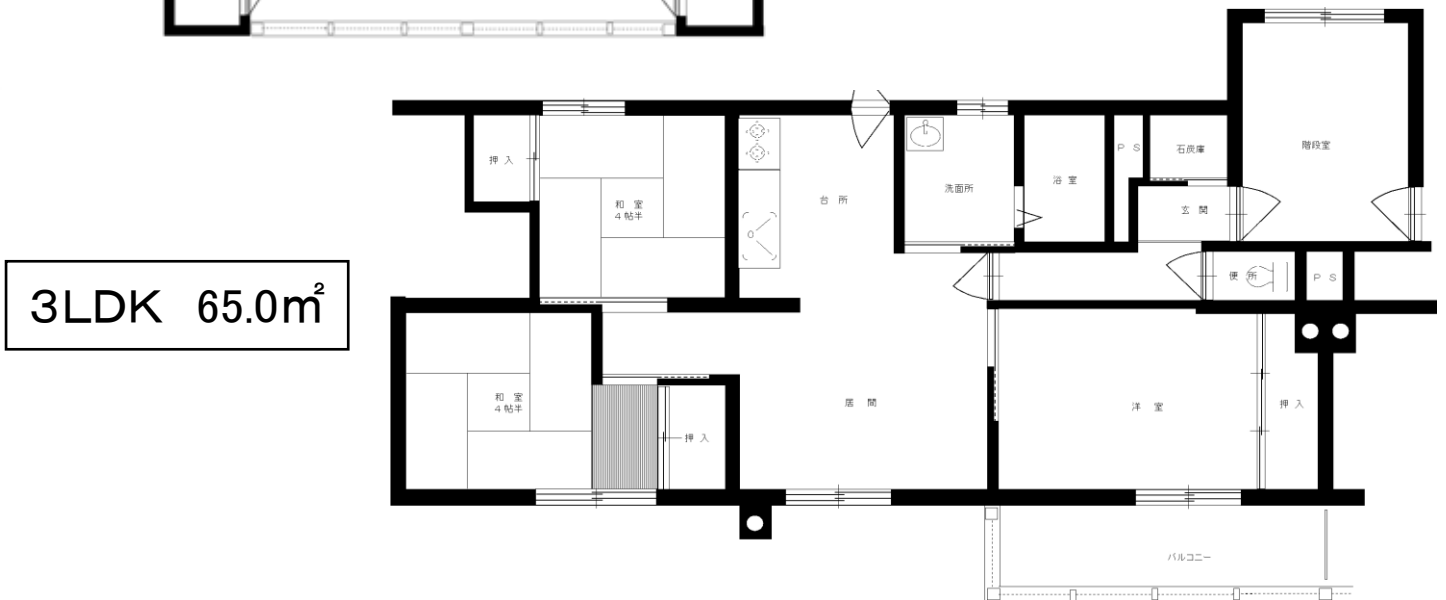
# R 1 9 号棟

## 参考間取り (現地優先)

※ 建物の構造上、図面と左右反対になっている部屋もあります。

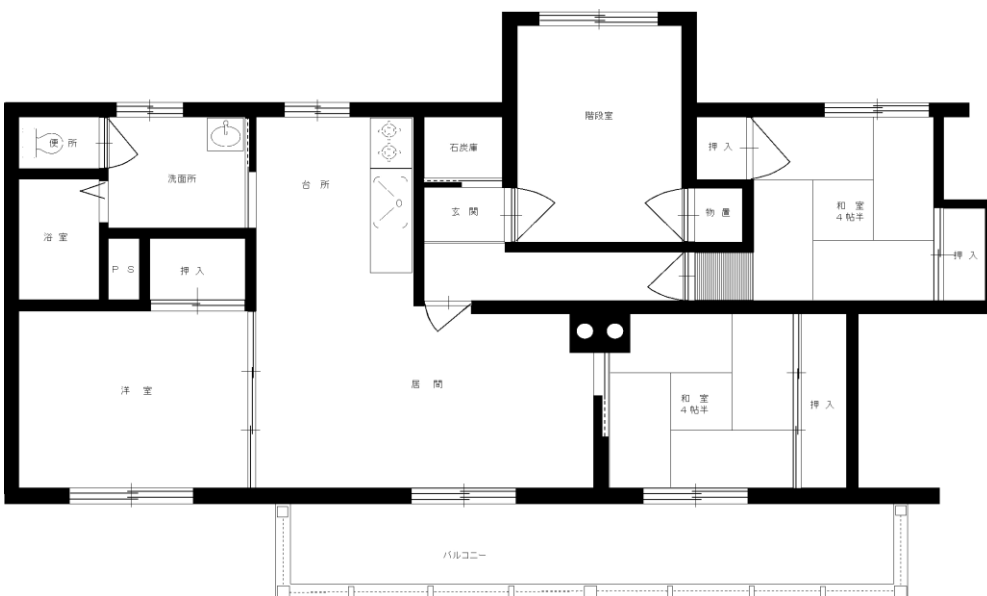


3LDK 65.3m<sup>2</sup>  
65.7m<sup>2</sup>



3LDK 65.0m<sup>2</sup>

# R 2 0 号棟

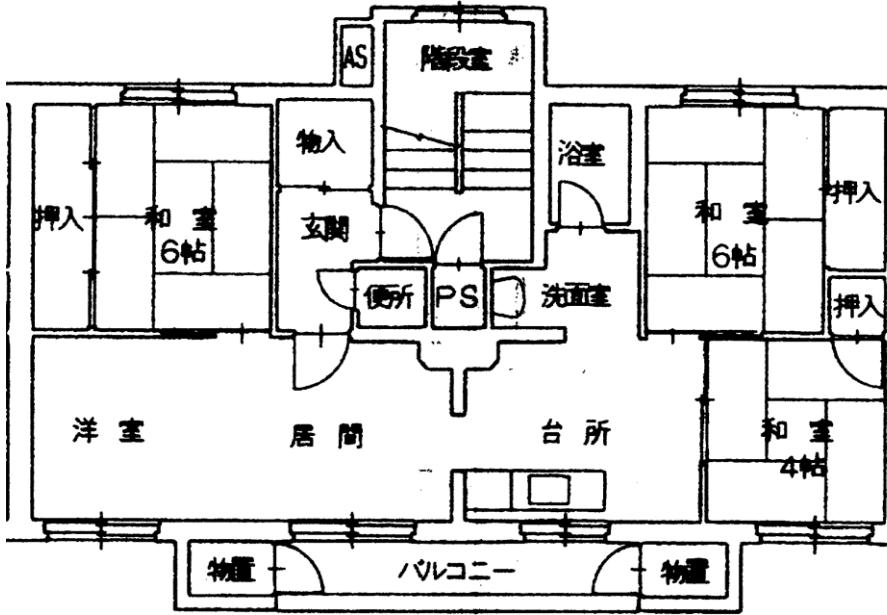


3LDK 74.9m<sup>2</sup>

# R 2 1 号棟

## 参考間取り (現地優先)

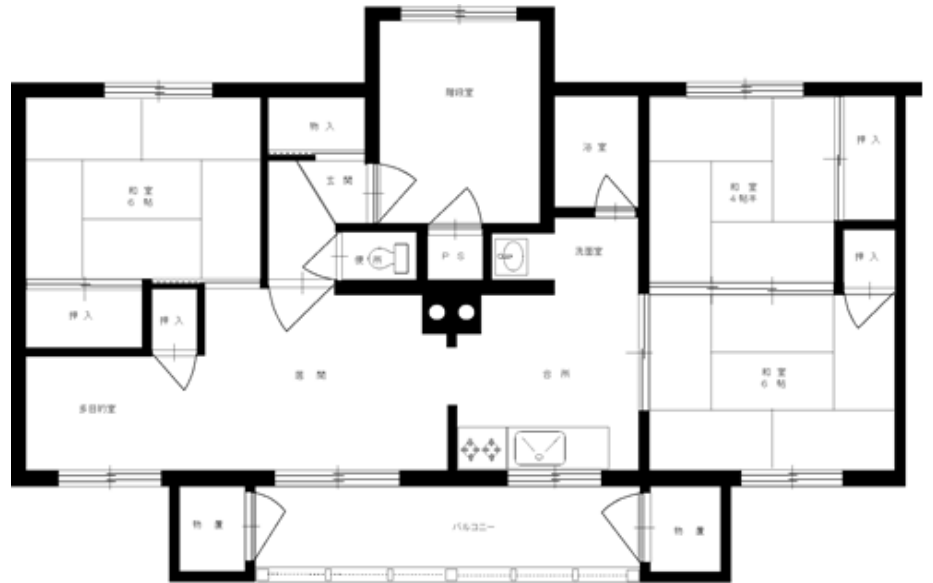
※ 建物の構造上、図面と左右反対になっている部屋もあります。



3LDK 74.8m<sup>2</sup>

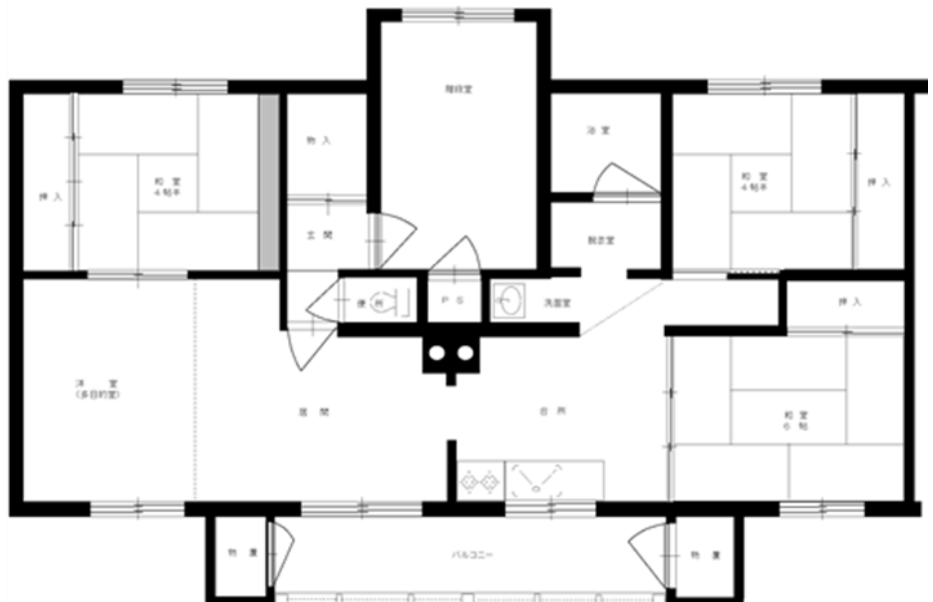
# R 2 2 号棟

3LDK 74.9m<sup>2</sup>



# R 2 4 号棟

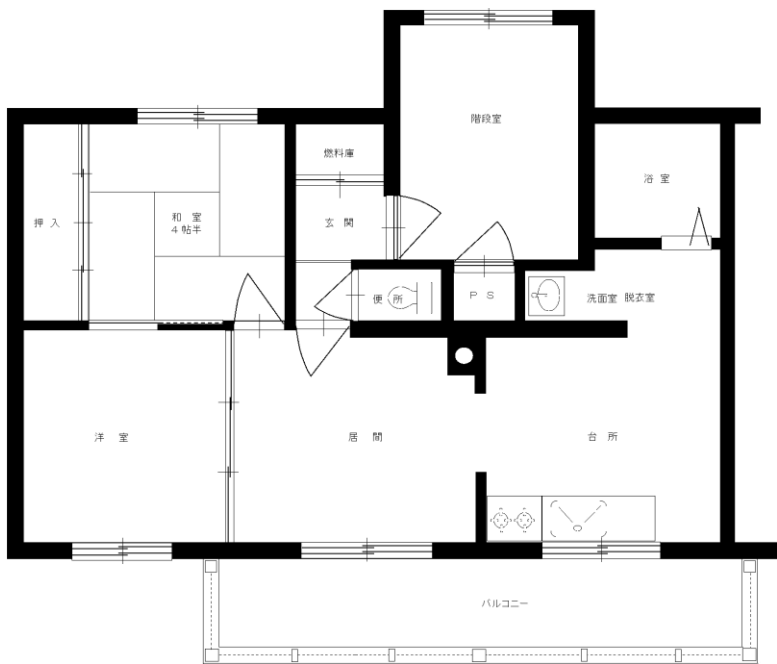
3LDK 82.3m<sup>2</sup>



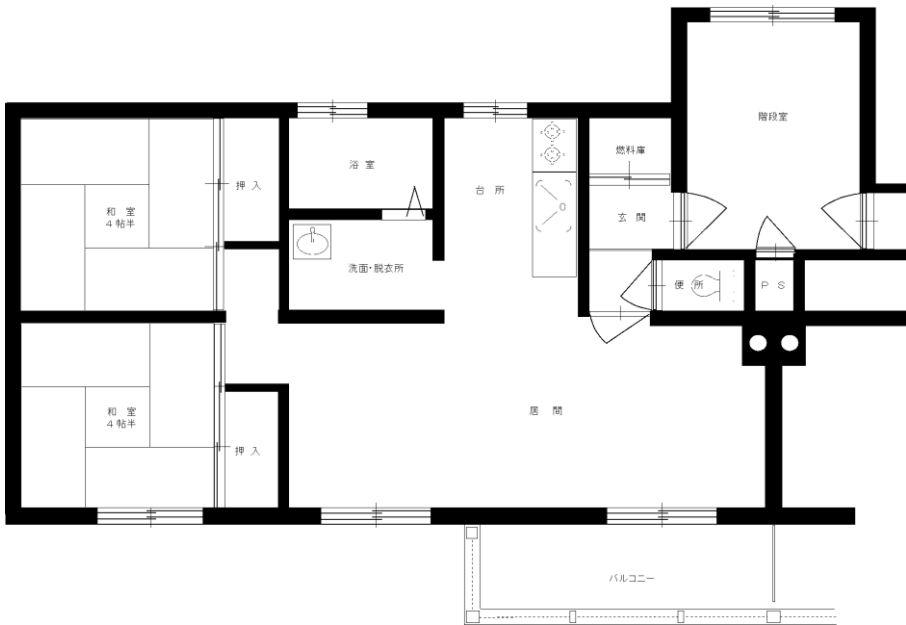
R 2 3号棟

参考間取り (現地優先)

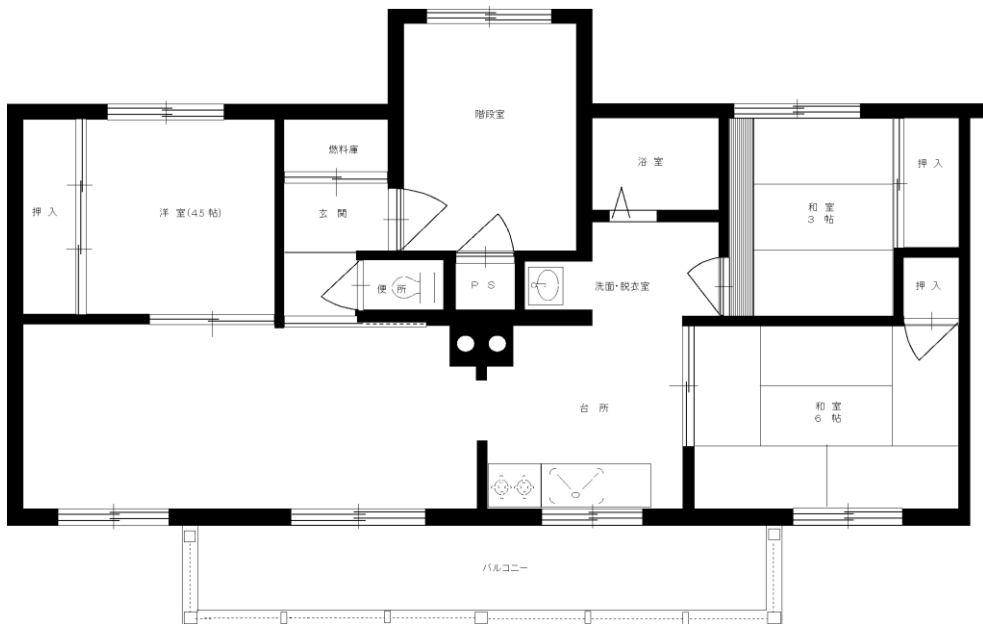
※ 建物の構造上、図面と左右反対になっている部屋もあります。



2LDK 46.6m<sup>2</sup>



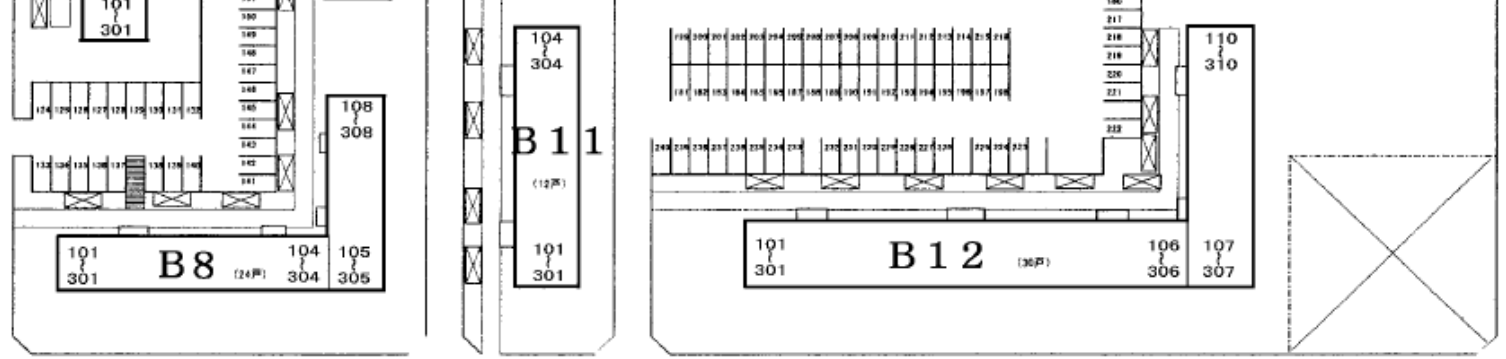
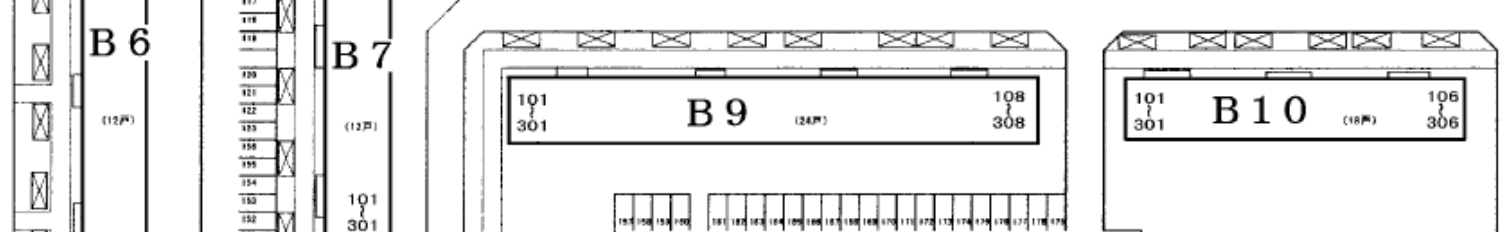
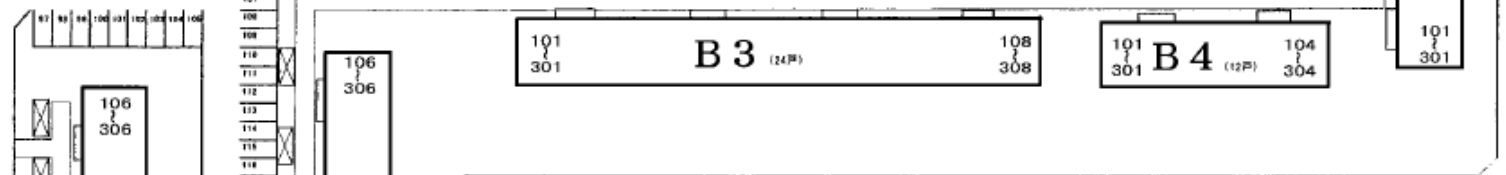
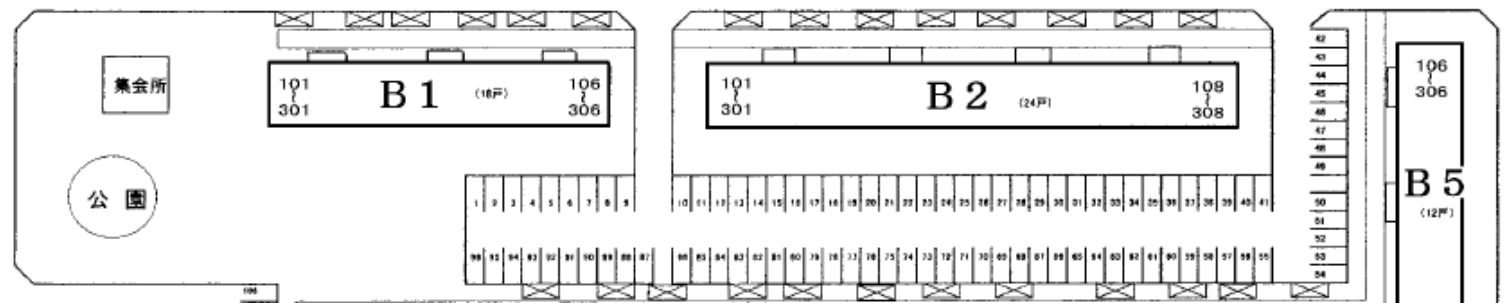
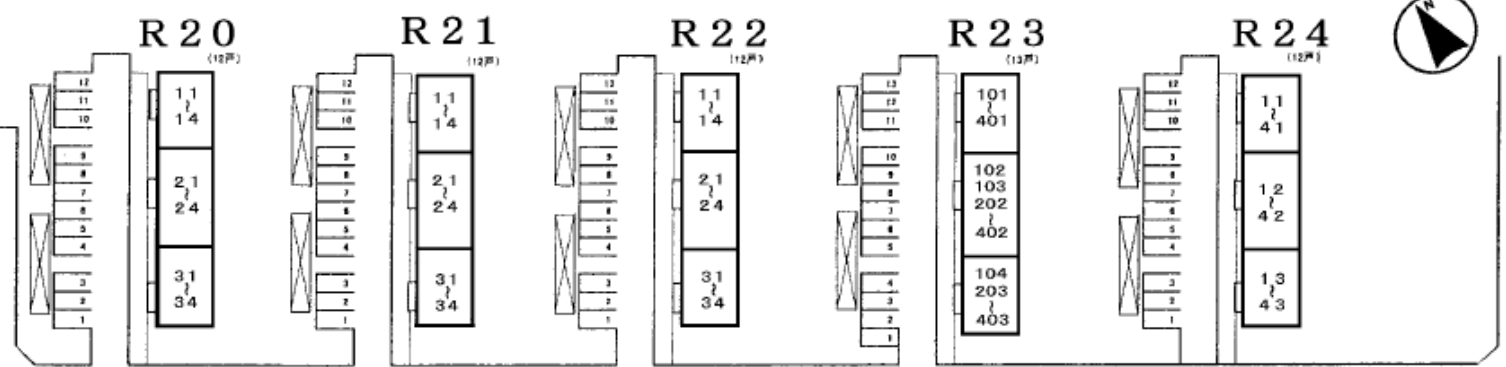
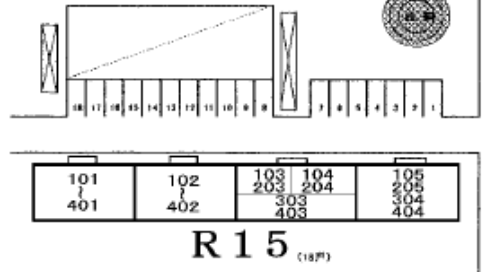
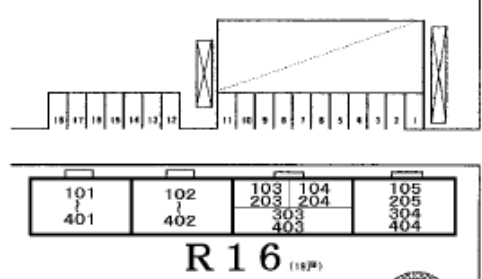
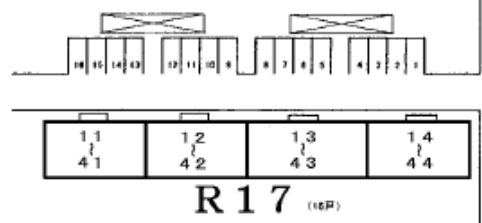
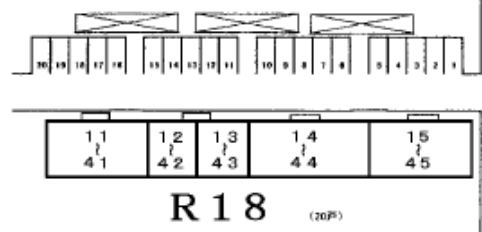
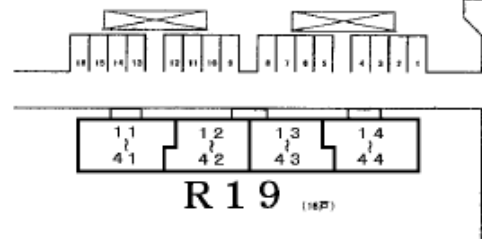
2LDK 54.9m<sup>2</sup>



3LDK 67.7m<sup>2</sup>



# 大麻団地南樹町



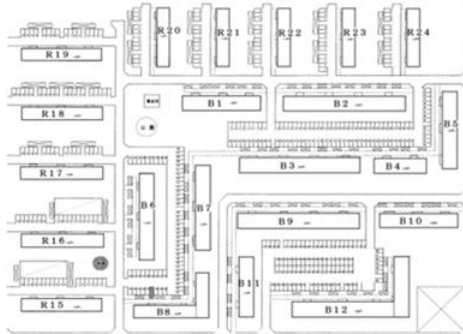
# 大麻南樹町団地(B1~12号棟)

※ 現在、募集しておりません。

## ●付近案内図



## ●配置図



## ●概要

棟番号	建設年度	構造	型式	戸数
B1	H2	中耐(3)	2LDK	1
			3LDK	11
			4LDK	6
B2	H2	中耐(3)	2LDK	1
			3LDK	20
			4LDK	3
B3	H2	中耐(3)	2LDK	1
			3LDK	17
			4LDK	6
B4	H2	中耐(3)	2LDK	3
			3LDK	9
B5	H2	中耐(3)	2LDK	3
B6	H3	中耐(3)	3LDK	10
			4LDK	6
B7	H3	中耐(3)	2LDK	2
			3LDK	10
			4LDK	6
B8	H4	中耐(3)	2LDK	2
			3LDK	22
B9	H4	中耐(3)	2LDK	2
			3LDK	16
			4LDK	6
B10	H6	中耐(3)	3LDK	18
B11	H5	中耐(3)	3LDK	12
			2LDK	2
B12	H6	中耐(3)	3LDK	28

※ 現在、募集しておりません。

## ●建物外観

B7号棟玄関側



バルコニー側



## ◎主な設備

駐車場	有り ¥3,530(R1.10.1現在)
エレベーター	無し
浴室	有り 浴槽・風呂釜(リース料¥3,200(税抜))
ガスの種類	天然ガス
暖房	灯油ストーブ(FF・煙突式) B10・12号棟は(FF式のみ) ※暖房機器は入居者各自で用意
給油	ホームタンクを入居者で用意
給湯	有り(リース料¥850か1,500(税抜))
その他	外物置あり

## ◎交通機関

JR「大麻」駅より徒歩20分

## ◎通学区の小中学校

大麻東小学校・大麻東中学校

## ◎諸届出先

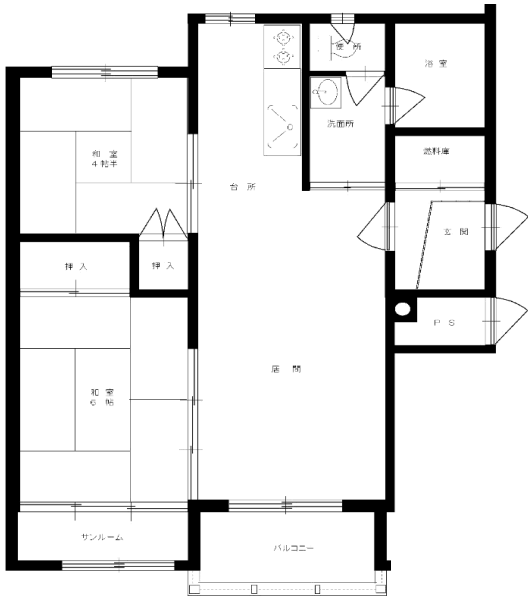
管理事務所	札幌東支所	011-891-1534	札幌市厚別区上野幌3条1丁目1番厚別光陽団地内
役所	江別市役所 大麻出張所	011-382-4855	江別市中町26番地4
電気	ほくでん契約センター	0120-12-6565	札幌市中央区大通東1丁目2番地
ガス	旭川ガス	011-382-4211	江別市野幌末広町38番地2
水道	江別市水道部	011-385-4987	江別市菟ヶ岡町1番地4

住所: 江別市大麻南樹町3番地(B8・11・12)  
江別市大麻南樹町4番地(B3・6・7・9)  
江別市大麻南樹町5番地(B1・2)  
江別市大麻南樹町7番地(B4・5・10)

B 1 ~ 5号棟

※ 建物の構造上、図面と左右反対になっている部屋もあります。

参考間取り (現地優先)



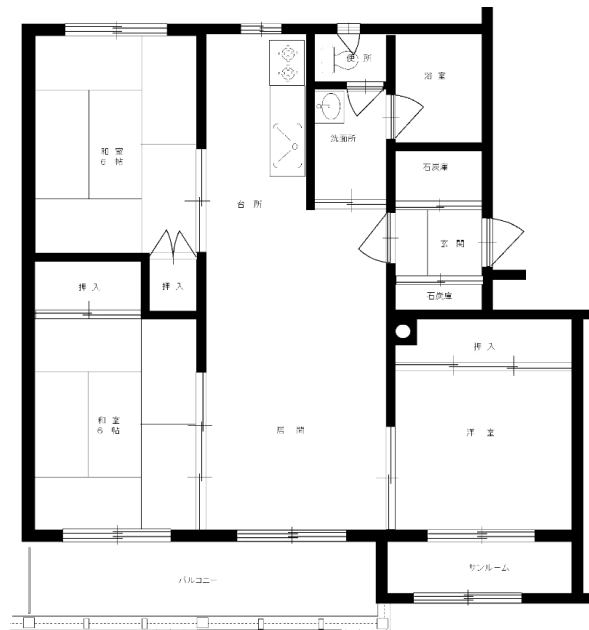
2LDK 58.8m<sup>2</sup>



2LDK 59.9m<sup>2</sup>  
60.5m<sup>2</sup>



3LDK 69.7m<sup>2</sup>  
70.2m<sup>2</sup>



3LDK 72.7m<sup>2</sup>  
73.1m<sup>2</sup>  
73.3m<sup>2</sup>

# B 1 ~ 5号棟

※ 建物の構造上、図面と左右反対になっている部屋もあります。

参考間取り (現地優先)

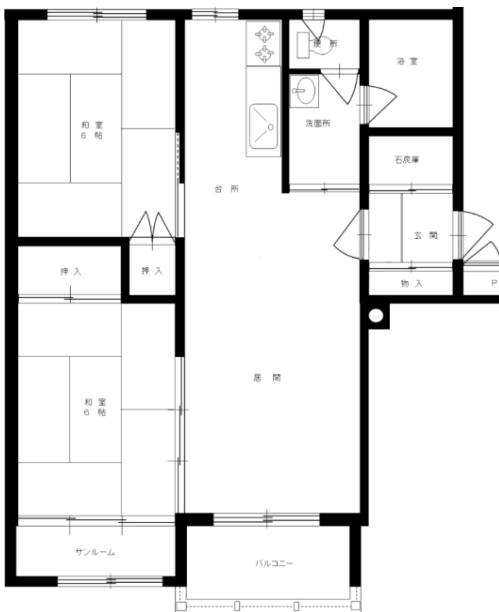


4LDK 72.7m<sup>2</sup>  
73.4m<sup>2</sup>

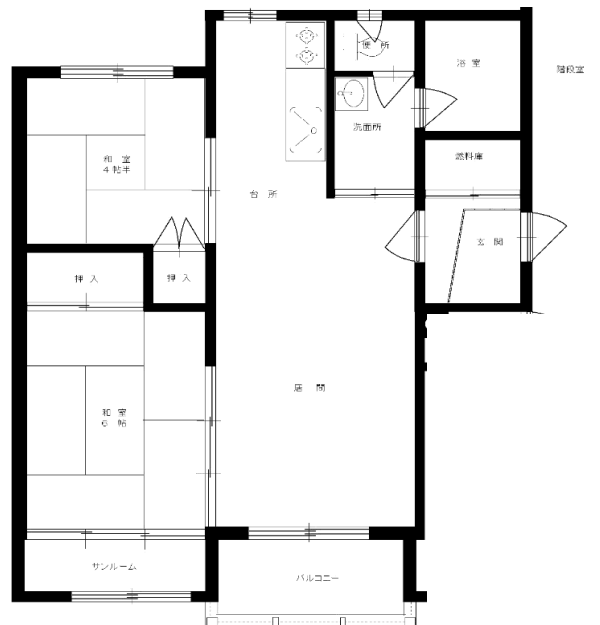


4LDK 78.0m<sup>2</sup>  
78.7m<sup>2</sup>

# B 6・7号棟



2LDK 63.6m<sup>2</sup>



2LDK 60.0m<sup>2</sup>

B 6・7号棟

※ 建物の構造上、図面と左右反対になっている部屋もあります。

参考間取り (現地優先)



3LDK 72.7m<sup>2</sup>  
73.1m<sup>2</sup>



3LDK 69.7m<sup>2</sup>  
70.2m<sup>2</sup>



4LDK 72.7m<sup>2</sup>  
73.4m<sup>2</sup>



4LDK 78.0m<sup>2</sup>  
78.7m<sup>2</sup>

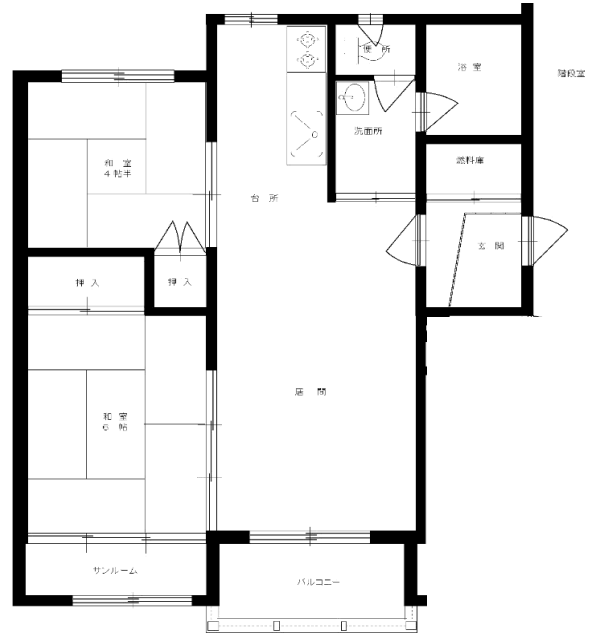
B 8 ・ 1 2 号棟

※ 建物の構造上、図面と左右反対になっている部屋もあります。

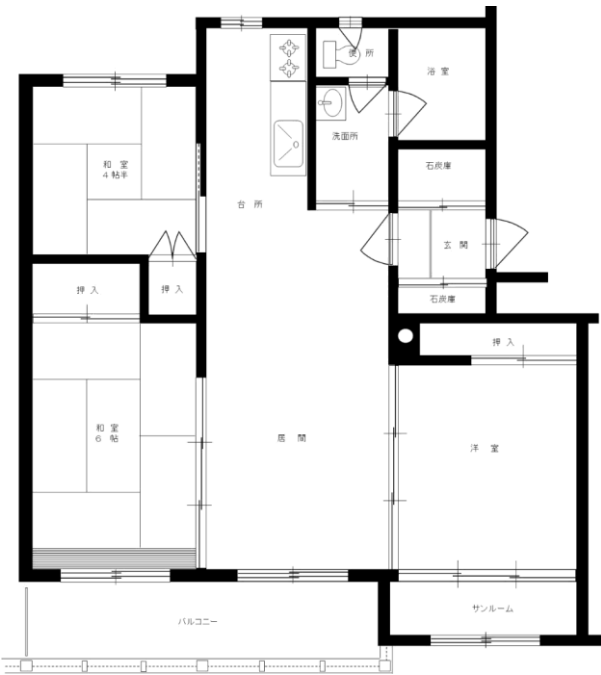
参考間取り (現地優先)



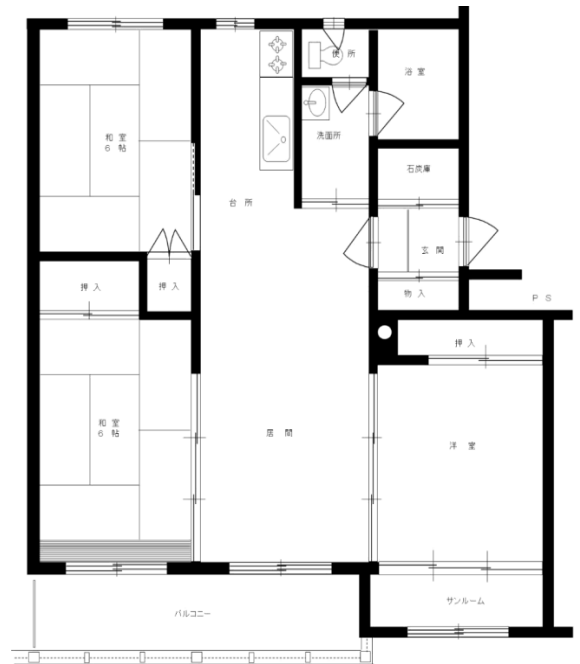
2LDK 68.1m<sup>2</sup>



2LDK 62.1m<sup>2</sup>



3LDK 72.7m<sup>2</sup>  
73.1m<sup>2</sup>  
73.3m<sup>2</sup>



3LDK 75.6m<sup>2</sup>  
76.1m<sup>2</sup>  
76.3m<sup>2</sup>

# B 8・12号棟

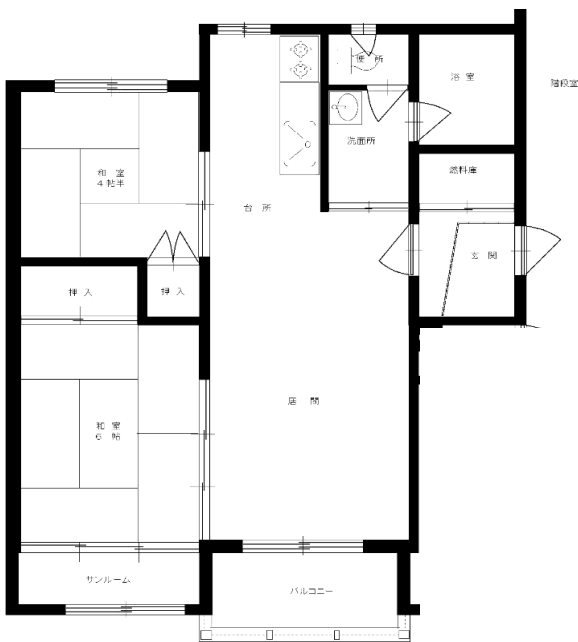
※ 建物の構造上、図面と左右反対になっている部屋もあります。

参考間取り (現地優先)



3LDK 78.8m<sup>2</sup>  
79.3m<sup>2</sup>  
79.5m<sup>2</sup>

# B 9号棟



2LDK 62.1m<sup>2</sup>

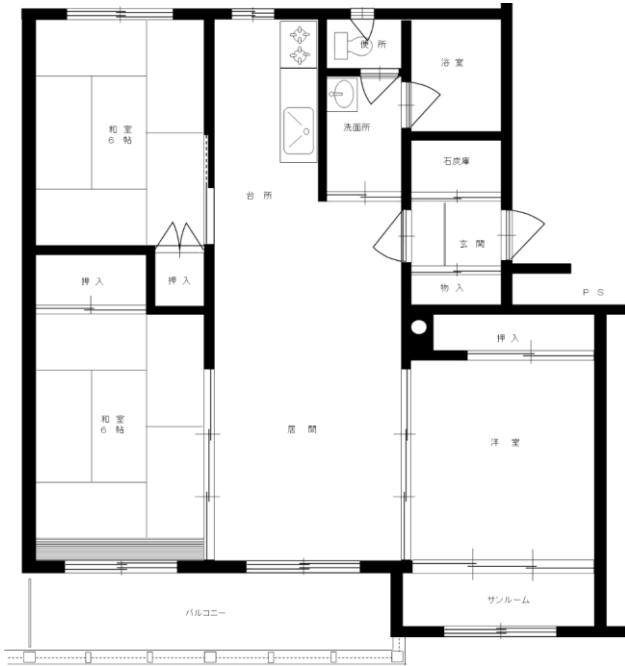


2LDK 65.7m<sup>2</sup>

B9~11号棟

※ 建物の構造上、図面と左右反対になっている部屋もあります。

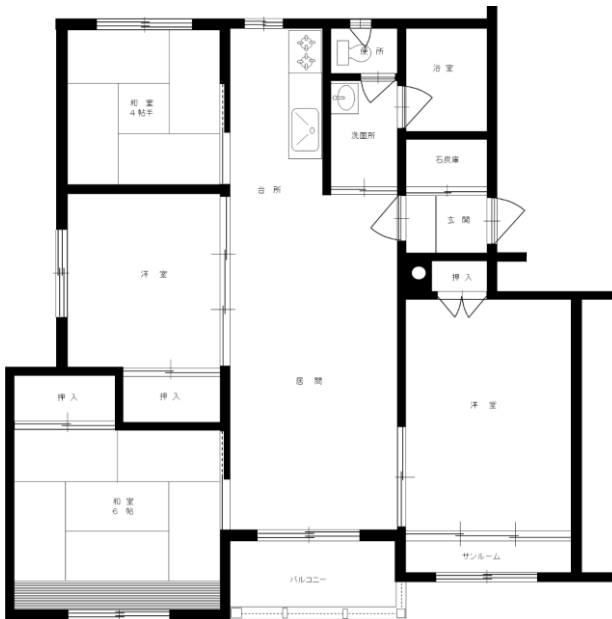
参考間取り (現地優先)



3LDK 75.6m<sup>2</sup>  
76.1m<sup>2</sup>  
76.3m<sup>2</sup>



3LDK 72.7m<sup>2</sup>  
73.1m<sup>2</sup>  
73.3m<sup>2</sup>



4LDK 75.8m<sup>2</sup>  
76.5m<sup>2</sup>



4LDK 81.1m<sup>2</sup>  
81.8m<sup>2</sup>



# 大麻団地南樹町



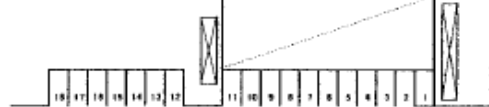
R 19 (16戸)



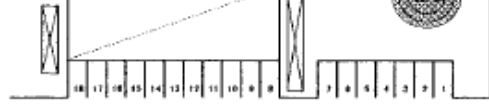
R 18 (20戸)



R 17 (16戸)



R 16 (16戸)



R 15 (16戸)

