

道営住宅 大麻中町団地

所在地 : 江別市大麻中町3~7・24・25番地
 アクセス : JR「大麻」駅より徒歩10分



中層棟



高層棟



案内図



居間(高層棟)



居間(中層棟)



台所



洗面所



トイレ



浴室(中層棟)

(※内部写真は参考です)

◎ 諸届出先

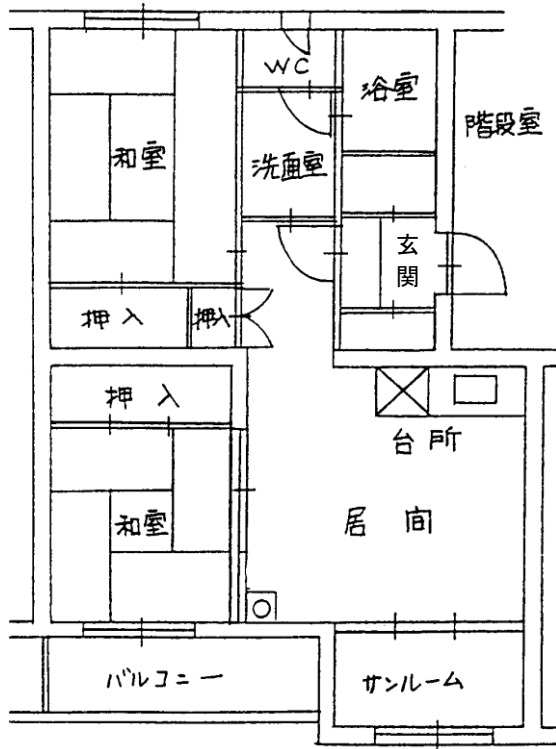
管理事務所	札幌東支所	011-891-1534	札幌市厚別区上野幌3条1丁目1番 厚別光陽団地内
役所	江別市役所 大麻出張所	011-382-4855	江別市中町26番地4
電気	ほくでん契約センター	0120-12-6565	札幌市中央区大通東1丁目2番地
ガス	旭川ガス	011-382-4211	江別市野幌末広町38番地2
水道	江別市水道部	011-385-4987	江別市萩ヶ岡町1番地4

◎ 主な設備

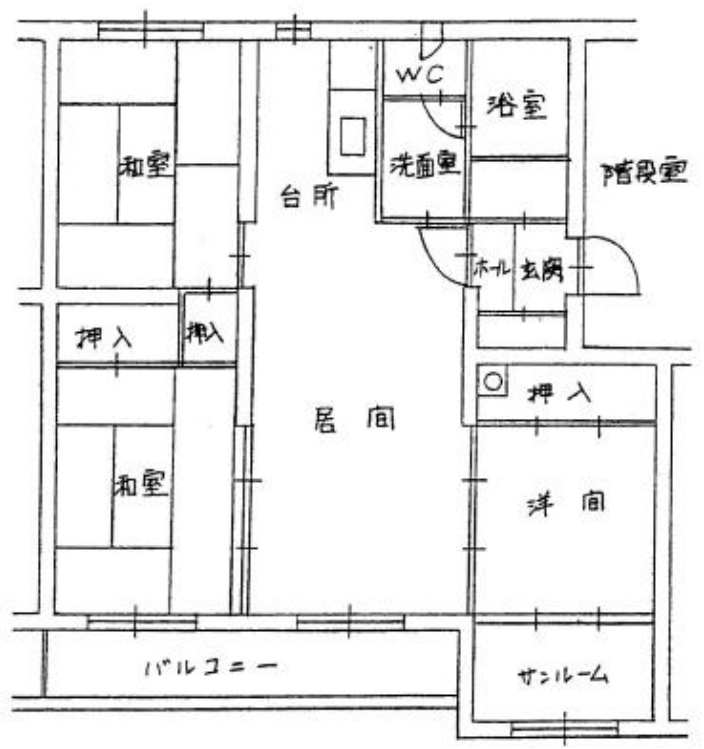
駐車場 有り ¥4,020(R7.4.1現在)
エレベーター A8・9号棟のみ
浴室 有り 浴槽・風呂釜(リース料¥2,400(税抜))(A1~A7)
 浴槽のみ(リース料¥700(税抜))(A8, 9棟)
ガスの種類 天然ガス
暖房 灯油ストーブ(FF・煙突式)
 ※ 暖房機器は入居者各自で用意
 ガス給湯暖房機(TES)(A8・9棟のみ)
 ホームタンクを入居者で用意(A2~A7)
 ※A1号棟は集中給油方式
給油 有り(リース料¥850か1,500(税抜))
給湯

◎ 通学区の小中学校

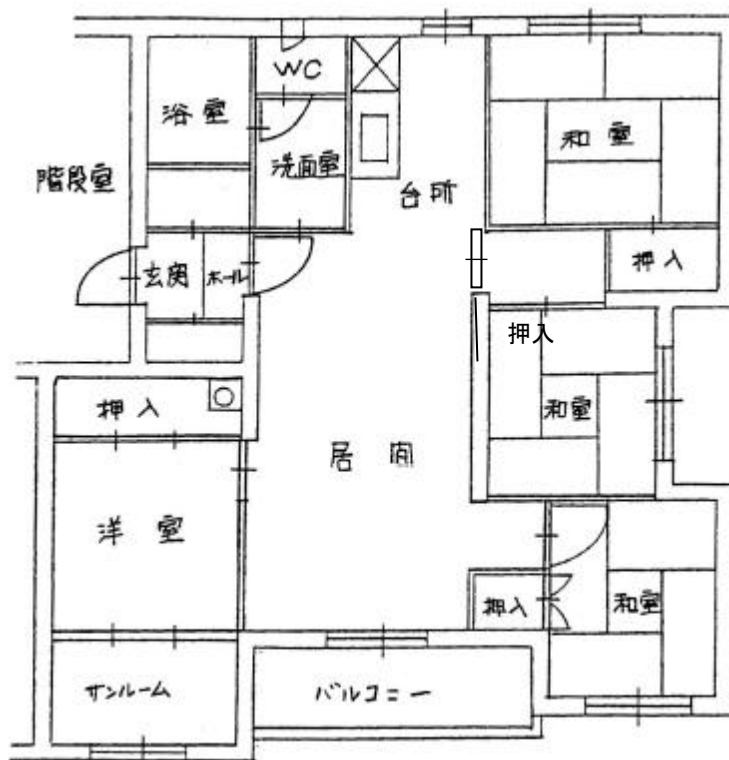
大麻小学校・大麻中学校



2LDK



3LDK



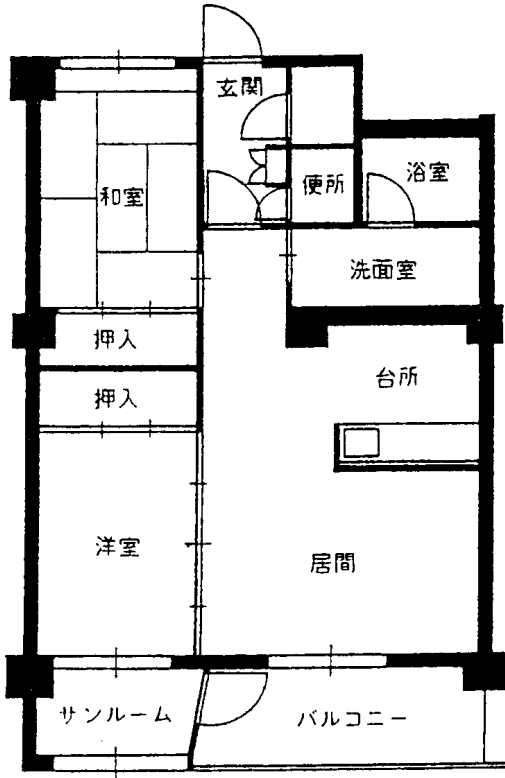
4LDK

※ 建物の構造上、図面と左右反対になっている部屋もあります。

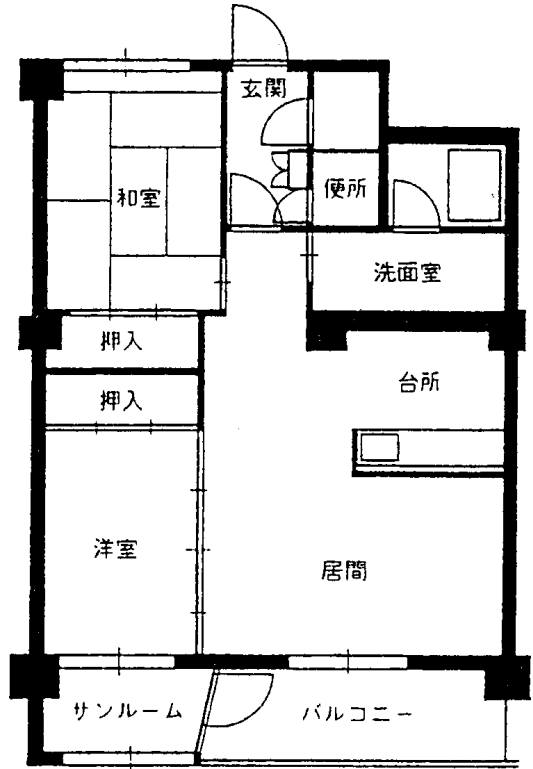
A8・9号棟

※ 建物の構造上、図面と左右反対になっている部屋もあります。

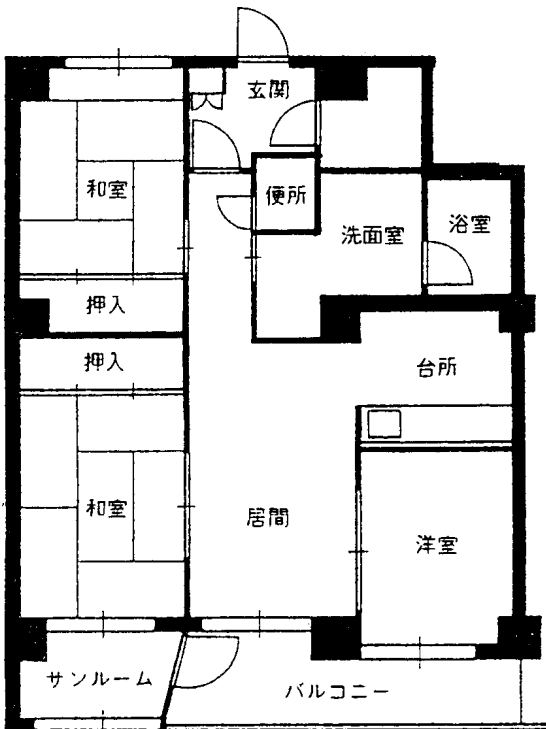
参考間取り (現地優先)



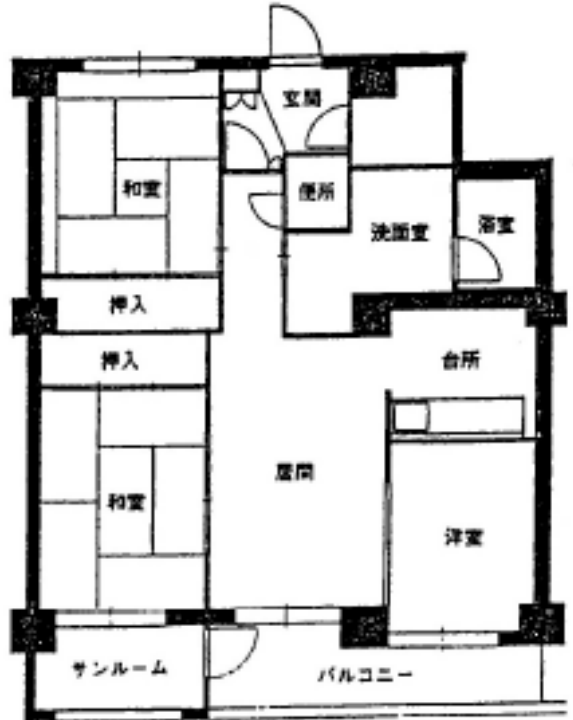
2LDK 60.6㎡(A8号棟)
60.4㎡(A9号棟)



2LDK 62.8㎡(A8号棟)
62.6㎡(A9号棟)



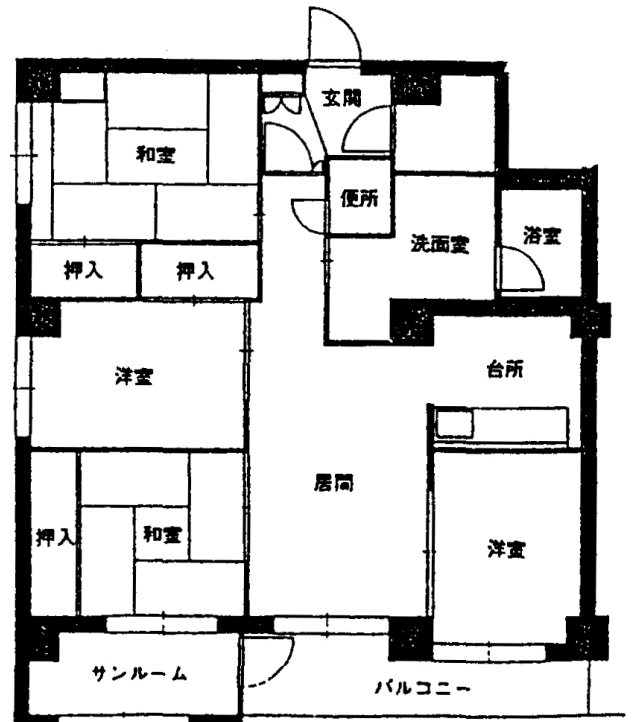
3LDK 71.4㎡(A8号棟)
71.9㎡(A9号棟)



3LDK 73.4㎡(A8号棟)
73.6㎡(A9号棟)

A8・9号棟

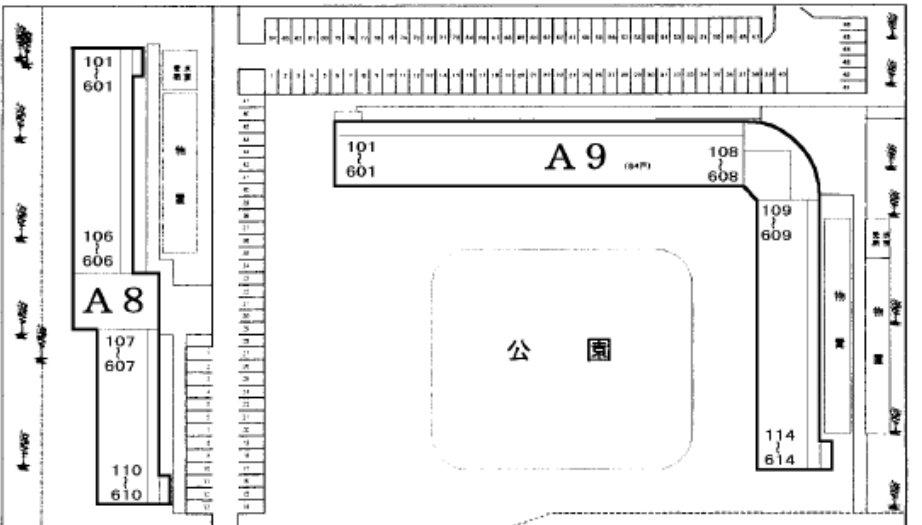
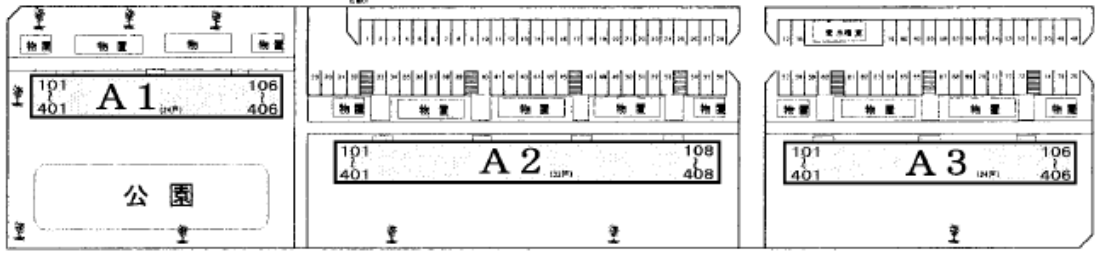
参考間取り (現地優先)



4LDK 79.2㎡(A8号棟)
79.4㎡(A9号棟)

4LDK 80.9㎡(A8号棟)
81.1㎡(A9号棟)

※ 建物の構造上、図面と左右反対になっている部屋もあります。



大麻団地中町

