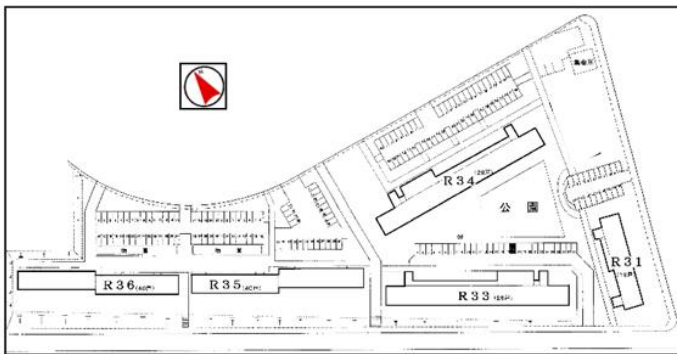


大麻西町団地

●付近案内図



●配置図



●概要

棟番号	建設年度	構造	型式	戸数
R31	H13改	中耐(5)	2LDK	1
			3LDK	18
R33	H13改	中耐(5)	2LDK	10
			3LDK	18
R34	H14改	中耐(5)	2LDK	10
			3LDK	18
R35	S56	中耐(5)	3LDK	40
R36	S56	中耐(5)	3LDK	40

住所: 江別市大麻西町1番地 (R31~34)
江別市大麻西町2番地 (R35・36)

●建物外観

玄関側



バルコニー側



◎主な設備

駐車場	有り	¥4,030(R1.10.1現在)
エレベーター	有り	R31~34号棟のみ
浴室	有り	
給湯	有り	(リース料 ¥2,000(税抜))
ガスの種類	天然ガス	
暖房	灯油ストーブ(FF・煙突式)R31~34号棟 (煙突式)R35・36号棟	
	※ 暖房機器は入居者各自で用意	
給油	集中給油方式	
その他	物置あり	

◎交通機関

JR「森林公園」駅より徒歩12分

◎通学区の小中学校

大麻西小学校・大麻中学校

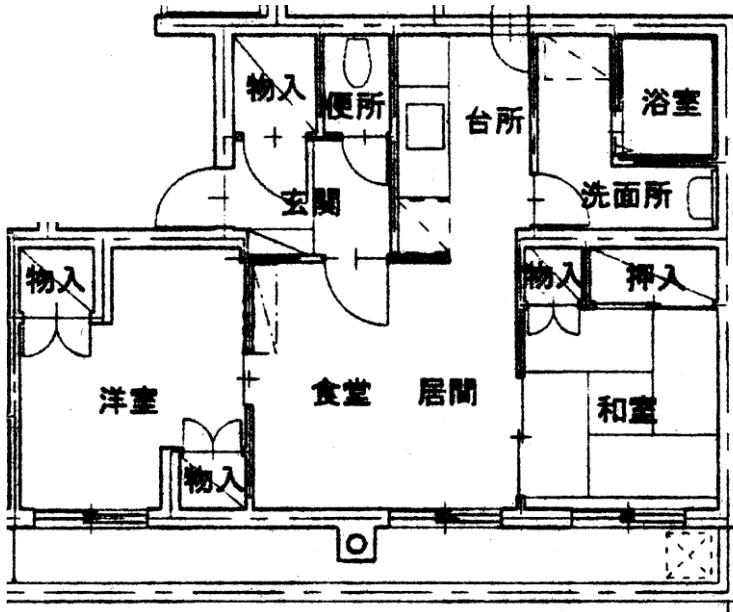
◎諸届出先

管理事務所	札幌東支所	011-891-1534	札幌市厚別区上野幌3条1丁目1番厚別光陽団地内
役所	江別市役所 大麻出張所	011-382-4855	江別市中町26番地4
電気	ほくでん契約センター	0120-12-6565	札幌市中央区大通東1丁目2番地
ガス	旭川ガス	011-382-4211	江別市野幌末広町38番地2
水道	江別市水道部	011-385-4987	江別市萩ヶ岡町1番地4

R31号棟

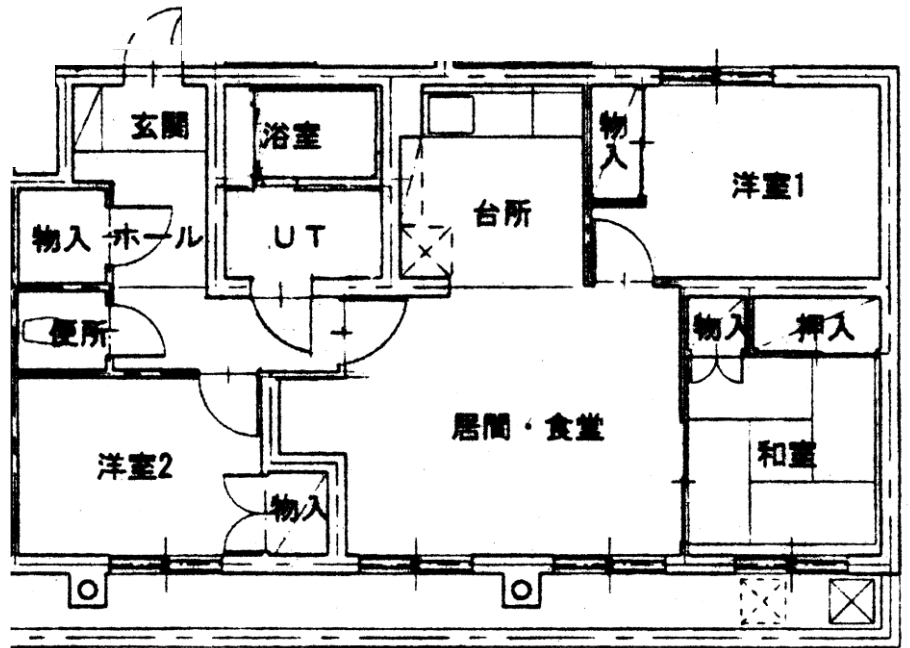
参考間取り (現地優先)

※ 建物の構造上、図面と左右反対になっている部屋もあります。

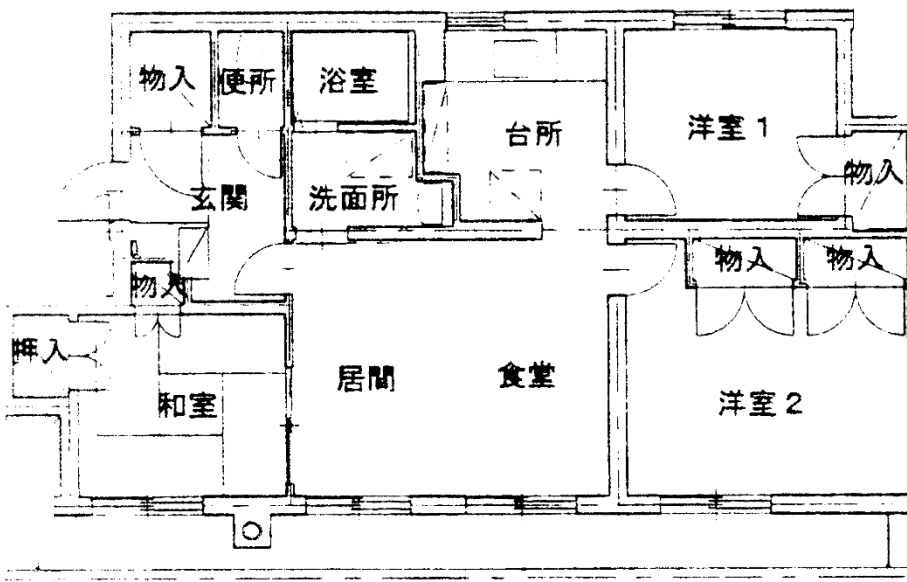


2LDK 55.9m²

3LDK 78.3m²
角部屋

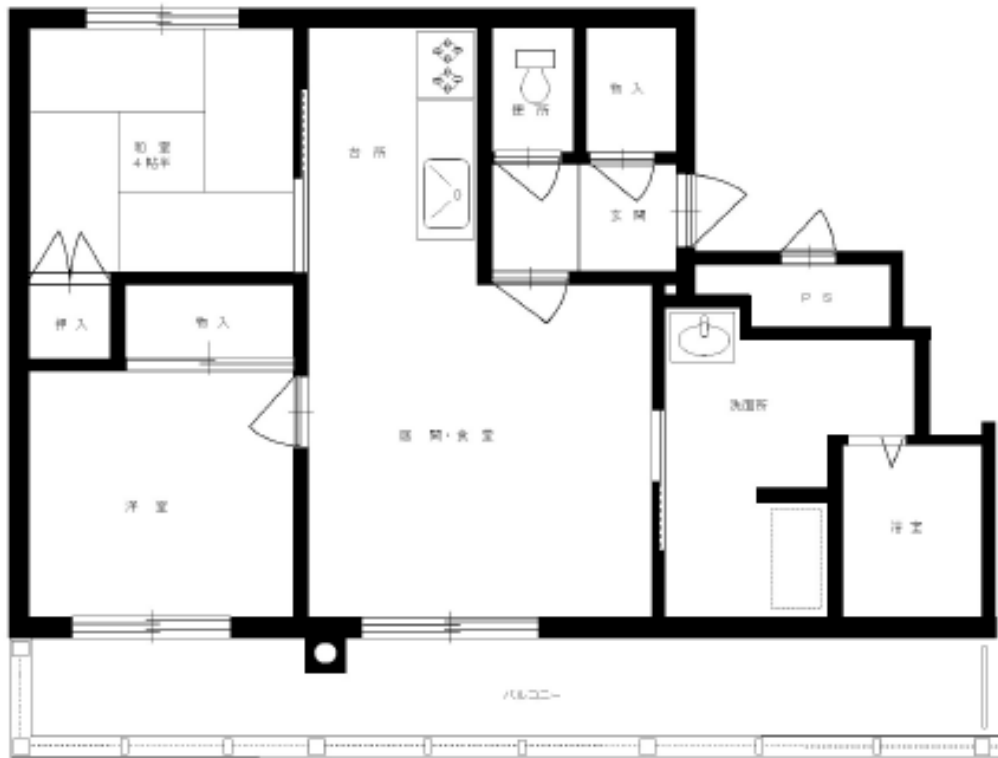


3LDK 74.1m²
中部屋

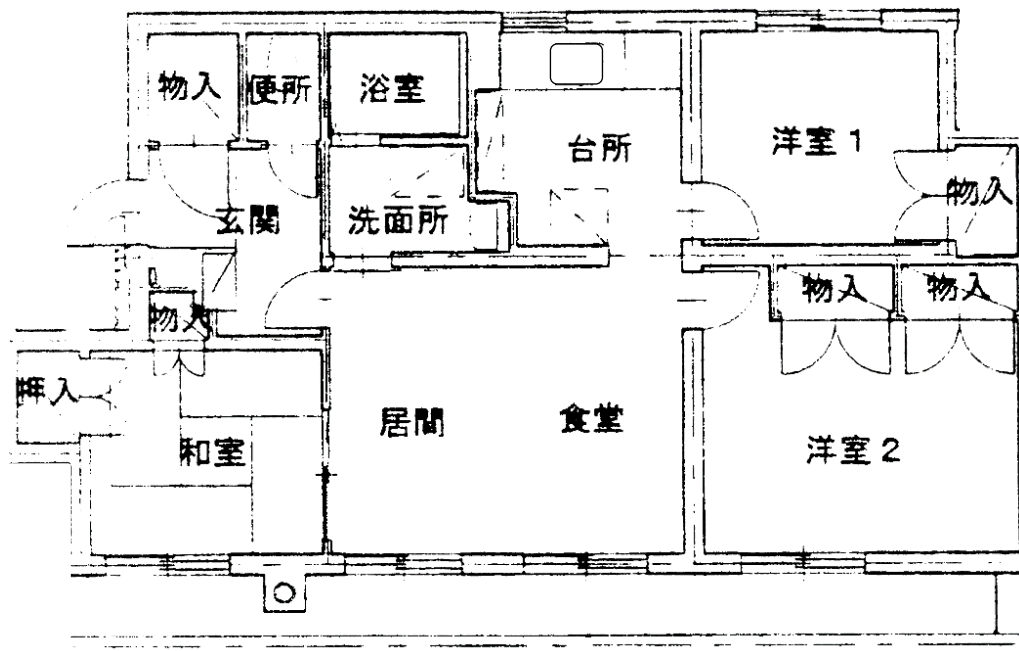


R33~34号棟

参考間取り (現地優先)



2LDK 53.6m²

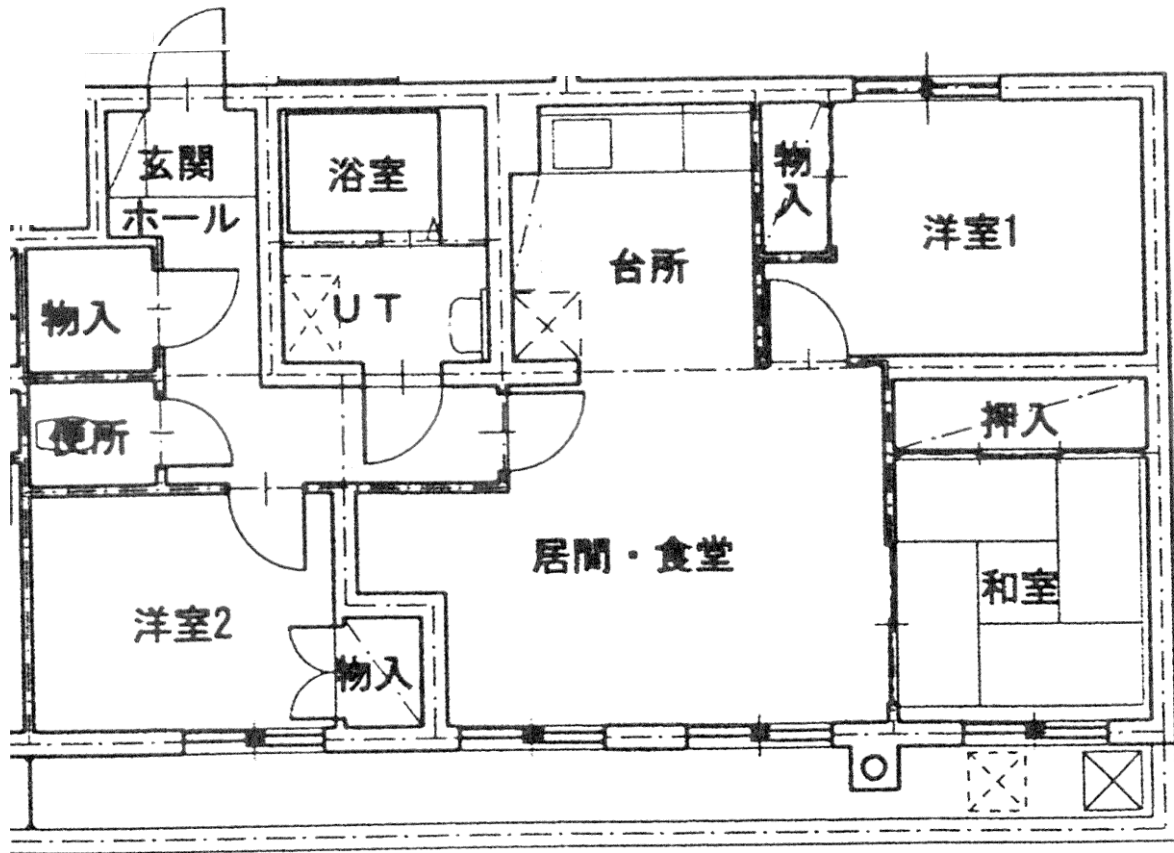


3LDK 70.4m² 中部屋

※ 建物の構造上、図面と左右反対になっている部屋もあります。

R33～34号棟

参考間取り (現地優先)



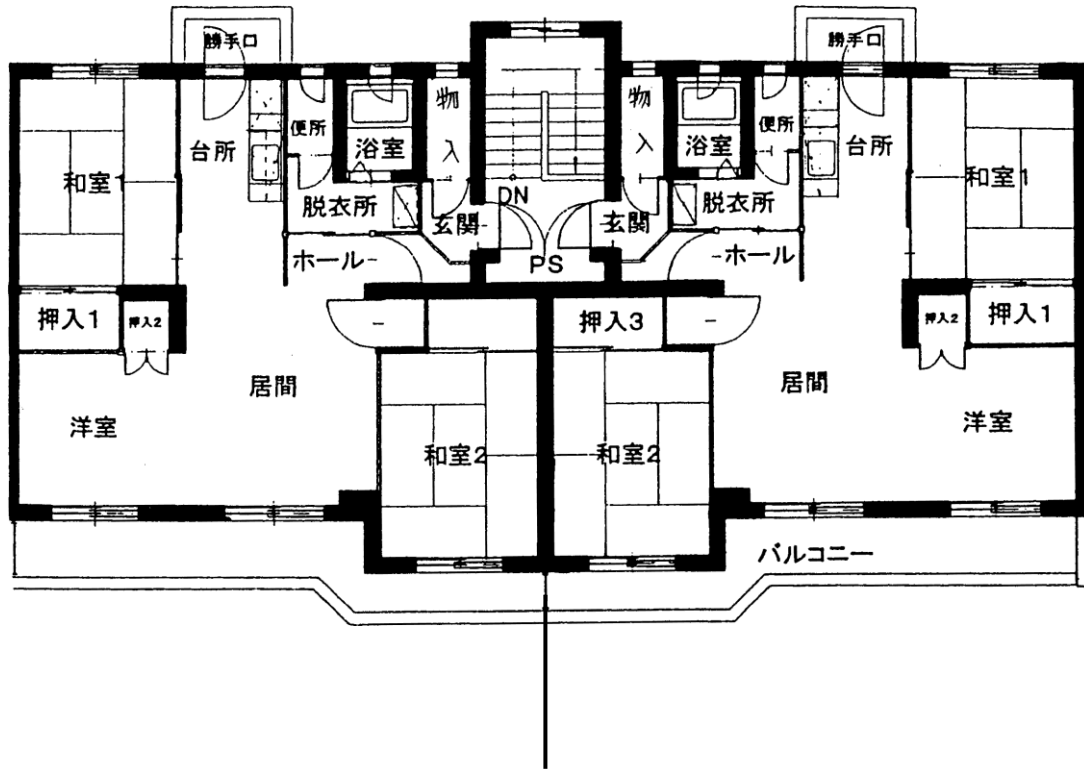
3LDK 77.1m² 角部屋

※ 建物の構造上、図面と左右反対になっている部屋もあります。

R35・36号棟

参考間取り (現地優先)

3LDK



※ 建物の構造上、図面と左右反対になっている部屋もあります。

大麻団地西町

