

道営住宅 大麻沢町C団地

所在地：江別市大麻沢町6番地3
 アクセス：JR「大麻」駅より徒歩15分



(※内部写真は参考です)

◎ 諸届出先

管理事務所	札幌東支所	011-891-1534	札幌市厚別区上野幌3条1丁目1番厚別光陽団地内
役所	江別市役所大麻出張所	011-382-4855	江別市中町26番地4
電気	ほくでん契約センター	0120-12-6565	札幌市中央区大通東1丁目2番地
ガス	旭川ガス	011-382-4211	江別市野幌末広町38番地2
水道	江別市水道部	011-385-4987	江別市荻ヶ岡町1番地4

◎ 通学区の小中学校
 大麻小学校・大麻中学校

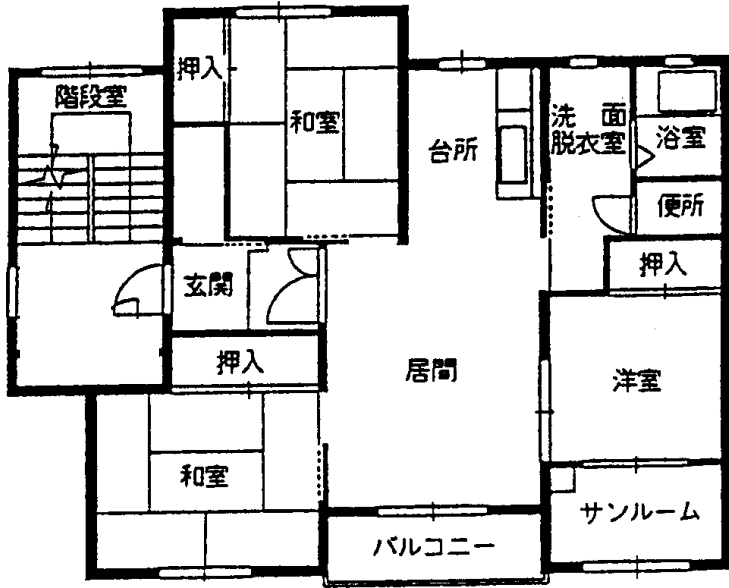
◎ 主な設備

駐車場 有り ¥3,910(R7.4.1現在)
 エレベーター 無し
 浴室スペース 有り 浴槽・風呂釜リース (リース料 ¥2,400(税抜))
 給湯 有り (リース料 ¥850か ¥1,500(税抜))
 ガスの種類 天然ガス
 暖房 灯油ストーブ(FF・煙突式)
 ※ 暖房機器は入居者各自で用意
 給油 集中給油方式
 その他 外物置あり

C 1 ~ C 3 号棟

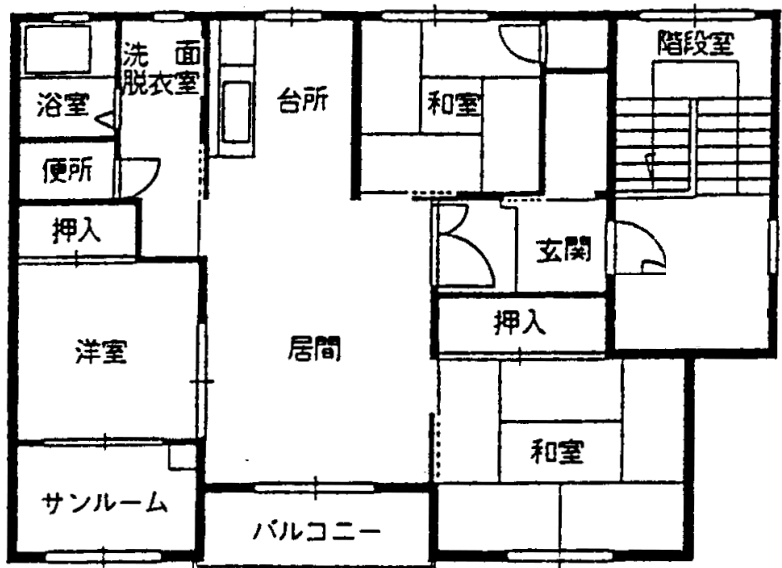
参考間取り (現地優先)

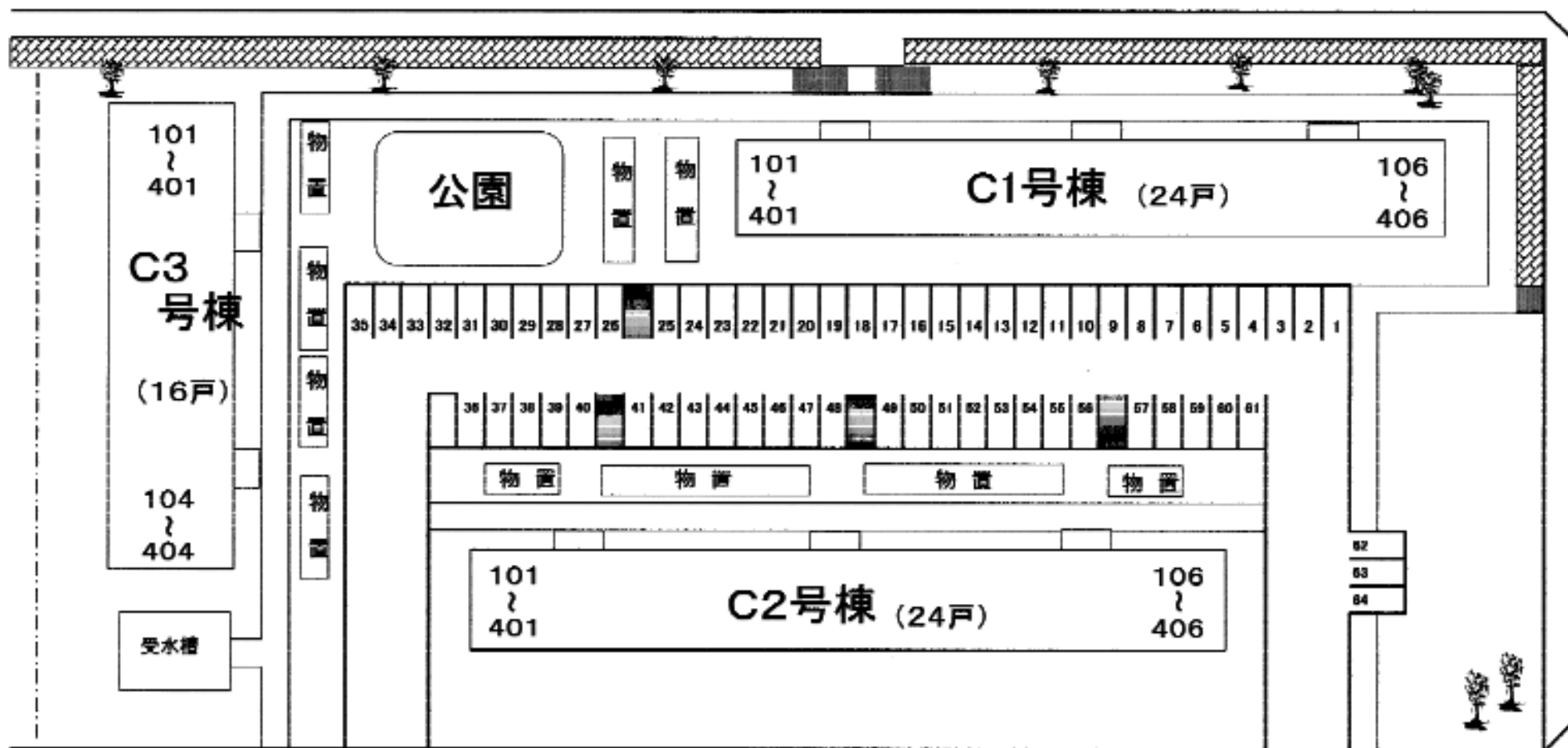
※ 建物の構造上、図面と左右反対になっている部屋もあります。



3LDK 74.8m²

3LDK 71.4m²





大麻団地沢町

