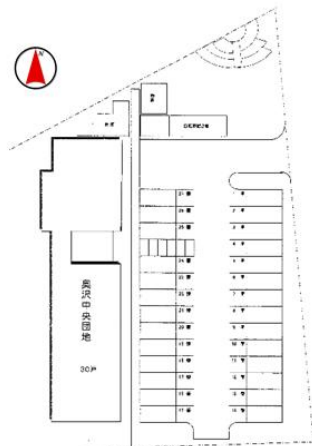


奥沢中央団地

● 付近案内図



● 配置図



● 概要

棟番号	建設年度	構造	型式	戸数
	H15	中耐(5)	2DK	5
			2LDK	12
			3LDK	13

※ 2LDK2戸は車椅子住宅

住所: 小樽市奥沢3丁目1番

● 建物外観

玄関東側



廊下西側



◎ 主な設備

駐車場	有り	¥3,210(R7.4.1現在)
エレベーター	有り	
浴室	有り	ユニットバス
ガスの種類	天然ガス	
給湯器	16号湯沸器(道設置)(追炊付)	
暖房	灯油ストーブ(FF式)(灯油集中)	
その他	※暖房機器は入居者で用意 外物置有り	

◎ 交通機関

中央バス「入船4丁目」停より徒歩15分

◎ 通学区の小中学校

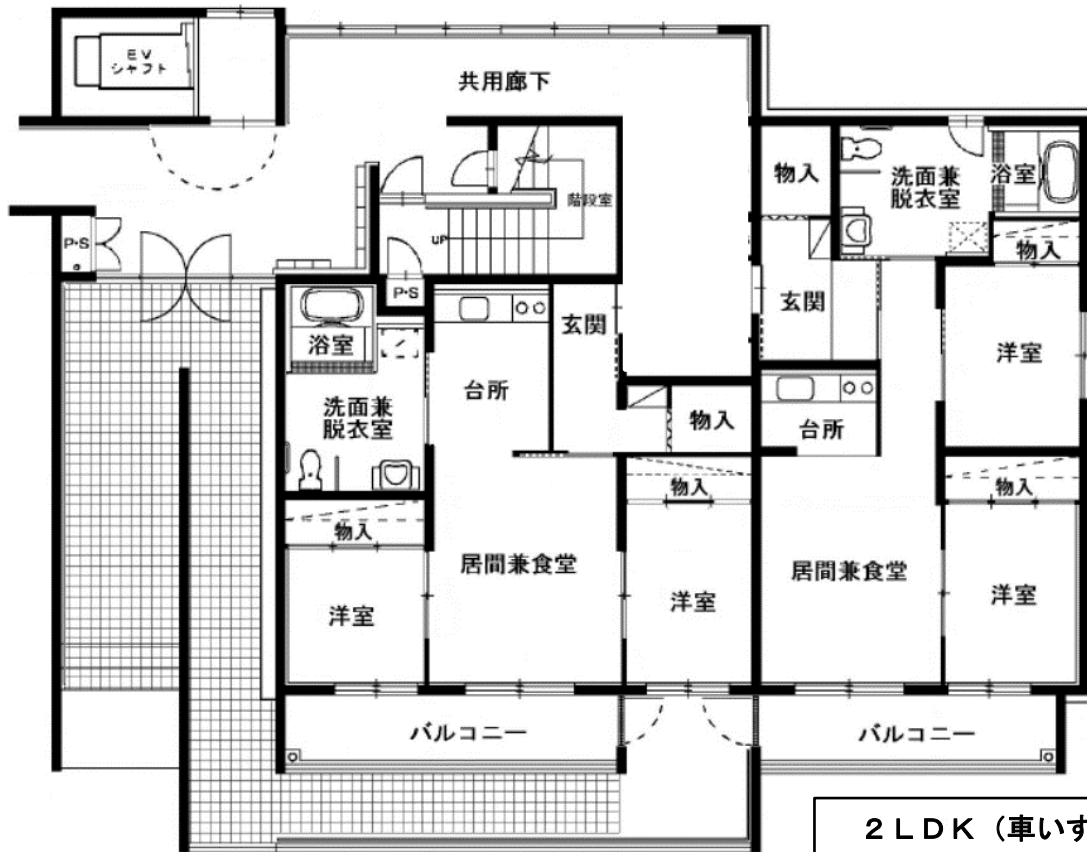
奥沢小学校・向陽中学校

◎ 諸届出先

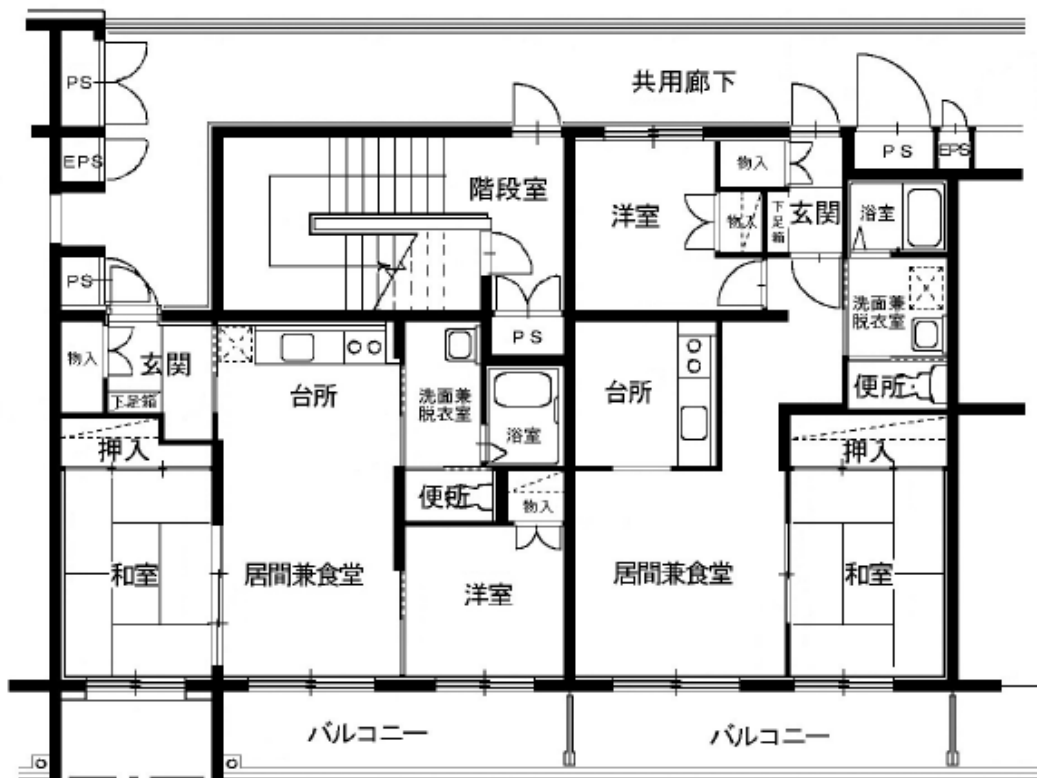
管理事務所	小樽支所	0134-33-9698	小樽市緑1丁目1-1 小樽赤十字会館内
役所	小樽市役所	0134-32-4111	小樽市花園2丁目12-1
電気	ほくでん契約センター	0120-12-6565	小樽市富岡1丁目9-1
ガス(天然ガス)	北海道ガス(株)	0134-24-1511	小樽市入船4丁目33-1
水道	小樽市水道局	0134-32-4111 (内線562)	小樽市花園2丁目11-15

※ 建物の構造上、図面と左右反対になっている部屋もあります。

参考間取り (現地優先)

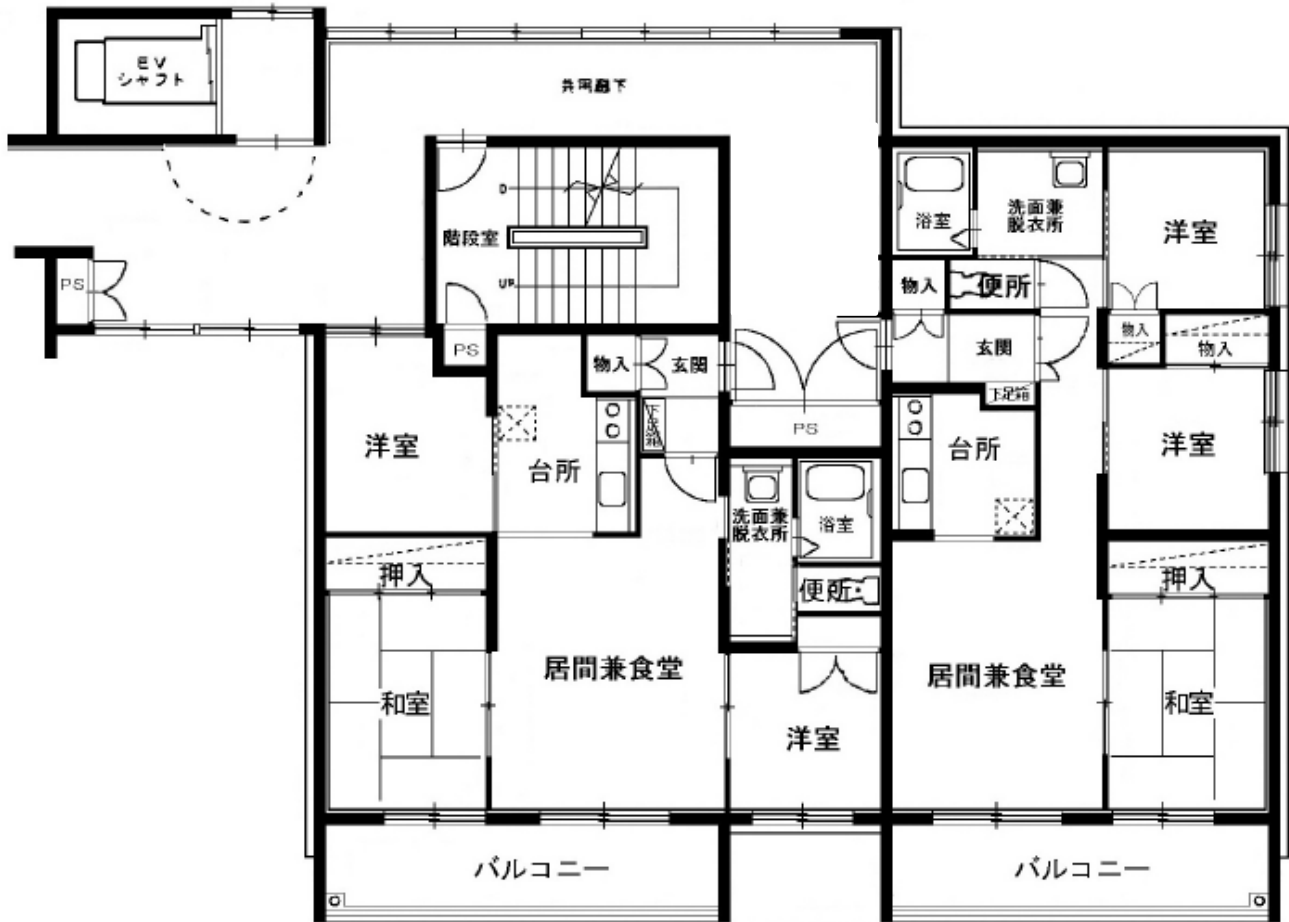


2LDK (車いす) Bタイプ



※ 建物の構造上、図面と左右反対になっている部屋もあります。

参考間取り (現地優先)



3LDK (B)

3LDK (A)

奥沢中央団地ご案内

506	505	504	503	エレベーター	502	501
406	405	404	403		402	401
306	305	304	303		302	301
206	205	204	203		202	201
106	105	104	103		102	101

