

新光団地

●付近案内図



●建物外観

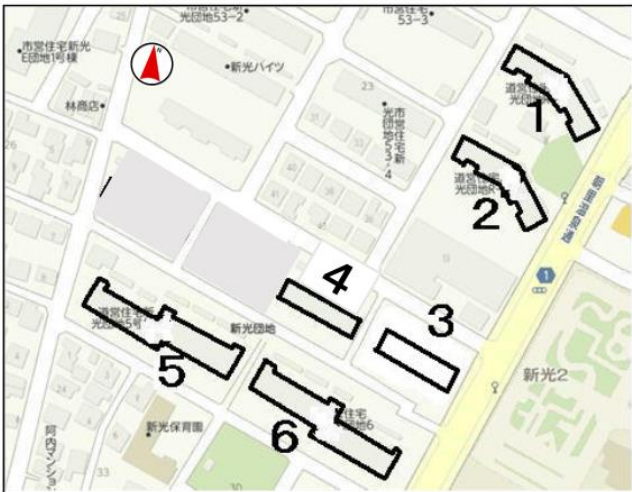
2号棟玄関側



バルコニー側



●配置図



◎主な設備

- 駐車場 有り ￥4,030(R1.10.1現在)
- エレベーター 有り (3～6号棟のみ)
- 浴室スペース 有り 浴槽・風呂釜リース¥2,700(税込) (1・2号棟)
- 給湯器 湯沸器・浴槽リース ¥1,836(税込)(5・6号棟)
湯沸器リース ¥1,080(税込) (3・4号棟)
- ガスの種類 プロパンガス
- 暖房 灯油ストーブ(FF式) (3・4号棟)
灯油ストーブ(煙突・FF式) (1,2,5,6号棟)
※暖房機器は入居者が用意
- その他 物置あり

◎交通機関

中央バス「自動車学校前」停より徒歩5分

◎通学区の小中学校

朝里小学校・朝里中学校

◎諸届出先

管理事務所	小樽支所	0134-33-9698	小樽市緑1丁目1-1 小樽赤十字会館内
役所	小樽市役所	0134-32-4111	小樽市花園2丁目12-1
電気	ほくでん契約センター	0120-12-6565	小樽市富岡1丁目9-1
ガス(プロパン)	エアウォーター(株)	0134-24-1251	(1～4号棟)
	液化ガス(株)	0134-34-3824	(5・6号棟)
水道	小樽市水道局	0134-32-4111 (内線562)	小樽市花園2丁目11-15

●概要

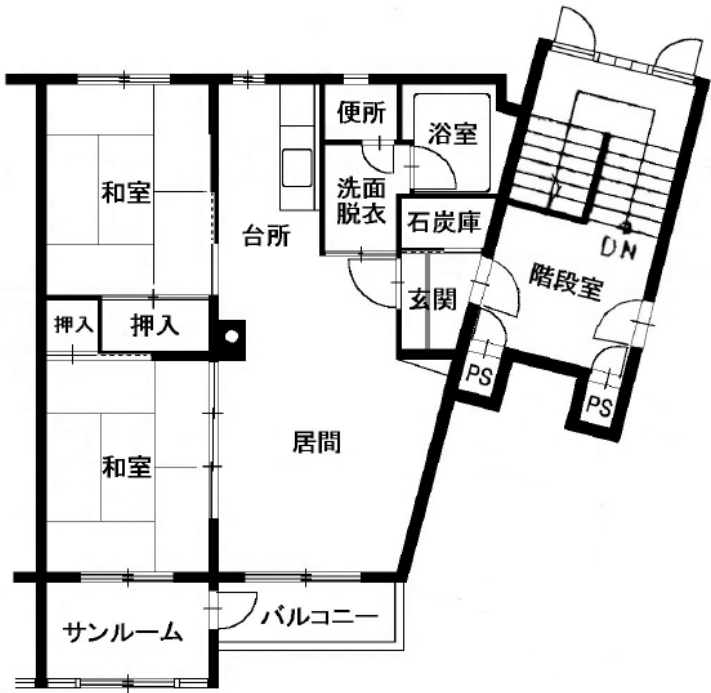
棟番号	建設年度	構造	型式	戸数
1	H1	中耐(5)	2LDK	6
			3LDK	24
2	H1	中耐(5)	2LDK	6
			3LDK	24
3	H26	中耐(5)	2LDK	15
			3LDK	10
4	H29	中耐(5)	2LDK	5
			3LDK	15
5	H2	中耐(5)	2LDK	5
			3LDK	30
6	H2	中耐(5)	2LDK	5
			3LDK	30
			4LDK	5

住所: 小樽市新光1丁目22番(1, 2号棟)
小樽市新光1丁目28番(3～4号棟)

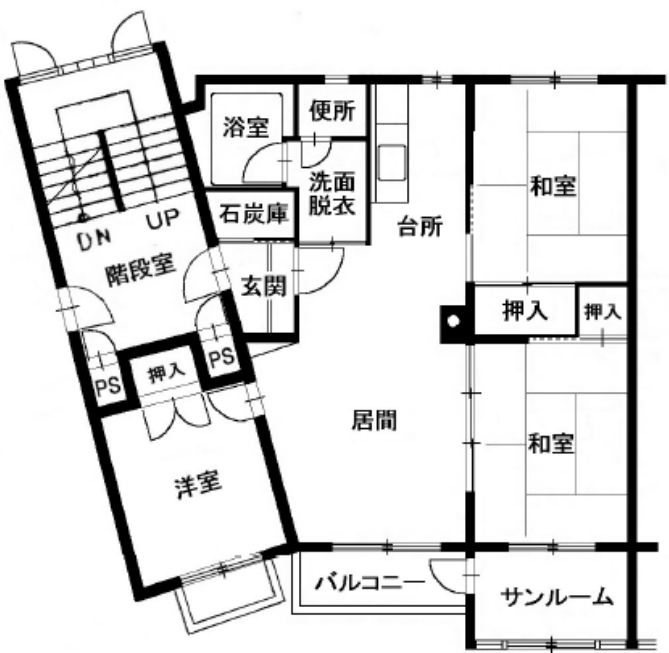
1・2号棟

※ 建物の構造上、図面と左右反対になっている部屋もあります。

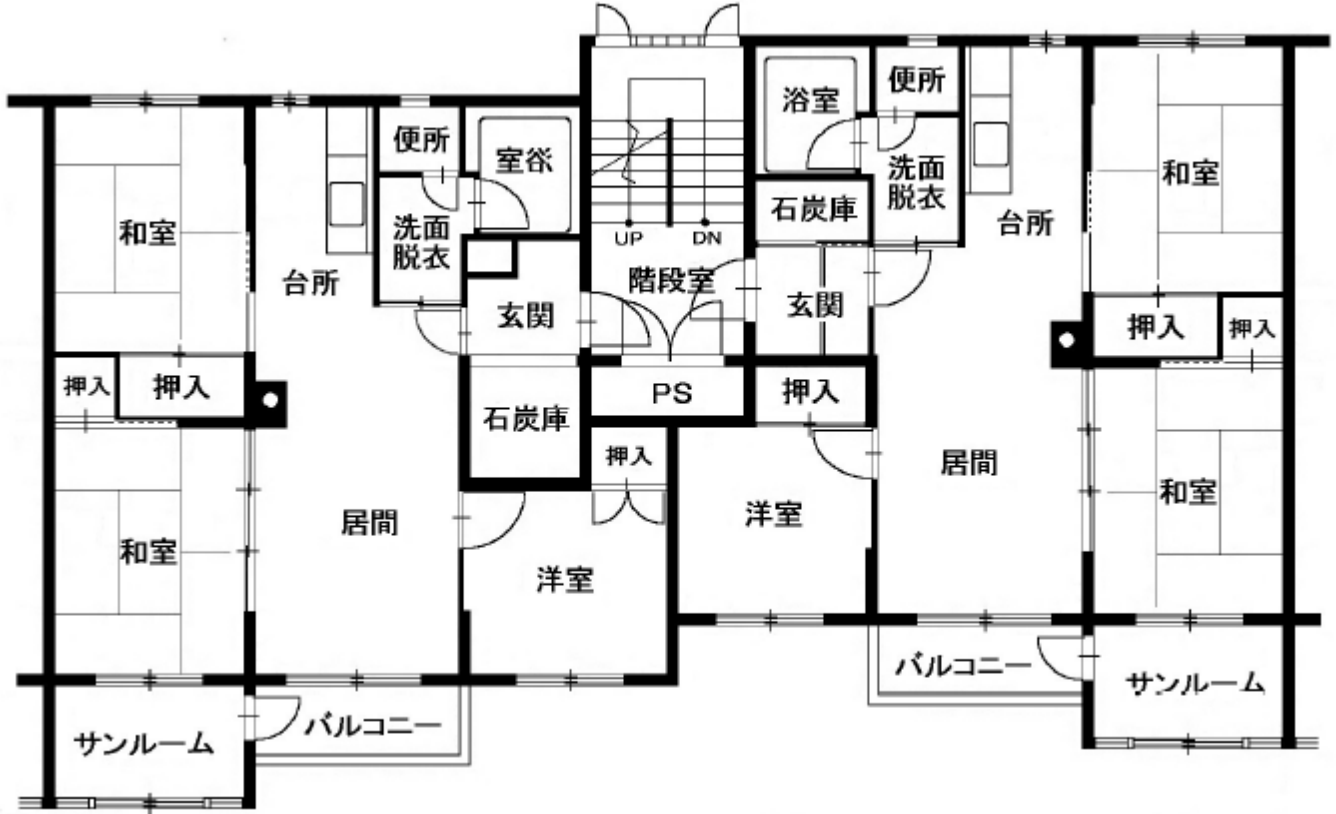
参考間取り（現地優先）



2LDK (2)



3LDK (1)



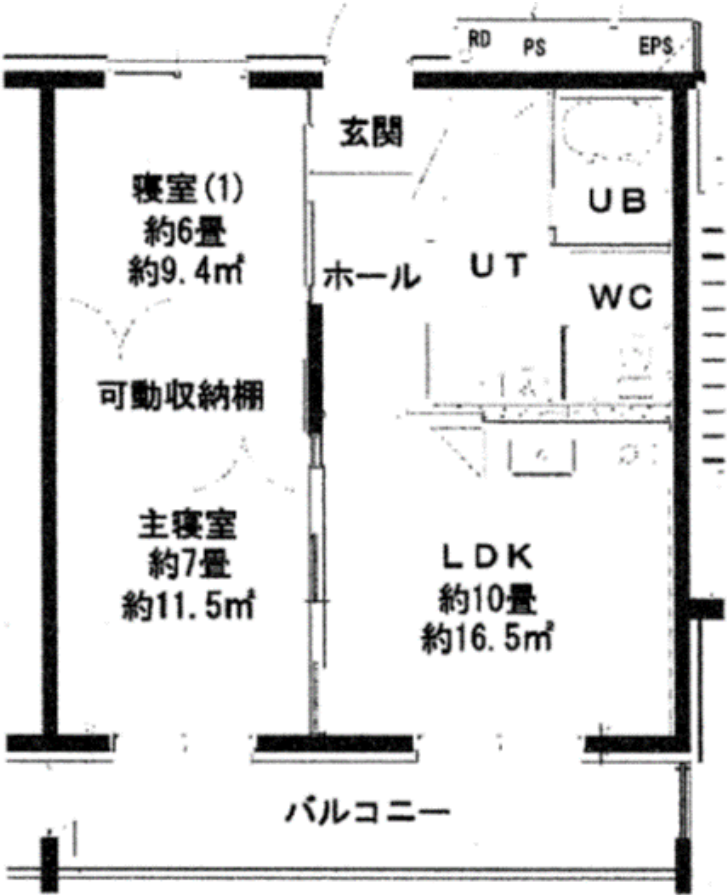
3LDK (1)

3LDK (2)

4号棟

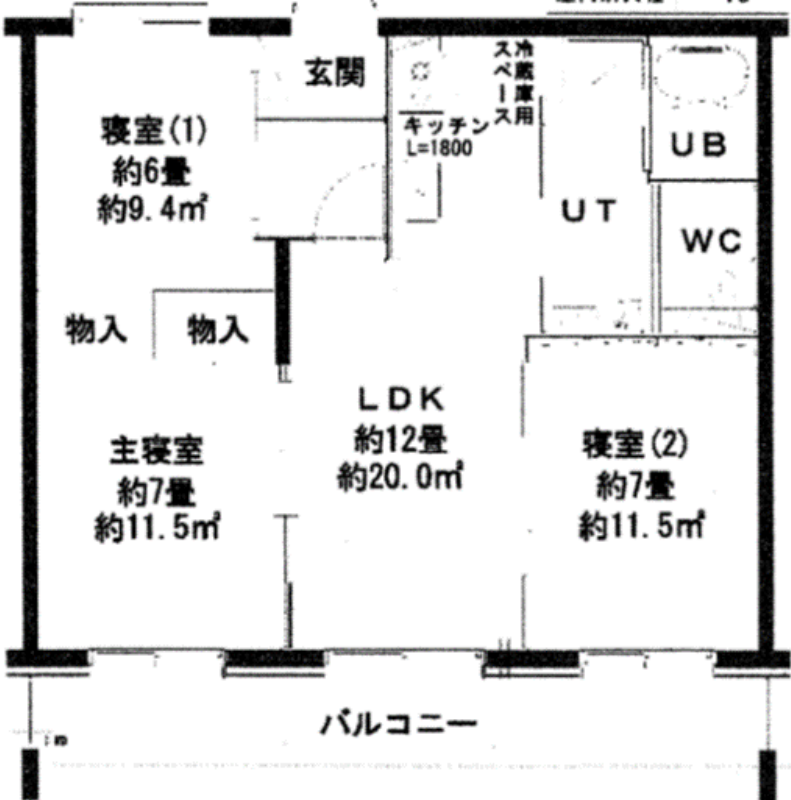
※ 建物の構造上、図面と左右反対になっている部屋もあります。

参考間取り (現地優先)



2LDK

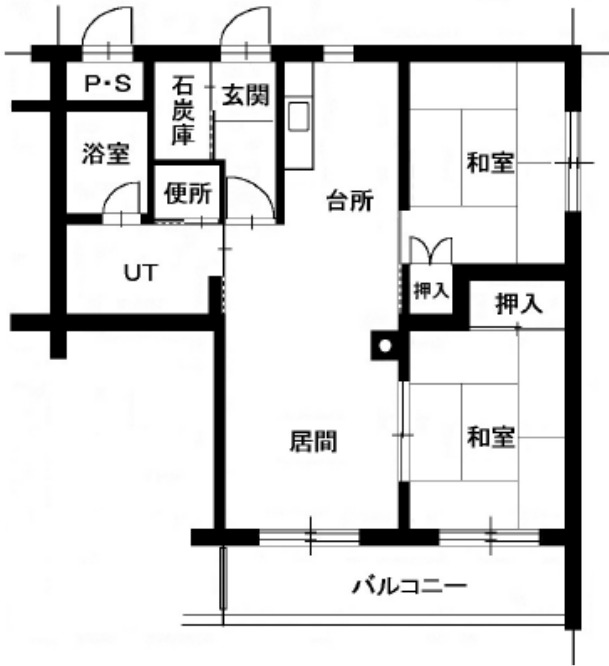
3LDK



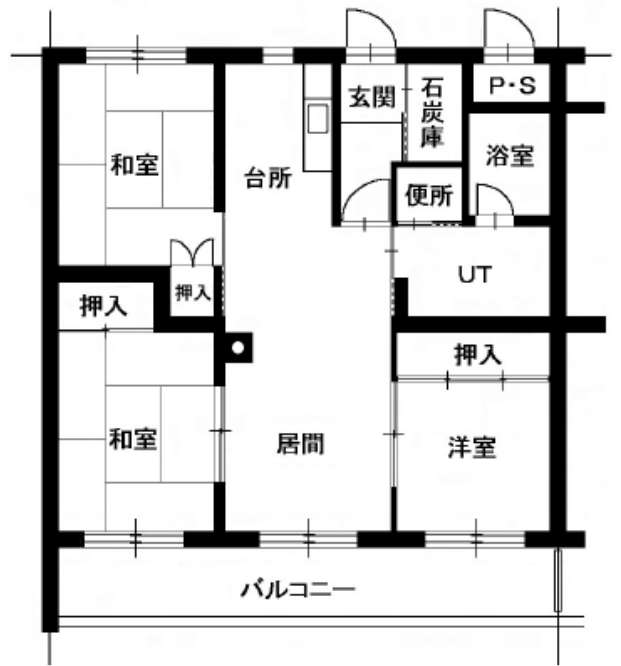
5・6号棟

※ 建物の構造上、図面と左右反対になっている部屋もあります。

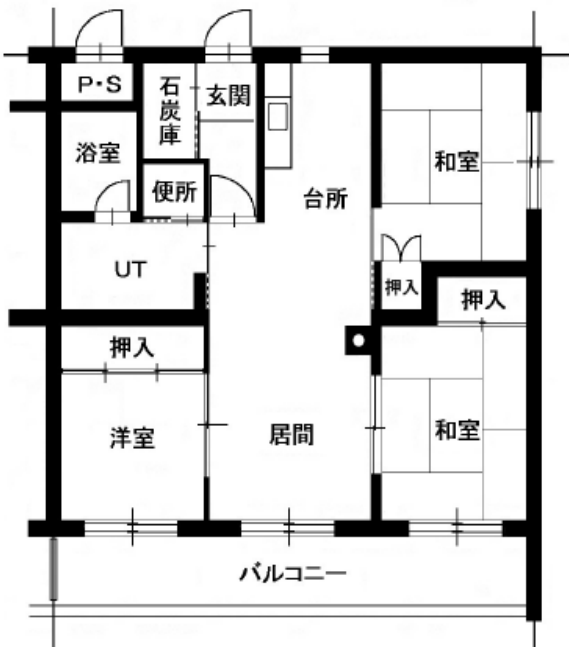
参考間取り (現地優先)



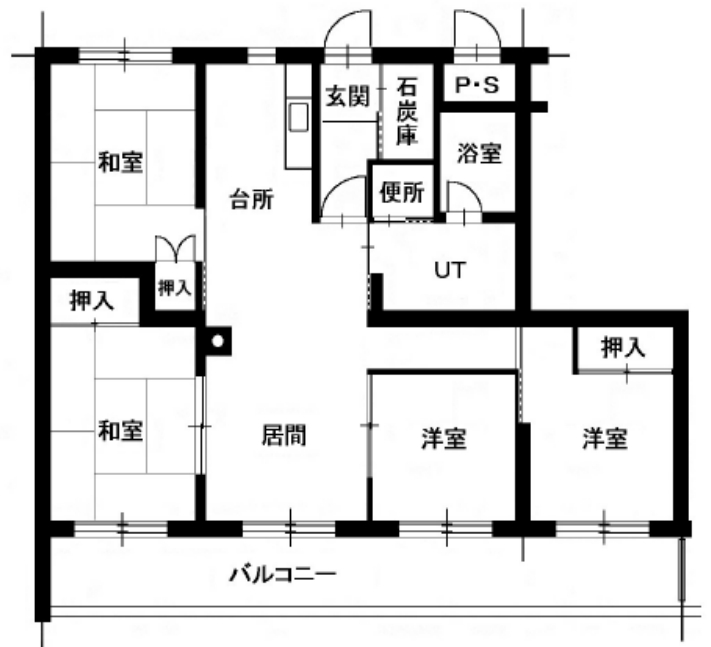
2LDK



3LDK (2) 67.9~68.7㎡



3LDK (1) 70.8㎡

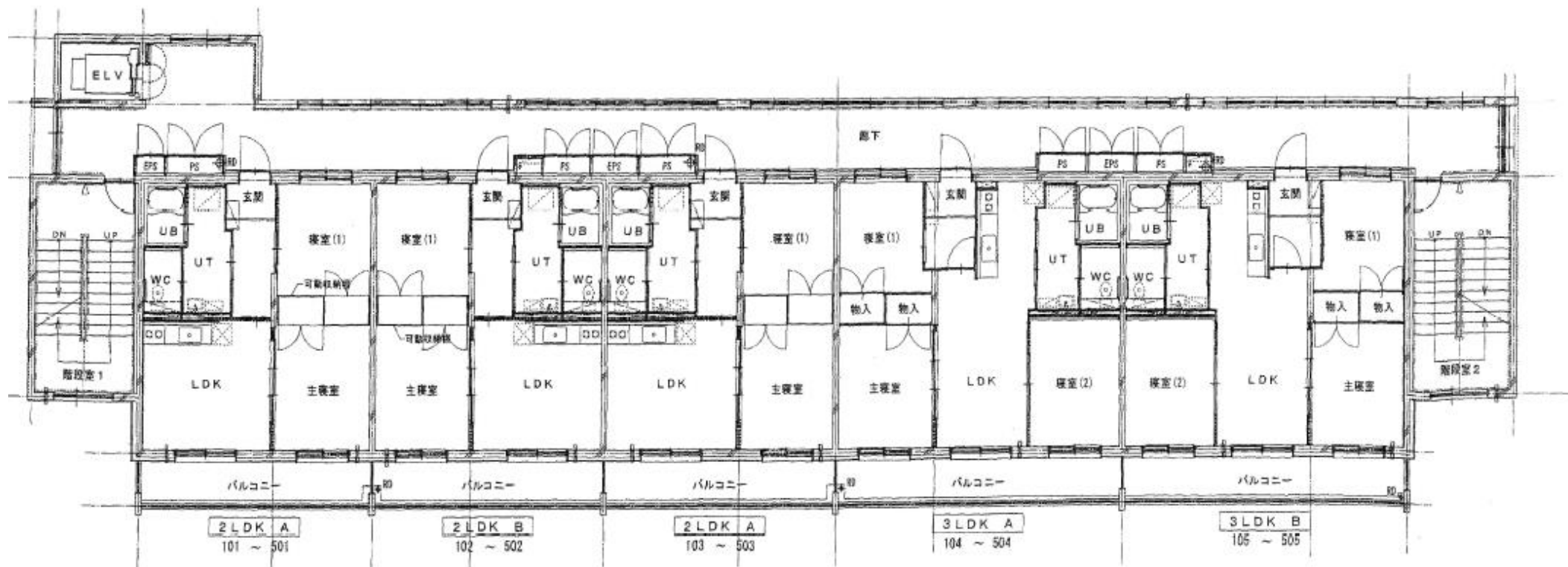


4LDK

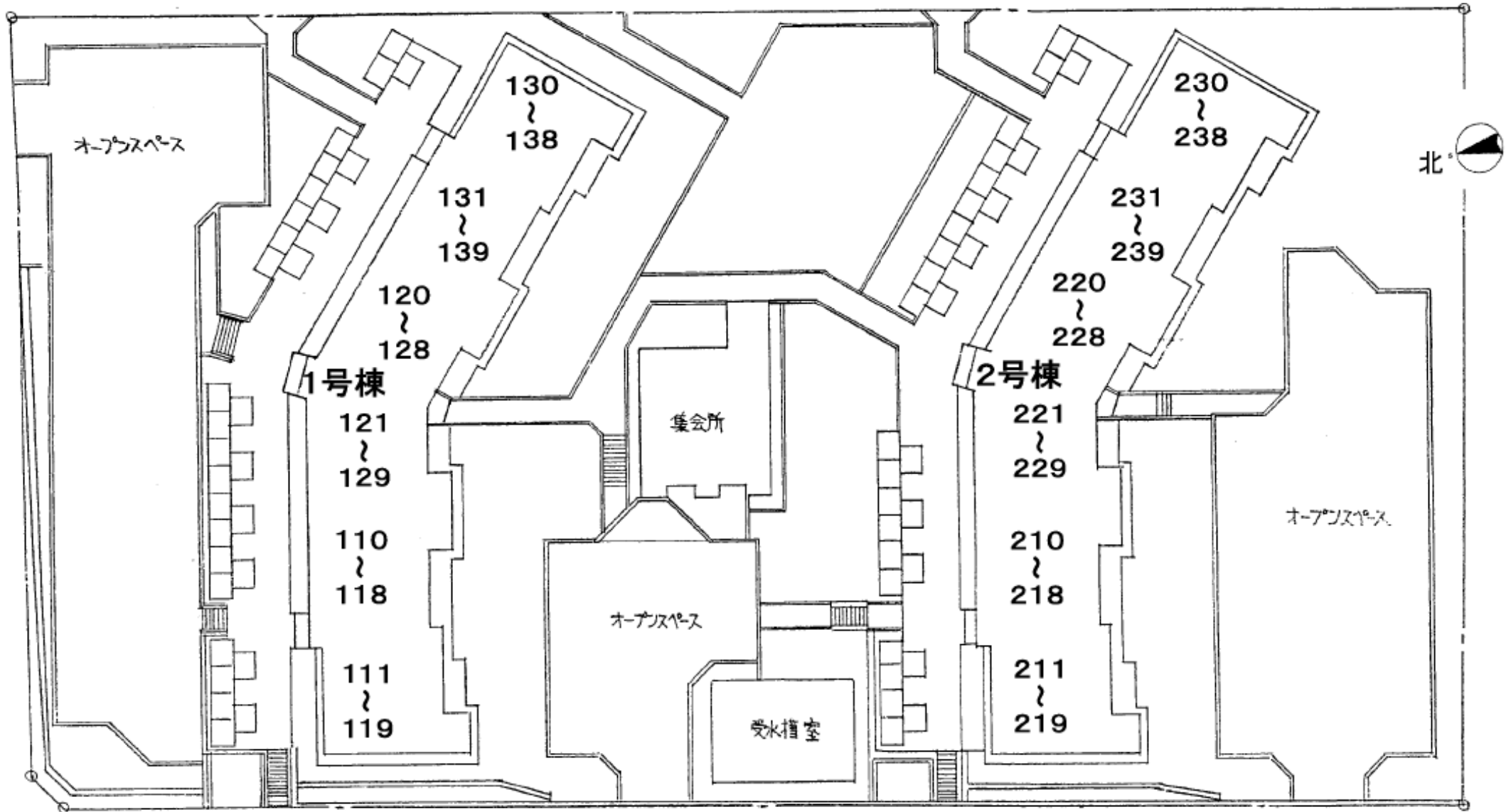
3号棟

※ 建物の構造上、図面と左右反対になっている部屋もあります。

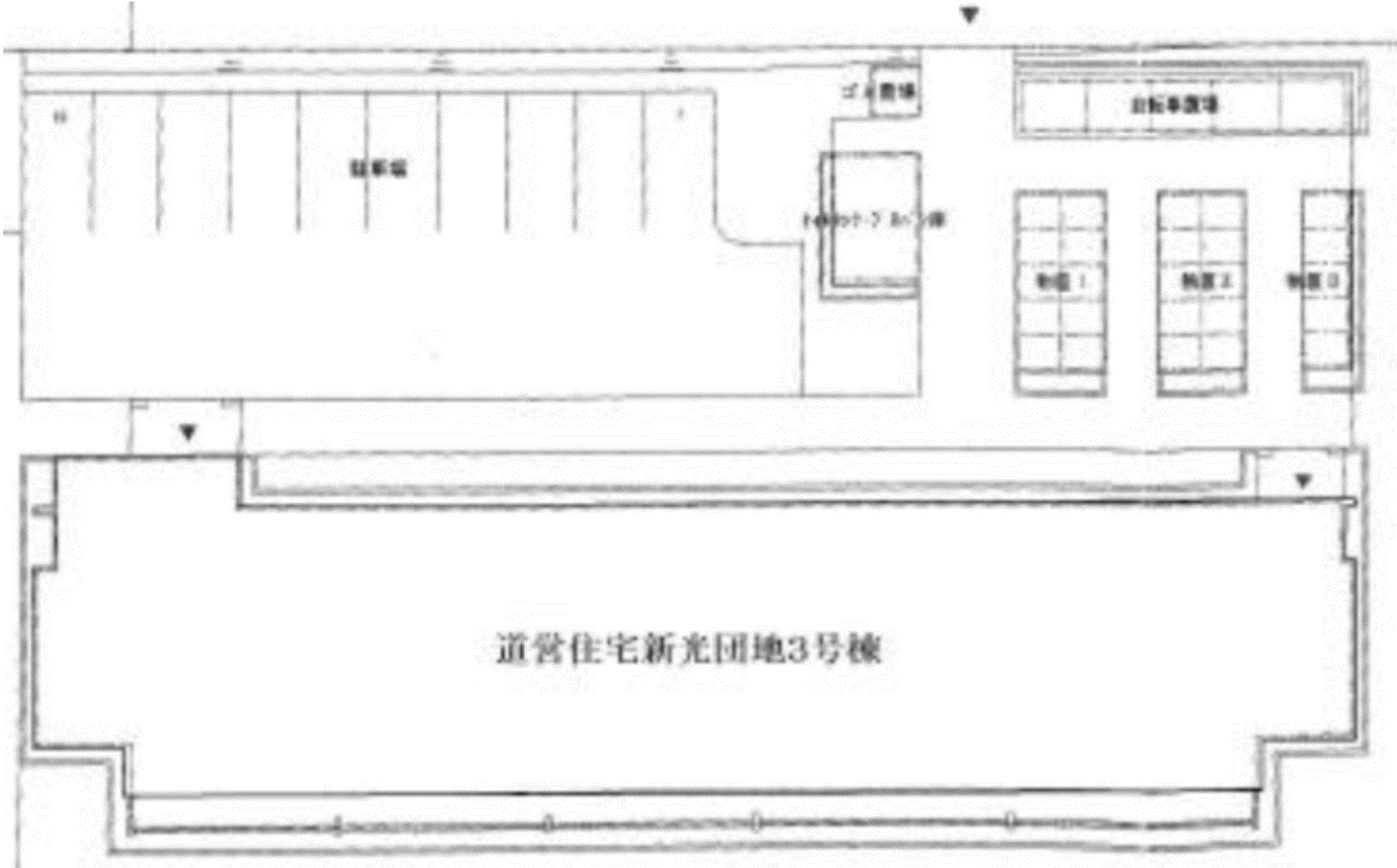
参考間取り (現地優先)



新光団地 1・2号棟配置図

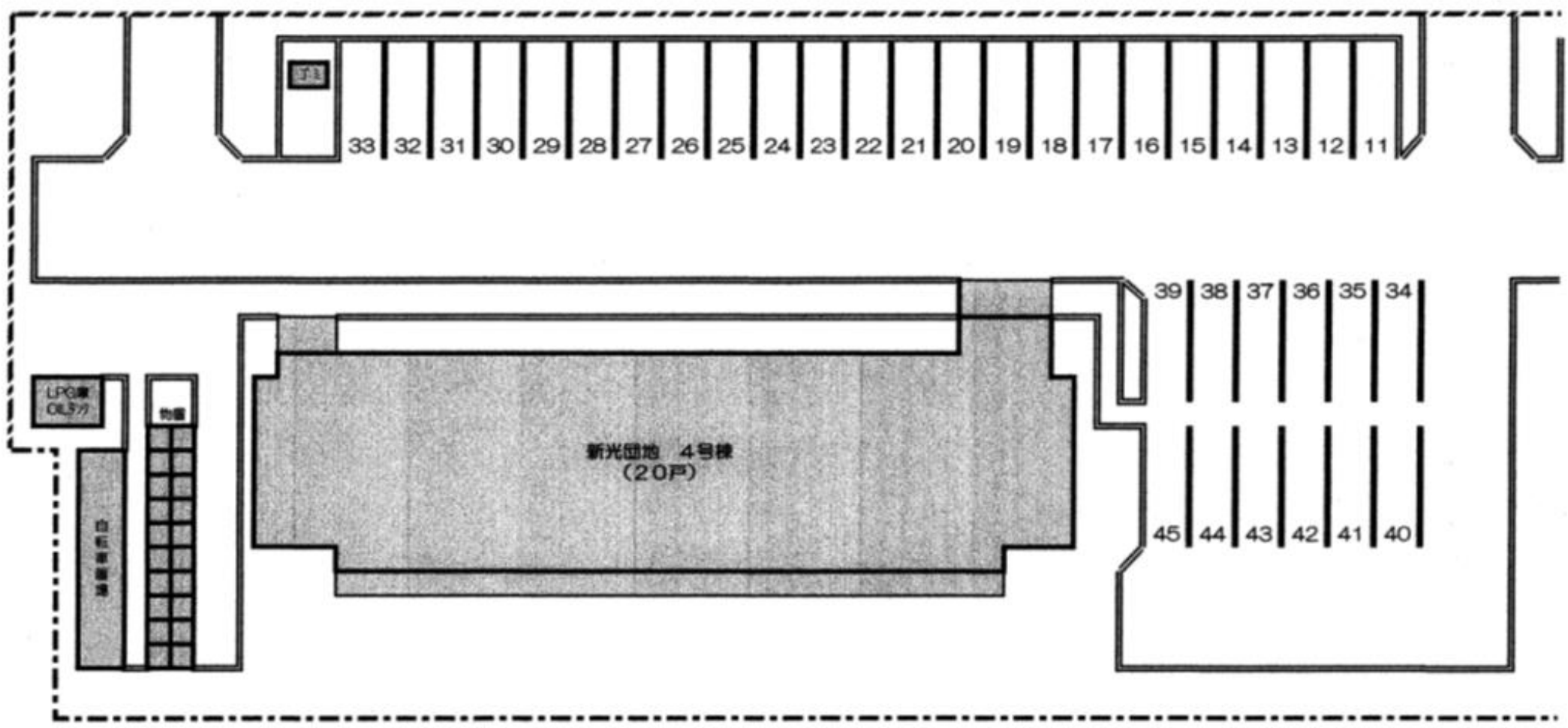


新光団地 3号棟配置図



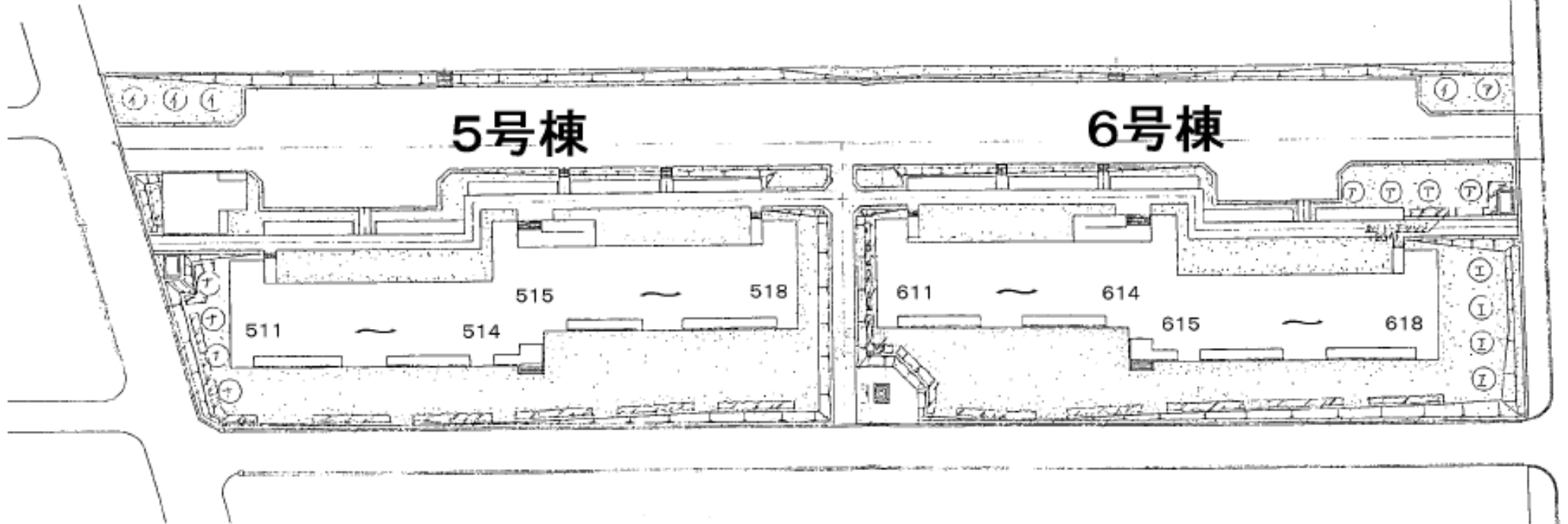


新光団地 4号棟配置図





新光団地 5・6号棟配置図



5号棟

6号棟

550	549	548	547	546	545	544	543
542	541	540	539	538	537	536	535
534	533	532	531	530	529	528	527
526	525	524	523	522	521	520	519
518	517	516	515	514	513	512	511

玄関側住戸番号

650	649	648	647	646	645	644	643
642	641	640	639	638	637	636	635
634	633	632	631	630	629	628	627
626	625	624	623	622	621	620	619
618	617	616	615	614	613	612	611

玄関側住戸番号