

豊平団地

● 付近案内図



● 建物外観

A棟



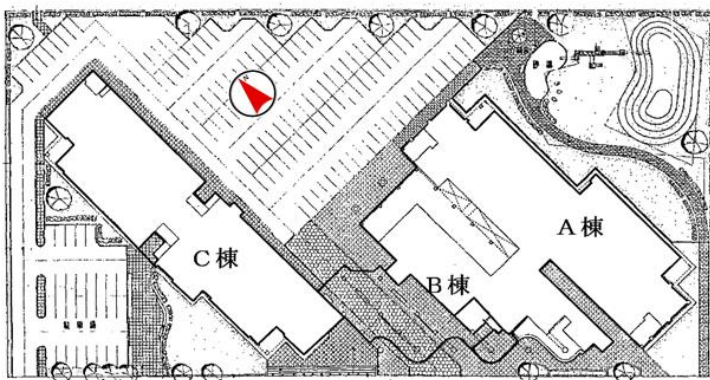
B棟



C棟



● 配置図



● 概要

棟番号	建設年度	構造	型式	戸数
A	H5	高層(9)	2LDK	15
			3LDK	49
			4LDK	8
B	H5	高層(9)	2LDK	40
			3LDK	8
C	H7	高層(9)	2LDK	35
			3LDK	45

住所: 豊平区豊平6条10丁目2番

◎ 主な設備

駐車場	有り	¥6,010 (R1.10.1現在)
エレベーター	有り	
浴室スペース	有り	浴槽(リース料¥650~950(税抜))
ガスの種類	天然ガス	
暖房	TES(ガス給湯暖房機)	リース料¥2,450か¥2,650(税抜)
	※備え付けの機器を使用	

その他 1階物置あり

◎ 諸届出先

管理事務所	札幌中央支所	011-711-3561	札幌市東区北12条東9丁目 光星第2団地内
役所	豊平区役所	011-822-2400	札幌市豊平区平岸6条10丁目
電気	ほくでん契約センター	0120-12-6565	札幌市中央区大通東1丁目2番地
ガス	北ガスお客様センター	0570-008800 (ナビダイヤル) 011-792-8110 (IP電話等から)	
水道	水道局電話受付センター	011-211-7770	-

◎ 交通機関

地下鉄東豊線「豊平公園」駅より徒歩5分

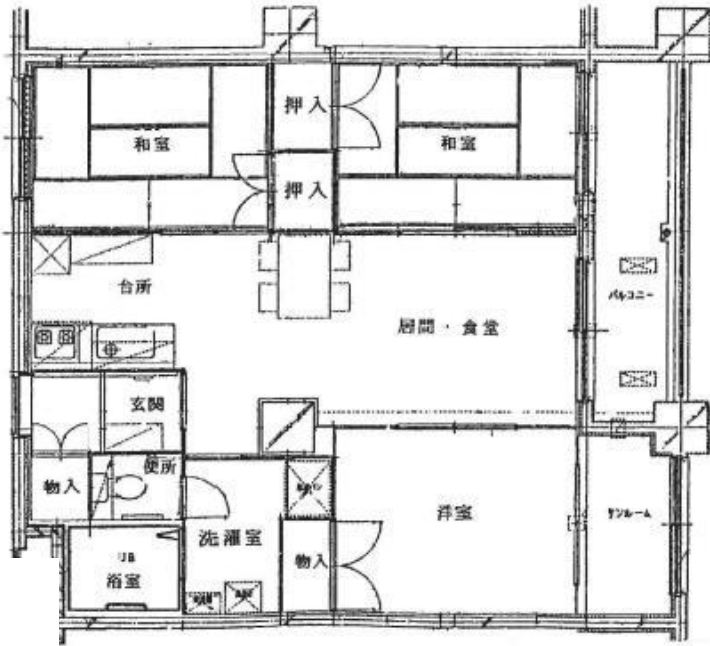
◎ 通学区の小中学校

東園小学校・八条中学校

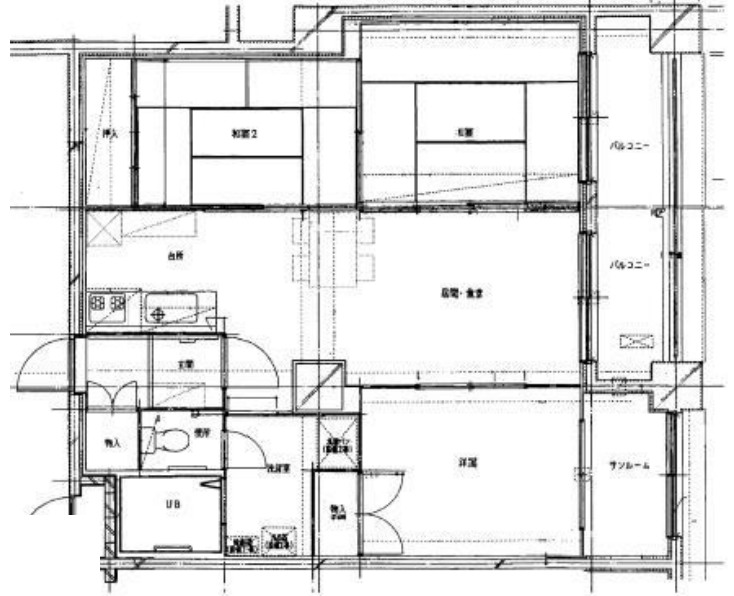
A棟

※ 建物の構造上、図面と左右反対になっている部屋もあります。

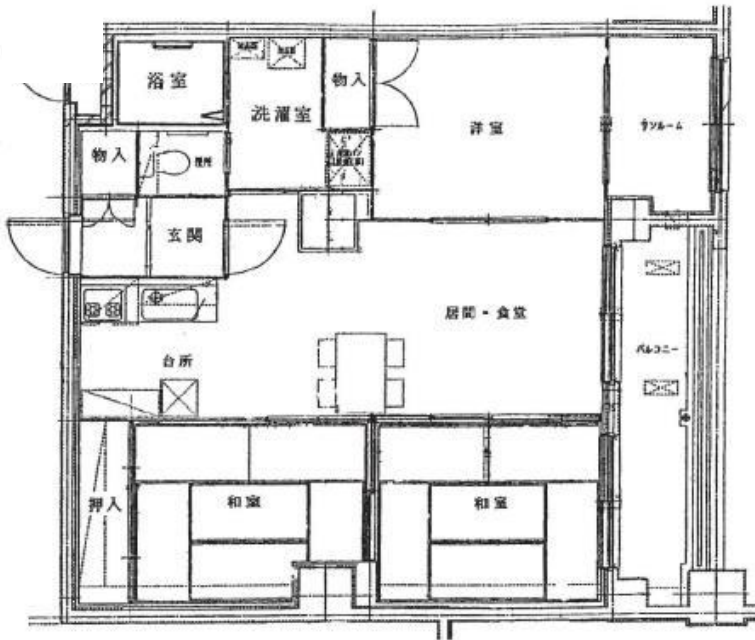
参考間取り (現地優先)



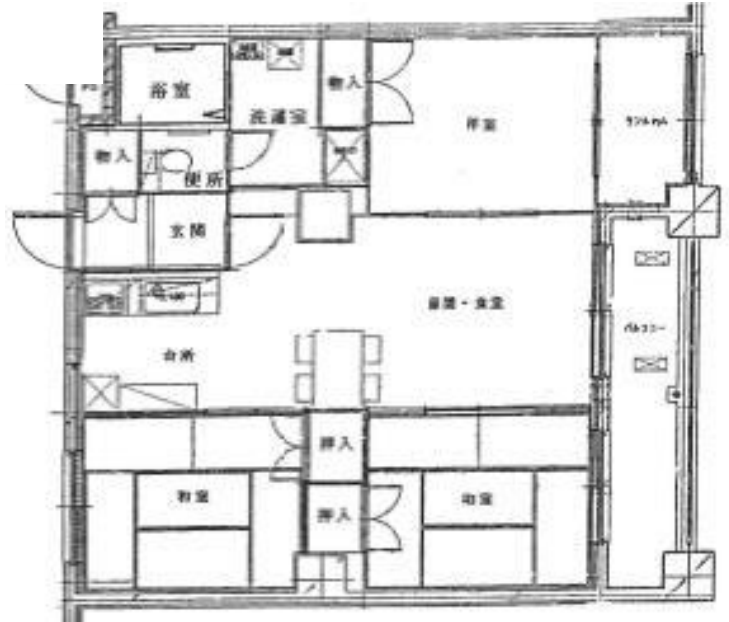
3LDK 71.1m²



3LDK 73.7m²



3LDK 76.7m²



3LDK 76.1m²

A棟

※ 建物の構造上、図面と左右反対になっている部屋もあります。

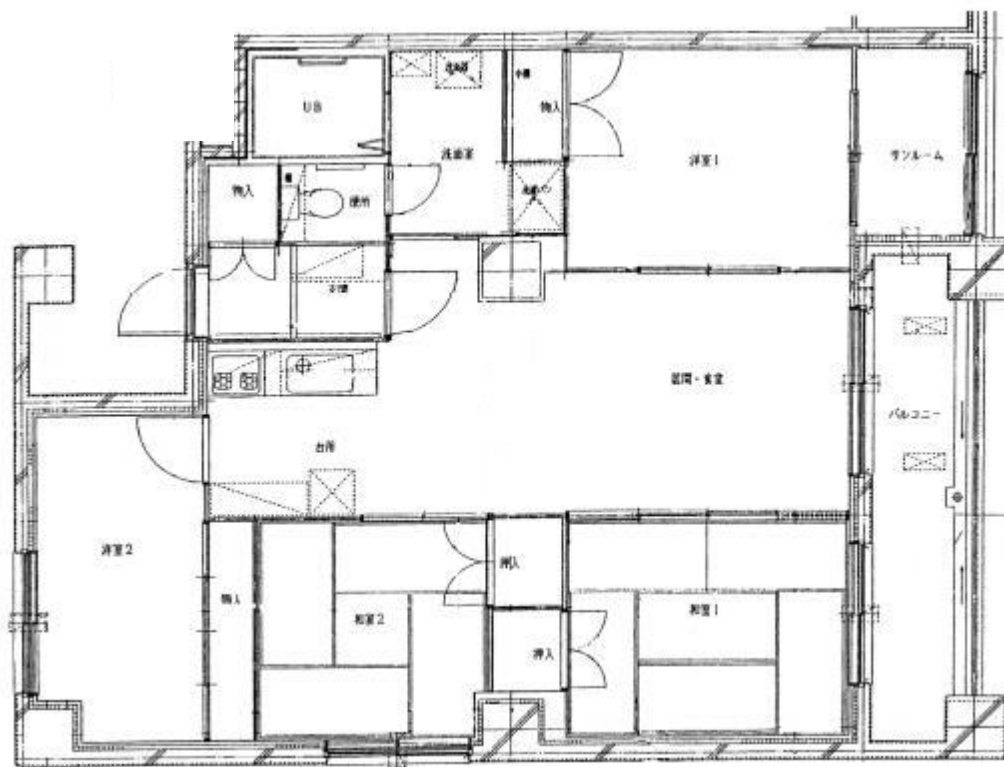
参考間取り (現地優先)



2LDK (1階)



2LDK (2階)



4LDK

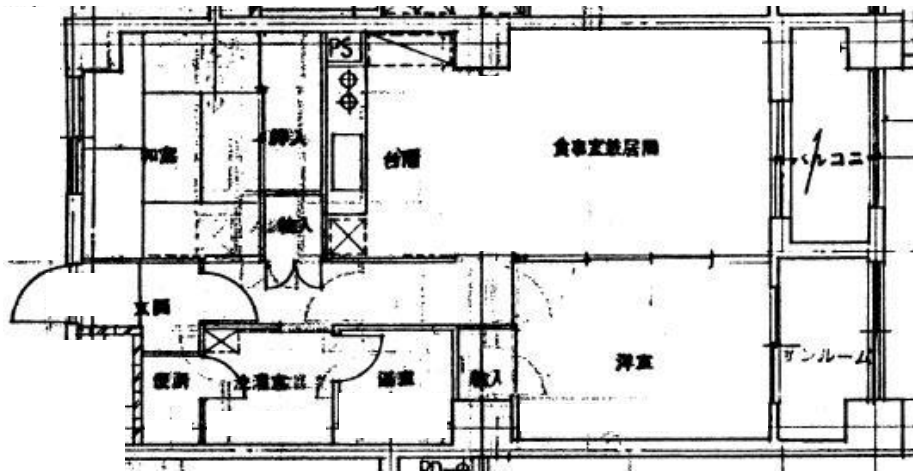
B棟

※ 建物の構造上、図面と左右反対になっている部屋もあります。

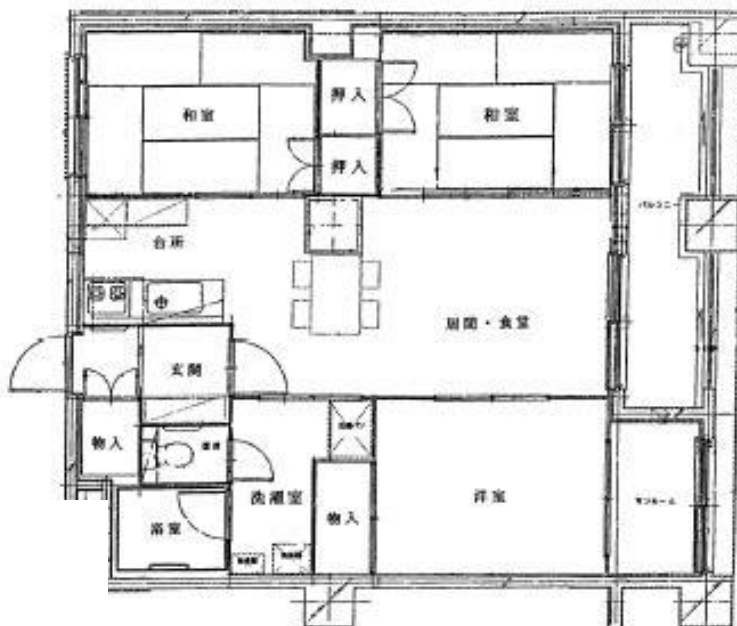
参考間取り (現地優先)



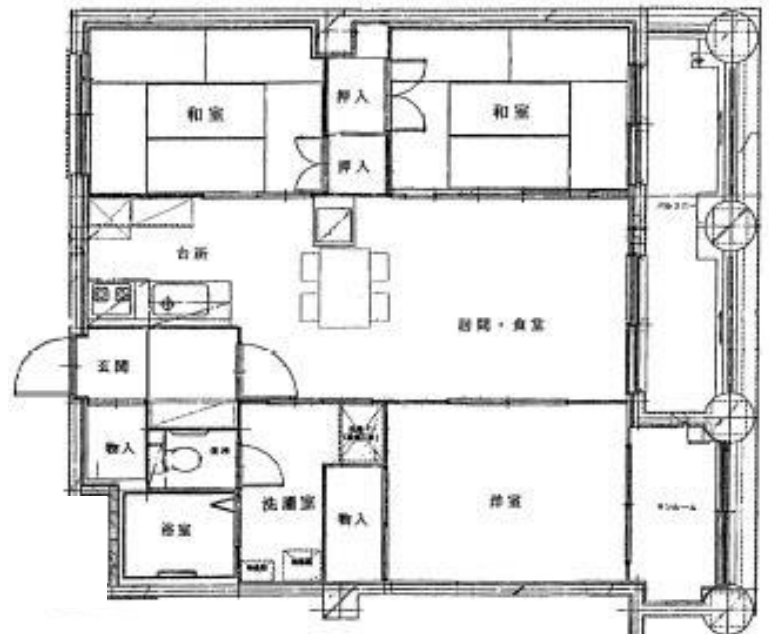
2LDK 64.7m²
64.3m²



2LDK 67.4m²
67.1m²



3LDK 69.8m²

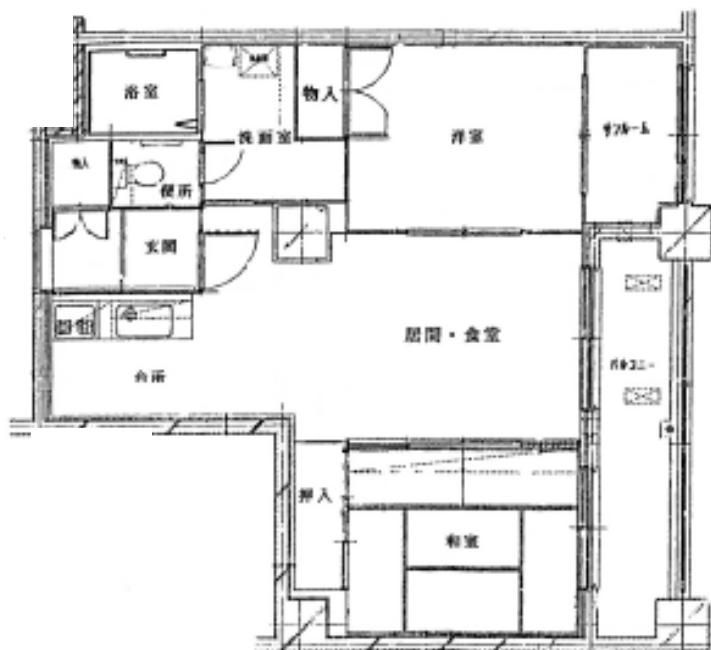


3LDK 70.2m²

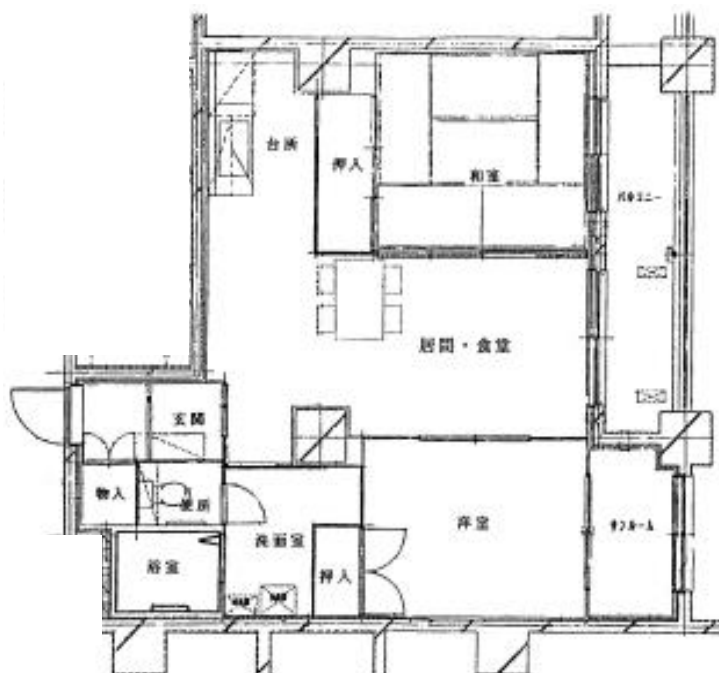
C棟

※ 建物の構造上、図面と左右反対になっている部屋もあります。

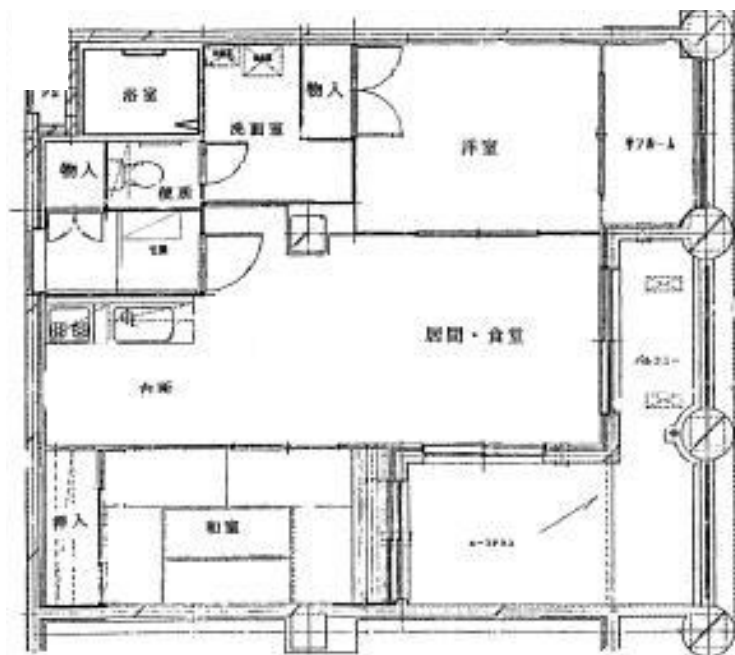
参考間取り (現地優先)



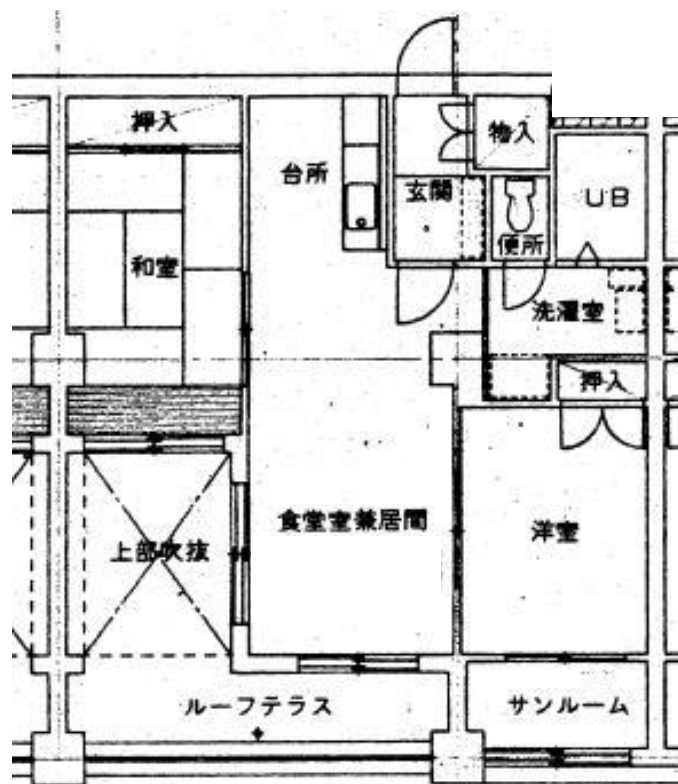
2LDK 64.4m²
(1~9階)角部屋



2LDK (1階)



2LDK 64.4m²
64.7m²

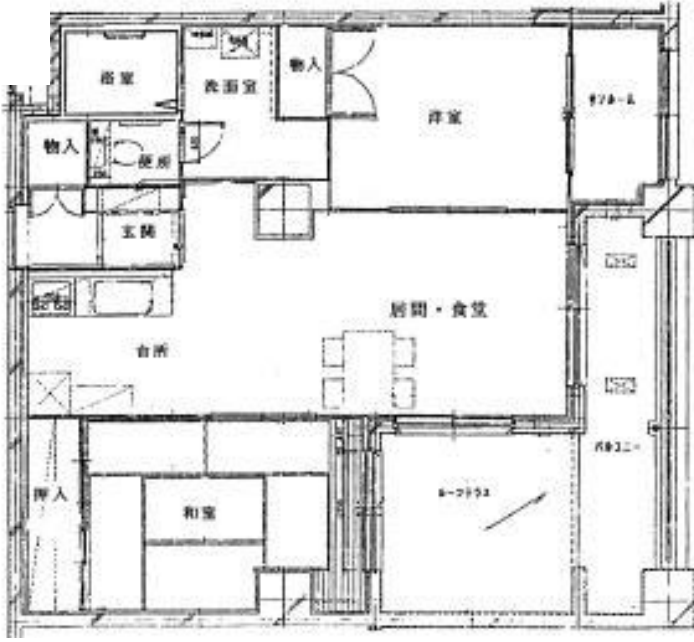


2LDK 65.9m²

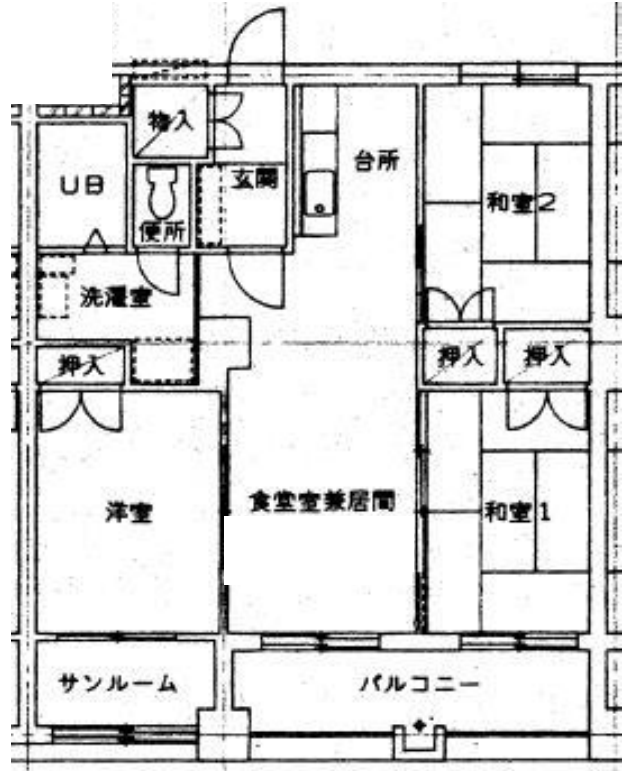
C棟

※ 建物の構造上、図面と左右反対になっている部屋もあります。

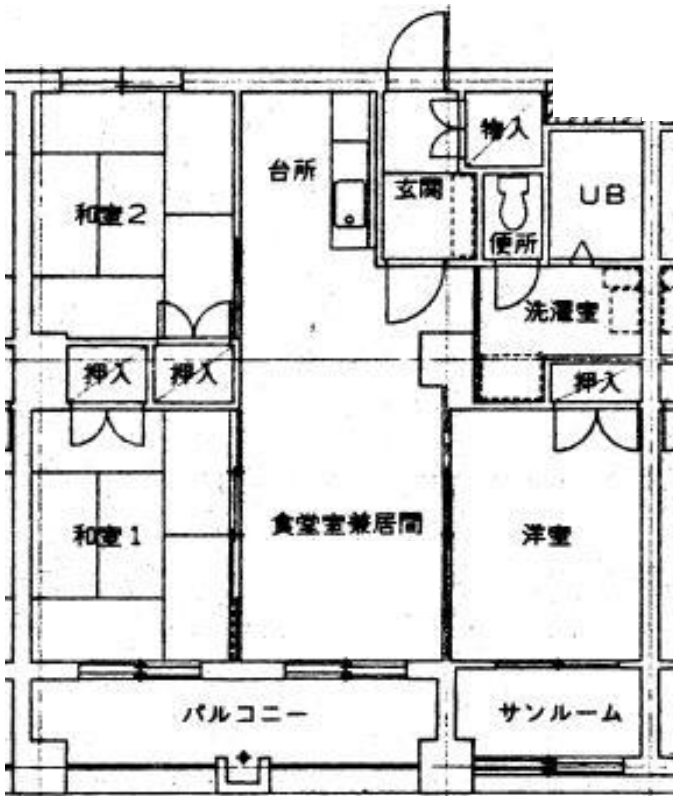
参考間取り (現地優先)



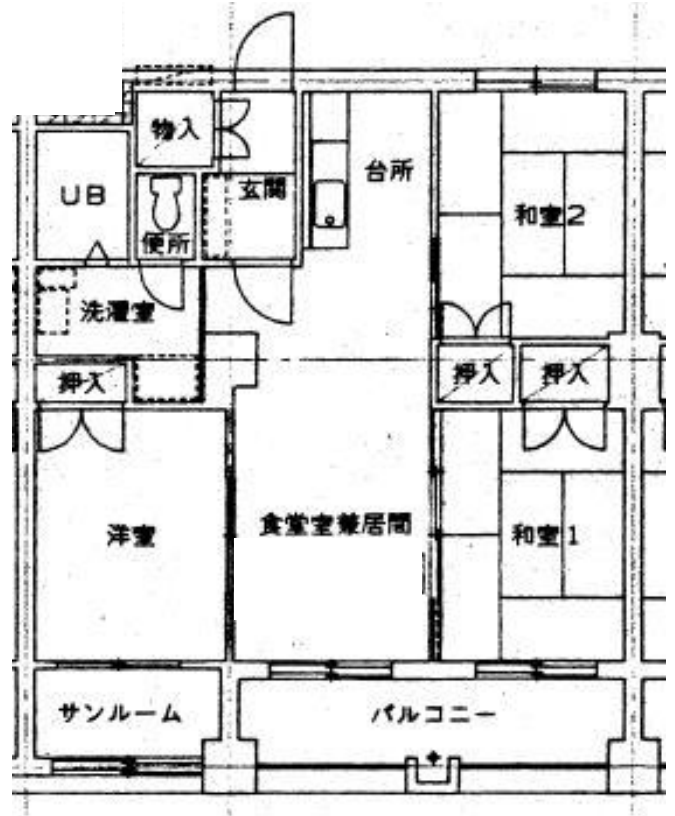
2LDK 68.2m²



3LDK 71.2m²

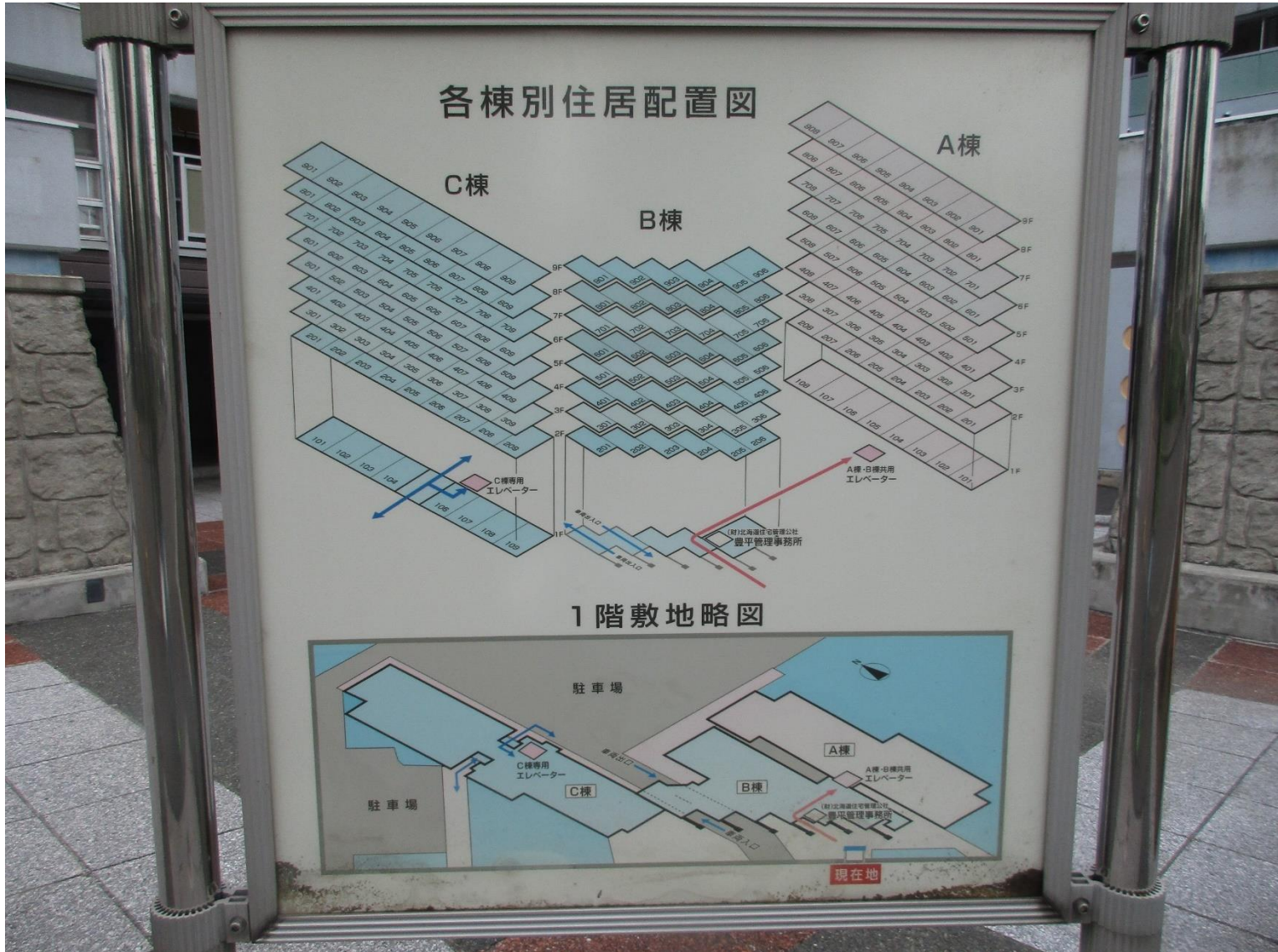


3LDK 75.9m²



3LDK 73.6m²

団地配置図



C 棟

901	902	903	904	905	906	907	908	909
801	802	803	804	805	806	807	808	809
701	702	703	704	705	706	707	708	709
601	602	603	604	605	606	607	608	609
501	502	503	504	505	506	507	508	509
401	402	403	404	405	406	407	408	409
301	302	303	304	305	306	307	308	309
201	202	203	204	205	206	207	208	209
101	102	103	104	105	106	107	108	109

C棟入口

B 棟

901	902	903	904	905	906
801	802	803	804	805	806
701	702	703	704	705	706
601	602	603	604	605	606
501	502	503	504	505	506
401	402	403	404	405	406
301	302	303	304	305	306
201	202	203	204	205	206

A棟入口

A 棟

908	907	906	905	904	903	902	901
808	807	806	805	804	803	802	801
708	707	706	705	704	703	702	701
608	607	606	605	604	603	602	601
508	507	506	505	504	503	502	501
408	407	406	405	404	403	402	401
308	307	306	305	304	303	302	301
208	207	206	205	204	203	202	201
108	107	106	105	104	103	102	101