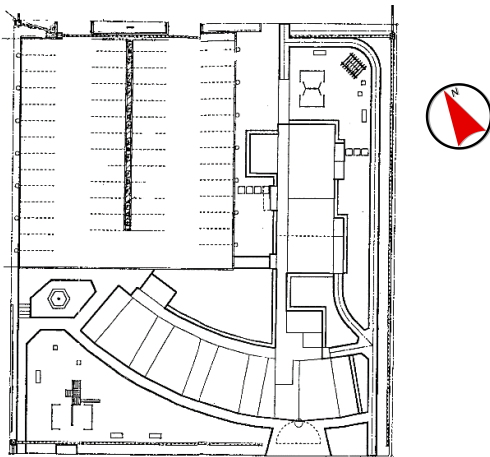


豊平公園団地

● 付近案内図



● 配置図



● 概要

棟番号	建設年度	構造	型式	戸数
H1	H9	高層(10)	2LDK	1 (車椅子用)
			3LDK	51

住所：豊平区豊平7条10丁目2番

● 建物外観

玄関側



バルコニー側



◎ 主な設備

駐車場	有り	¥6,440 (R1.10.1現在)
エレベーター	有り	
浴室	有り	ユニットバス
ガスの種類	天然ガス	
暖房	TES(ガス給湯暖房機)	
		リース料¥2,450~¥2,900(税抜)
		※備え付けの機器を使用

◎ 交通機関

地下鉄東豊線「豊平公園」駅より徒歩4分

◎ 通学区の小中学校

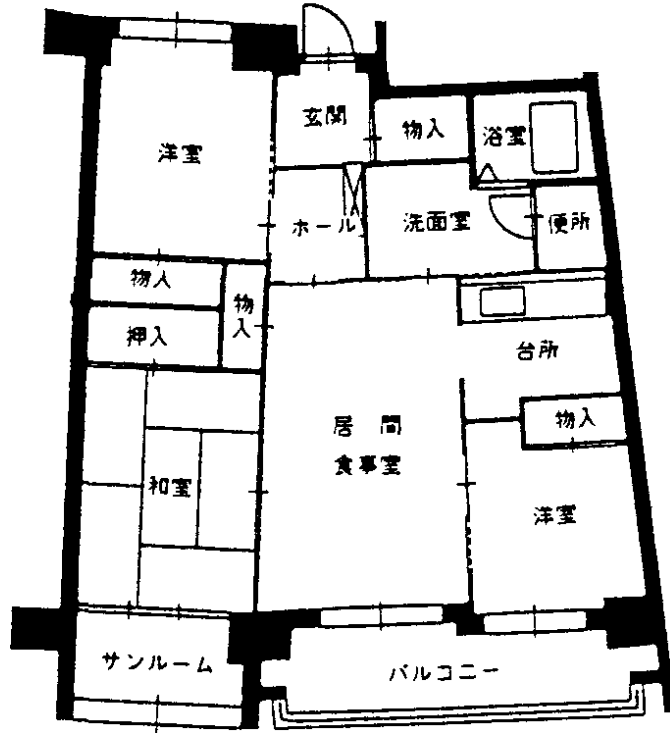
東園小学校・八条中学校

◎ 諸届出先

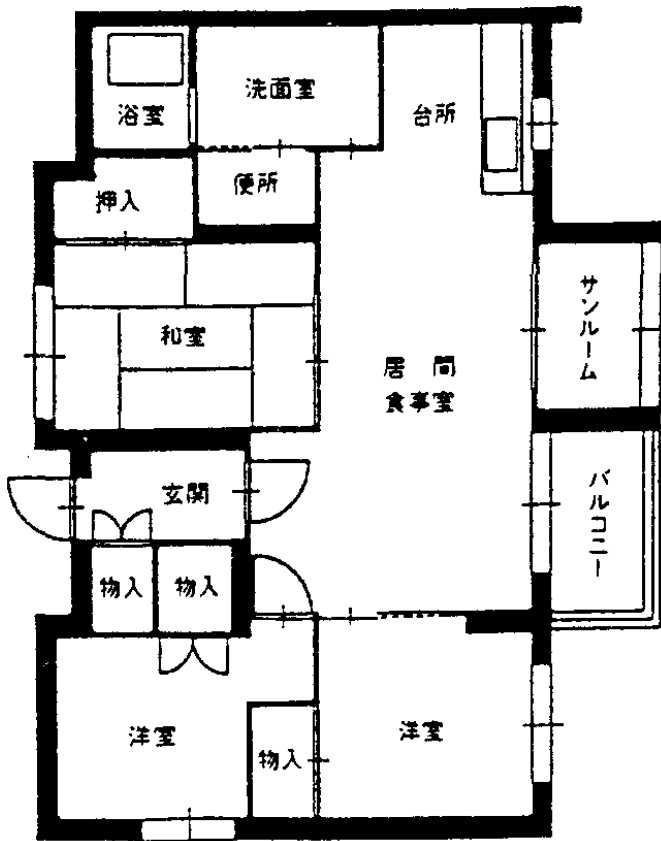
管理事務所	札幌中央支所	011-711-3561	札幌市東区北12条東9丁目 光星第2団地内
役所	豊平区役所	011-822-2400	札幌市豊平区平岸6条10丁目
電気	ほくでん契約センター	0120-12-6565	札幌市中央区大通東1丁目2番地
ガス	北ガスお客様センター	0570-008800 (ナビダイヤル) 011-792-8110 (IP電話等から)	
水道	水道局電話受付センター	011-211-7770	-

※ 建物の構造上、図面と左右反対になっている部屋もあります。

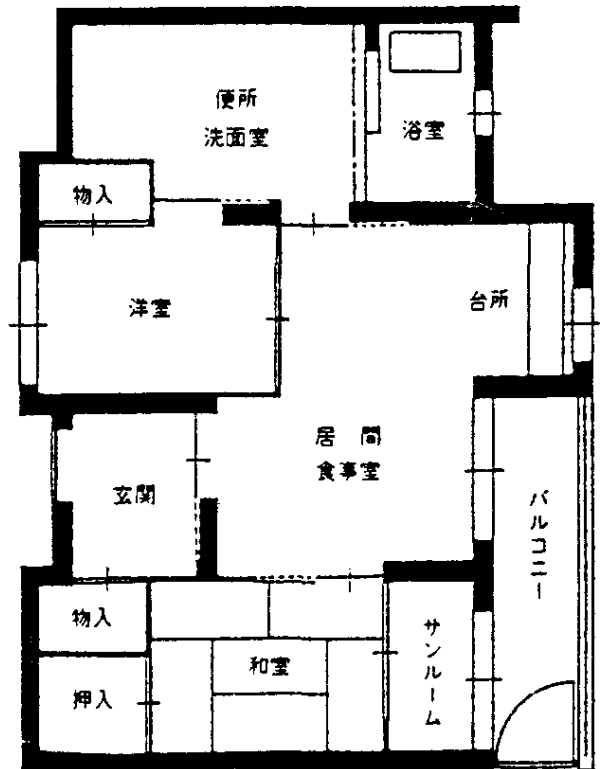
参考間取り (現地優先)



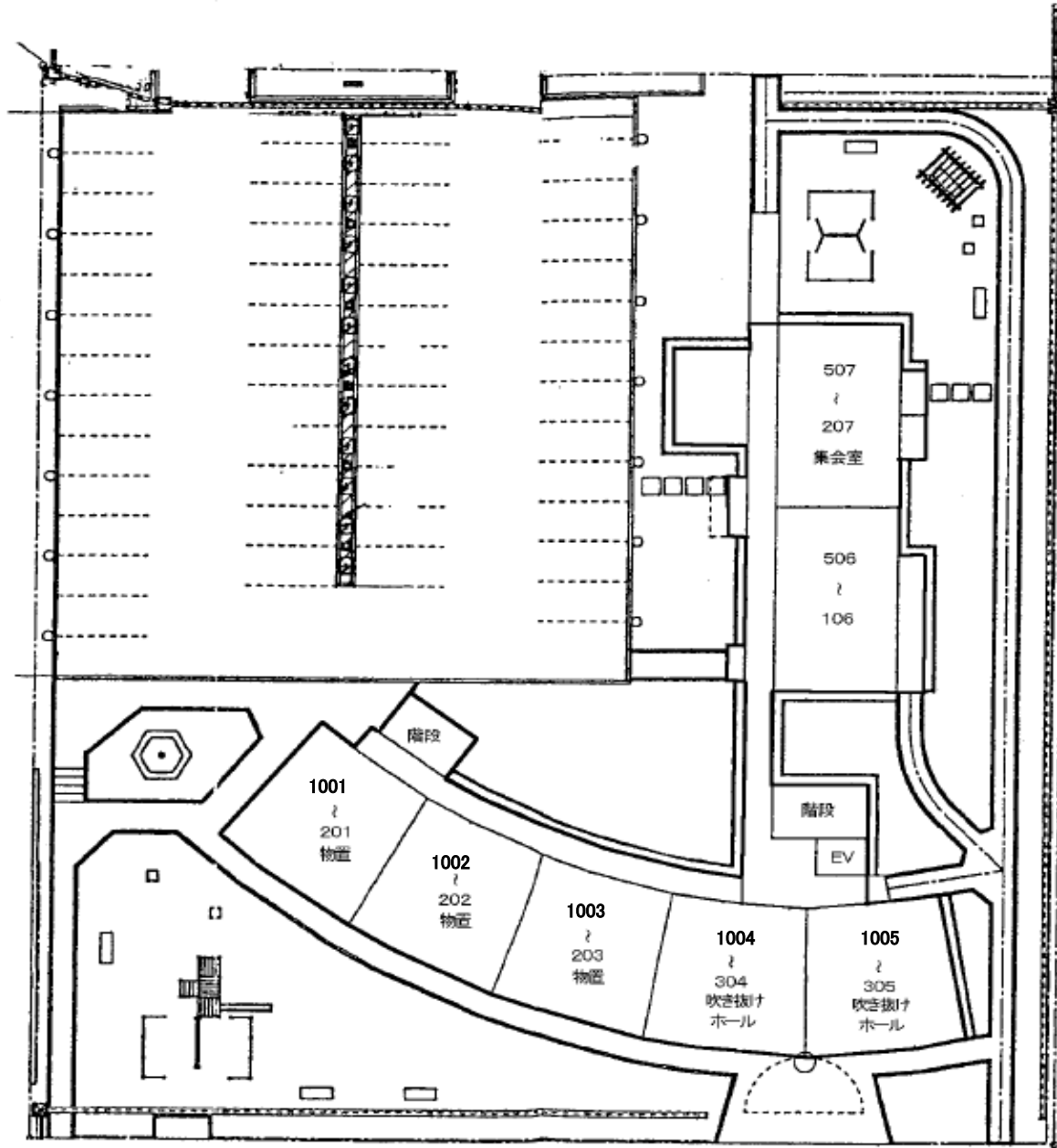
3LDK 74.1m²



3LDK 77.5m²



2LDK 77.5m²
(車いす住宅)



豊平公園団地

豊平公園団地 配置図

