

# 銭函団地

現在空き部屋は、募集してません。

## ●付近案内図



## ●建物外観

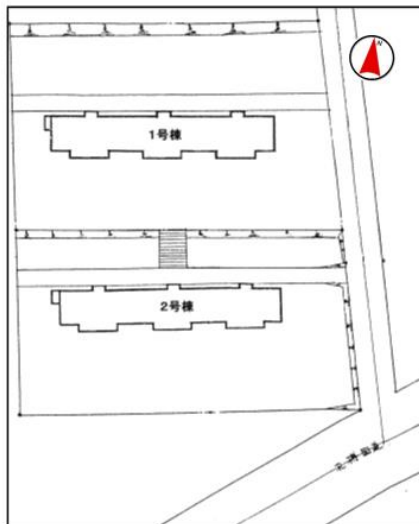
1号棟玄関側



バルコニー側



## ●配置図



### ◎主な設備

駐車場	無し
エレベーター	無し
浴室スペース	有り 浴槽・風呂釜リース
ガスの種類	プロパンガス
暖房	灯油ストーブ(煙突・FF式) ※暖房機器は入居者が用意
その他	物置有り

## ●概要

棟番号	建設年度	構造	型式	戸数
1	H2改	中耐(4)	3LDK	16
2	H2改	中耐(4)	3LDK	16

住所：小樽市銭函2丁目23番

### ◎交通機関

JRバス「銭函町」停より徒歩15分

### ◎通学区の小中学校

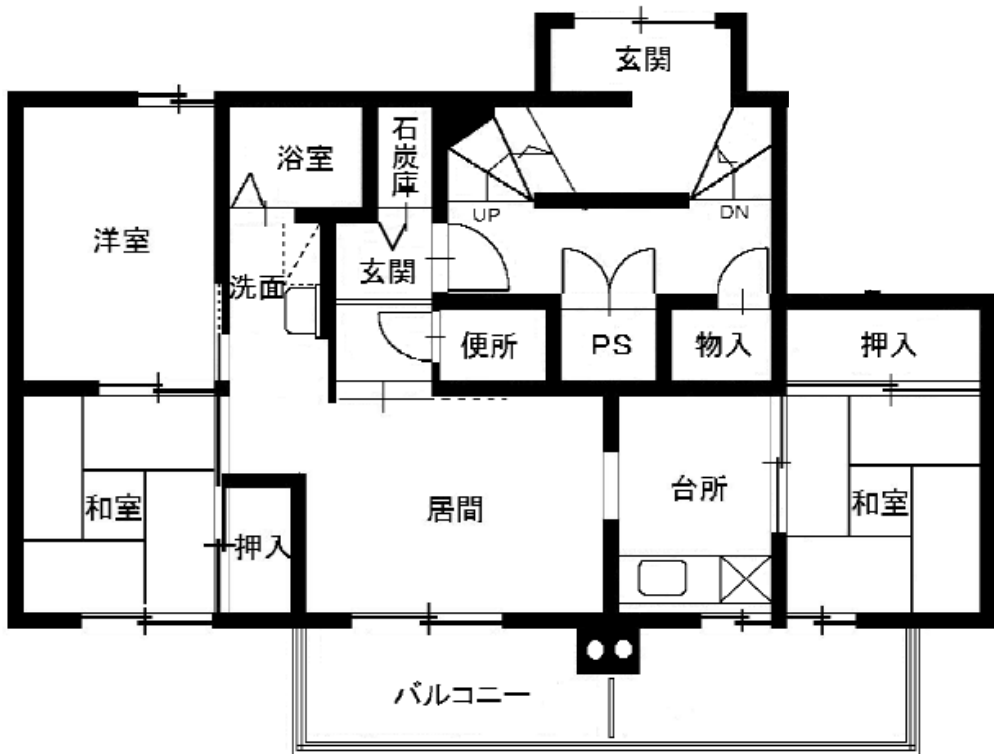
銭函小学校・銭函中学校

### ◎諸届出先

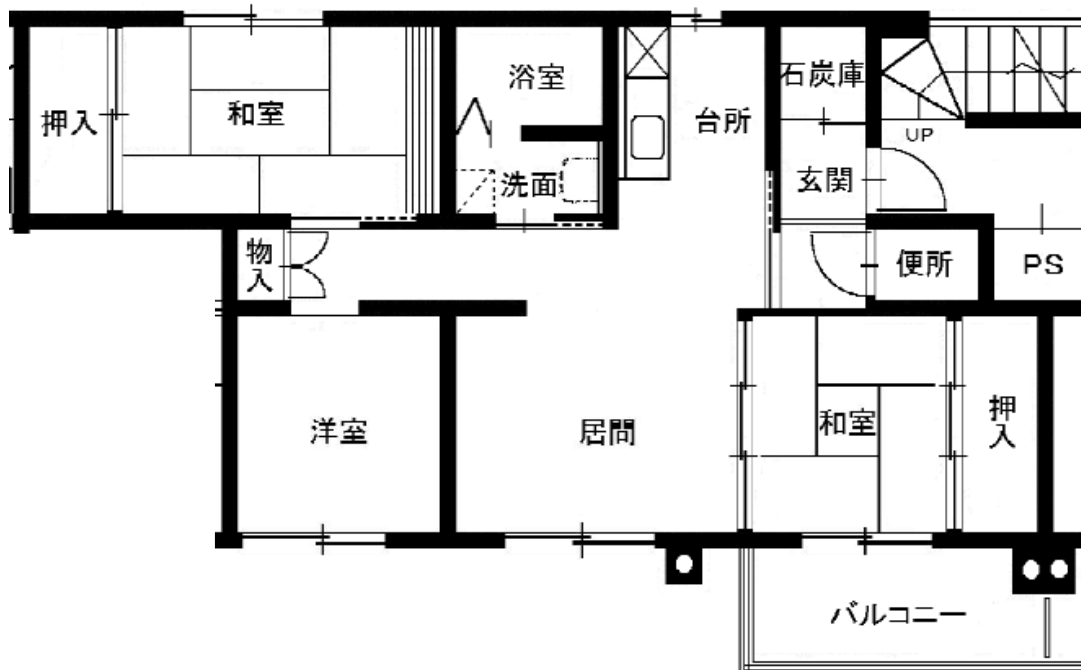
管理事務所	小樽支所	0134-33-9698	小樽市緑1丁目1-1 小樽赤十字会館内
役所	小樽市役所	0134-32-4111	小樽市花園2丁目12-1
電気	ほくでん契約センター	0120-12-6565	小樽市富岡1丁目9-1
ガス(プロパン)	(株)樽石	0134-23-2861	小樽市色内3-5-10 (1号棟)
	広瀬商店	0134-62-2054	小樽市星野12-7 (2号棟)
水道	小樽市水道局	0134-32-4111 (内線562)	小樽市花園2丁目11-15

※ 建物の構造上、図面と左右反対になっている部屋もあります。

## 参考間取り（現地優先）



3LDK (A)



3LDK (B)

115	110	111	103
114	108	109	102
113	106	107	101
112	104	105	100

△  
玄関

△  
玄関

△  
玄関

### 銭函団地1号棟住戸番号

215	210	211	203
214	208	209	202
213	206	207	201
212	204	205	200

△  
玄関

△  
玄関

△  
玄関

### 銭函団地2号棟住戸番号