

銭函西団地

現在空き部屋は、募集していません。

●付近案内図



●建物外観

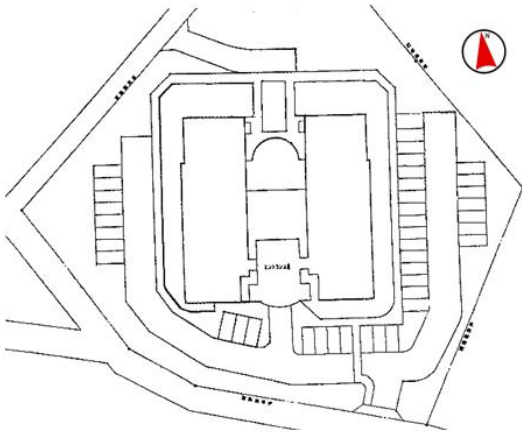
玄関側



バルコニー側



●配置図



◎主な設備

- 駐車場 有り ￥3,020(R7.4.1現在)
- エレベーター 有り
- 浴室スペース 有り 浴槽リース
- ガスの種類 プロパンガス
- 給湯器 16号給湯器リース ￥1,836税込
- 暖房 灯油ストーブ(FF式)
※暖房機器は入居者が用意
物置有り
- その他

◎交通機関

JRバス「桂岡」停より徒歩15分

◎通学区の小中学校

銭函小学校・銭函中学校

◎諸届出先

管理事務所	小樽支所	0134-33-9698	小樽市緑1丁目1-1 小樽赤十字会館内
役所	小樽市役所	0134-32-4111	小樽市花園2丁目12-1
電気	ほくでん契約センター	0120-12-6565	小樽市富岡1丁目9-1
ガス(プロパン)	液化ガス(株)	0134-34-3824	小樽市入船4-33-1
水道	小樽市水道局	0134-32-4111 (内線562)	小樽市花園2丁目11-15

●概要

棟番号	建設年度	構造	型式	戸数
	H4~5	中耐(5)	2LDK	10
			3LDK	29

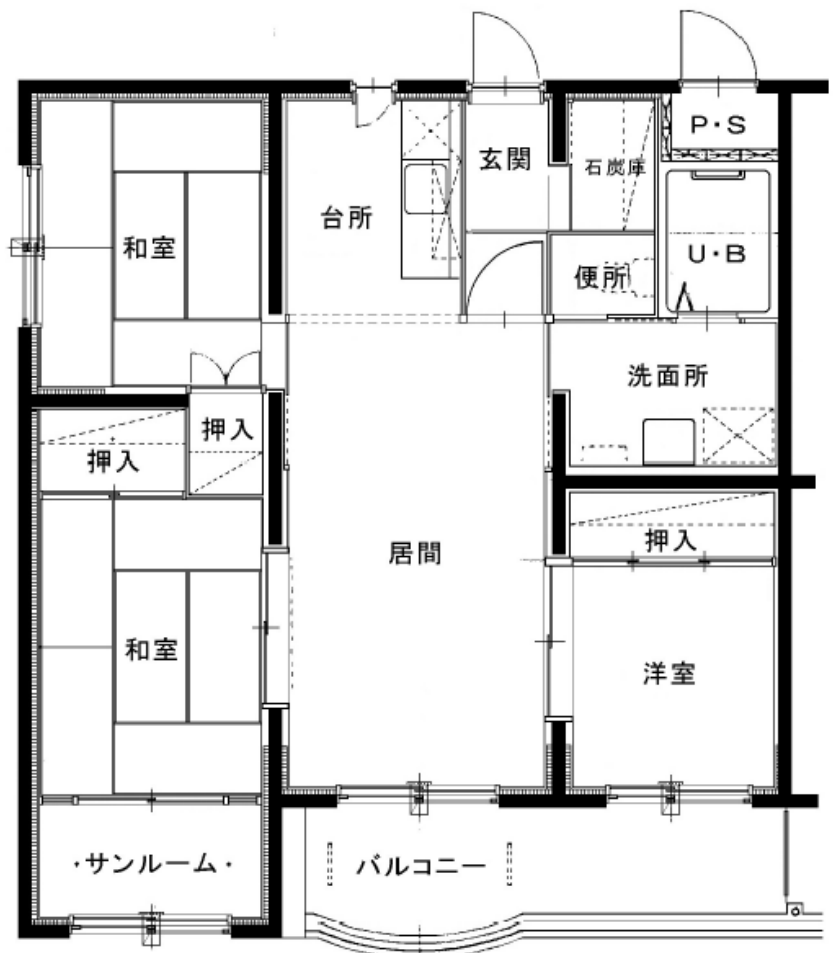
住所: 小樽市銭函1丁目19番

※ 建物の構造上、図面と左右反対になっている部屋もあります。

参考間取り (現地優先)



2LDK



3LDK

